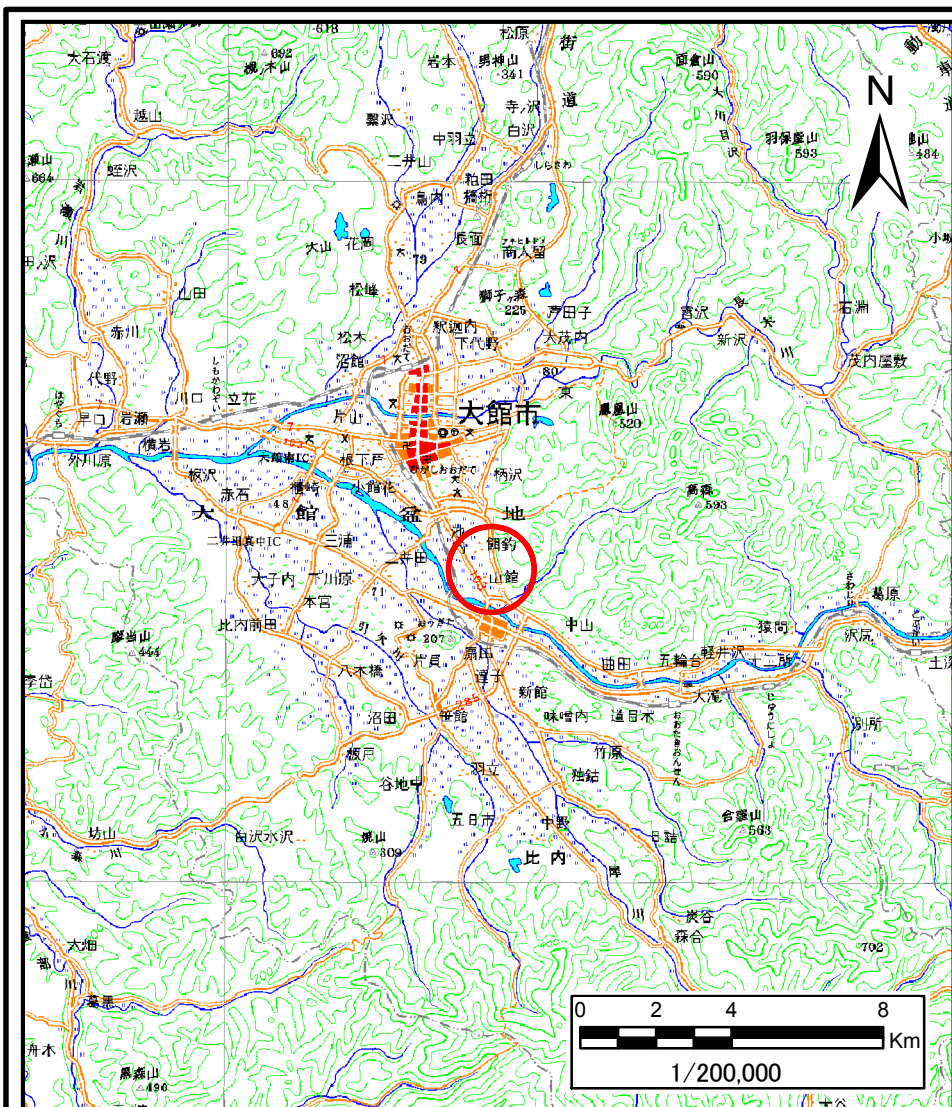
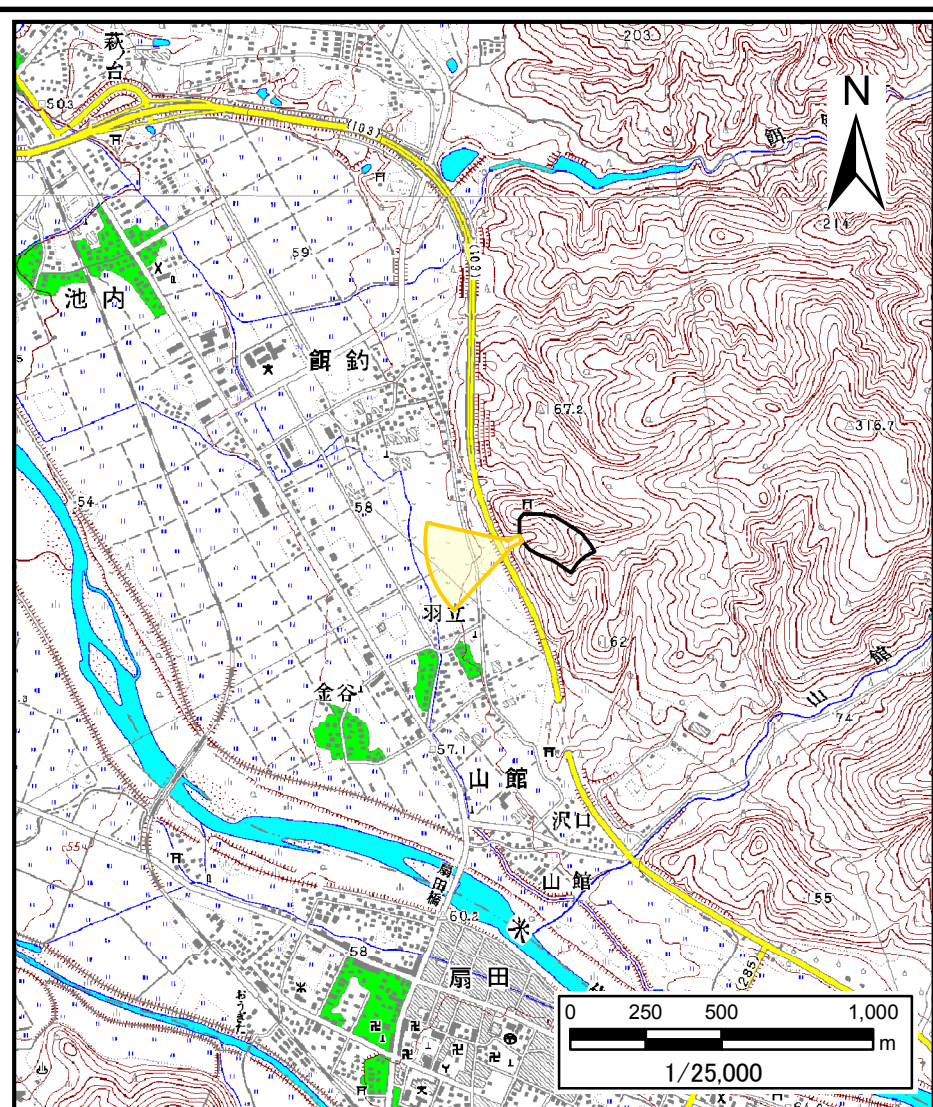


土砂災害警戒区域等の指定の公示に係る図書（その1）



(1/200,000)

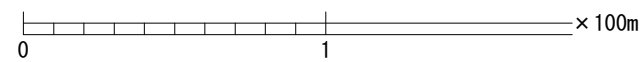
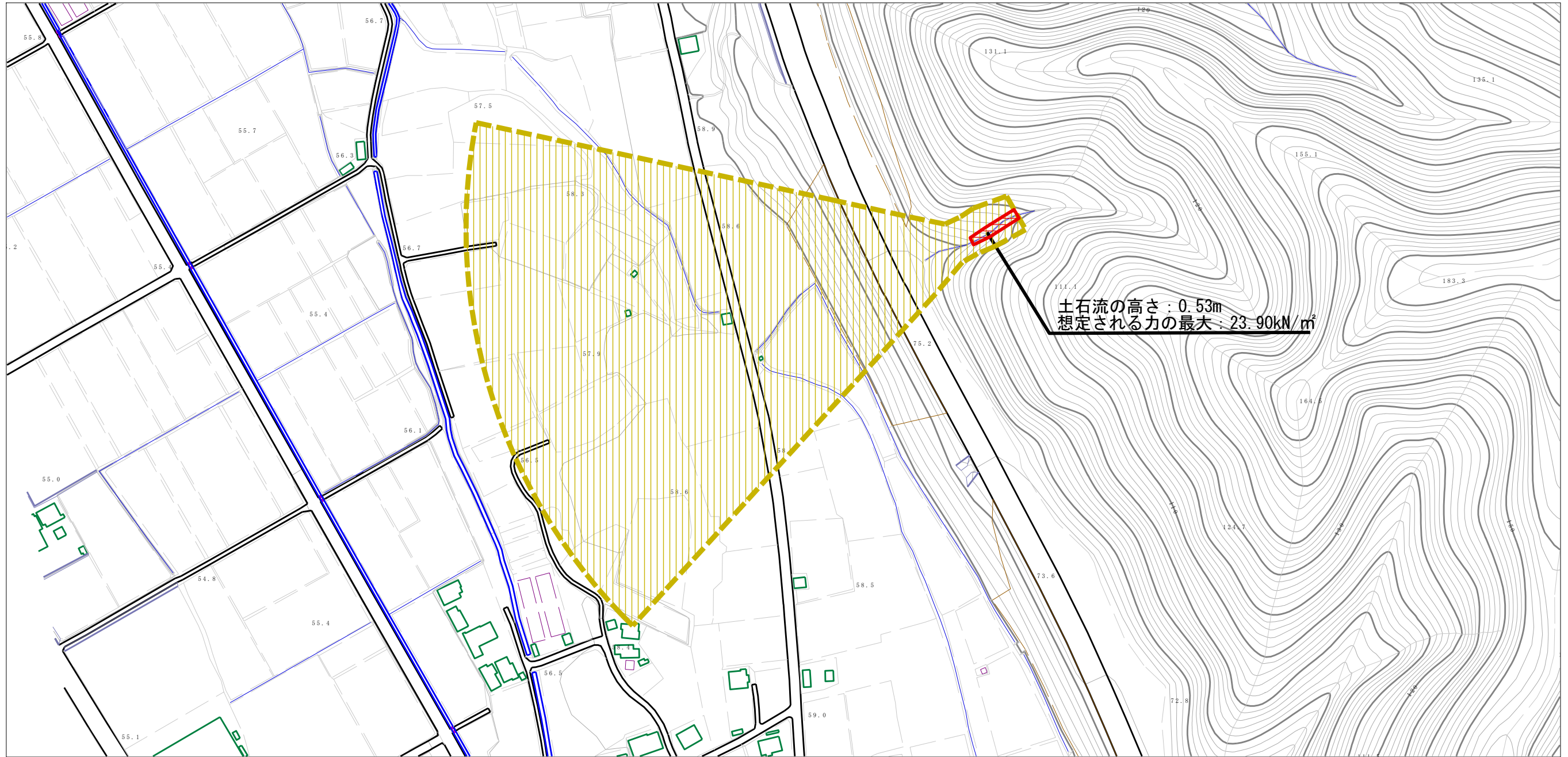


(1/25,000)

様式-1(土) 土砂災害警戒区域・土砂災害特別警戒区域 位置図	自然現象の種類	土石流
	溪流番号	Ⅲ-0031
	溪流名	羽立沢
	所在地	秋田県大館市山館字館ノ下及び上野並びに同市餌釣字柘沢

この地図は、国土地理院長の承認を得て、同院発行の数値地図200000(地図画像)及び数値地図25000(地図画像)を複製したものである。(承認番号 平26情複、第792号)

土砂災害警戒区域等の指定の公示に係る図書（その2）



様式-2（土）

土砂災害警戒区域・土砂災害特別警戒区域
区域図

土砂災害防止法施行令第二条の基準に該当する区域

土石流の高さが1mを超える場合、土石等の
移動による力が50kN/m²を超える区域

土石流の高さが1mを超える場合、土石等の
移動による力が50kN/m²以下の区域

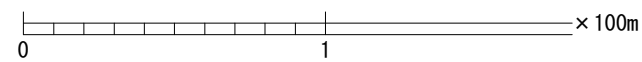
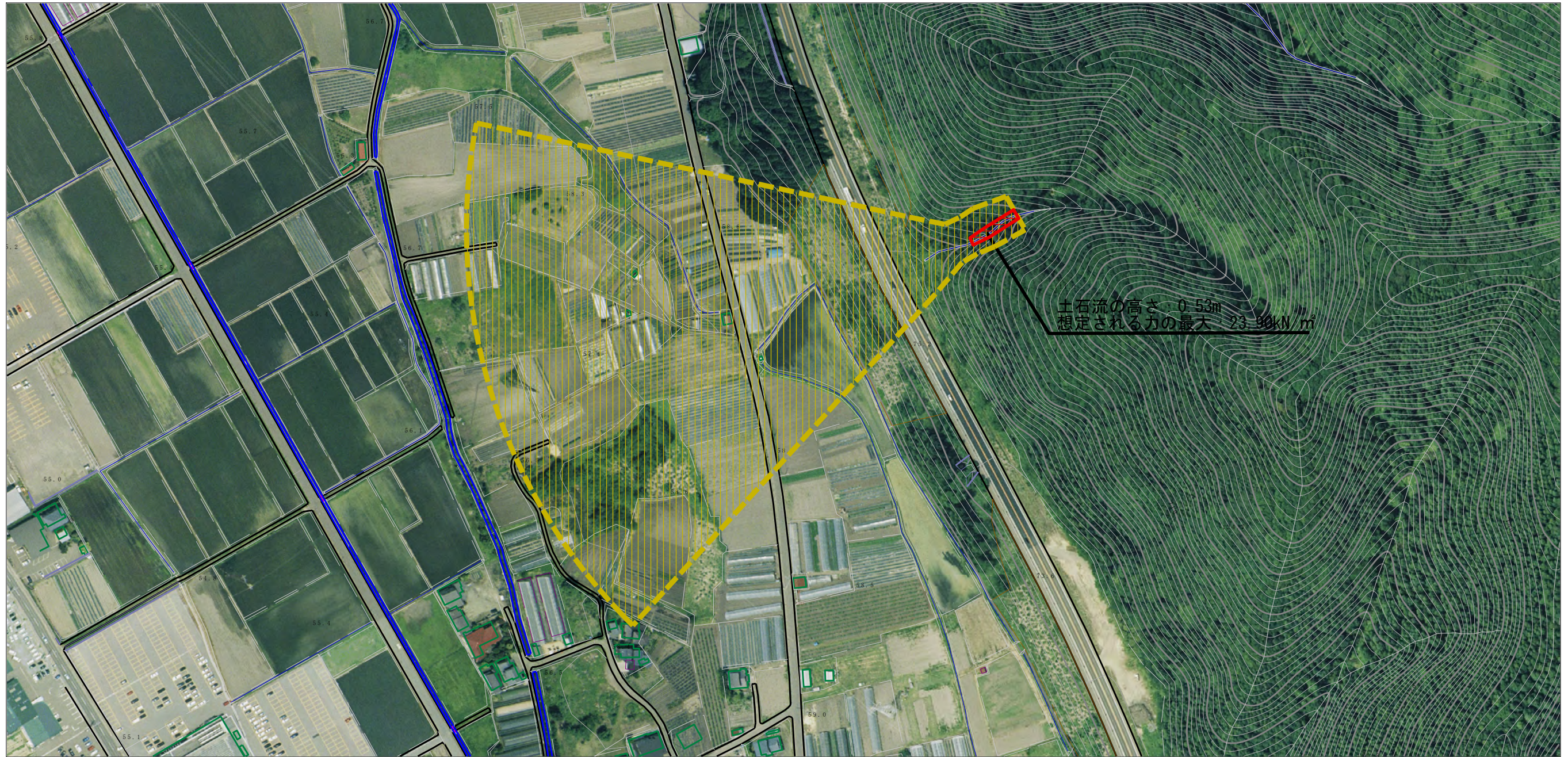
それ以外の区域





縮尺
1:2,500

自然現象 の種類	土石流	溪流番号	Ⅲ-0031
告示番号	第457号	溪流名	羽立沢
告示年月日	平成27年10月23日	所在地	秋田県大館市山館字館ノ下及び 上野並びに同市鍋釣字柞沢

参考資料 (その3)



参考資料

土砂災害防止法施行令第二条の基準に該当する区域	土石流の高さが1mを超える場合、土石等の移動による力が50kN/m ² を超える区域		N 縮尺 1:2,500	自然現象の種類	土石流	溪流番号	Ⅲ-0031
	土石流の高さが1mを超える場合、土石等の移動による力が50kN/m ² 以下の区域			告示番号	第457号	溪流名	羽立沢
	それ以外の区域			告示年月日	平成27年10月23日	所在地	秋田県大館市山館字館ノ下及び上野並びに同市館釣字柞沢

