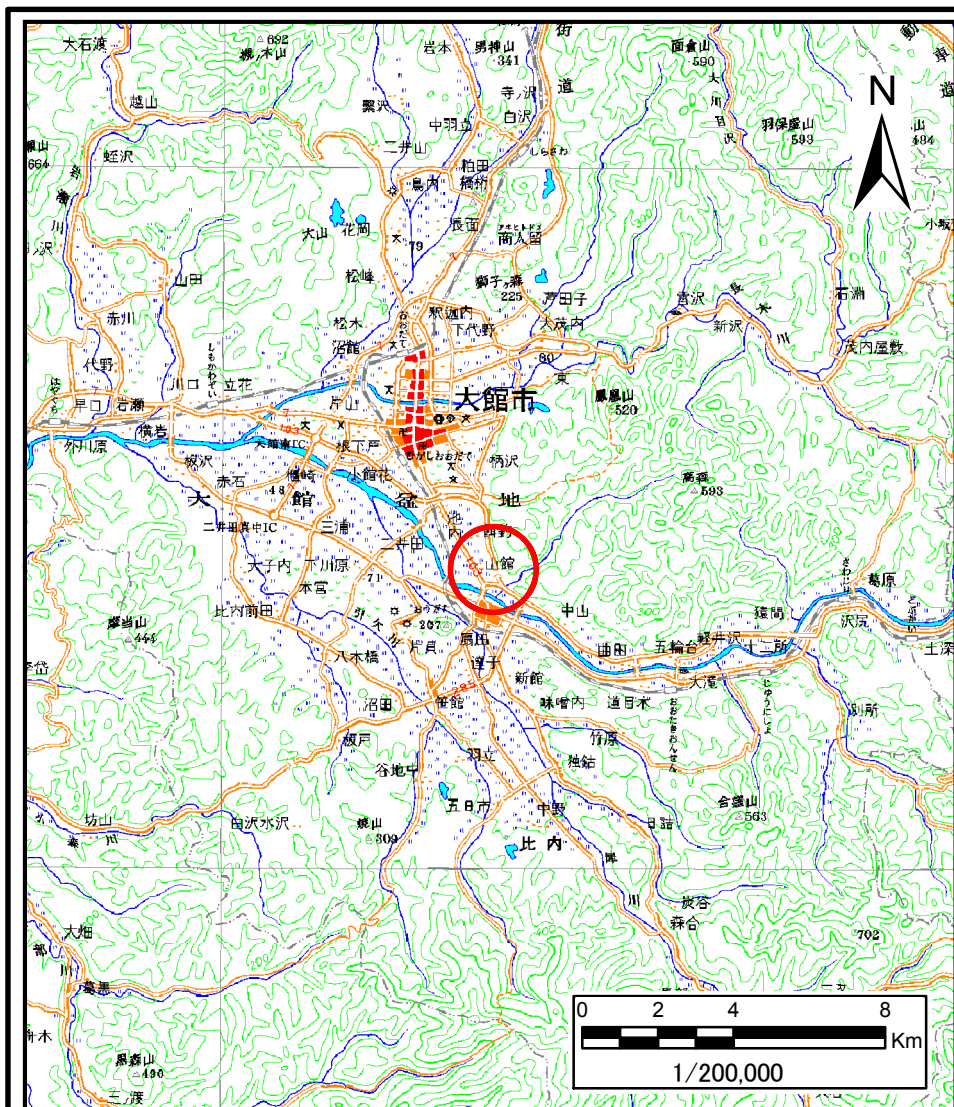
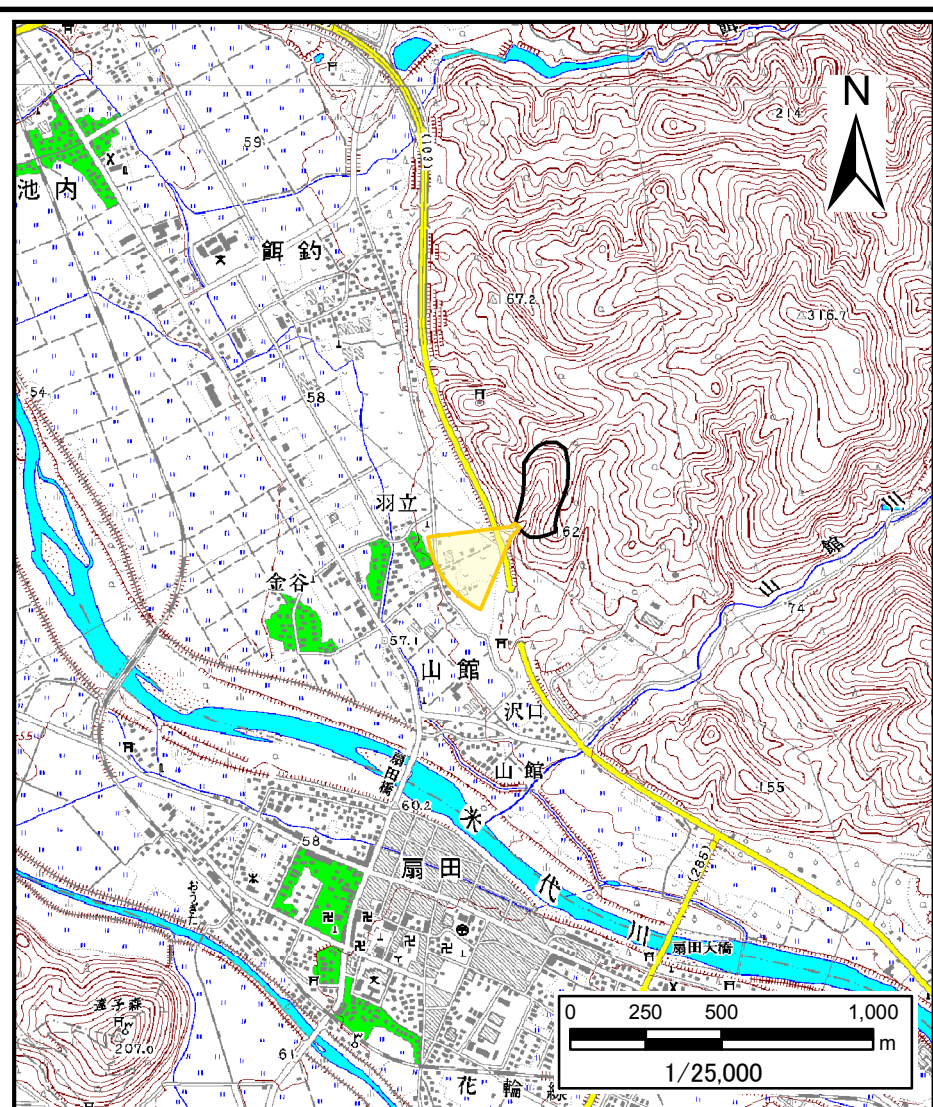


土砂災害警戒区域等の指定の公示に係る図書（その1）



(1/200,000)

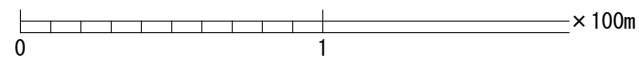
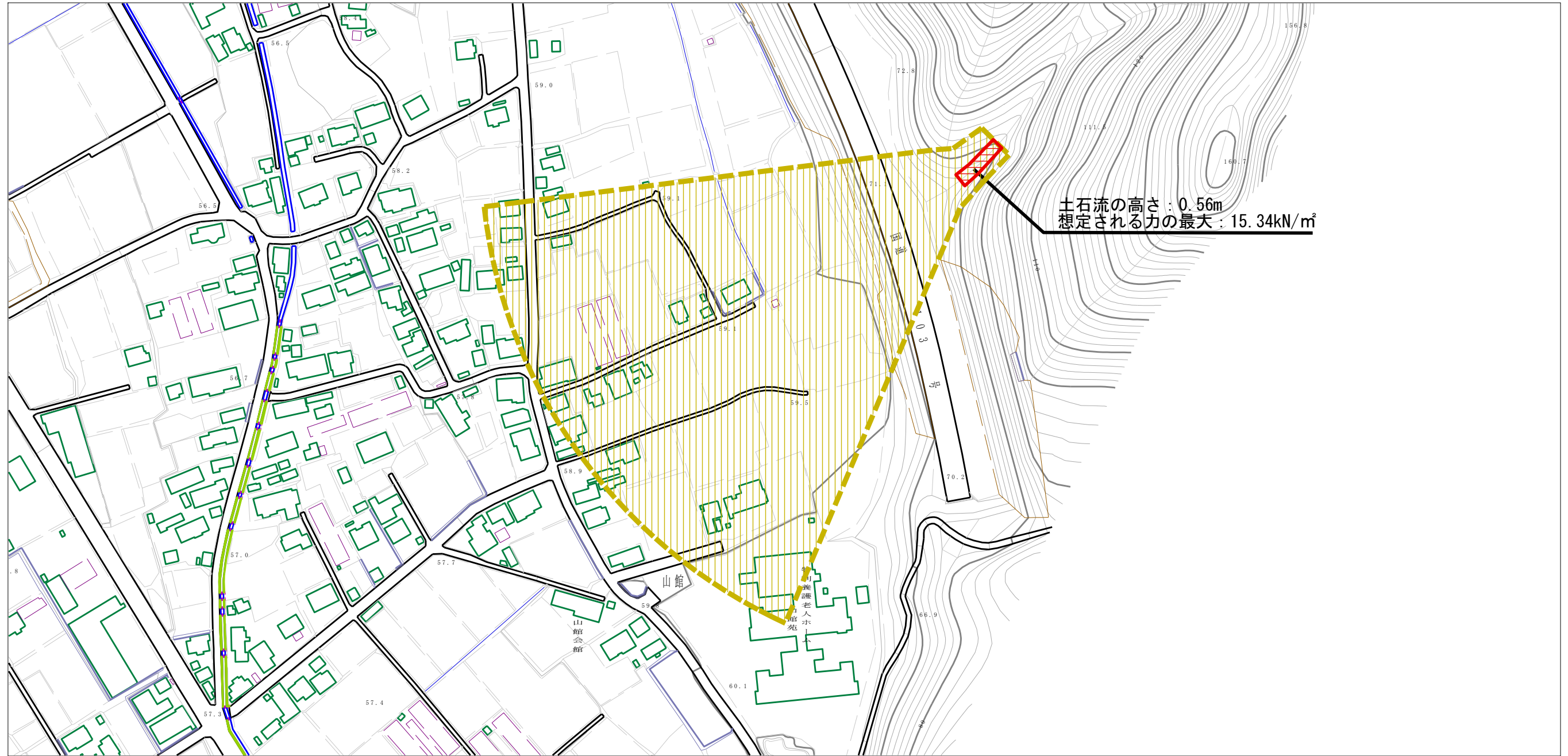


(1/25,000)

様式-1(土) 土砂災害警戒区域・土砂災害特別警戒区域 位置図	自然現象の種類	土石流
	溪流番号	Ⅲ-0030
	溪流名	館ノ下沢
	所在地	秋田県大館市山館字館ノ下及び上野

この地図は、国土地理院長の承認を得て、同院発行の数値地図200000(地図画像)及び数値地図25000(地図画像)を複製したものである。(承認番号 平26情複、第792号)

土砂災害警戒区域等の指定の公示に係る図書（その2）



様式-2（土）

土砂災害警戒区域・土砂災害特別警戒区域
区域図

土砂災害防止法施行令第二条の基準に該当する区域

土石流の高さが1mを超える場合、土石等の
移動による力が50kN/m²を超える区域

土石流の高さが1mを超える場合、土石等の
移動による力が50kN/m²以下の区域

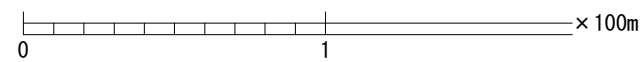
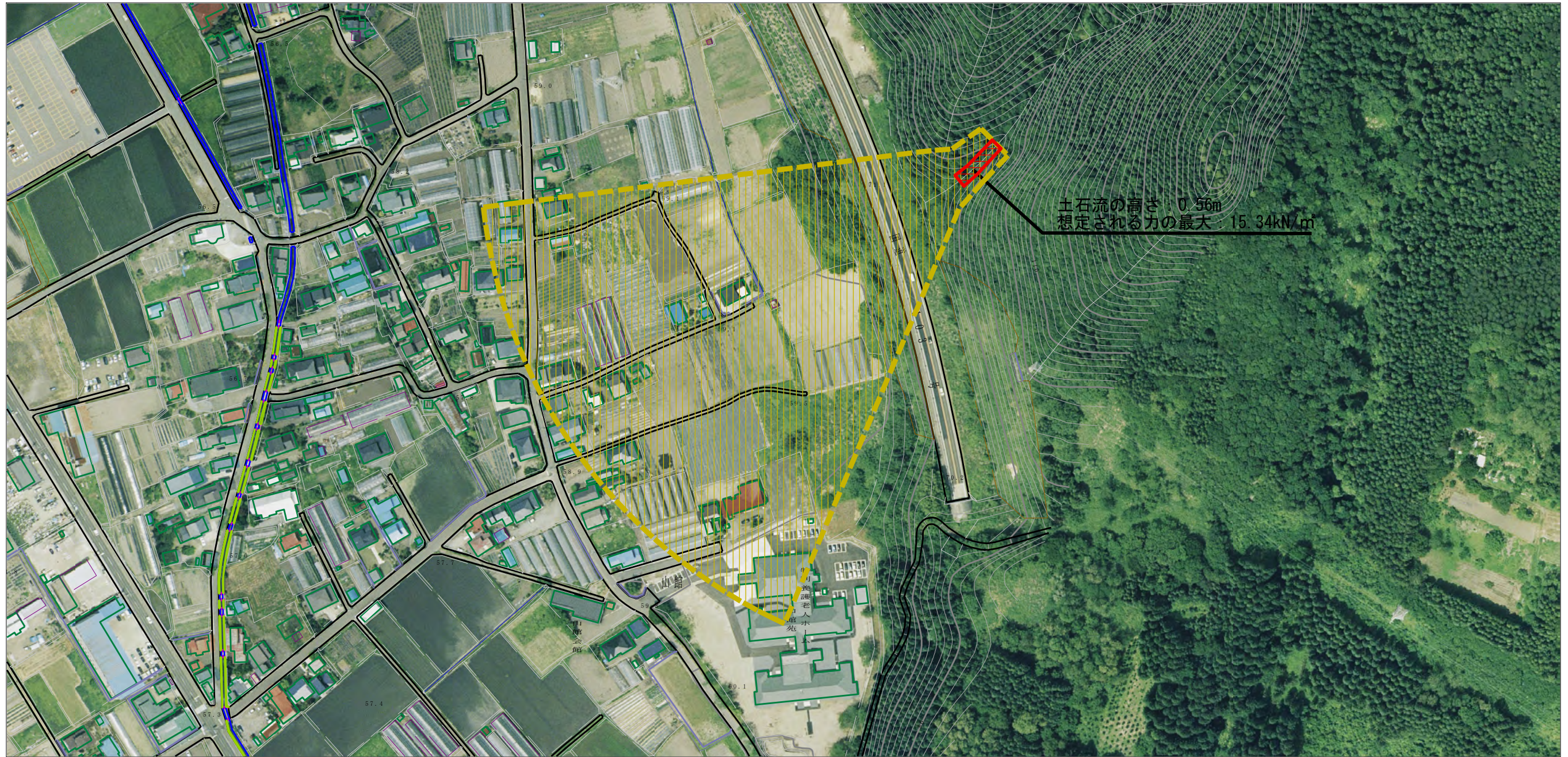
それ以外の区域



縮尺
1:2,500

自然現象の種類	土石流	溪流番号	Ⅲ-0030
告示番号	第457号	溪流名	館ノ下沢
告示年月日	平成27年10月23日	所在地	秋田県大館市山館字館ノ下及び上野

参考資料 (その3)



参考資料

土砂災害防止法施行令第二条の基準に該当する区域



自然現象の種類

土石流

溪流番号

Ⅲ-0030

土石流の高さが1mを超える場合、土石等の移動による力が50kN/m²を超える区域



告示番号

第457号

溪流名

館ノ下沢

土石流の高さが1mを超える場合、土石等の移動による力が50kN/m²以下の区域



告示年月日

平成27年10月23日

所在地

秋田県大館市山館字館ノ下及び上野

それ以外の区域



縮尺

1:2,500

