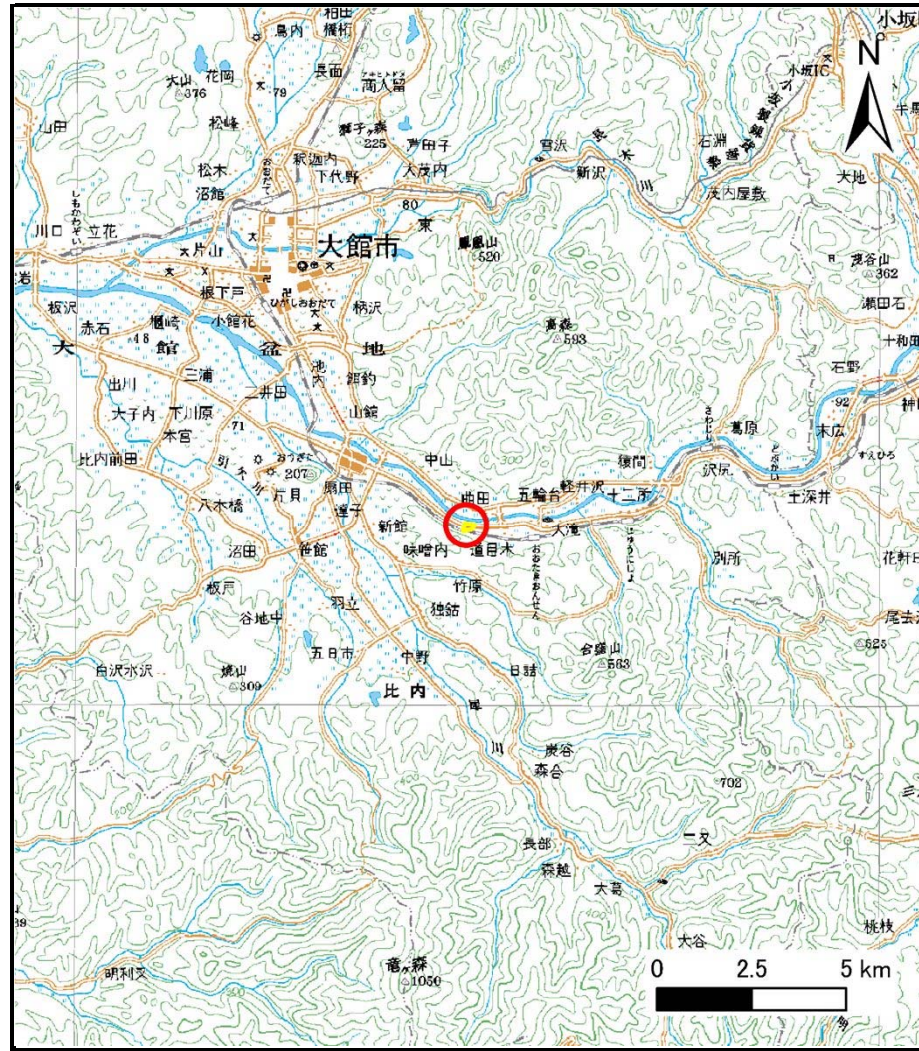
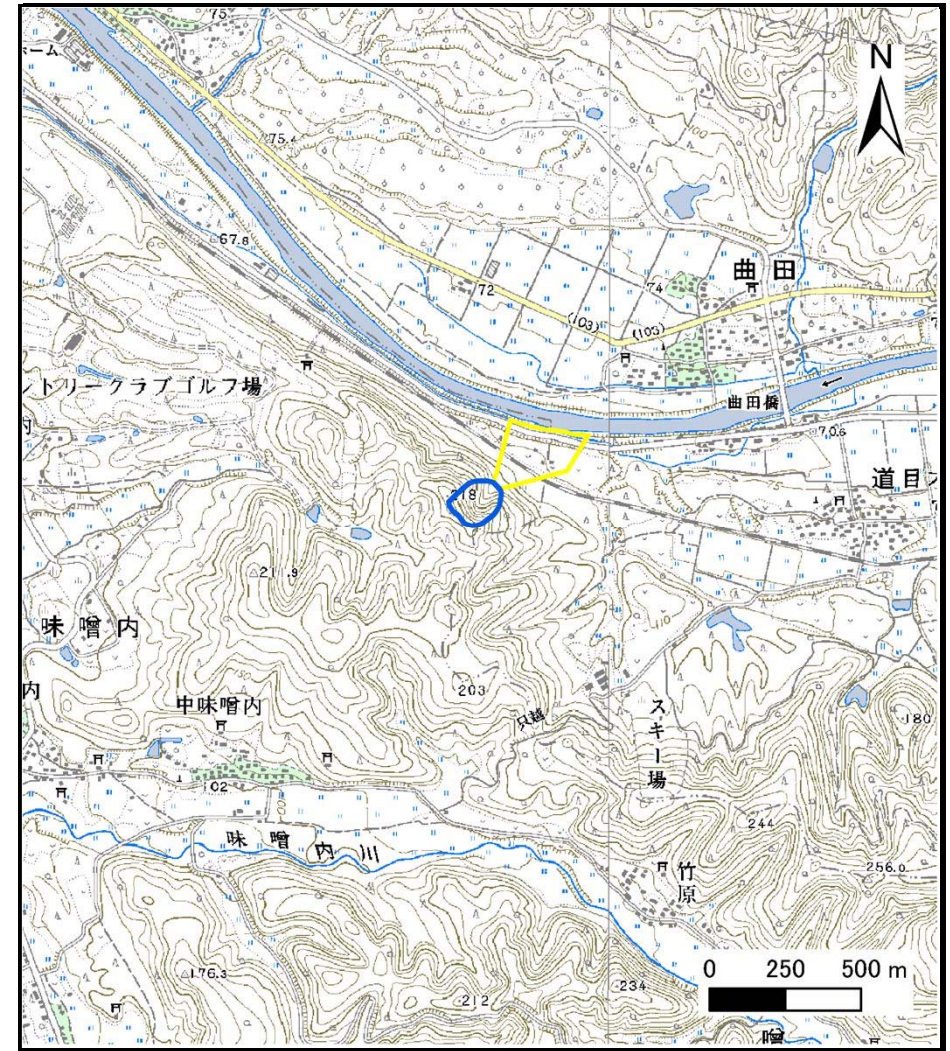


# 土砂災害警戒区域等の指定の公示に係る図書（その1）



(1/200,000)



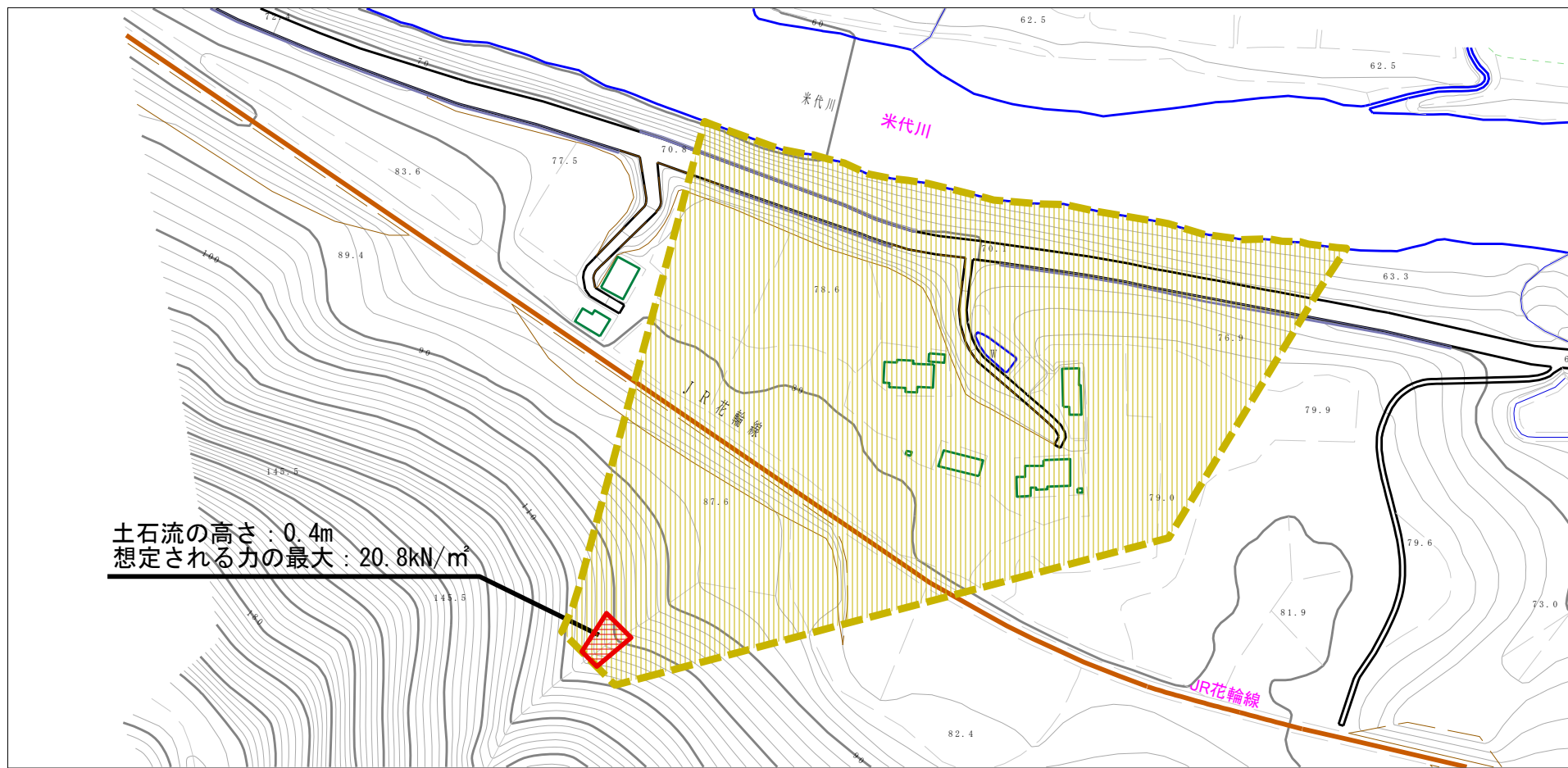
(1/25,000)

様式-1 (土)  
土砂災害警戒区域・土砂災害特別警戒区域 位置図

自然現象の種類	土石流
溪流番号	Ⅱ-140
溪流名	ヨコノ沢
所在地	大館市比内町扇田字長坂及び同市道目木字長坂

この地図は、国土地理院長の承認を得て、同院発行の20万分の1地勢図及び数値地図25000（地図画像）を複製したものである。（承認番号 平26情複、 第933号）

# 土砂災害警戒区域等の指定の公示に係る図書（その2）



様式-2 (土)

土砂災害警戒区域・土砂災害特別警戒区域  
区域図

土砂災害防止法施行令第二条の基準に該当する区域

土砂災害防止  
法施行令第三  
条の基準に該  
当する区域

土石流の高さが1mを超える場合、土石等の  
移動による力が50kN/m<sup>2</sup>を超える区域

土石流の高さが1mを超える場合、土石等の  
移動による力が50kN/m<sup>2</sup>以下の区域

それ以外の区域



縮尺  
1:2,500

自然現象  
の種類

告示番号

告示年月日

土石流

第457号

平成27年10月23日

溪流番号

溪流名

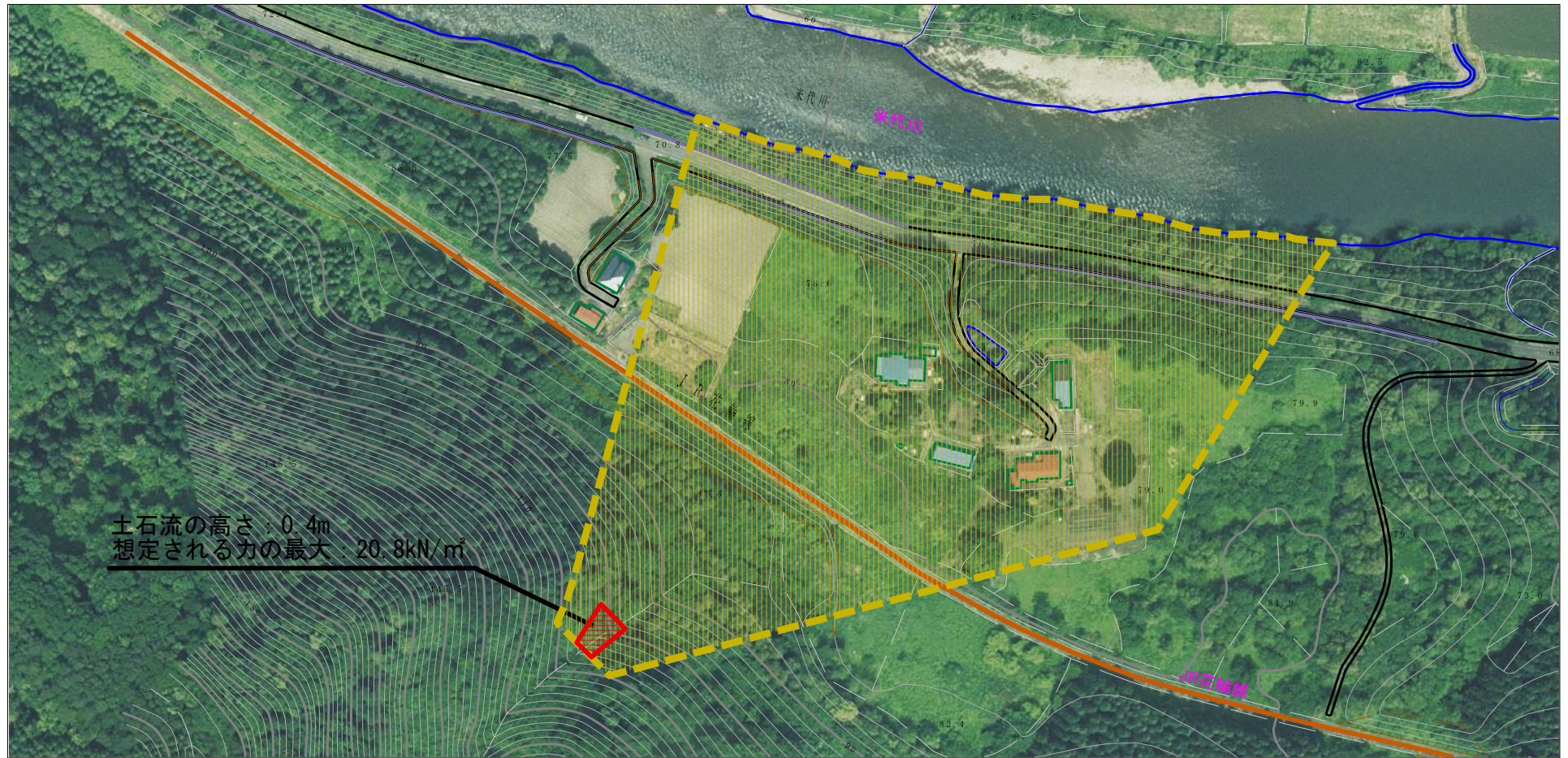
所在地

II-0140

ヨコノ沢

大館市比内町扇田字長坂  
及び同市道目木字長坂

# 土砂災害警戒区域等の指定の公示に係る図書（その2）



0 1 ×100m

様式-2 (土)

土砂災害警戒区域・土砂災害特別警戒区域  
区域図

土砂災害防止法施行令第二条の基準に該当する区域

土砂災害防止  
法施行令第三  
条の基準に該  
当する区域

土石流の高さが1mを超える場合、土石等の  
移動による力が50kN/m<sup>2</sup>を超える区域

土石流の高さが1mを超える場合、土石等の  
移動による力が50kN/m<sup>2</sup>以下の区域

それ以外の区域



縮尺  
1:2,500

自然現象 の種類	土石流	溪流番号	II-0140
告示番号	第457号	溪流名	ヨコノ沢
告示年月日	平成27年10月23日	所在地	大館市比内町扇田字長坂 及び同市道目木字長坂

### 土砂災害警戒区域等の指定の公示に係わる図書(その3)

横断測線の区間	土石流の力 (kN/m <sup>2</sup> )	土石流の高さ (m)	区分
0~1	20.8	0.4	R
1~2	18.8	0.4	Y
2~3	17.4	0.4	Y
3~4	16.0	0.4	Y
4~5	14.5	0.4	Y
5~6	14.0	0.4	Y
6~7	5.5	0.3	Y
7~8	3.0	0.2	Y
8~9	2.2	0.2	Y
9~10	1.7	0.2	Y
10~11	1.3	0.2	Y
11~12	3.8	0.3	Y
12~13	3.1	0.3	Y
13~14	3.1	0.3	Y
14~15	3.1	0.3	Y
15~16	2.9	0.3	Y

様式-3(土) 建築物の構造の規制に必要な衝撃に関する事項	自然現象の種類	土石流	溪流番号	Ⅱ-140
	公示番号	第457号	溪流名	ヨコノ沢
	公示年月日	平成27年10月23日	所在地	大館市比内町扇田字長坂及び同市道目木字長坂