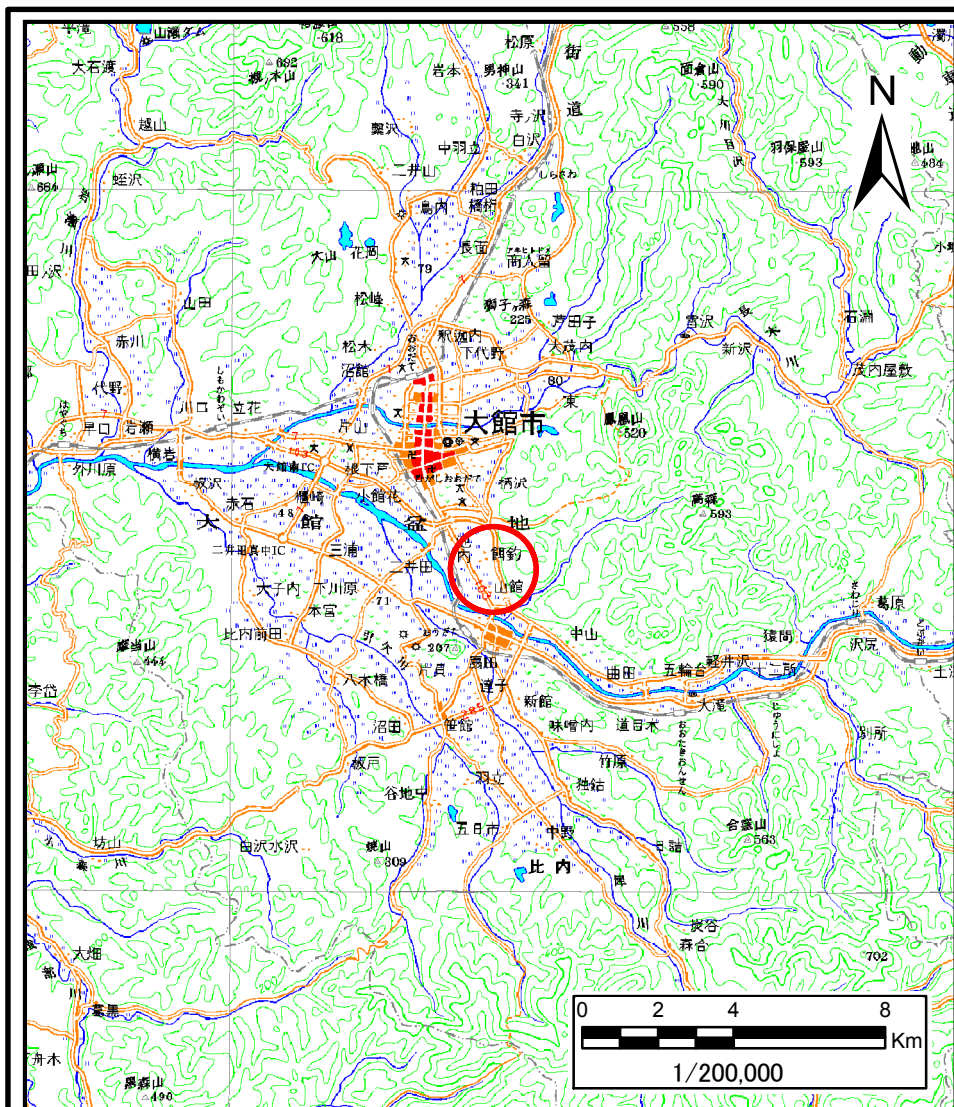
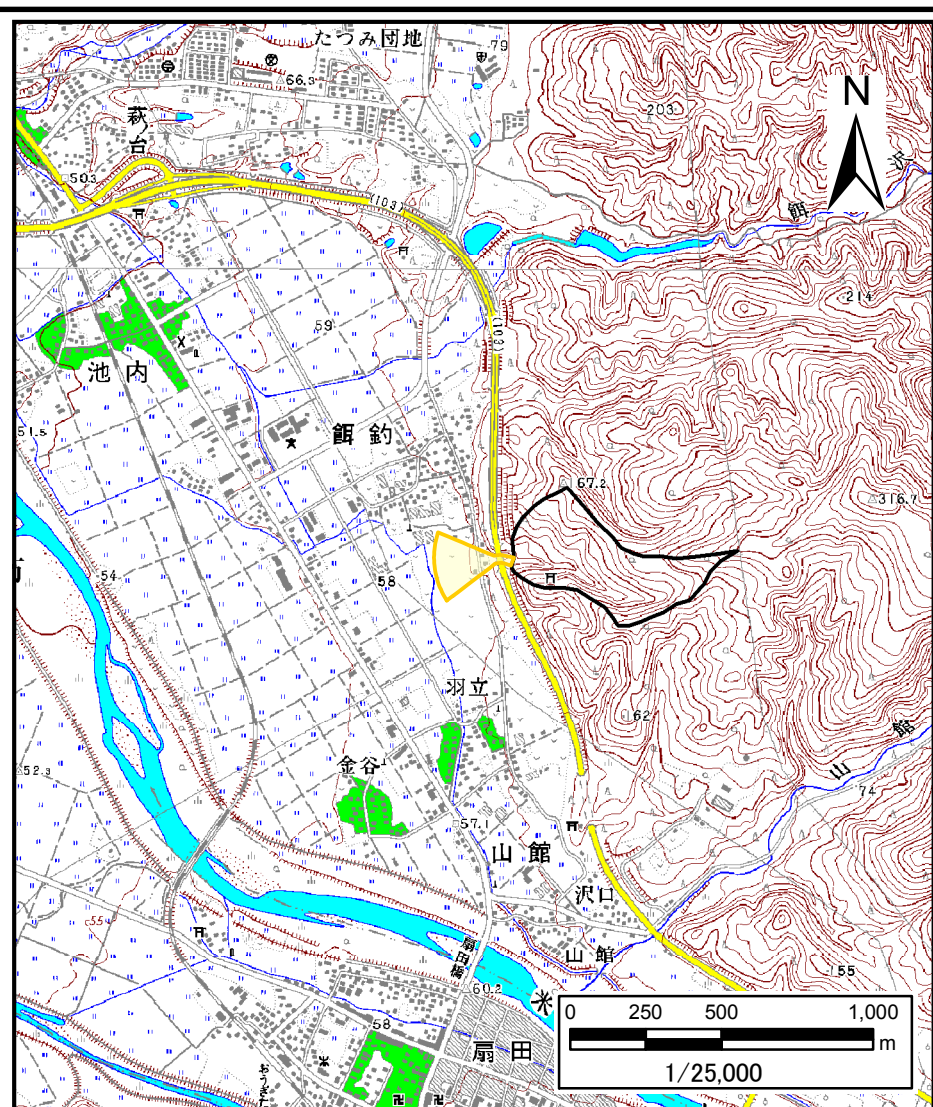


# 土砂災害警戒区域等の指定の公示に係る図書（その1）



(1/200,000)



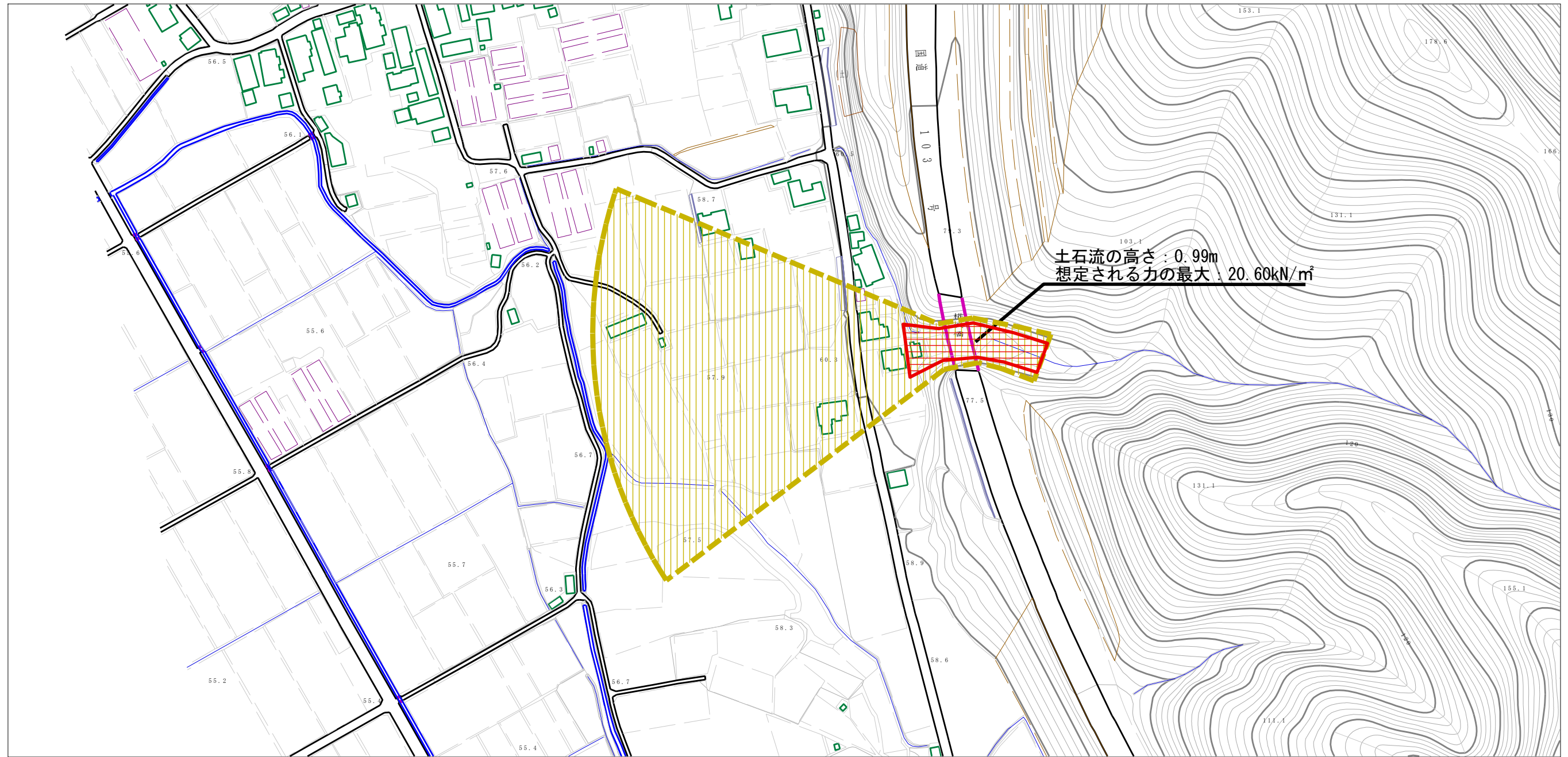
(1/25,000)

様式-1(土) 土砂災害警戒区域・土砂災害特別警戒区域 位置図	自然現象の種類	土石流
	溪流番号	II-0110
	溪流名	栴沢沢
	所在地	秋田県大館市餌釣字栴沢

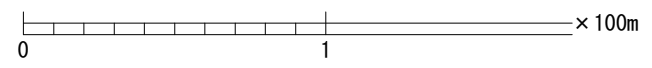
この地図は、国土地理院長の承認を得て、同院発行の数値地図200000(地図画像)及び数値地図25000(地図画像)を複製したものである。(承認番号 平26情複、第792号)



# 土砂災害警戒区域等の指定の公示に係る図書（その2）



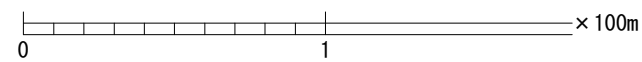
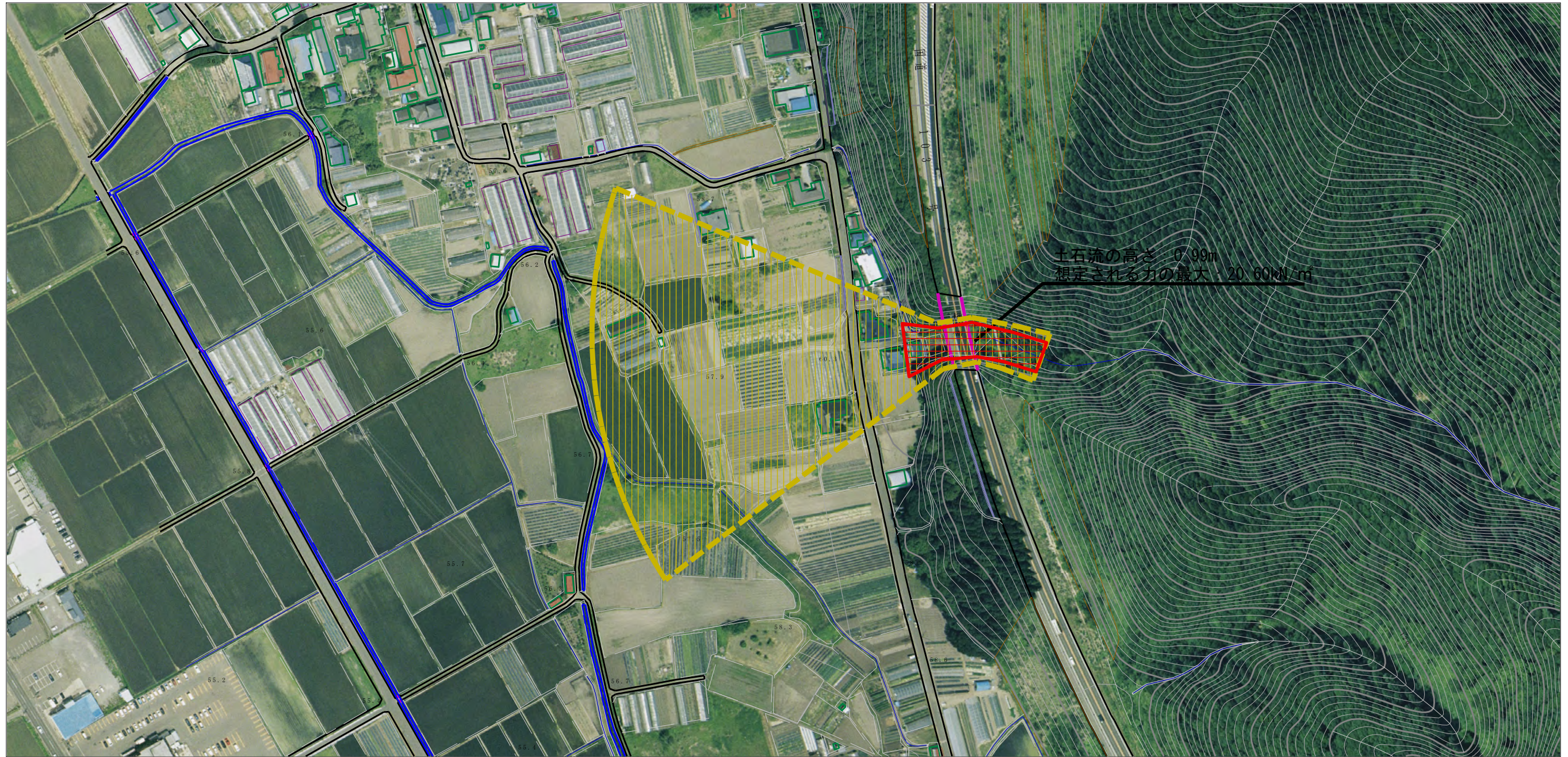
土石流の高さ：0.99m  
 想定される力の最大：20.60kN/m<sup>2</sup>






様式-2 (土) 土砂災害警戒区域・土砂災害特別警戒区域 区域図	土砂災害防止法施行令第二条の基準に該当する区域		N 縮尺 1:2,500	自然現象の種類	土石流	溪流番号	II-0110
	土砂災害防止法施行令第三条の基準に該当する区域			告示番号	第457号	溪流名	栴沢沢
	それ以外の区域			告示年月日	平成27年10月23日	所在地	秋田県大館市餌釣字栴沢



参考資料 (その3)



参考資料	土石災害防止法施行令第二条の基準に該当する区域			N 縮尺 1:2,500	自然現象の種類	土石流	溪流番号	II-0110
	土石災害防止法施行令第三条の基準に該当する区域	土石流の高さが1mを超える場合、土石等の移動による力が50kN/m <sup>2</sup> を超える区域			告示番号	第457号	溪流名	栴沢沢
		土石流の高さが1mを超える場合、土石等の移動による力が50kN/m <sup>2</sup> 以下の区域			告示年月日	平成27年10月23日	所在地	秋田県大館市餌釣字栴沢
		それ以外の区域	