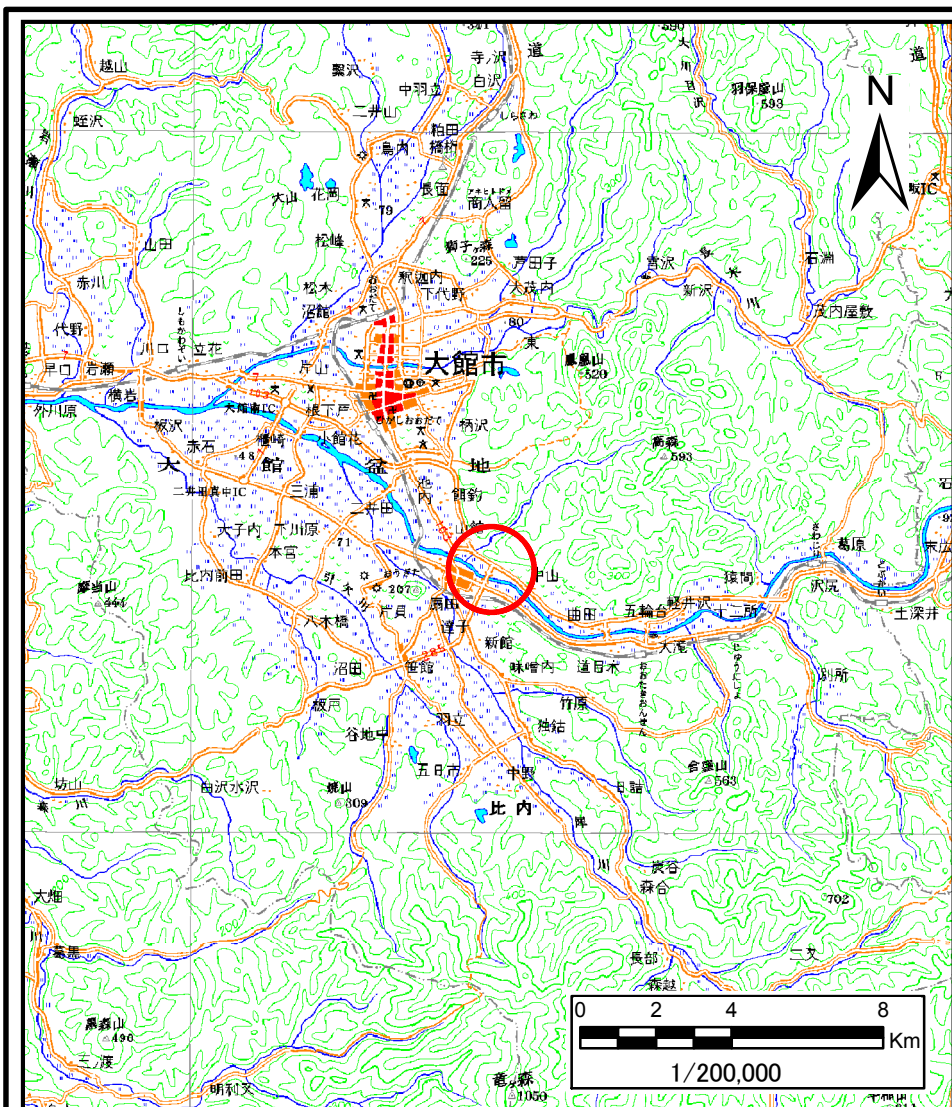
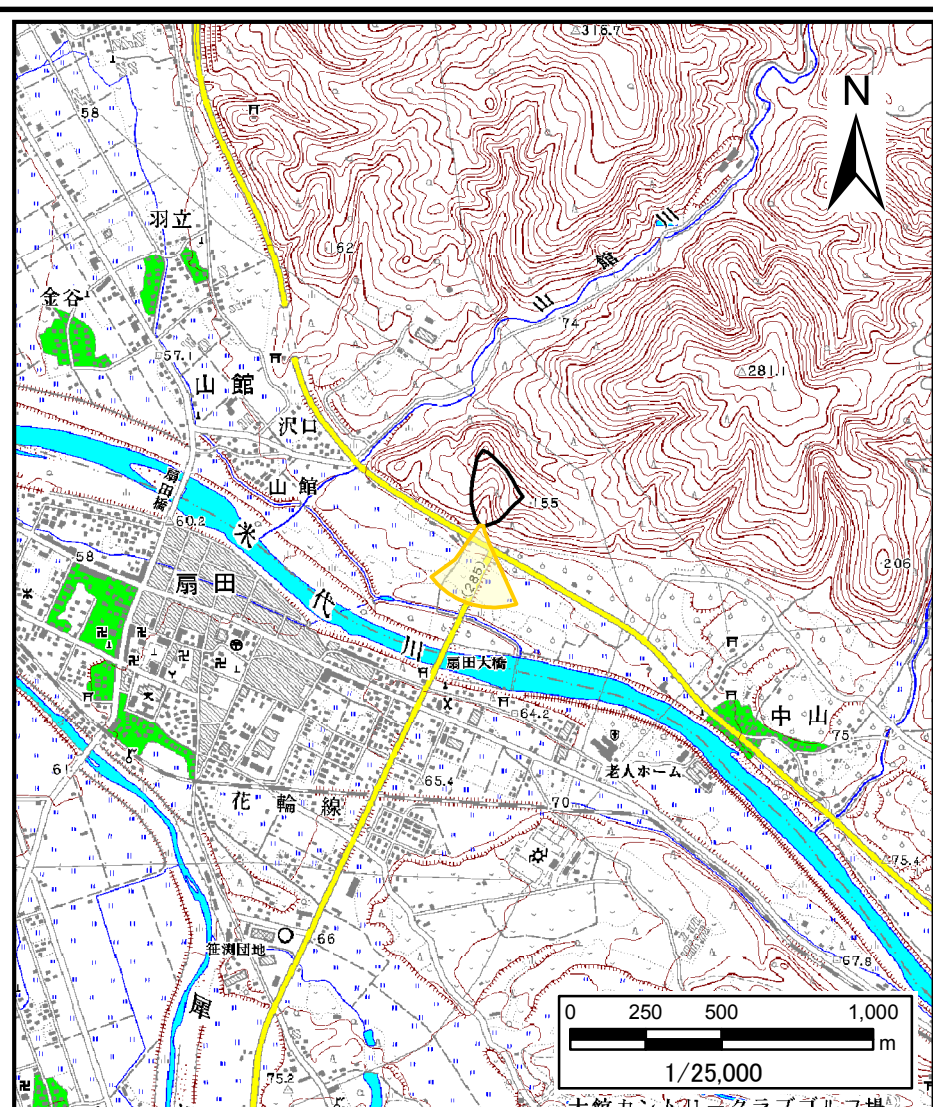


# 土砂災害警戒区域等の指定の公示に係る図書（その1）



(1/200,000)

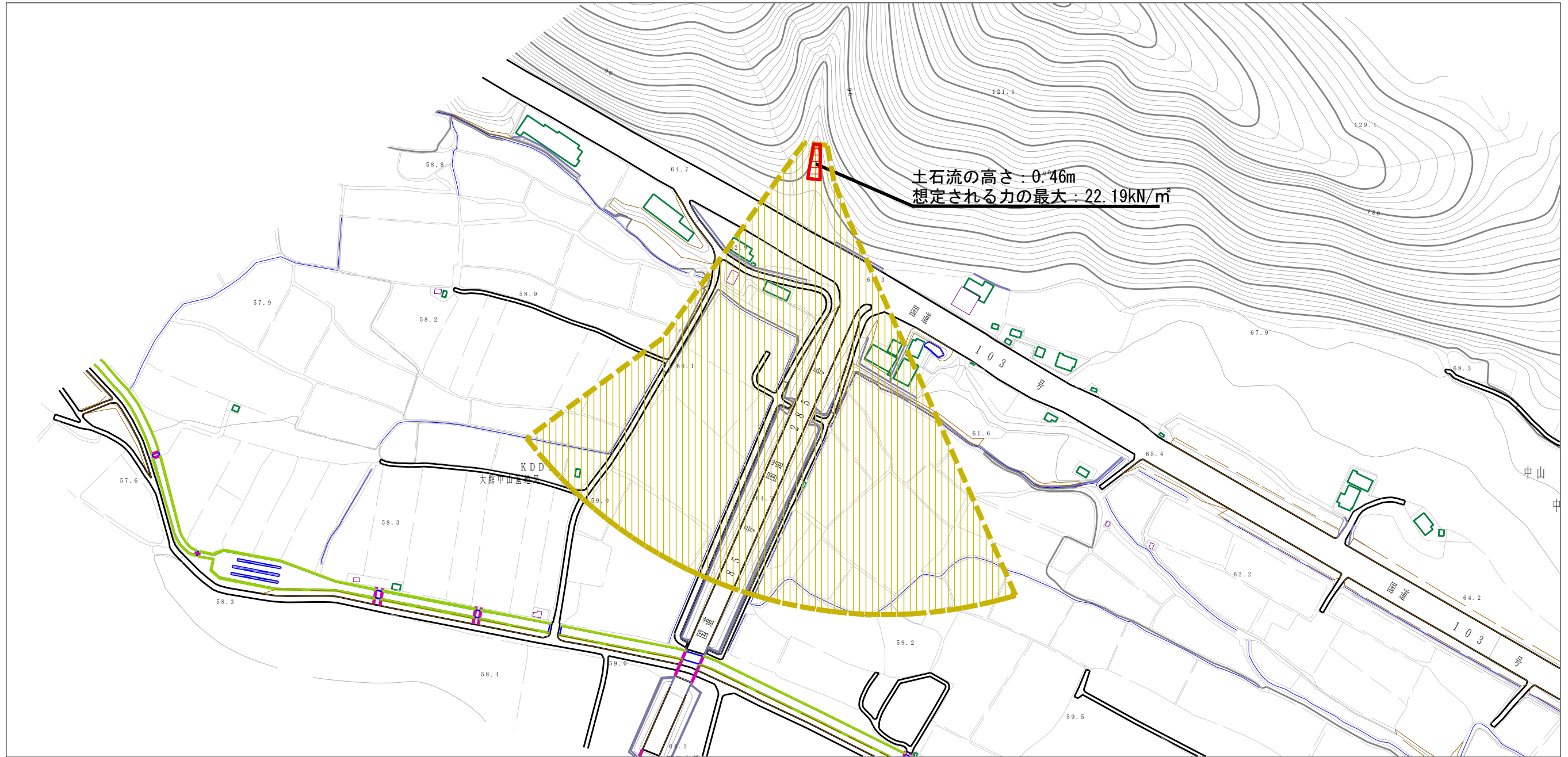


(1/25,000)

様式-1(土) 土砂災害警戒区域・土砂災害特別警戒区域 位置図	自然現象の種類	土石流
	溪流番号	Ⅱ-0109
	溪流名	中山滝沢
	所在地	秋田県大館市山館字中山境及び中島並びに同市中山字桂沢、兔沢及び流田

この地図は、国土地理院長の承認を得て、同院発行の数値地図200000(地図画像)及び数値地図25000(地図画像)を複製したものである。(承認番号 平26情複、第792号)

土砂災害警戒区域等の指定の公示に係る図書（その2）



0 1 × 100m

様式-2 (土)

土砂災害警戒区域・土砂災害特別警戒区域  
区域図

土砂災害防止法施行令第二条の基準に該当する区域

土砂災害防止法施行令第三条の基準に該当する区域

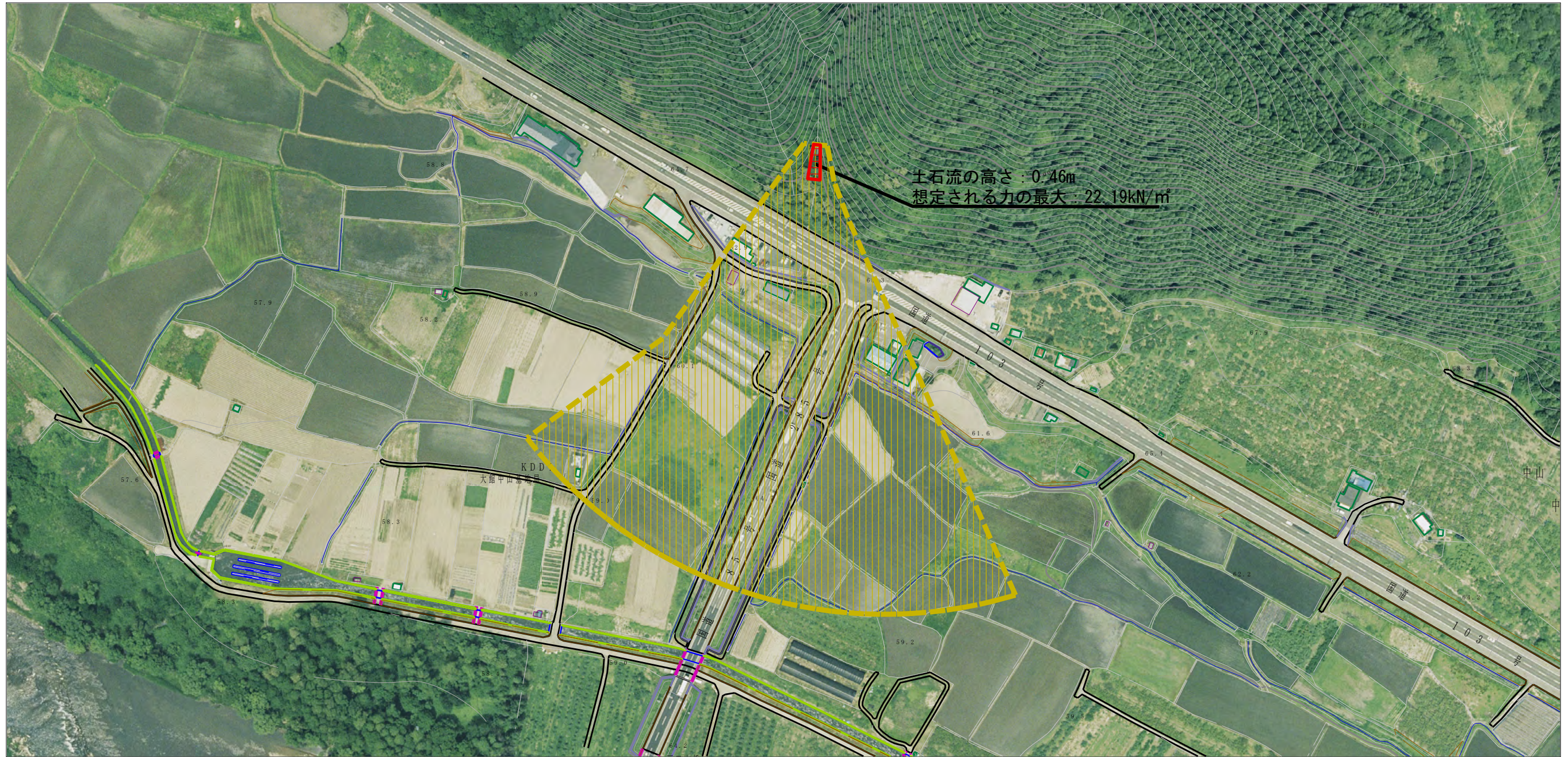


縮尺  
1:2,500

自然現象の種類	土石流	溪流番号	II-0109
告示番号	第457号	溪流名	中山滝沢
告示年月日	平成27年10月23日	所在地	秋田県大館市山館字中山境及び中島並びに同市中山字桂沢、兔沢及び流田



参考資料 (その3)



0 1 × 100m

参考資料

土砂災害防止法施行令第二条の基準に該当する区域



自然現象の種類

土石流

溪流番号

II-0109

土石流の高さが1mを超える場合、土石等の移動による力が50kN/m<sup>2</sup>を超える区域



告示番号

第457号

溪流名

中山滝沢

土石流の高さが1mを超える場合、土石等の移動による力が50kN/m<sup>2</sup>以下の区域



縮尺

1:2,500

告示年月日

平成27年10月23日

所在地

秋田県大館市山館字中山境及び中島並びに同市中山字桂沢、兔沢及び流田

それ以外の区域





