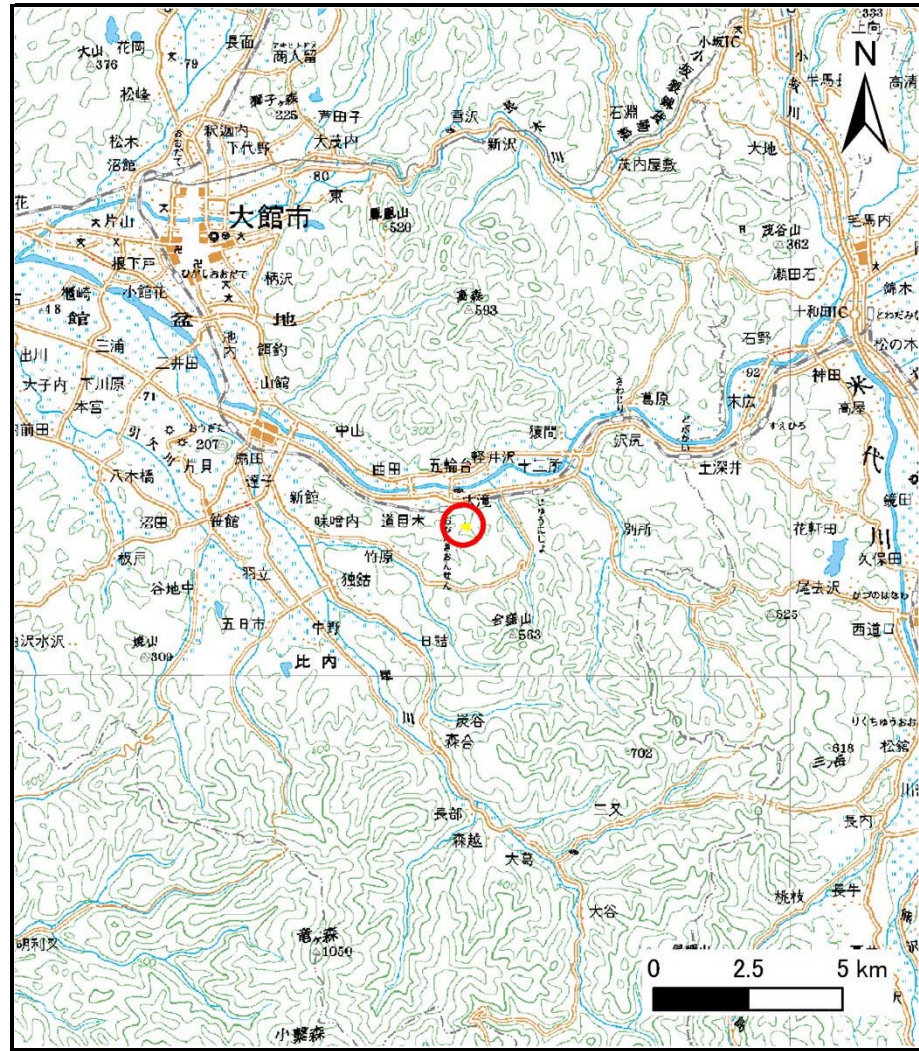
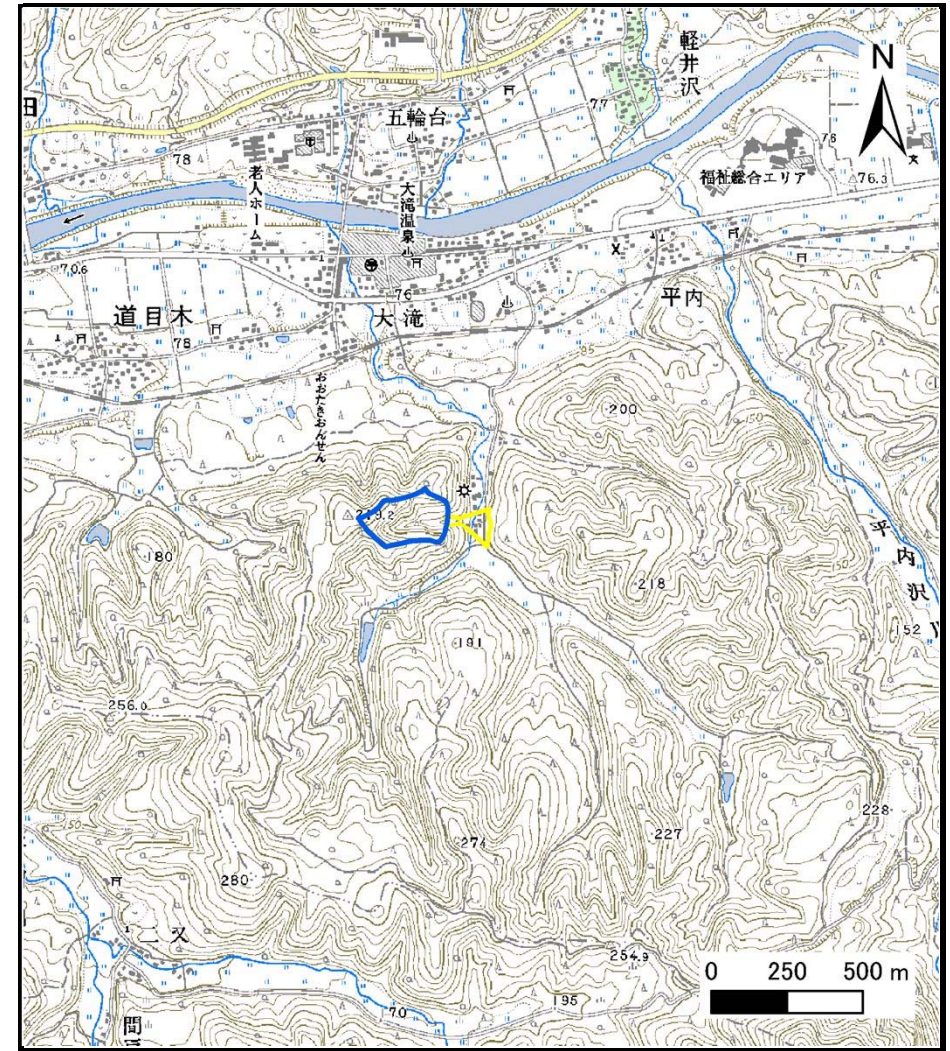


# 土砂災害警戒区域等の指定の公示に係る図書（その1）



(1/200,000)



(1/25,000)

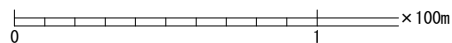
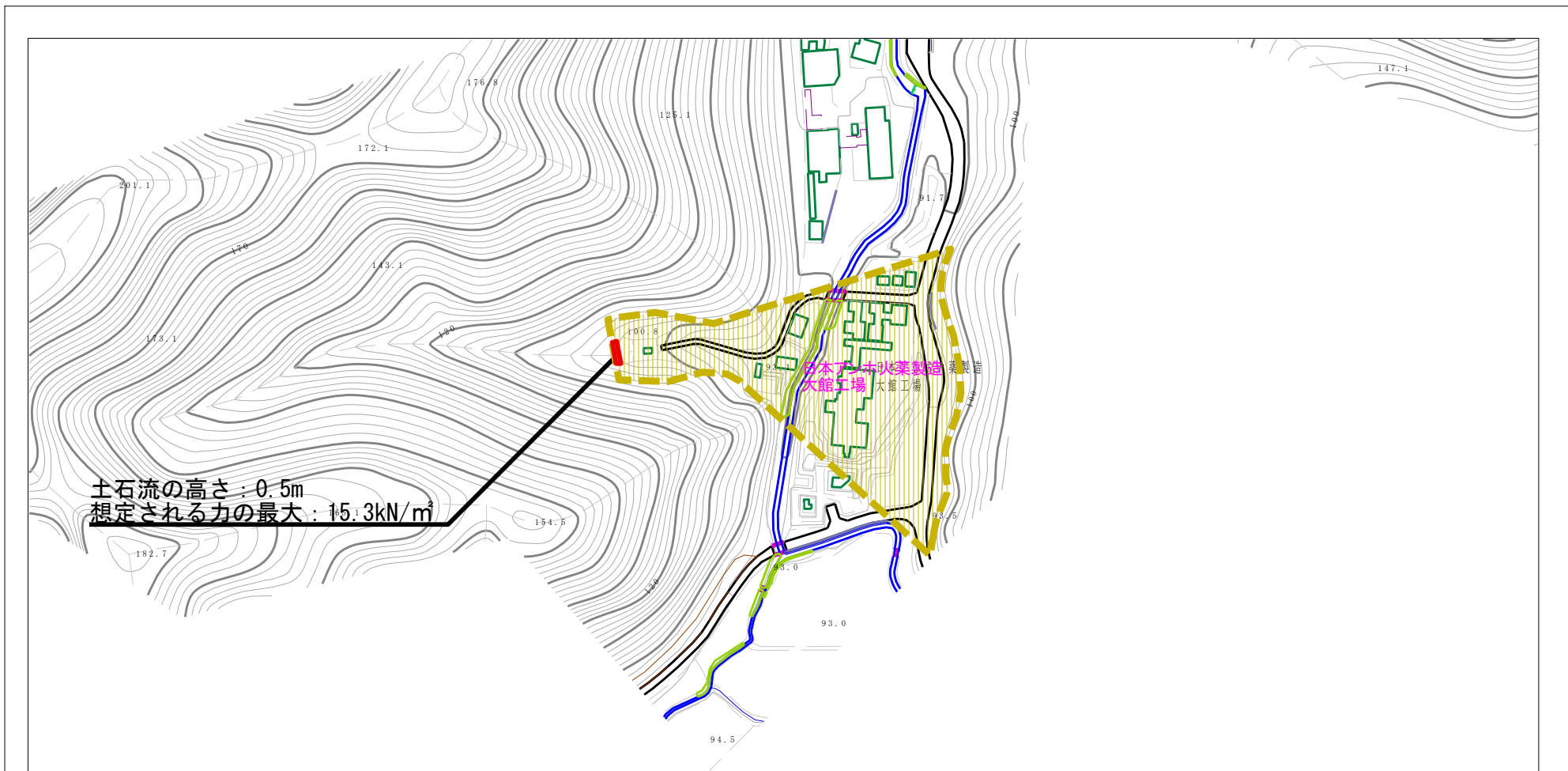
様式-1 (土)  
土砂災害警戒区域・土砂災害特別警戒区域 位置図

自然現象の種類	土石流
溪流番号	I-0114
溪流名	上太一の沢
所在地	大館市十二所字上太沢

この地図は、国土地理院長の承認を得て、同院発行の20万分の1地勢図及び数値地図25000（地図画像）を複製したものである。（承認番号 平26情複、 第933号）



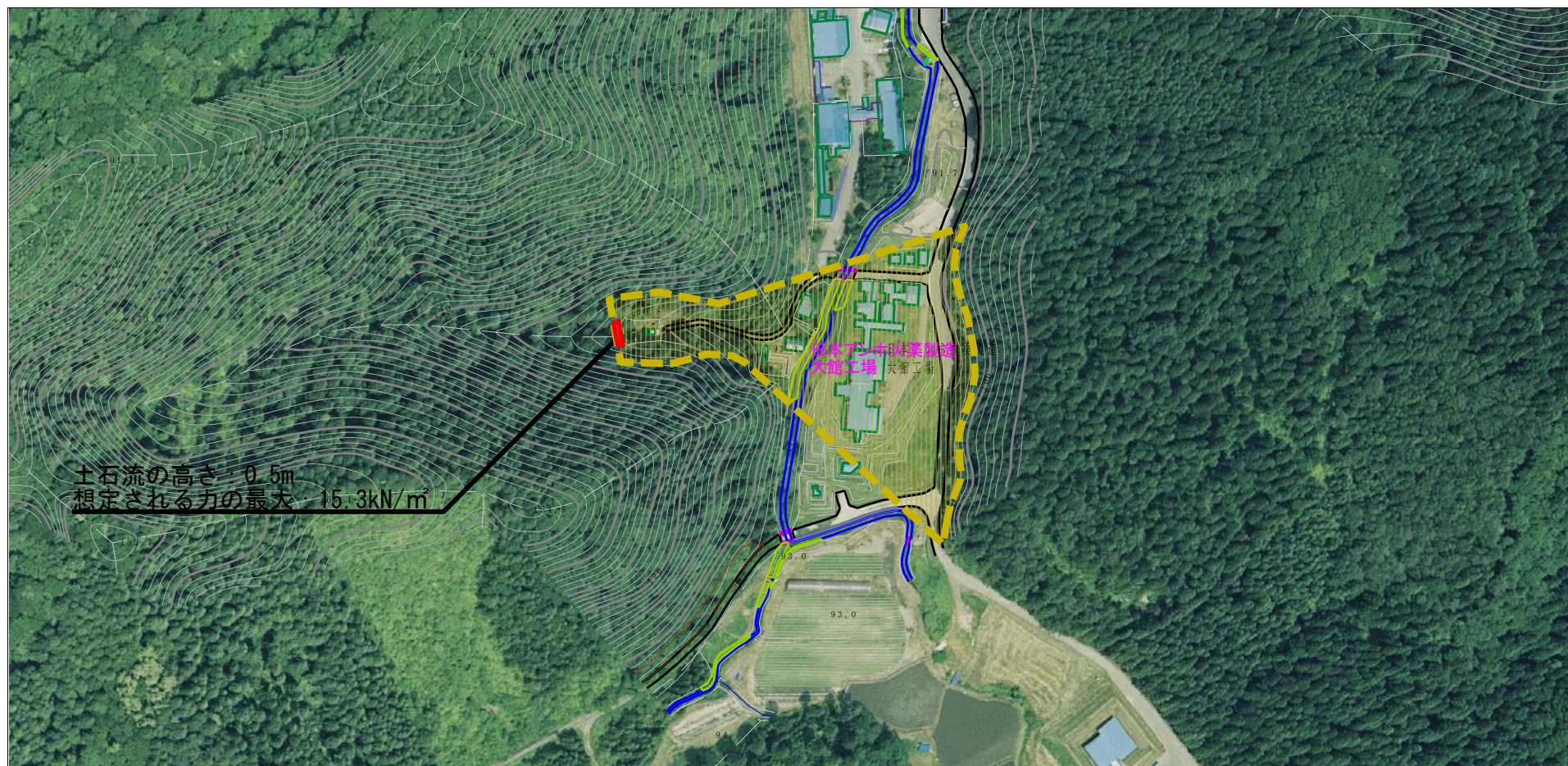
# 土砂災害警戒区域等の指定の公示に係る図書（その2）



<b>様式-2（土）</b> <b>土砂災害警戒区域・土砂災害特別警戒区域図</b>	土砂災害防止法施行令第二条の基準に該当する区域		N  縮尺 1:2,500	自然現象の種類	土石流	溪流番号	I-0114
	土砂災害防止法施行令第三条の基準に該当する区域			告示番号	第457号	溪流名	上太一の沢
	それ以外の区域			告示年月日	平成27年10月23日	所在地	大館市十二所字上太沢







# 土砂災害警戒区域等の指定の公示に係る図書（その2）



様式-2 (土)

土砂災害警戒区域・土砂災害特別警戒区域  
区域図

土砂災害防止法施行令第三条の基準に該当する区域	土砂災害防止法施行令第二条の基準に該当する区域		N 縮尺 1:2,500	自然現象の種類	土石流	溪流番号	I-0114
	土石流の高さが1mを超える場合、土石等の移動による力が50kN/mを超える区域			告示番号	第457号	溪流名	上太一の沢
	土石流の高さが1mを超える場合、土石等の移動による力が50kN/m以下の区域			告示年月日	平成27年10月23日	所在地	大館市十二所字上太沢
それ以外の区域							

### 土砂災害警戒区域等の指定の公示に係わる図書(その3)

横断測線の区間	土石流の力 (kN/m <sup>2</sup> )	土石流の高さ (m)	区分
0~1	15.3	0.5	R
1~2	8.9	0.4	Y
2~3	16.7	0.6	Y
3~4	8.1	0.4	Y
4~5	7.7	0.4	Y
5~6	6.3	0.4	Y
6~7	5.2	0.4	Y
7~8	3.7	0.4	Y
8~9	0.9	0.5	Y

横断測線の区間	土石流の力 (kN/m <sup>2</sup> )	土石流の高さ (m)	区分

様式-3(土) 建築物の構造の規制に必要な衝撃に関する事項	自然現象の種類	土石流	溪流番号	I-0114
	公示番号	第457号	溪流名	上太一の沢
	公示年月日	平成27年10月23日	所在地	大館市十二所字上太沢