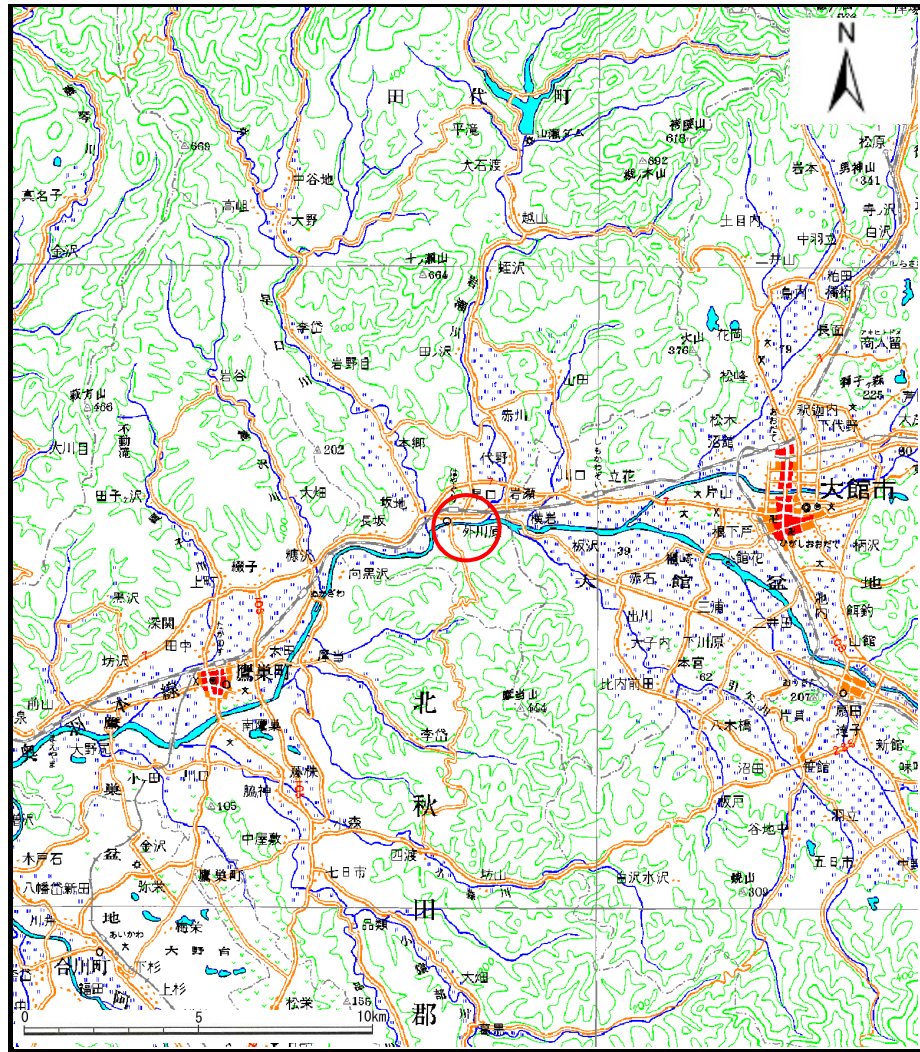
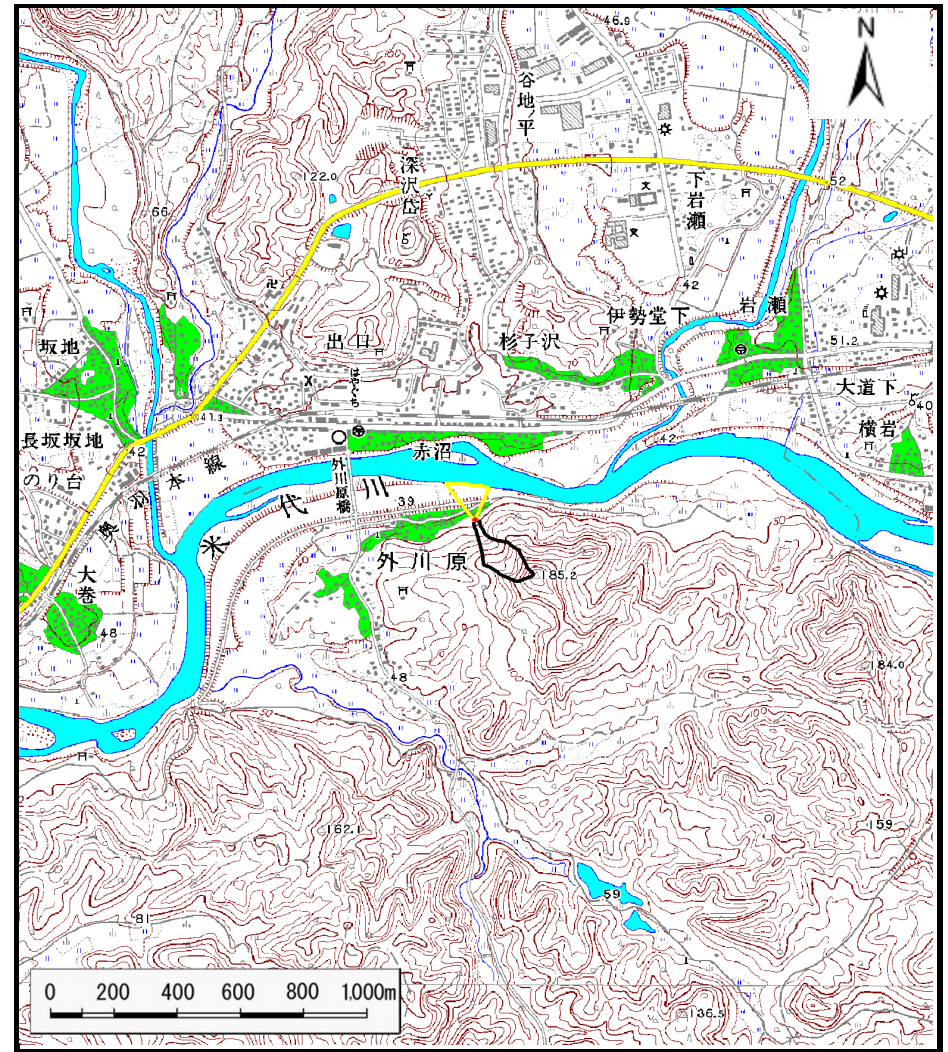


土砂災害警戒区域の指定の公示に係る図書（その1）



(1/200,000)

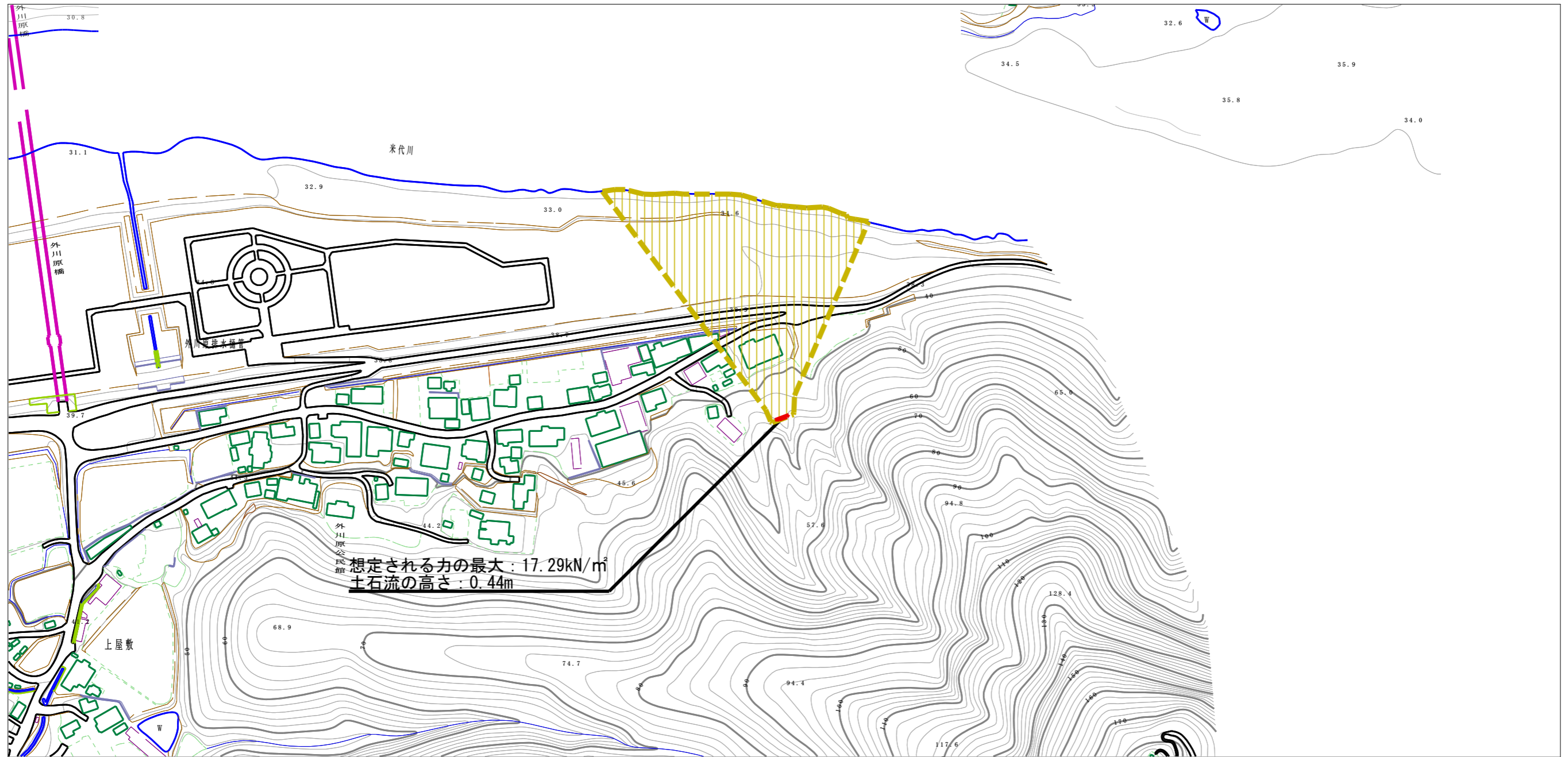


(1/25,000)

様式 - 1 (土)
土砂災害警戒区域・土砂災害特別警戒区域 位置図

自然現象の種類	土石流
溪流番号	-0292-2
溪流名	外川原沢1
所在地	秋田県大館市外川原字上屋布及び前田

土砂災害警戒区域等の指定予定の公示に係る図書（その2）



0 1 × 100m

様式-2 (土)

土砂災害警戒区域・土砂災害特別警戒区域
区域図

土砂災害防止法施行令第二条の基準に該当する区域
(土砂災害警戒区域)

土砂災害防止
法施行令第三
条の基準に該
当する区域
(土砂災害特別
警戒区域)

土石流の高さが1mを超える場合、土石等の
移動による力が50kN/m²を超える区域

土石流の高さが1mを超える場合、土石等の
移動による力が50kN/m²以下の区域

それ以外の区域



縮尺
1:2,500

自然現象
の種類

告示番号

告示年月日

土石流

第604号

平成25年12月27日

溪流番号

溪流名

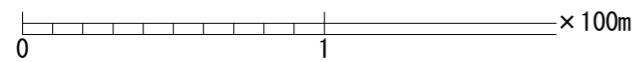
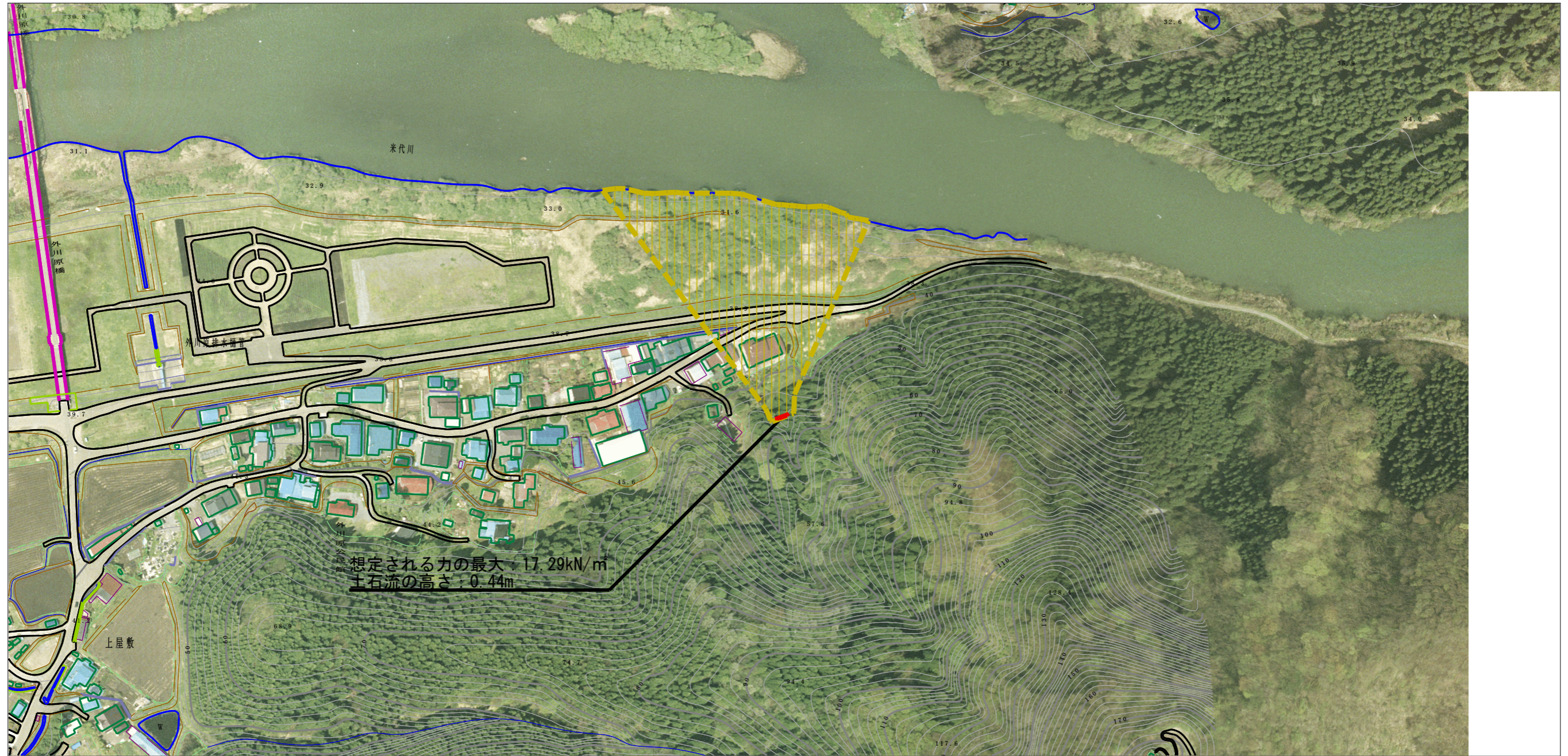
所在地

I-0292-2

外川原沢1

秋田県大館市外川原
字上屋敷及び前田

参考資料 (その3)



様式-3 (土)

土砂災害警戒区域・土砂災害特別警戒区域の
指定の区域区分図
指定の区域区分図

土砂災害防止法施行令第二条の基準に該当する区域
(土砂災害警戒区域)

土砂災害防止法施行令第三条の基準に該当する区域
(土砂災害特別警戒区域)



縮尺
1:2,500

自然現象の種類	土石流	溪流番号	I-0292-2
告示番号	第604号	溪流名	外川原沢1
告示年月日	平成25年12月27日	所在地	秋田県大館市外川原 宇上屋敷及び前田