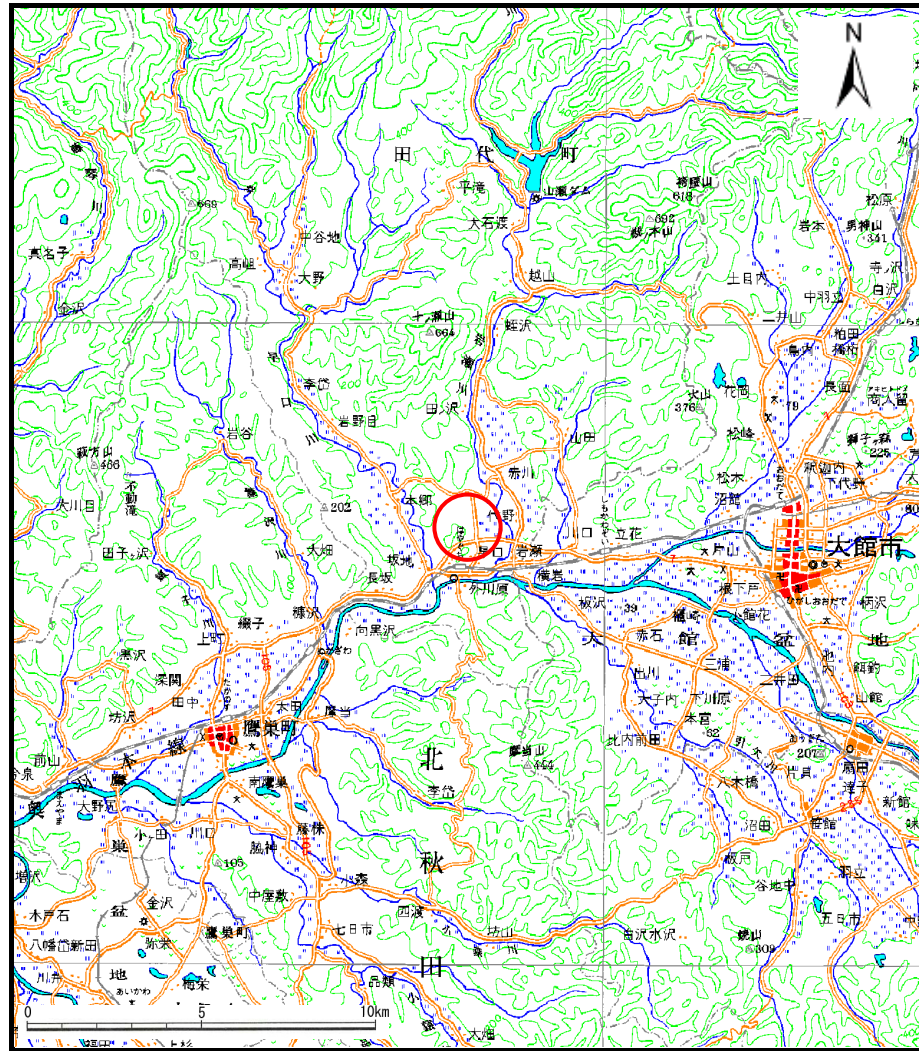
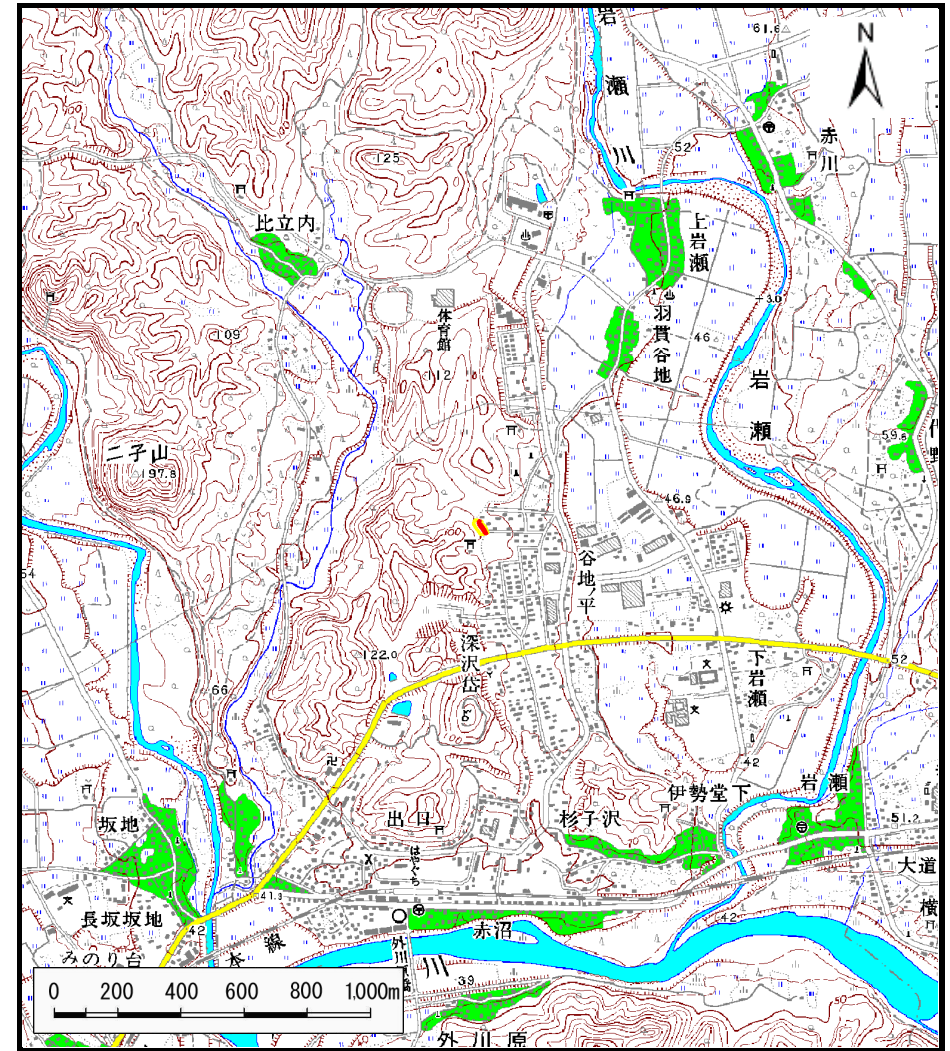


# 土砂災害警戒区域等の指定の公示に係る図書（その1）



(1/200,000)



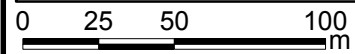
(1/25,000)

様式-1(急)  
土砂災害警戒区域・土砂災害特別警戒区域 位置図

|         |                              |
|---------|------------------------------|
| 自然現象の種類 | 急傾斜地の崩壊                      |
| 箇所番号    | Ⅱ-144                        |
| 箇所名     | 谷地の平2号                       |
| 所在地     | 秋田県大館市岩瀬字谷地の平及び同市早口字深沢岱及び萱山下 |

この地図は、国土地理院長の承認を得て、同院発行の数値地図200000(地図画像)及び数値地図25000(地図画像)を複製したものである。(承認番号 平25情複、第5号)

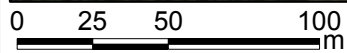
# 土砂災害警戒区域等の指定の公示に係る図書(その2)



図中の数字は横断測線番号を示す

|  |   |  |                    |         |             |      |                              |  |
|--|---|--|--------------------|---------|-------------|------|------------------------------|--|
| 様式-2(急)<br>土砂災害警戒区域・土砂災害特別警戒区域<br>区域図(その1) | 土砂災害防止法施行令第二条の基準に該当する区域                     |  | N<br>縮尺<br>1:2,500 | 自然現象の種類 | 急傾斜地の崩壊     | 箇所番号 | II-144                       |  |
|  | 土砂災害防止法施行令第三条の基準に該当する区域                     |  |                    | 告示番号    | 第604号       | 箇所名  | 谷地の平2号                       |  |
|  | 土砂等の(移動)高さが1m以下の場合、土砂等の移動による力が100kN/mを超える区域 |  |                    | 告示年月日   | 平成25年12月27日 | 所在地  | 秋田県大館市岩瀬字谷地の平及び同市早口字深沢岱及び萱山下 |  |
|  | 土砂等の堆積の高さが3mを超える区域                          |  |                    |         |             |      |                              |  |
|  | それ以外の区域                                     |  |                    |         |             |      |                              |  |

# 土砂災害警戒区域等の指定の公示に係る図書(その2)



図中の数字は横断測線番号を示す

様式-2(急)

土砂災害警戒区域・土砂災害特別警戒区域

区域図(その1)

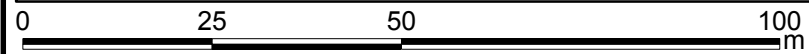
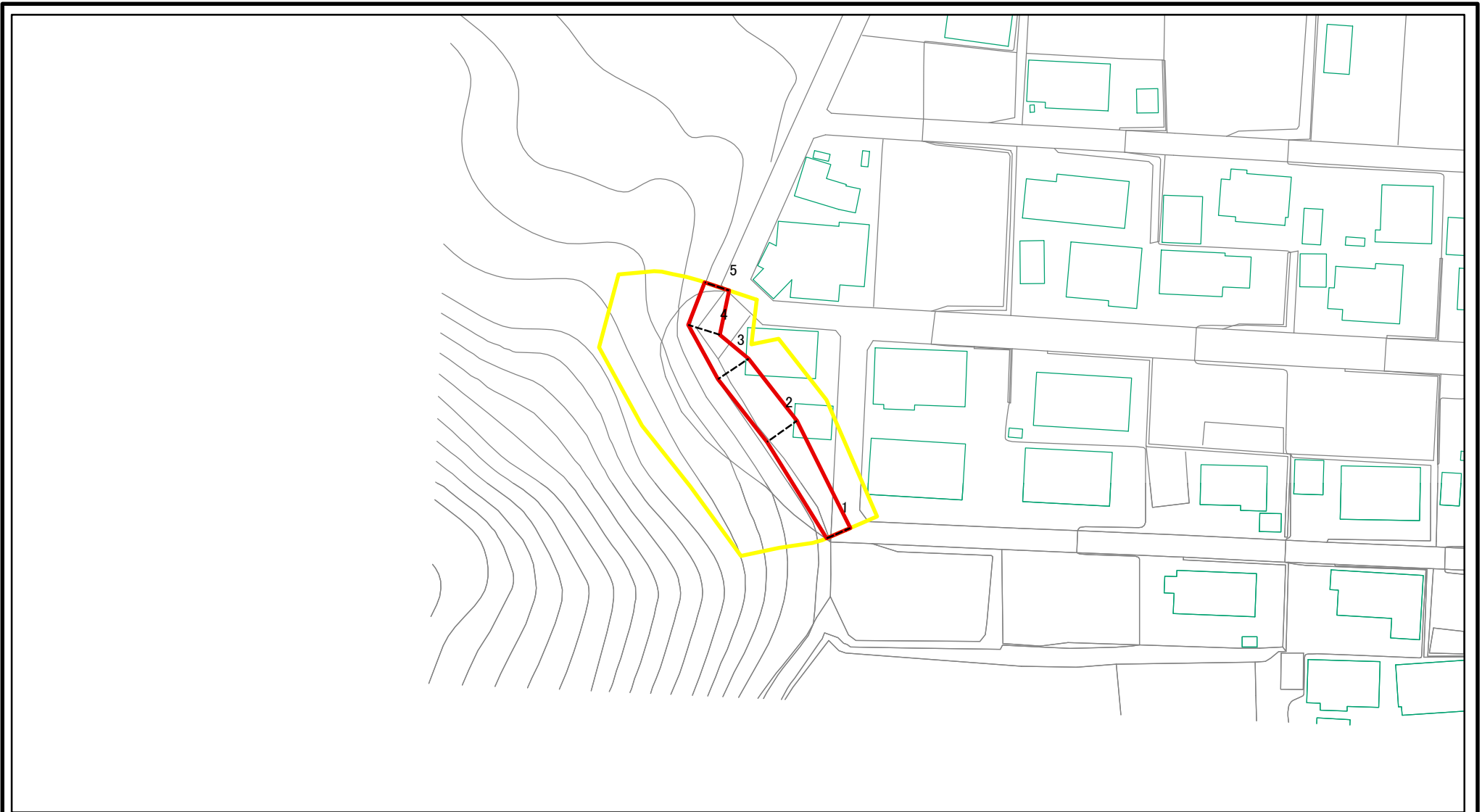
|   |  |
|---|--|
| 土砂災害防止法施行令第二条の基準に該当する区域                     |  |
| 土砂災害防止法施行令第三条の基準に該当する区域                     |  |
| 土砂等の(移動)高さが1m以下の場合、土砂等の移動による力が100kN/mを超える区域 |  |
| 土砂等の堆積の高さが3mを超える区域                          |  |
| それ以外の区域                                     |  |



縮尺  
1:2,500

|         |             |      |                              |
|---------|-------------|------|------------------------------|
| 自然現象の種類 | 急傾斜地の崩壊     | 箇所番号 | II-144                       |
| 告示番号    | 第604号       | 箇所名  | 谷地の平2号                       |
| 告示年月日   | 平成25年12月27日 | 所在地  | 秋田県大館市岩瀬字谷地の平及び同市早口字深沢岱及び萱山下 |

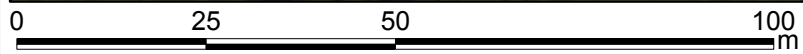
# 土砂災害警戒区域等の指定の公示に係る図書(その2-1)



図中の数字は横断測線番号を示す

|   |   |  |                    |             |         |                              |        |
|---|---|--|--------------------|-------------|---------|------------------------------|--------|
| <b>様式-2-1(急)</b><br><b>土砂災害警戒区域・土砂災害特別警戒区域</b><br><b>区域図(その2)</b> | 土砂災害防止法施行令第二条の基準に該当する区域                     |  | N<br>縮尺<br>1:1,000 | 自然現象の種類     | 急傾斜地の崩壊 | 箇所番号                         | II-144 |
|   | 土砂災害防止法施行令第三条の基準に該当する区域                     |  |                    | 告示番号        | 第604号   | 箇所名                          | 谷地の平2号 |
|   | 土砂等の(移動)高さが1m以下の場合、土砂等の移動による力が100kN/mを超える区域 |  | 告示年月日              | 平成25年12月27日 | 所在地     | 秋田県大館市岩瀬字谷地の平及び同市早口字深沢岱及び萱山下 |        |
|   | 土砂等の堆積の高さが3mを超える区域                          |  |                    |             |         |                              |        |
|   | それ以外の区域                                     |  |                    |             |         |                              |        |

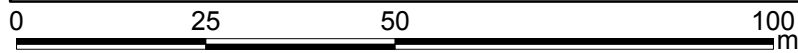
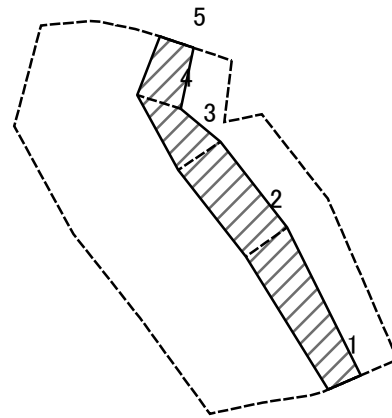
# 土砂災害警戒区域等の指定の公示に係る図書(その2-1)



図中の数字は横断測線番号を示す

|  |   |  |                    |             |         |                              |        |
|--|---|--|--------------------|-------------|---------|------------------------------|--------|
| 様式-2-1(急)<br>土砂災害警戒区域・土砂災害特別警戒区域<br>区域図(その2) | 土砂災害防止法施行令第二条の基準に該当する区域                                   |  | N<br>縮尺<br>1:1,000 | 自然現象の種類     | 急傾斜地の崩壊 | 箇所番号                         | II-144 |
|  | 土砂災害防止法施行令第三条の基準に該当する区域                                   |  |                    | 告示番号        | 第604号   | 箇所名                          | 谷地の平2号 |
|  | 土砂等の(移動)高さが1m以下の場合、土砂等の移動による力が100kN/m <sup>2</sup> を超える区域 |  | 告示年月日              | 平成25年12月27日 | 所在地     | 秋田県大館市岩瀬字谷地の平及び同市早口字深沢岱及び萱山下 |        |
|  | 土砂等の堆積の高さが3mを超える区域  |  | それ以外の区域            |             |         |                              |        |

# 土砂災害警戒区域等の指定の公示に係る図書(その2-2)



図中の数字は横断測線番号を示す

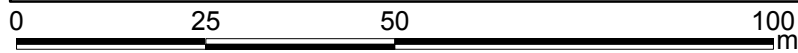
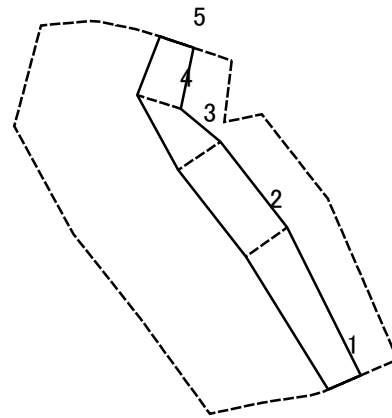
様式-2-2(急)  
土砂災害特別警戒区域の区域区分図  
(急傾斜地の崩壊に伴う土石等の移動により  
建築物の地上部に作用すると想定される力)

|                         |  |
|-------------------------|--|
| 土砂災害防止法施行令第二条の基準に該当する区域 |  |
| 土砂災害防止法施行令第三条の基準に該当する区域 |  |
| それ以外の区域                 |  |

|         |    |
|---------|----|
| N       | 縮尺 |
| 1:1,000 |    |

|         |             |      |                              |
|---------|-------------|------|------------------------------|
| 自然現象の種類 | 急傾斜地の崩壊     | 箇所番号 | II-144                       |
| 告示番号    | 第604号       | 箇所名  | 谷地の平2号                       |
| 告示年月日   | 平成25年12月27日 | 所在地  | 秋田県大館市岩瀬字谷地の平及び同市早口字深沢岱及び萱山下 |

# 土砂災害警戒区域等の指定の公示に係る図書(その2-3)



図中の数字は横断測線番号を示す

様式-2-3(急)  
土砂災害特別警戒区域の区域区分図  
(急傾斜地の崩壊に伴う土石等の堆積により  
建築物の地上部に作用すると想定される力)

|                         |  |
|-------------------------|--|
| 土砂災害防止法施行令第二条の基準に該当する区域 |  |
| 土砂災害防止法施行令第三条の基準に該当する区域 |  |
| それ以外の区域                 |  |

|         |
|---------|
| N       |
| 縮尺      |
| 1:1,000 |

|         |             |      |                                  |
|---------|-------------|------|----------------------------------|
| 自然現象の種類 | 急傾斜地の崩壊     | 箇所番号 | II-144                           |
| 告示番号    | 第604号       | 箇所名  | 谷地の平2号                           |
| 告示年月日   | 平成25年12月27日 | 所在地  | 秋田県大館市岩瀬字谷地の平<br>及び同市早口字深沢岱及び萱山下 |

