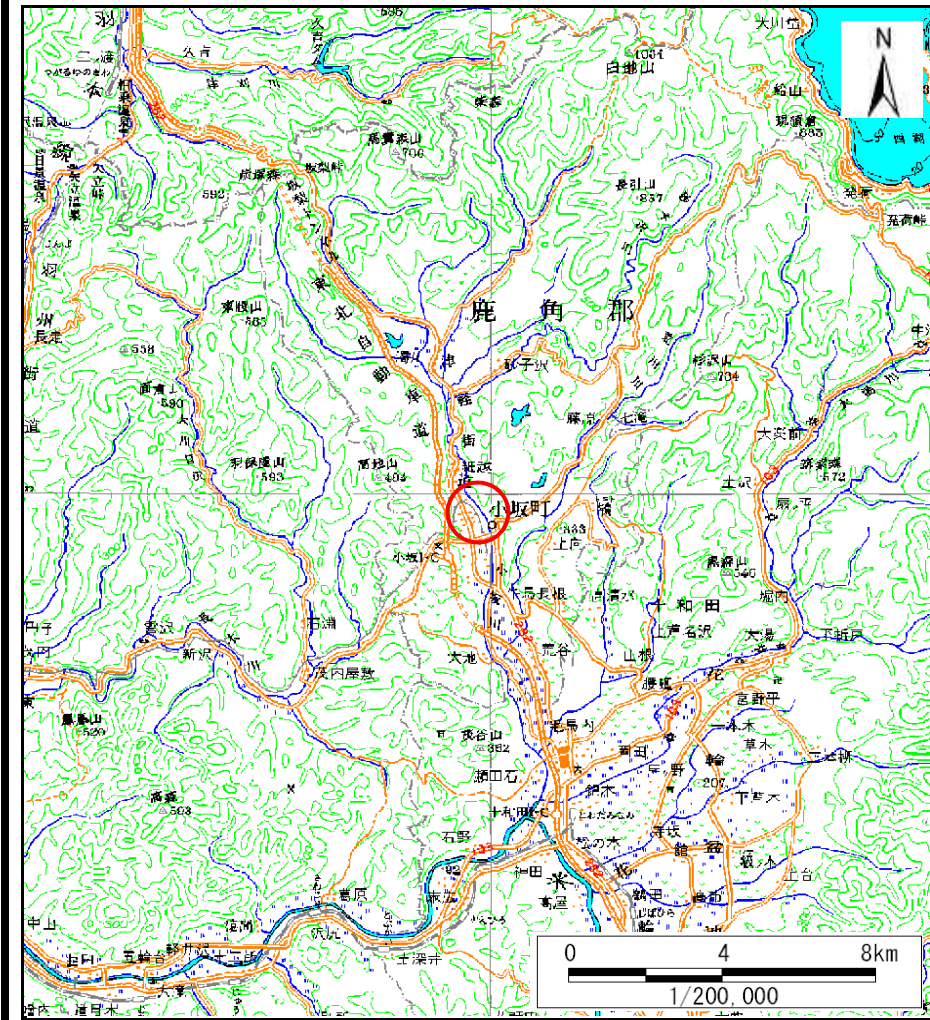
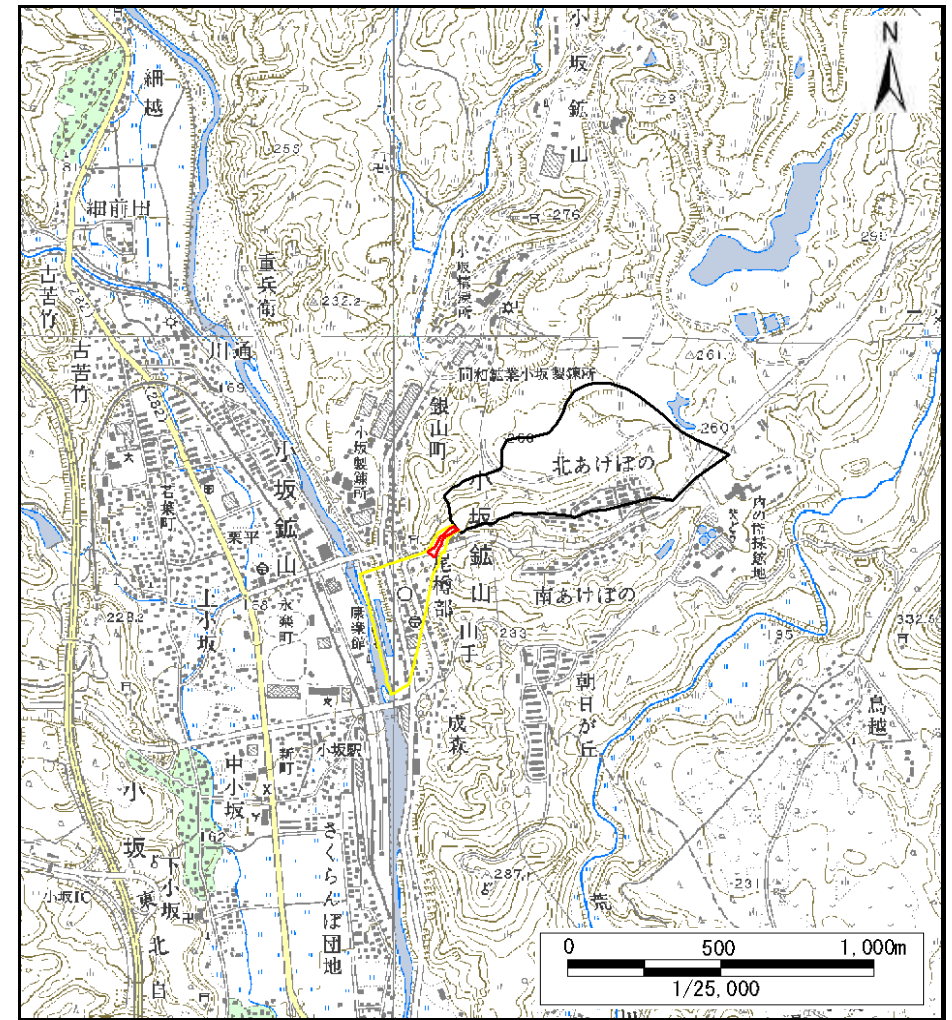


土砂災害警戒区域等の指定の公示に係る図書（その1）



(1/200,000)



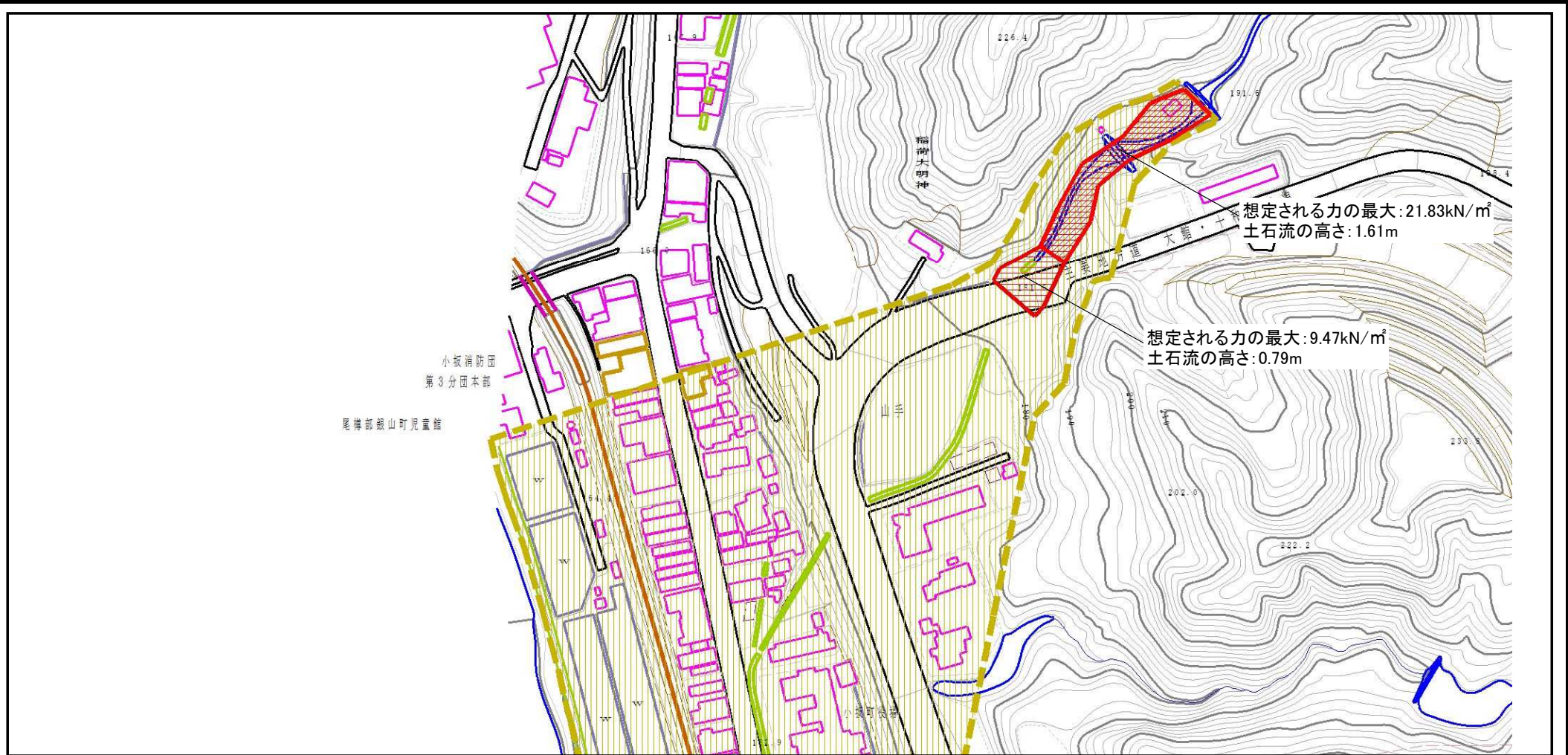
(1/25,000)

様式-1 (土)
土砂災害警戒区域・土砂災害特別警戒区域 位置図

自然現象の種類	土石流
溪流番号	I-0072
溪流名	尾樽部1の沢
所在地	秋田県鹿角郡小坂町小坂鉦山字尾樽部

この地図は、国土地理院長の承認を得て、同院発行の数値地図200000(地図画像)及び数値地図25000(地図画像)を複製したものである。(承認番号 平24情復、第253号)

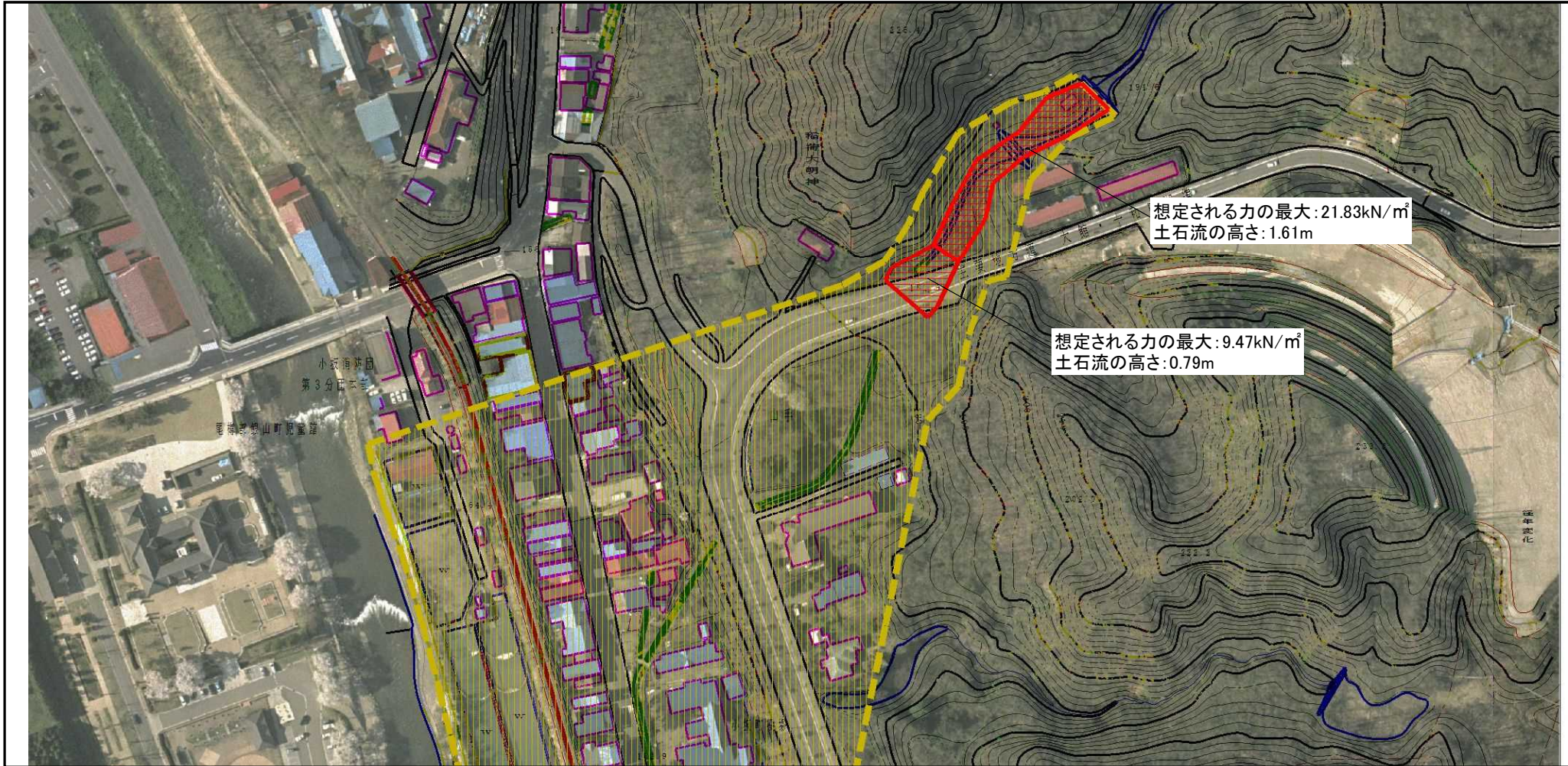
土砂災害警戒区域等の指定の公示に係る図書（その2）



0 1 × 100m

様式-2(土) 土砂災害警戒区域・土砂災害特別警戒区域 区域図	土砂災害防止法施行令第二条の基準に該当する区域		N 縮尺 1:2,500	自然現象の種類	土石流	溪流番号	I-0072
	土砂災害防止法施行令第三条の基準に該当する区域	土石流の高さが1mを超える場合、土石等の移動による力が50kN/m ² を超える区域		告示番号		溪流名	尾樽部1の沢
		土石流の高さが1mを超える場合、土石等の移動による力が50kN/m ² を超えない区域		告示年月日		所在地	秋田県鹿角郡小坂町小坂鉾山字尾樽部
	その他の区域						

土砂災害警戒区域等の指定の公示に係る図書 (その2)



0 1 × 100m

様式-2 (土)
土砂災害警戒区域・土砂災害特別警戒区域
区域図

土砂災害防止法施行令第二条の基準に該当する区域		N 縮尺 1:2,500	自然現象の種類	土石流	溪流番号	I-0072
土砂災害防止法施行令第三条の基準に該当する区域			告示番号		溪流名	尾樽部1の沢
その他の区域			告示年月日		所在地	秋田県鹿角郡小坂町小坂鉾山字尾樽部

土砂災害警戒区域等の指定の公示に係る図書（その2）



0 1 × 100m

様式－2（土）
土砂災害警戒区域・土砂災害特別警戒区域
区域図

	土砂災害防止法施行令第二条の基準に該当する区域		N 	自然現象の種類	土石流	溪流番号	I-0072	
	土砂災害防止法施行令第三条の基準に該当する区域			告示番号		溪流名	尾樽部1の沢	
	土砂災害防止法施行令第三条の基準に該当する区域			縮尺 1:2,500	告示年月日		所在地	秋田県鹿角郡小坂町小坂鉦山字尾樽部
	その他の区域							

