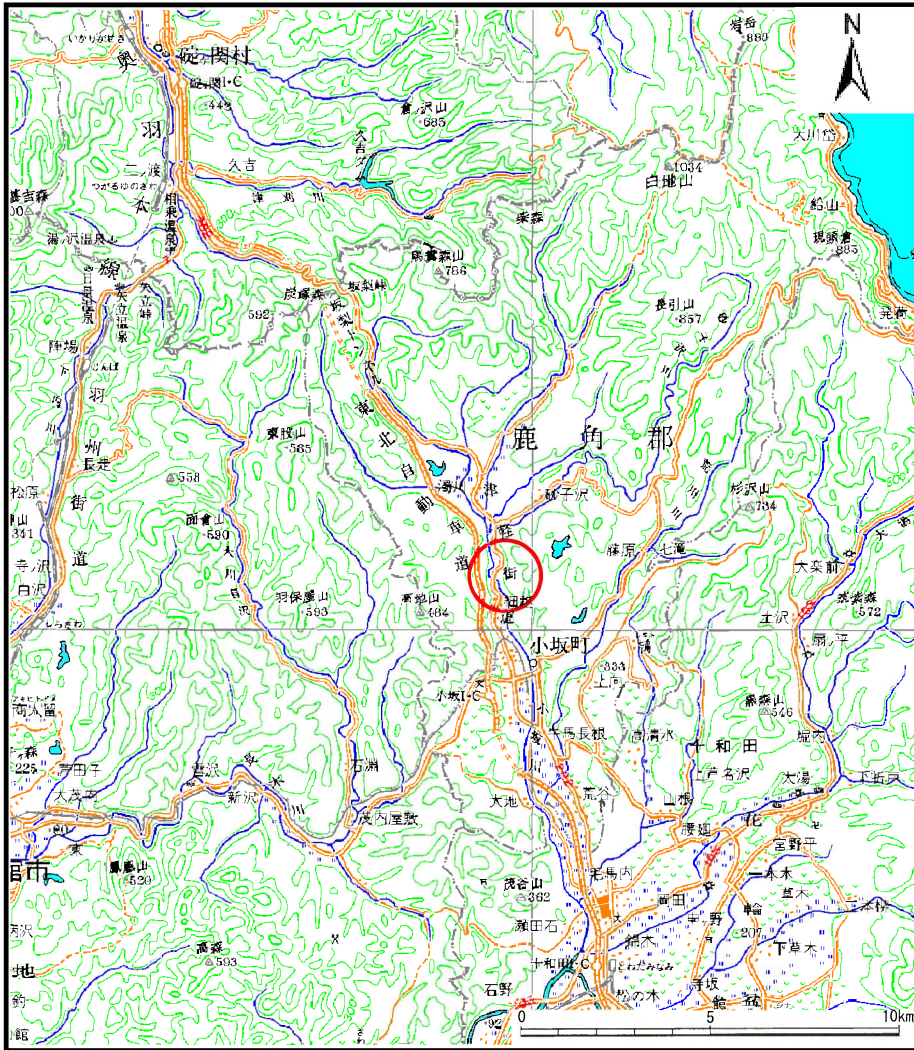
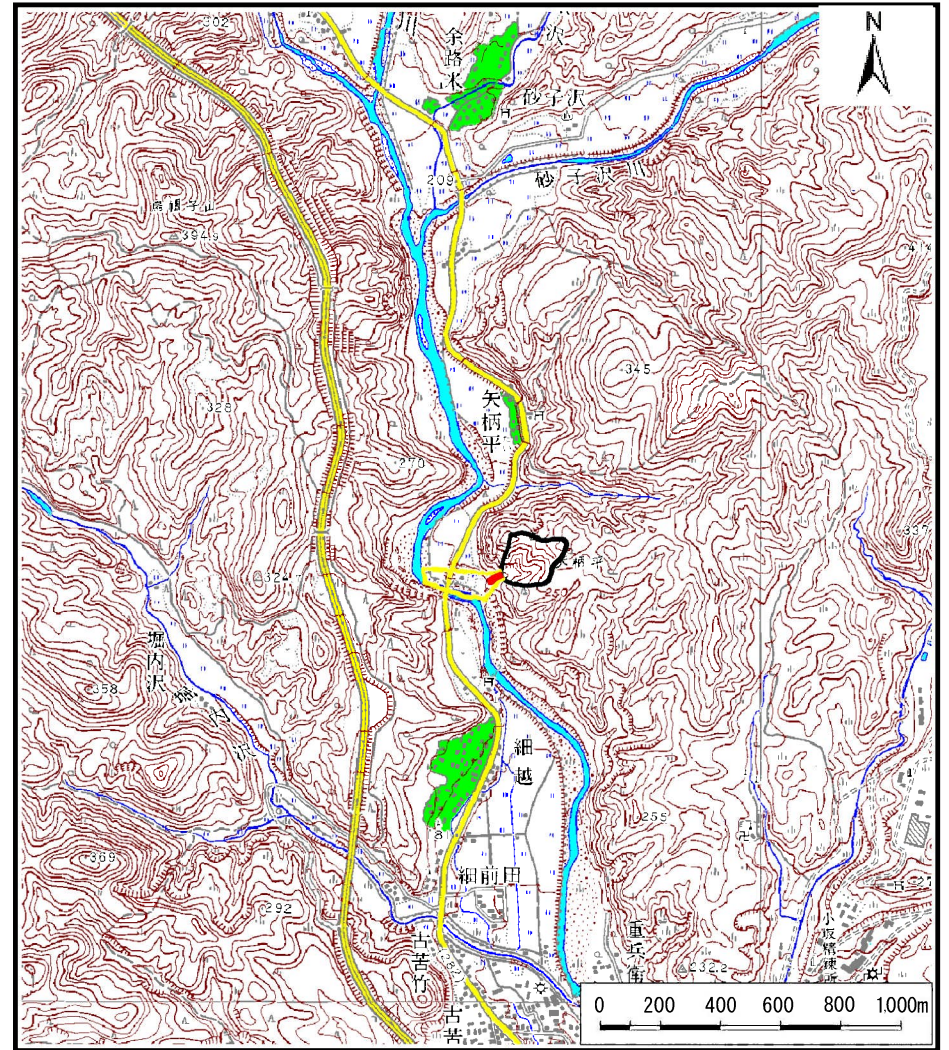


# 土砂災害警戒区域の指定の公示に係る図書（その1）



(1/200,000)



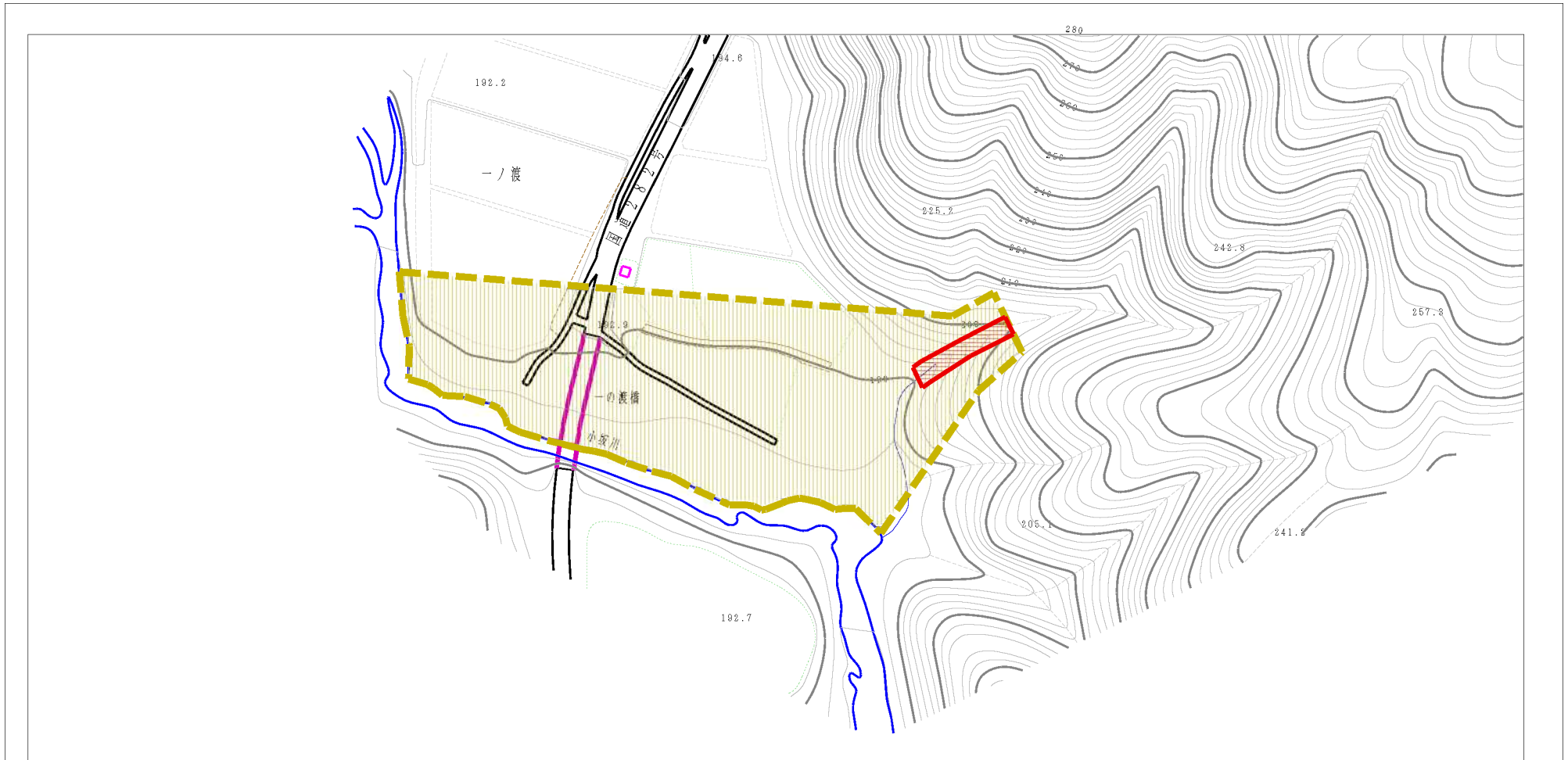
(1/25,000)

様式－1（土）  
土砂災害警戒区域・土砂災害特別警戒区域 位置図

自然現象の種類	土石流
溪流番号	II-0089
溪流名	一の渡沢
所在地	秋田県鹿角郡小坂町小坂字一ノ渡

この地図は、国土地理院長の承認を得て、同院発行の1/200,000地勢図、1/25,000地形図を複製したものである。（承認番号 平22東複、第125号）

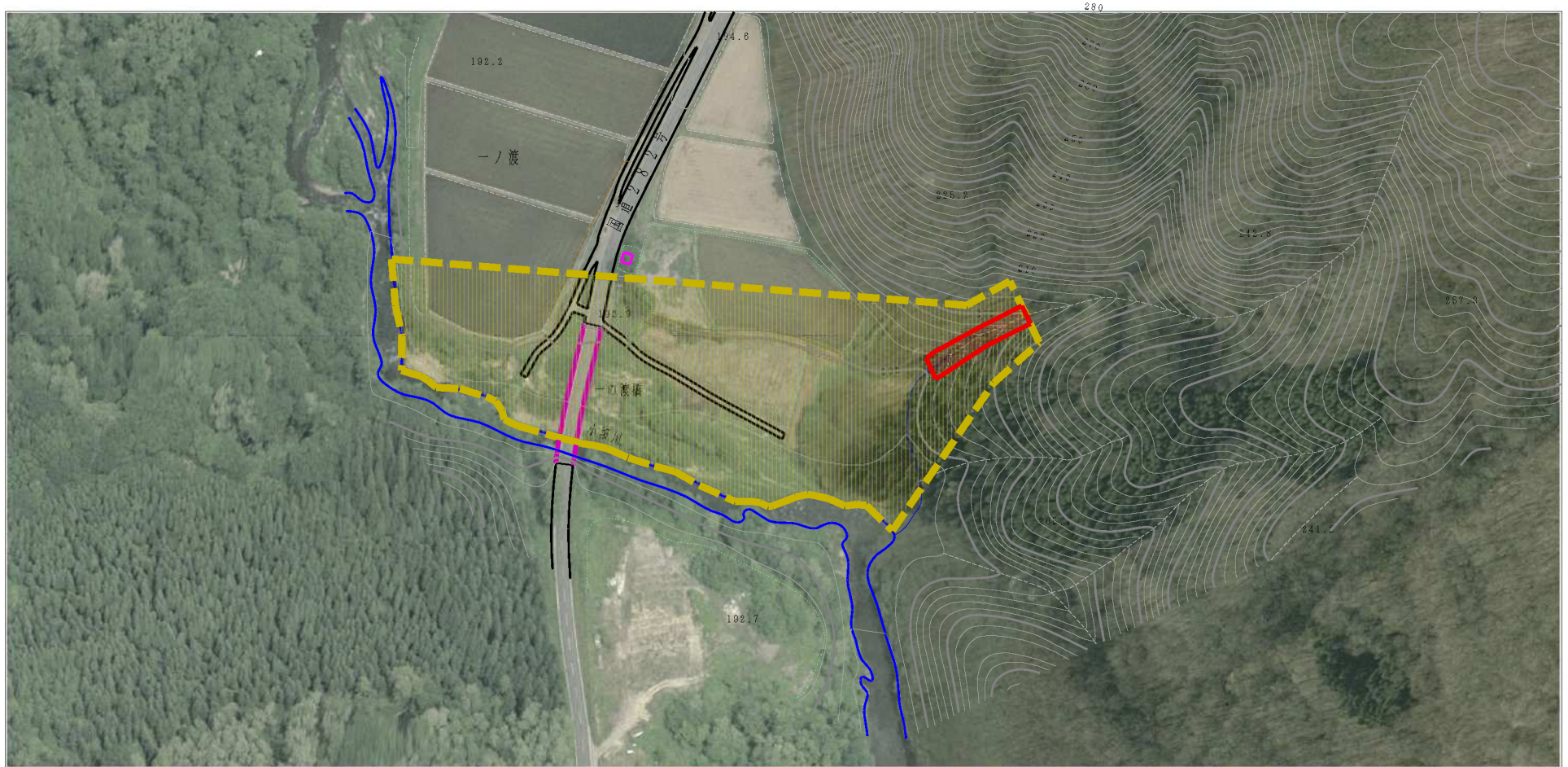
# 土砂災害警戒区域等の指定の公示に係る図書（その2）



0 100m

<b>様式-2(土)</b> 土砂災害警戒区域・土砂災害特別警戒区域 区域図	土砂災害防止法施行令第二条の基準に該当する区域		N  縮尺 1:2,500	自然現象 の種類	土石流	溪流番号	-0089
	土砂災害防止法施行令第三条の基準に該当する区域			告示番号	第493号	溪流名	一の渡沢
	それ以外の区域			告示年月日	平成23年11月22日	所在地	秋田県鹿角郡小坂町小坂 字一の渡

# 土砂災害警戒区域等の指定の公示に係る図書（その2）



0 1 × 100m

様式-2(土)

土砂災害警戒区域・土砂災害特別警戒区域  
区域図

土砂災害防止法施行令第二条の基準に該当する区域

土砂災害防止  
法施行令第三  
条の基準に該  
当する区域

土石流の高さが1mを超える場合、土石等の  
移動による力が50kN/m<sup>2</sup>を超える区域

土石流の高さが1mを超える場合、土石等の  
移動による力が50kN/m<sup>2</sup>以下の区域

それ以外の区域



縮尺  
1:2,500

自然現象  
の種類

土石流

溪流番号

-0089

告示番号

第493号

溪流名

一の渡沢

告示年月日

平成23年11月22日

所在地

秋田県鹿角郡小坂町小坂  
字一の渡

