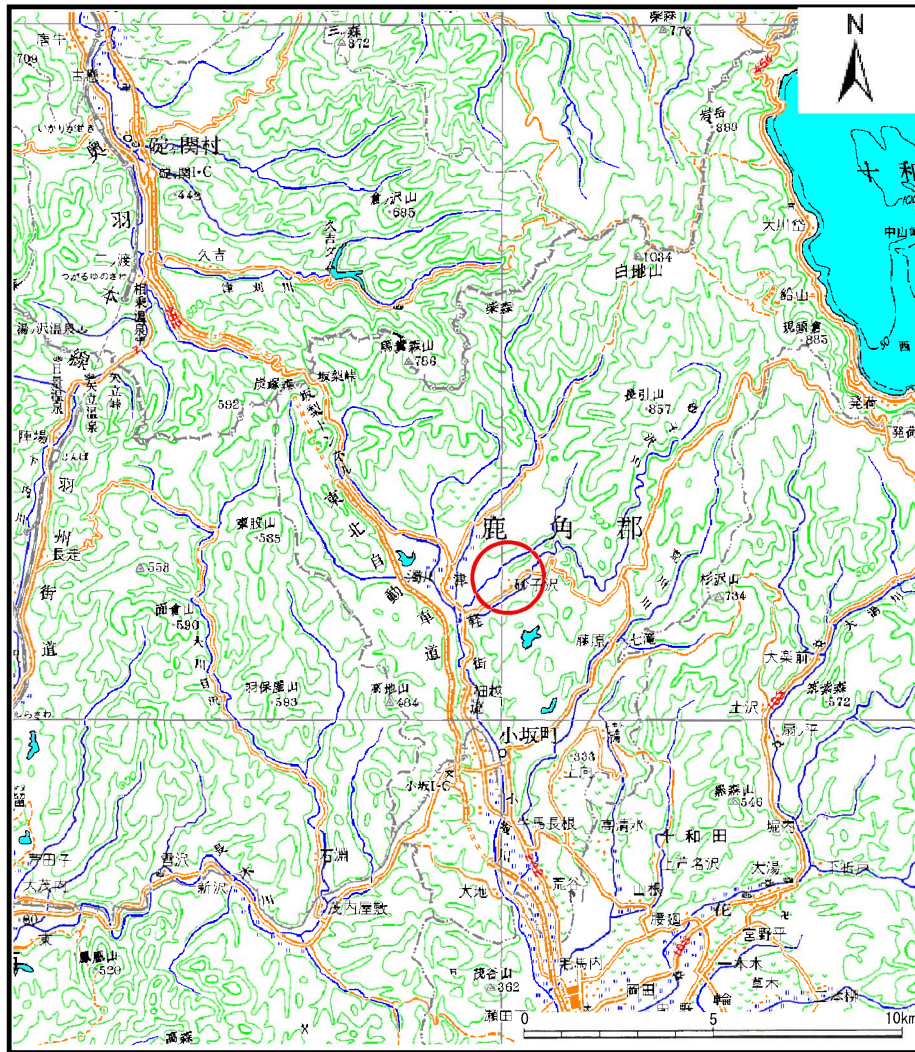
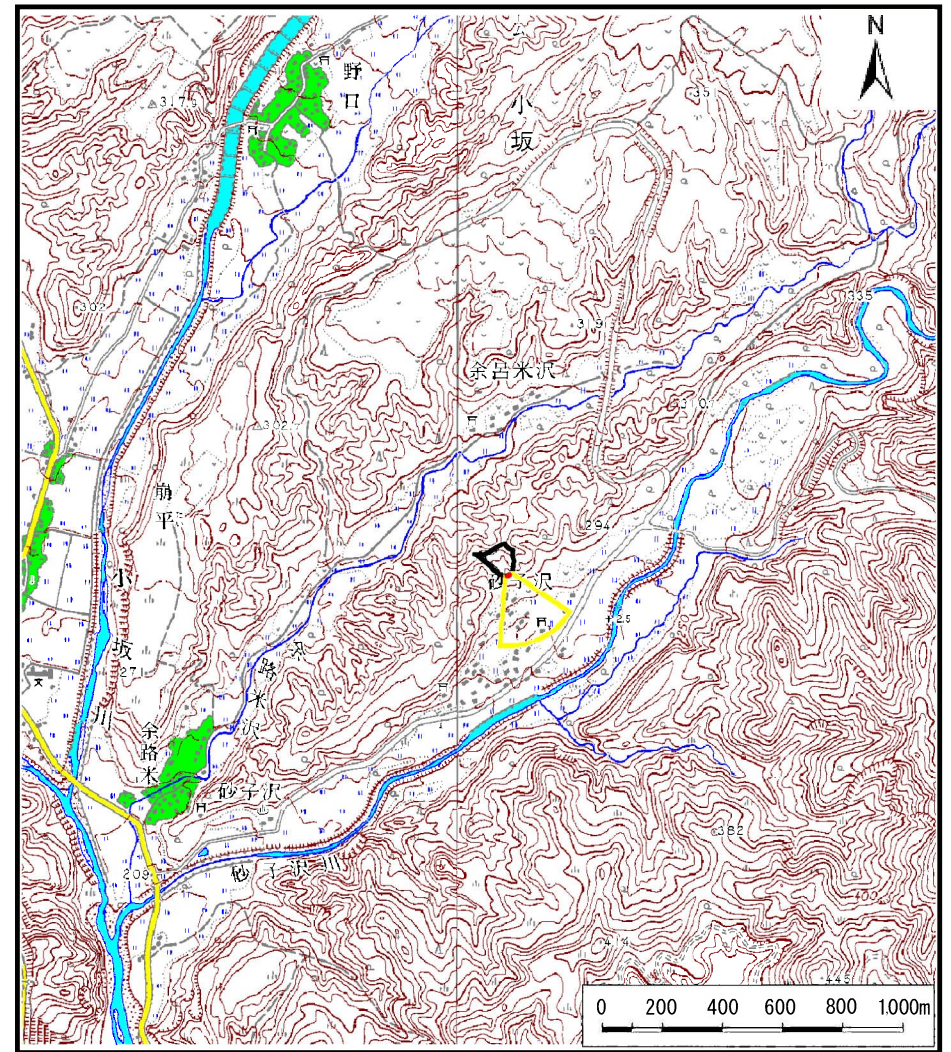


土砂災害警戒区域の指定の公示に係る図書（その1）



(1/200,000)



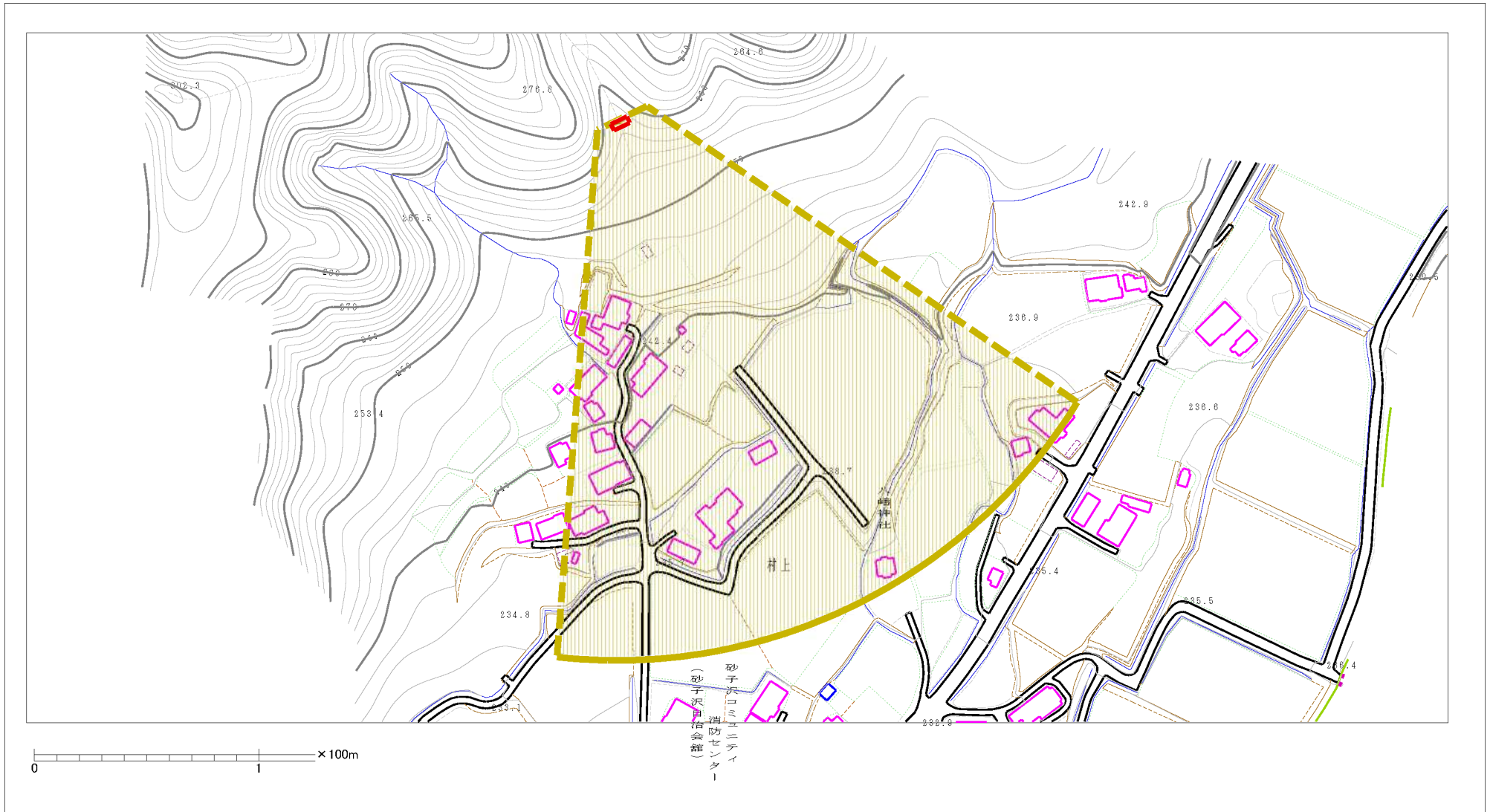
(1/25,000)

様式－1（土）
土砂災害警戒区域・土砂災害特別警戒区域 位置図

自然現象の種類	土石流
溪流番号	II-0085
溪流名	きんい沢
所在地	秋田県鹿角郡小坂町小坂字砂子沢及び村上

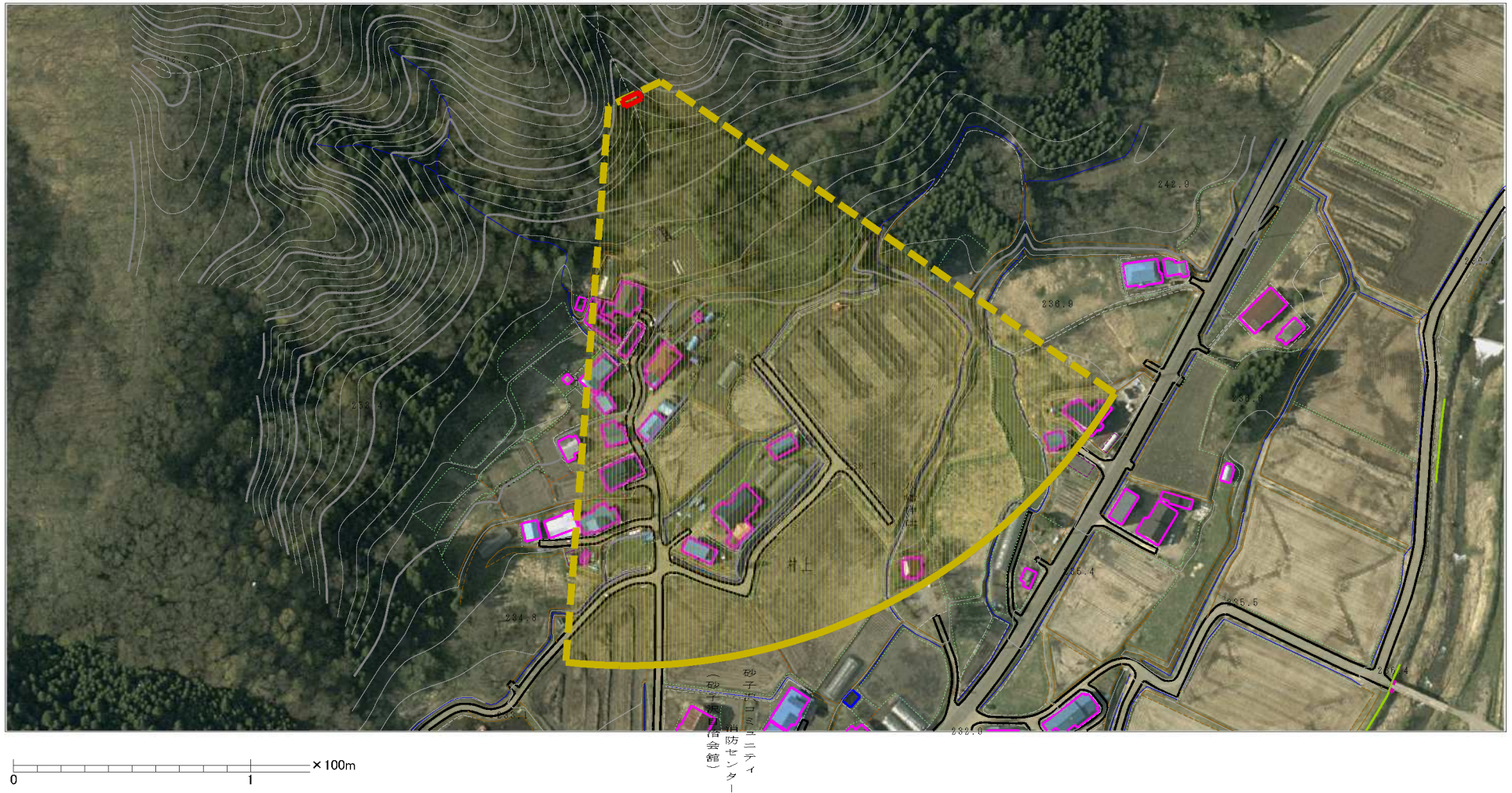
この地図は、国土地理院長の承認を得て、同院発行の1/200,000地勢図、1/25,000地形図を複製したものである。（承認番号 平22東複、第125号）

土砂災害警戒区域等の指定の公示に係る図書（その2）



様式-2(土) 土砂災害警戒区域・土砂災害特別警戒区域 区域図	土砂災害防止法施行令第二条の基準に該当する区域		N 縮尺 1:2,500	自然現象の種類	土石流	溪流番号	II-0085
	土砂災害防止法施行令第三条の基準に該当する区域			告示番号	第493号	溪流名	きんい沢
	それ以外の区域			告示年月日	平成23年11月22日	所在地	秋田県鹿角郡小坂町 小坂字砂子沢及び村上

土砂災害警戒区域等の指定の公示に係る図書（その2）



参考資料

土砂災害防止法施行令第三 条の基準に該 当する区域	土砂災害防止法施行令第二 条の基準に該当する区域		N 縮尺 1:2,500	自然現象 の種類	土石流	溪流番号	II-0085
	土石流の高さが1mを超える場合、土石等の 移動による力が50kN/mを超える区域			告示番号	第493号	溪流名	きんい沢
	土石流の高さが1mを超える場合、土石等の 移動による力が50kN/m以下の区域			告示年月日	平成23年11月22日	所在地	秋田県鹿角郡小坂町 小坂字砂子沢及び村上
	それ以外の区域						

