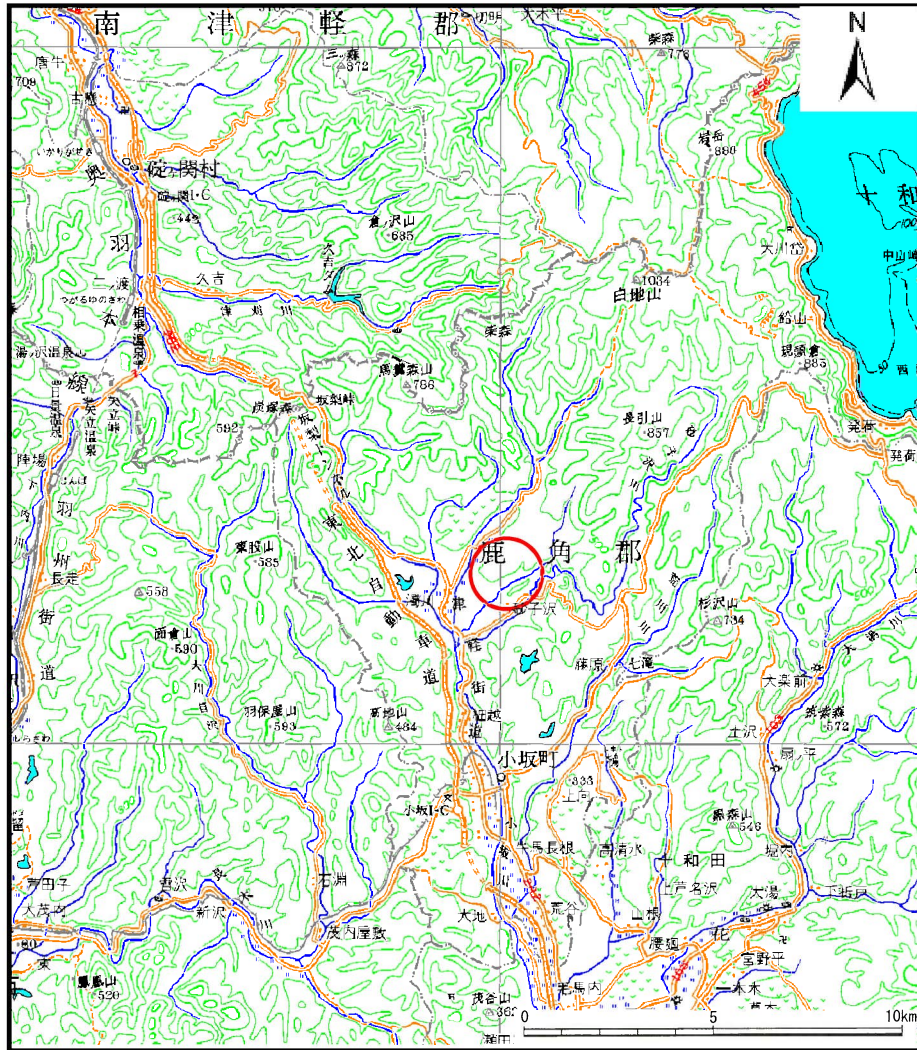
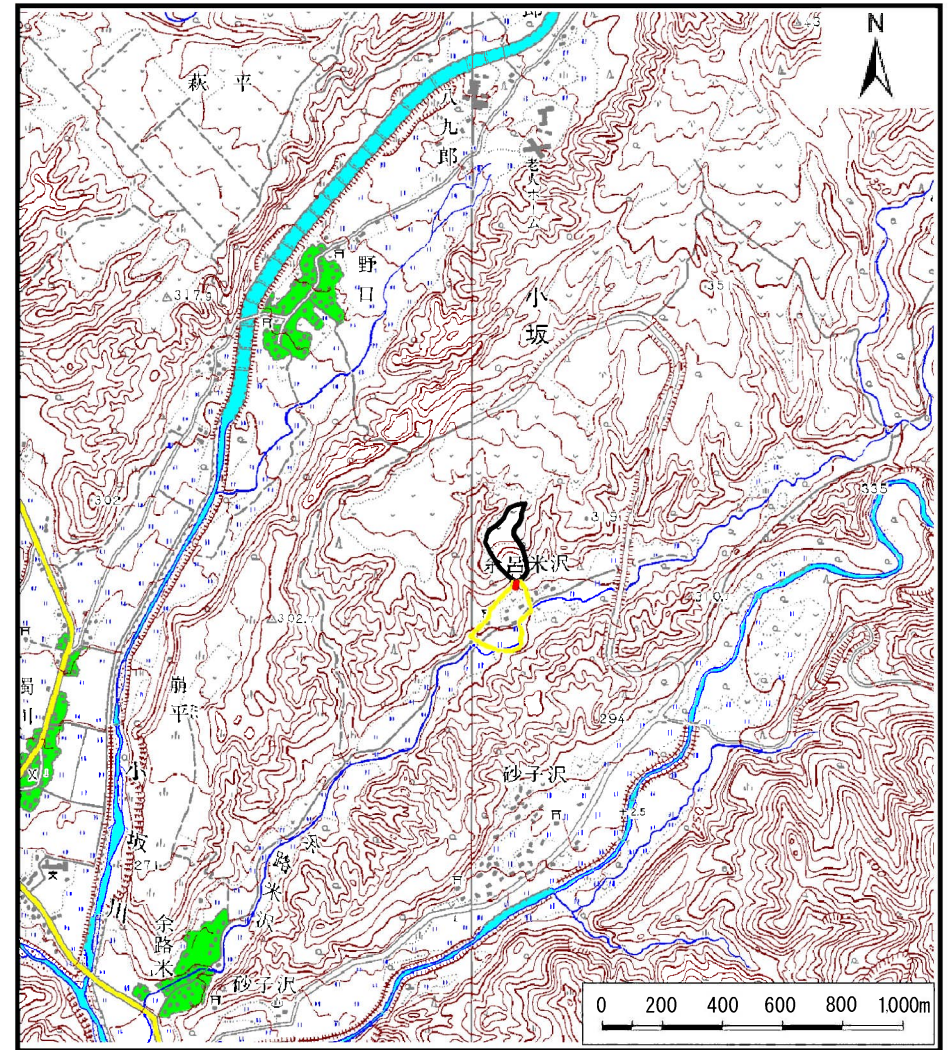


土砂災害警戒区域の指定の公示に係る図書（その1）



(1/200,000)



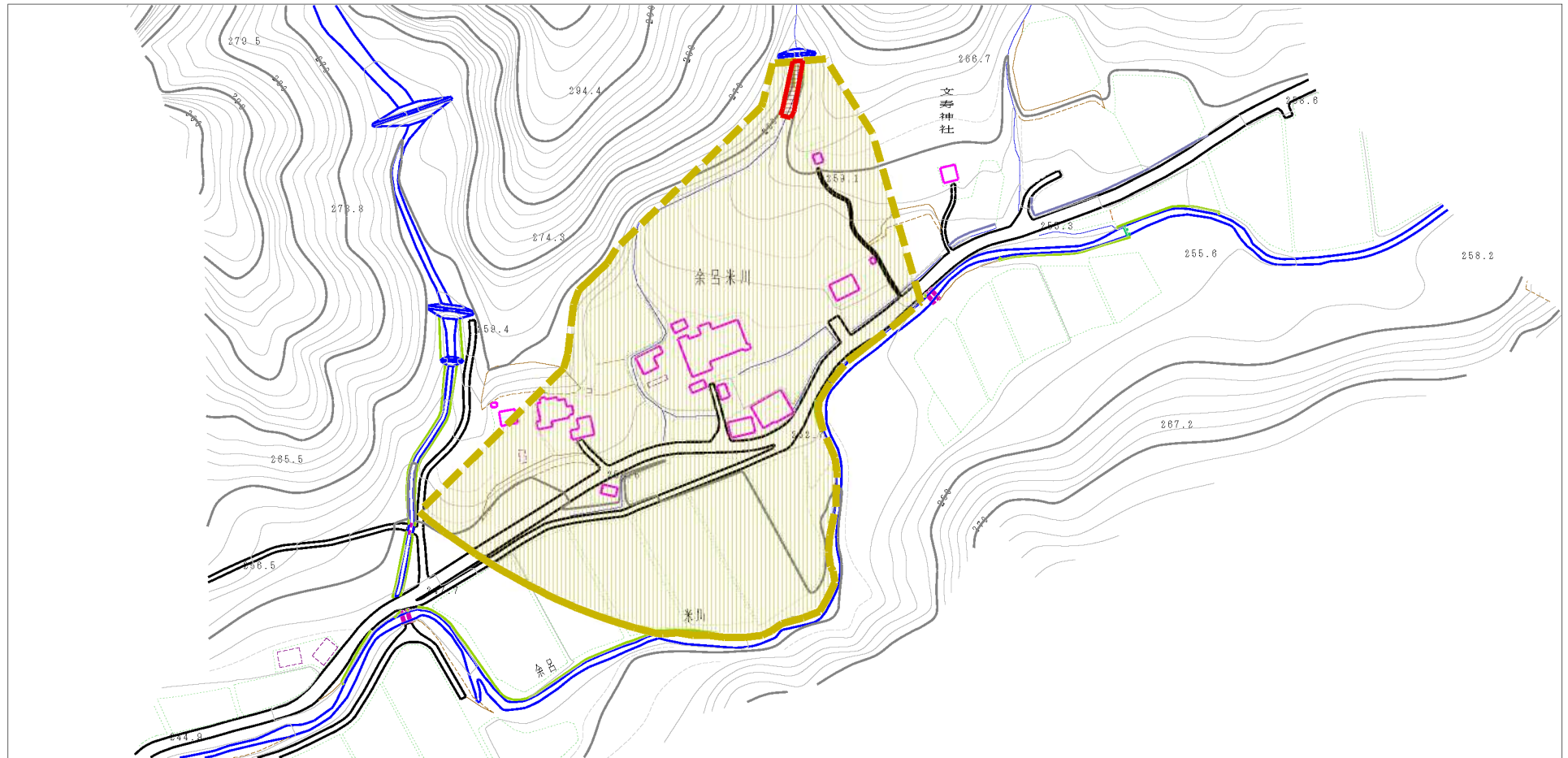
(1/25,000)

様式－1（土）
土砂災害警戒区域・土砂災害特別警戒区域 位置図

| | |
|---------|----------------------|
| 自然現象の種類 | 土石流 |
| 溪流番号 | II-0083 |
| 溪流名 | 余路米沢2 |
| 所在地 | 秋田県鹿角郡小坂町小坂字余路米沢及び台作 |

この地図は、国土地理院長の承認を得て、同院発行の1/200,000地勢図、1/25,000地形図を複製したものである。（承認番号 平22東複、第125号）

土砂災害警戒区域等の指定の公示に係る図書（その2）



0 1 × 100m

様式-2(土)

土砂災害警戒区域・土砂災害特別警戒区域
区域図

土砂災害防止法施行令第二条の基準に該当する区域

土砂災害防止
法施行令第三
条の基準に該
当する区域

土石流の高さが1mを超える場合、土石等の
移動による力が50kN/mを超える区域

土石流の高さが1mを超える場合、土石等の
移動による力が50kN/m以下の区域

それ以外の区域



縮尺
1:2,500

自然現象
の種類

告示番号

告示年月日

土石流

第493号

平成23年11月22日

溪流番号

溪流名

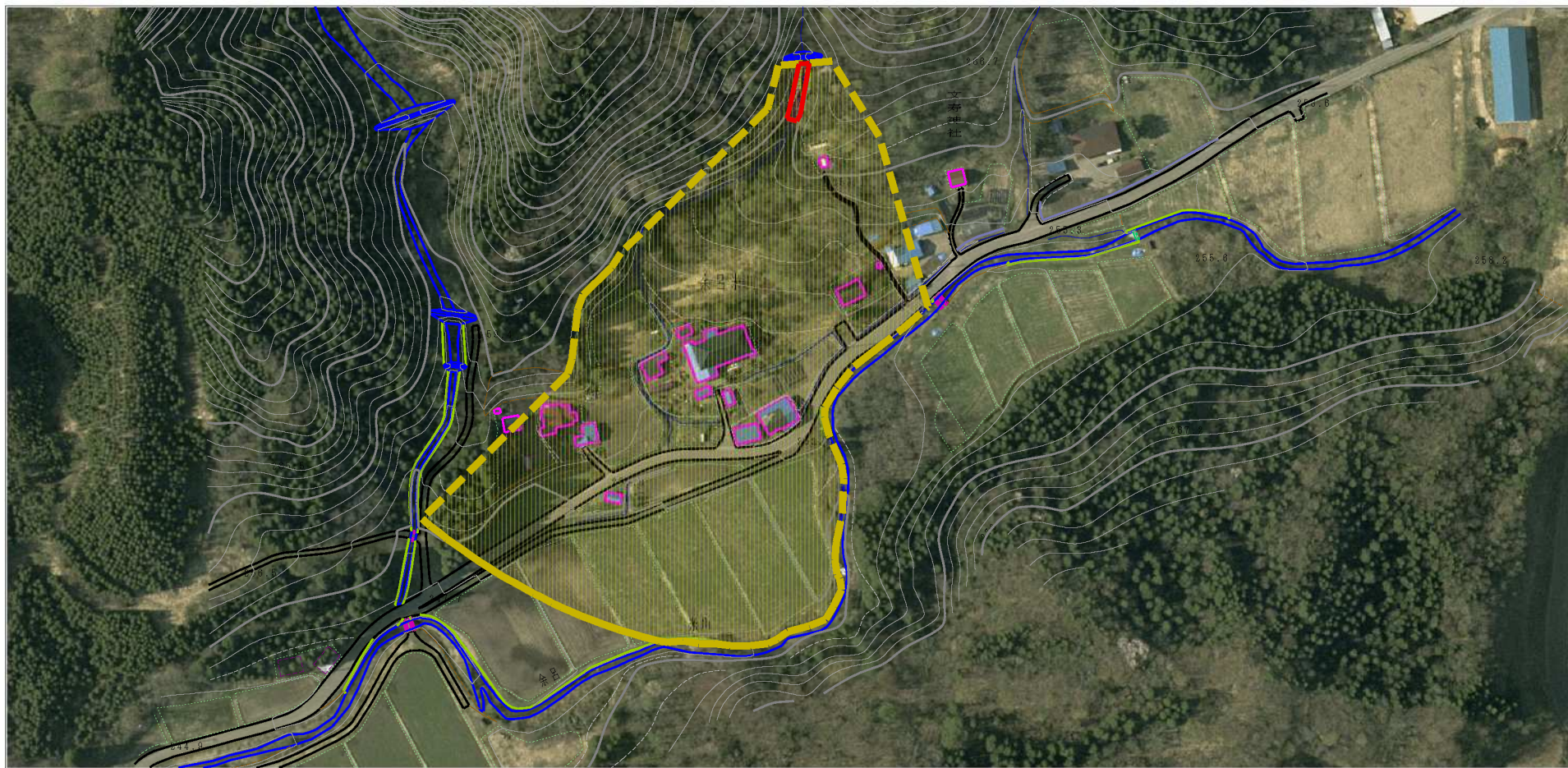
所在地

II-0083

余路米沢2





秋田県鹿角郡小坂町
小坂字余路米沢及び台作

土砂災害警戒区域等の指定の公示に係る図書（その2）



0 1 × 100m

参考資料

| | | | | | | |
|-------------------------|---|---|---------|-------------|------|--------------------------|
| 土砂災害防止法施行令第二条の基準に該当する区域 |  | N  縮尺 1:2,500 | 自然現象の種類 | 土石流 | 溪流番号 | II-0083 |
| 土砂災害防止法施行令第三条の基準に該当する区域 |  | | 告示番号 | 第493号 | 溪流名 | 余路米沢2 |
| それ以外の区域 |  | | 告示年月日 | 平成23年11月22日 | 所在地 | 秋田県鹿角郡小坂町 小坂字余路米沢及び台作 |

