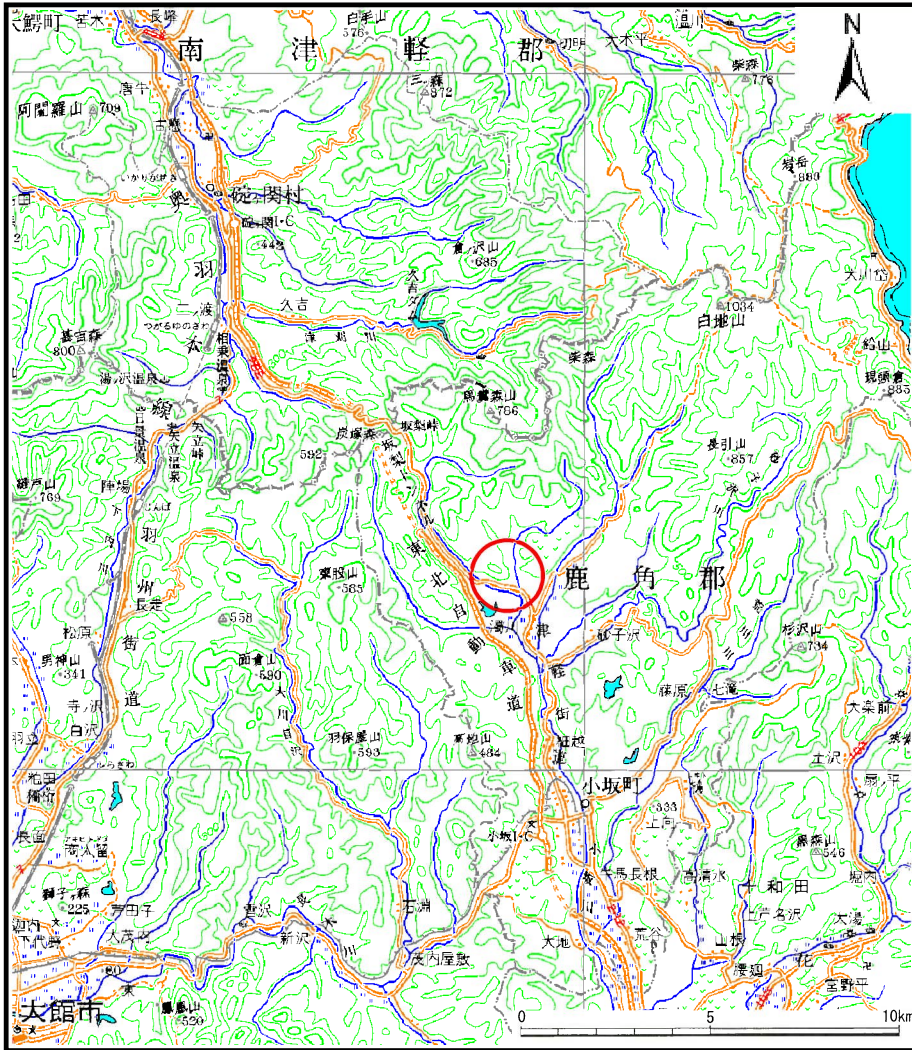
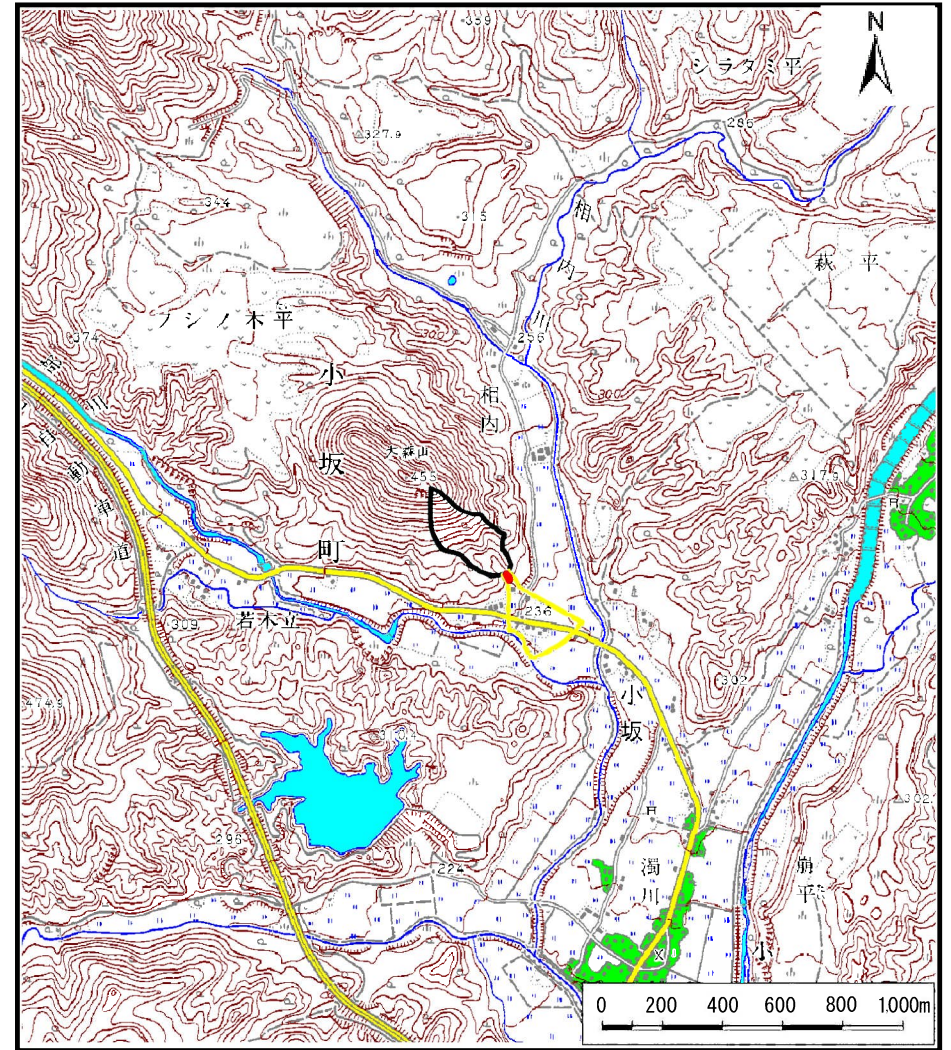


# 土砂災害警戒区域の指定の公示に係る図書（その1）



(1/200,000)



(1/25,000)

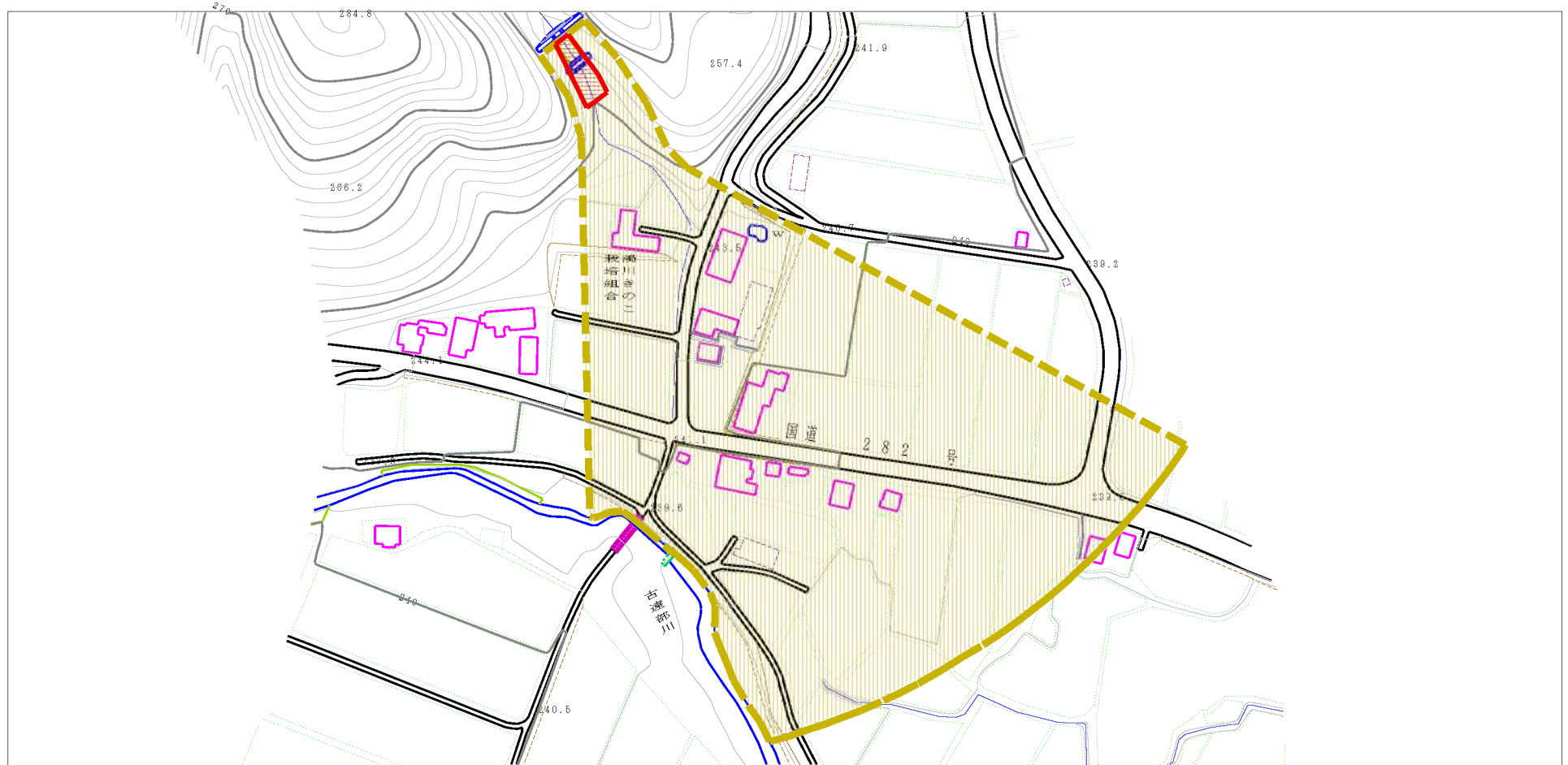
様式－1（土）  
土砂災害警戒区域・土砂災害特別警戒区域 位置図

自然現象の種類	土石流
溪流番号	Ⅱ-0077
溪流名	若木立沢3
所在地	秋田県鹿角郡小坂町小坂字相内及び古遠部

この地図は、国土地理院長の承認を得て、同院発行の1/200,000地勢図、1/25,000地形図を複製したものである。（承認番号 平22東複、第125号）



# 土砂災害警戒区域等の指定の公示に係る図書（その2）



0 100m

様式-2(土)

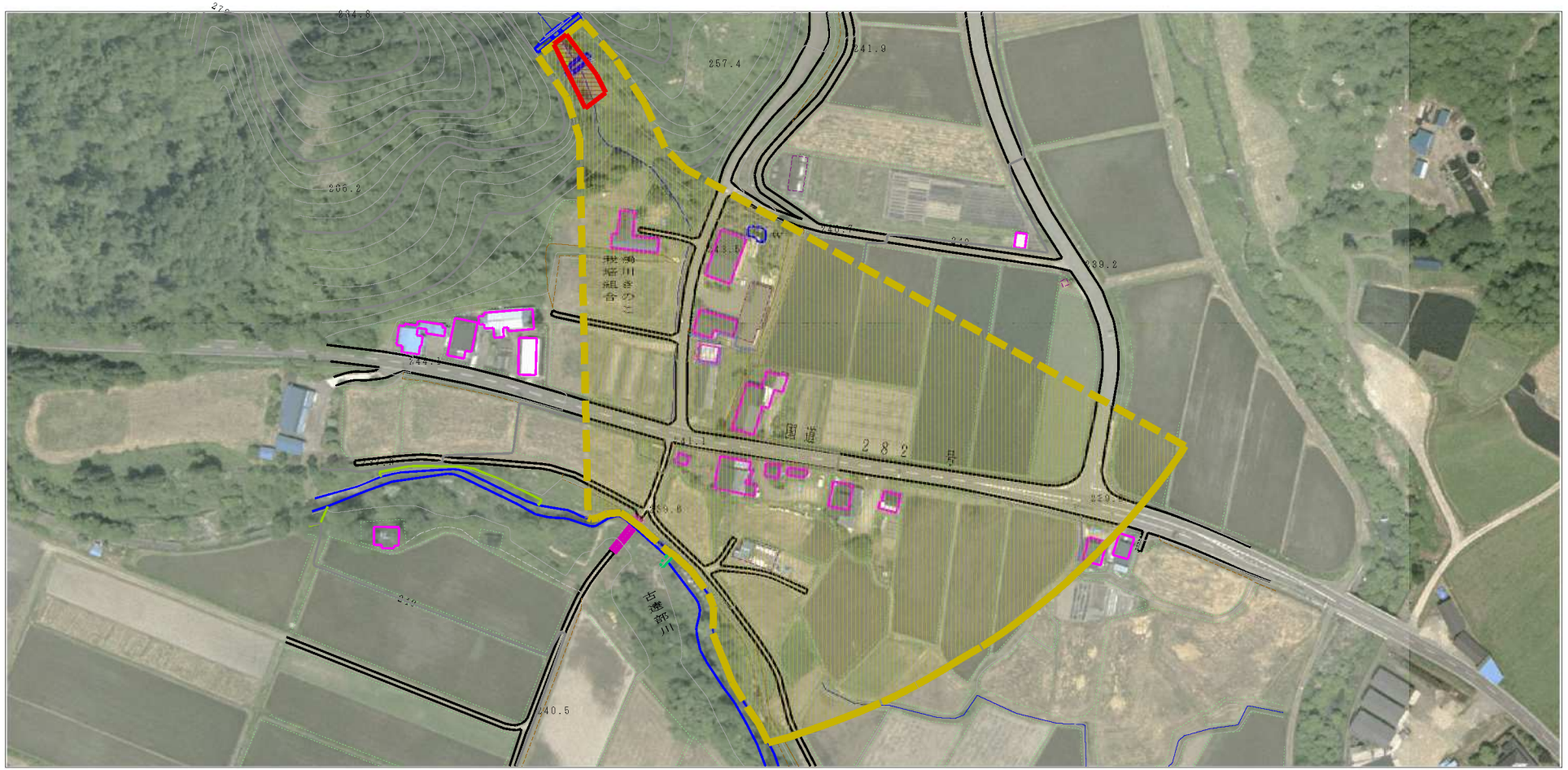
土砂災害警戒区域・土砂災害特別警戒区域  
区域図

土砂災害防止法施行令第二条の基準に該当する区域	
土砂災害防止法施行令第三条の基準に該当する区域	
それ以外の区域	

N  
縮尺  
1:2,500

自然現象の種類	土石流	溪流番号	-0077
告示番号	第493号	溪流名	若木立沢3
告示年月日	平成23年11月22日	所在地	秋田県鹿角郡小坂町小坂字相内及び古遠部

# 土砂災害警戒区域等の指定の公示に係る図書（その2）



0 1 × 100m

様式一2(土)

土砂災害警戒区域・土砂災害特別警戒区域  
区域図

土砂災害防止法施行令第二条の基準に該当する区域

土砂災害防止  
法施行令第三  
条の基準に該  
当する区域

土石流の高さが1mを超える場合、土石等の  
移動による力が50kN/m<sup>2</sup>を超える区域

土石流の高さが1mを超える場合、土石等の  
移動による力が50kN/m<sup>2</sup>以下の区域

それ以外の区域



縮尺  
1:2,500

自然現象  
の種類

告示番号

告示年月日

土石流

第493号

平成23年11月22日

溪流番号

溪流名

所在地

-0077

若木立沢3

秋田県鹿角郡小坂町小坂相内  
及び古瀬部

# 土砂災害警戒区域等の指定の公示に係る図書(その3)

区分番号	力の大きさのうち最大のもの(KN/m <sup>2</sup> )	土石流の高さ(m)	区分番号	力の大きさのうち最大のもの(KN/m <sup>2</sup> )	土石流の高さ(m)
No.0	29.19	0.90			
No.1	17.37	0.65			
No.2	16.30	0.64			

様式 - 3(土) 建築物の構造の規制に必要な衝撃に関する事項	自然現象の種類	土石流	箇所番号	-0077
	告示番号	第493号	箇所名	若木立沢3
	告示年月日	平成23年11月22日	所在地	秋田県鹿角郡小坂町小坂字相内及び古遺部