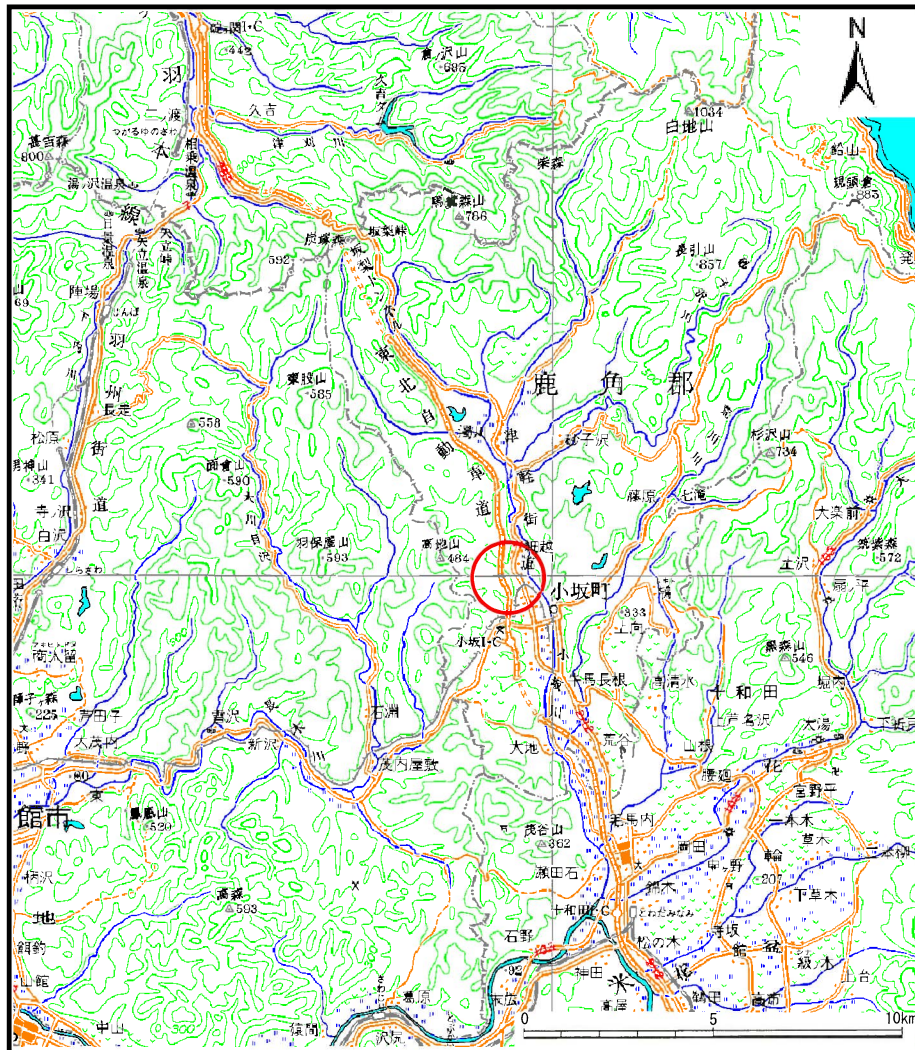
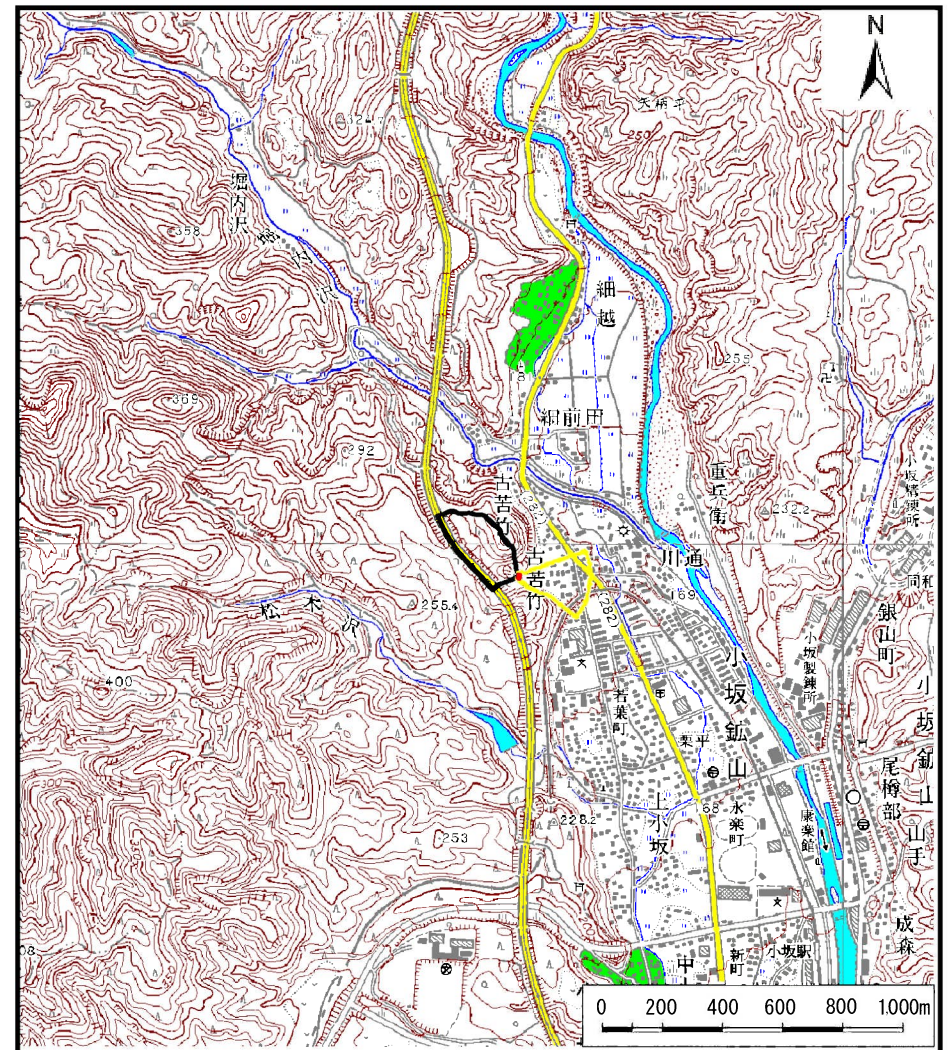


# 土砂災害警戒区域の指定の公示に係る図書（その1）



(1/200,000)



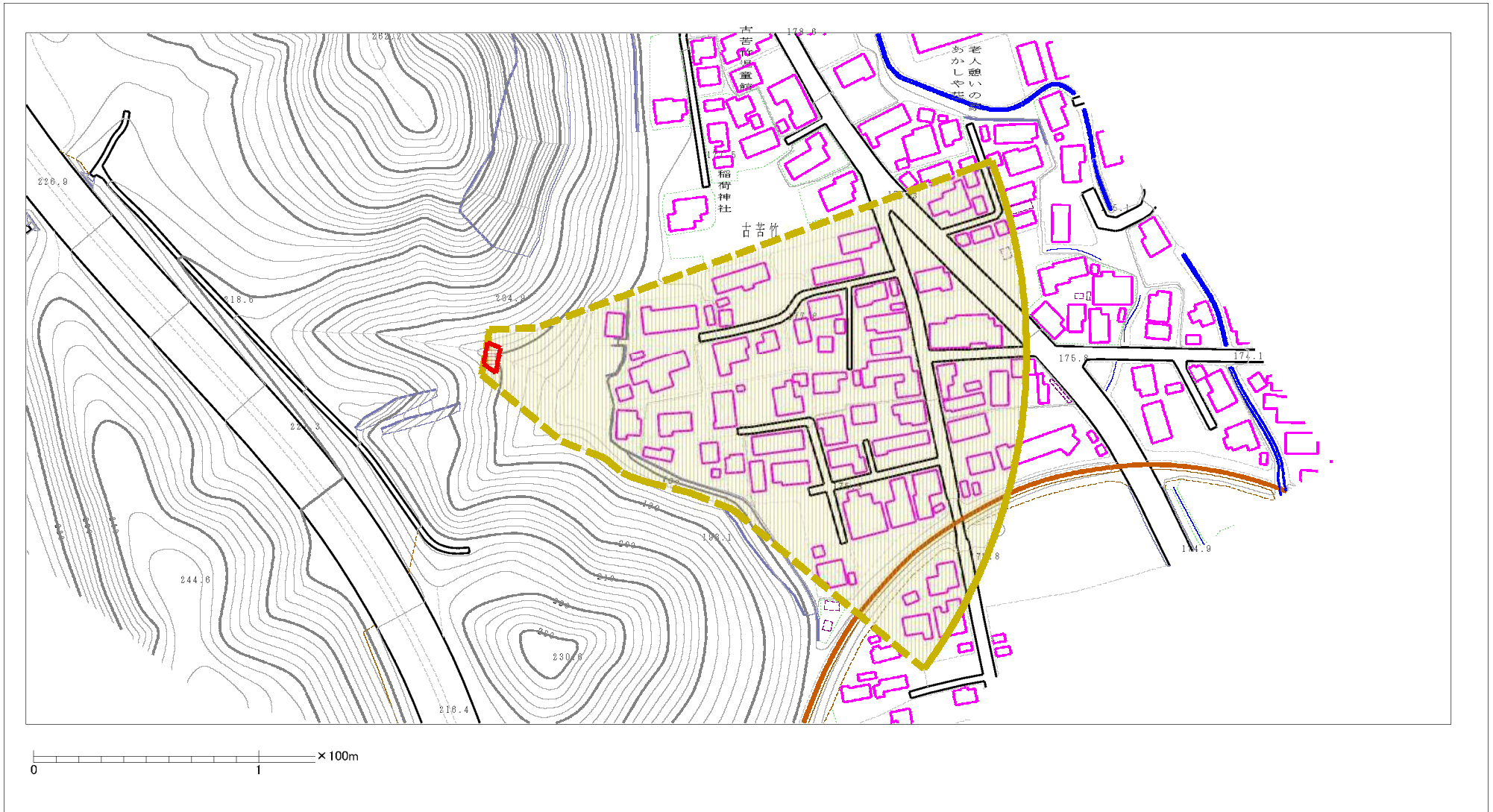
(1/25,000)

様式－1（土）  
土砂災害警戒区域・土砂災害特別警戒区域 位置図

自然現象の種類	土石流
溪流番号	I-0078
溪流名	古苦竹西沢
所在地	秋田県鹿角郡小坂町小坂字横道及び上谷地並びに同町小坂鉦山字苦竹

この地図は、国土地理院長の承認を得て、同院発行の1/200,000地勢図、1/25,000地形図を複製したものである。（承認番号 平22東複、第125号）

# 土砂災害警戒区域等の指定の公示に係る図書（その2）



<b>様式-2(土)</b> 土砂災害警戒区域・土砂災害特別警戒区域 区域図	土砂災害防止法施行令第二条の基準に該当する区域		N  縮尺 1:2,500	自然現象 の種類	土石流	溪流番号	I-0078
	土砂災害防止法施行令第三条の基準に該当する区域			告示番号	第493号	溪流名	古苦竹西沢
	それ以外の区域			告示年月日	平成23年1月22日	所在地	秋田県鹿角郡小坂町小坂字横道及び上谷地並びに同町小坂鉾山字苦竹

# 土砂災害警戒区域等の指定の公示に係る図書（その2）



0 1 ×100m

様式-2(土)

土砂災害警戒区域・土砂災害特別警戒区域  
区域図

土砂災害防止法施行令第二条の基準に該当する区域

土砂災害防止  
法施行令第三  
条の基準に該  
当する区域

土砂流の高さが1mを超える場合、土石等の  
移動による力が50kN/mを超える区域

土砂流の高さが1mを超える場合、土石等の  
移動による力が50kN/m以下の区域

それ以外の区域



縮尺  
1:2,500

自然現象  
の種類

告示番号

告示年月日

土石流

第493号

平成23年1月22日

溪流番号

溪流名

所在地

I-0078

古苦竹西沢

秋田県鹿角郡小坂町小坂字横道及び  
上谷地並びに同町小坂鉾山字苦竹

