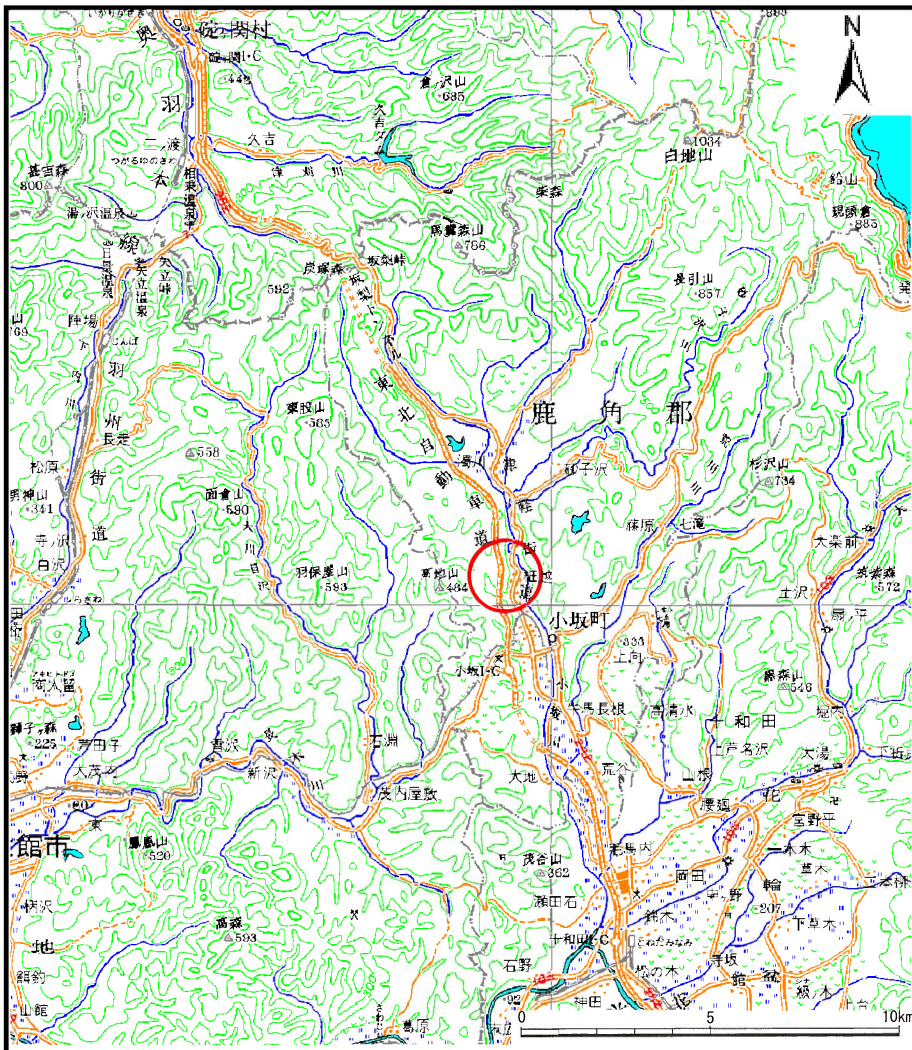
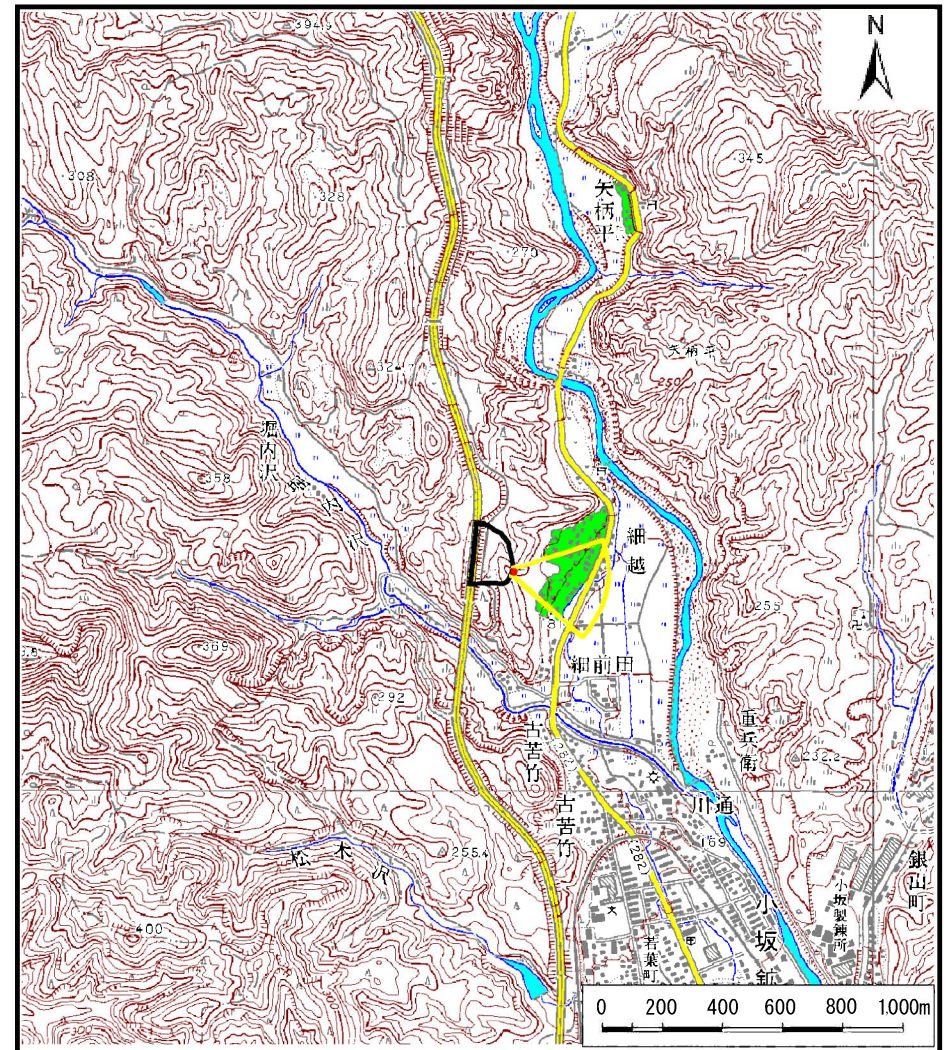


# 土砂災害警戒区域の指定の公示に係る図書（その1）



(1/200,000)



(1/25,000)

様式－1（土）  
土砂災害警戒区域・土砂災害特別警戒区域 位置図

自然現象の種類	土石流
溪流番号	I-0070
溪流名	細越沢
所在地	秋田県鹿角郡小坂町小坂字細越、堰口及び細前田

この地図は、国土地理院長の承認を得て、同院発行の1/200,000地勢図、1/25,000地形図を複製したものである。（承認番号 平22東複、第125号）



# 土砂災害警戒区域等の指定の公示に係る図書（その2）

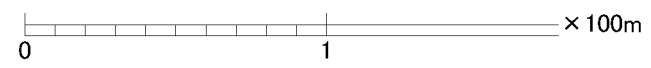


0 1 × 100m

様式-2(土) 土砂災害警戒区域・土砂災害特別警戒区域 区域図	土砂災害防止法施行令第二条の基準に該当する区域		縮尺 1:2,500	自然現象の種類	土石流	溪流番号	-0070
	土砂災害防止法施行令第三条の基準に該当する区域			告示番号	第493号	溪流名	細越沢
	それ以外の区域			告示年月日	平成23年11月22日	所在地	秋田県鹿角郡小坂町小坂字細越、堰口及び細前田



土砂災害警戒区域等の指定の公示に係る図書（その2）



様式-2(土) 土砂災害警戒区域・土砂災害特別警戒区域 区域図	土砂災害防止法施行令第二条の基準に該当する区域		N 縮尺 1:2,500	自然現象の種類	土石流	溪流番号	-0070
	土砂災害防止法施行令第三条の基準に該当する区域			告示番号	第493号	溪流名	細越沢
	それ以外の区域			告示年月日	平成23年11月22日	所在地	秋田県鹿角郡小坂町小坂字細越、堰口及び細前田



### 土砂災害警戒区域等の指定の公示に係る図書(その3)

区分番号	力の大きさのうち最大のもの(KN/m <sup>2</sup> )	土石流の高さ(m)	区分番号	力の大きさのうち最大のもの(KN/m <sup>2</sup> )	土石流の高さ(m)
No.0	14.91	0.54			
No.1	13.61	0.53			

様式 - 3(土)  建築物の構造の規制に必要な衝撃に関する事項	自然現象の種類	土石流	箇所番号	-0070
	告示番号	第493号	箇所名	細越沢
	告示年月日	平成23年11月22日	所在地	秋田県鹿角郡小坂町小坂字細越、堰口及び細前田