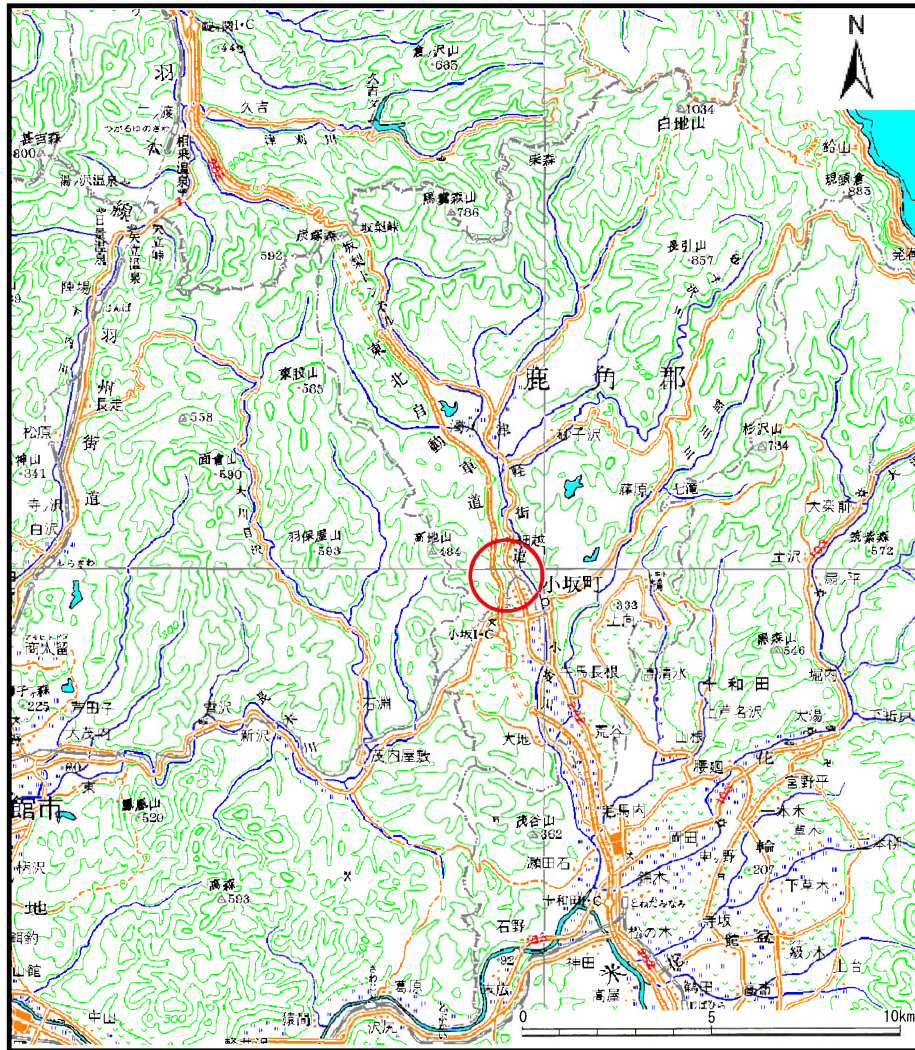
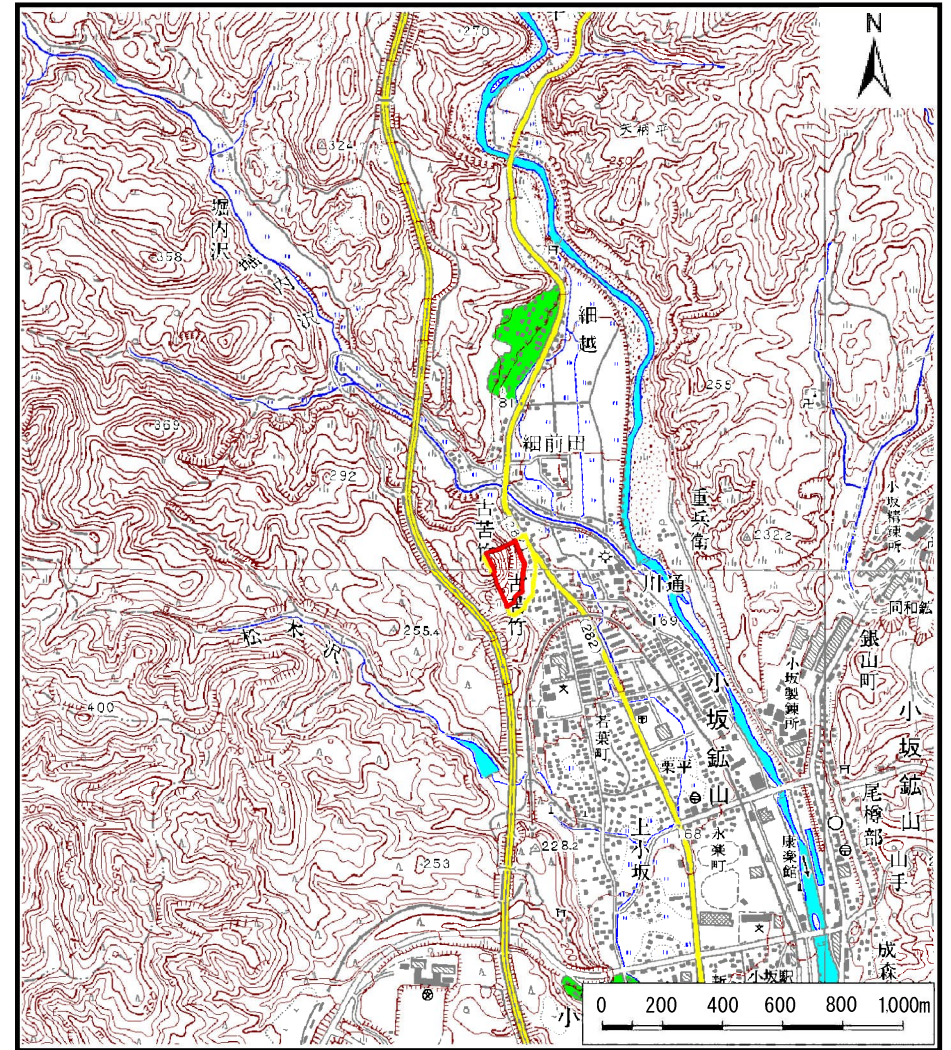


土砂災害警戒区域等の指定の公示に係る図書（その1）



(1/200,000)



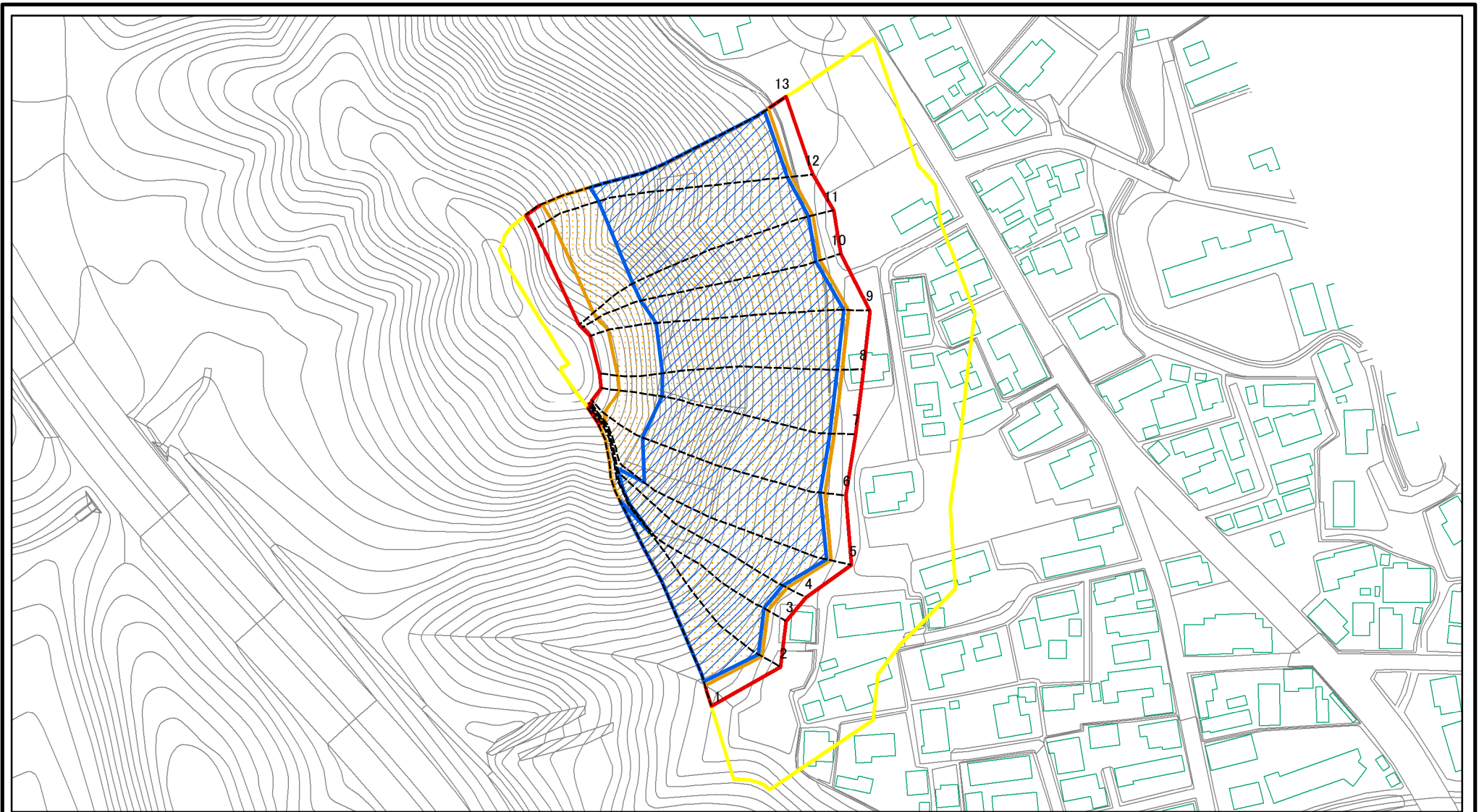
(1/25,000)

様式-1(急)
土砂災害警戒区域・土砂災害特別警戒区域 位置図

自然現象の種類	急傾斜地の崩壊
箇所番号	I-1107
箇所名	横道3号
所在地	秋田県鹿角郡小坂町小坂字横道

この地図は、国土地理院長の承認を得て、同院発行の1/200,000地勢図、1/25,000地形図を複製したものである。(承認番号 平22東複、第125号)

土砂災害警戒区域等の指定の公示に係る図書(その2)



図中の数字は横断測線番号を示す

様式-2(急)

土砂災害警戒区域・土砂災害特別警戒区域
区域図(その1)

土砂災害防止法施行令第二条の基準に該当する区域	
土砂災害防止法施行令第三条の基準に該当する区域	
土砂等の(移動)高さが1m以下の場合、土砂等の移動による力が100kN/mを超える区域	
土砂等の堆積の高さが3mを超える区域	
それ以外の区域	



縮尺

1:2,000

自然現象の種類

告示番号

告示年月日

急傾斜地の崩壊

第493号

平成23年1月22日

箇所番号

箇所名

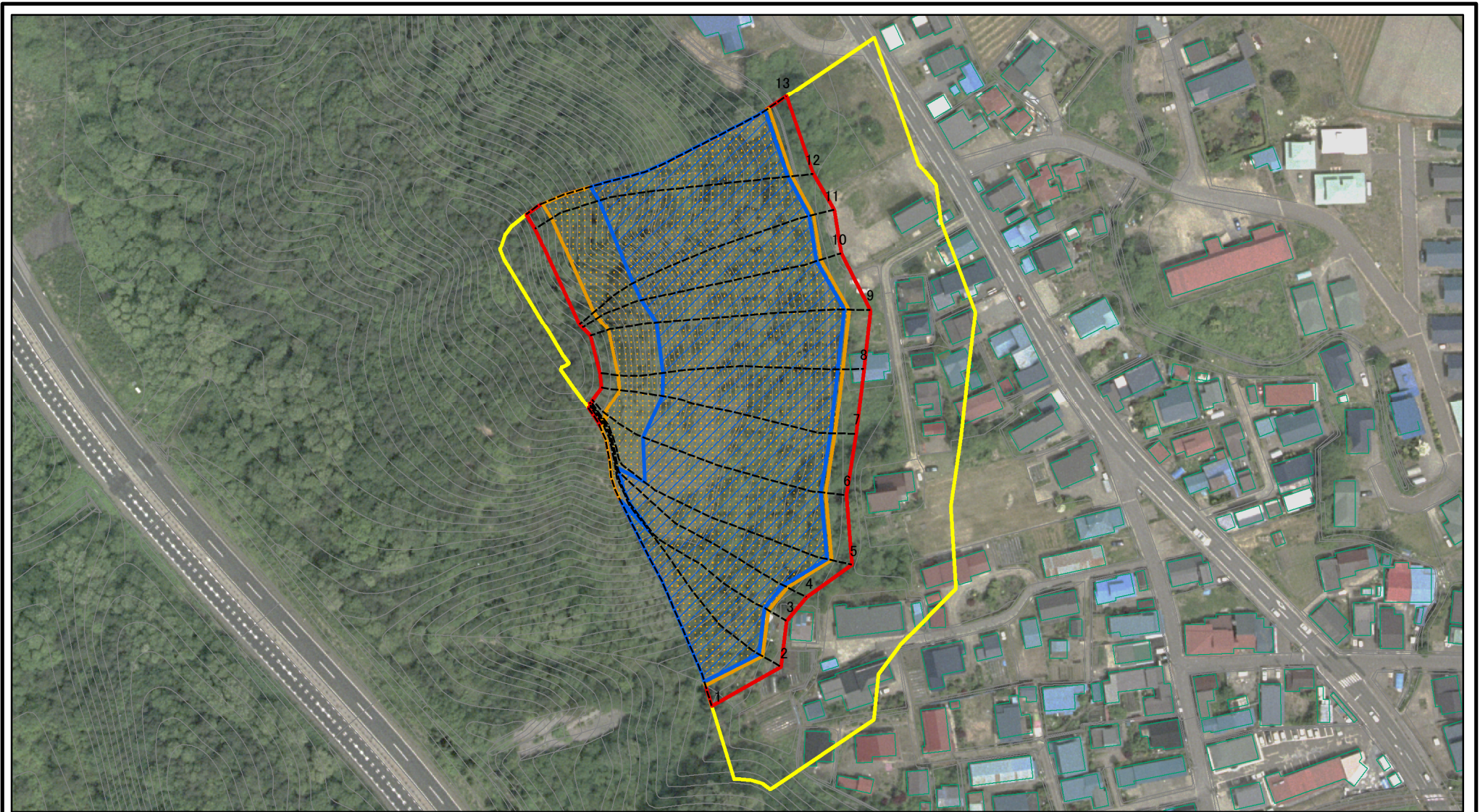
所在地

I-1107

横道3号

秋田県鹿角郡小坂町小坂字横道

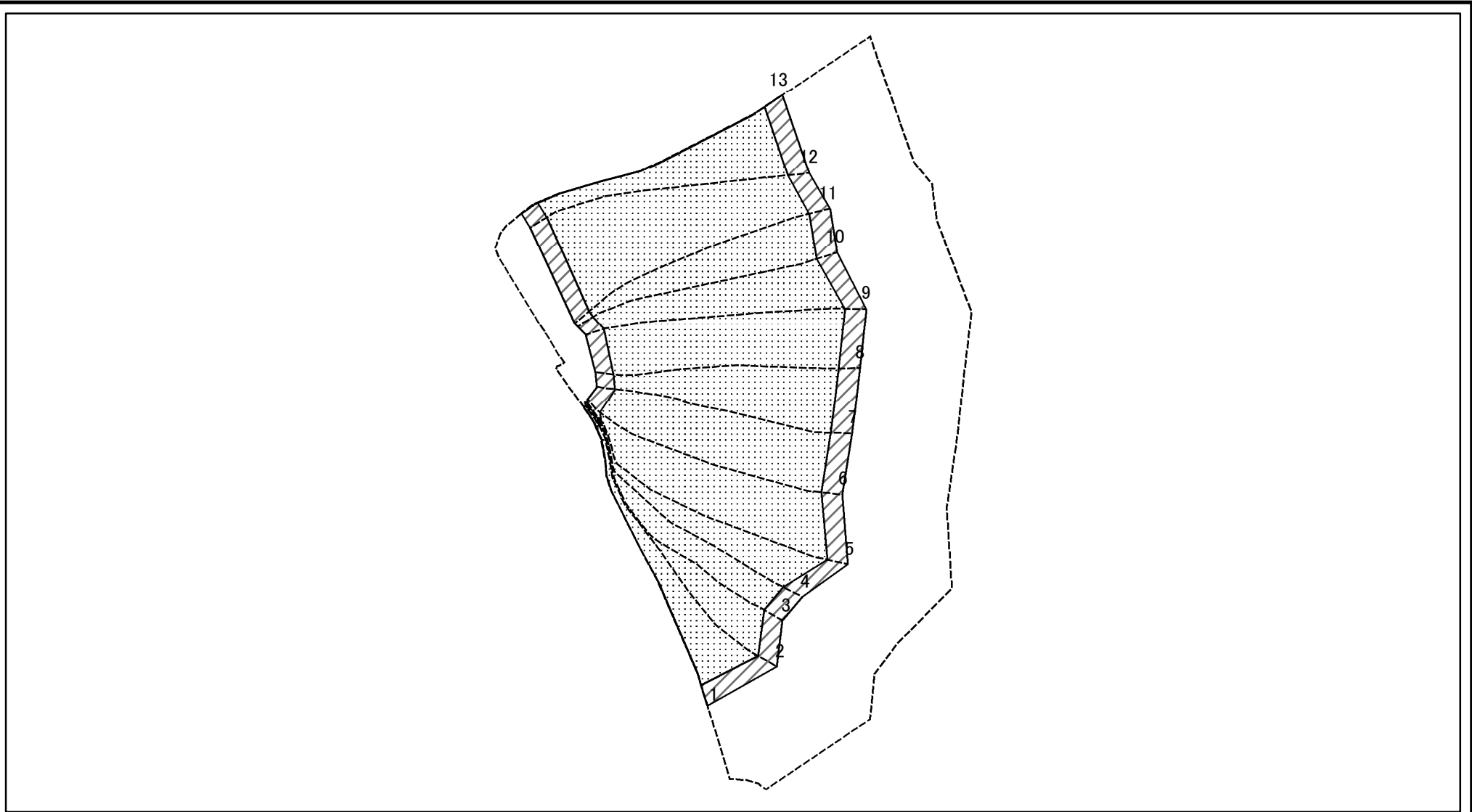
土砂災害警戒区域等の指定の公示に係る図書(その2)



図中の数字は横断測線番号を示す

様式-2(急) 土砂災害警戒区域・土砂災害特別警戒区域 区域図(その1)	土砂災害防止法施行令第二条の基準に該当する区域		自然現象の種類 急傾斜地の崩壊	箇所番号	I-1107
	土砂災害防止法施行令第三条の基準に該当する区域			告示番号	第493号
	土砂等の(移動)高さが1m以下の場合、土砂等の移動による力が100kN/mを超える区域		縮尺 1:2,000	告示年月日	平成23年11月22日
	土砂等の堆積の高さが3mを超える区域			所在地	秋田県鹿角郡小坂町小坂字横道
それ以外の区域					

土砂災害警戒区域等の指定の公示に係る図書(その2-2)



図中の数字は横断測線番号を示す

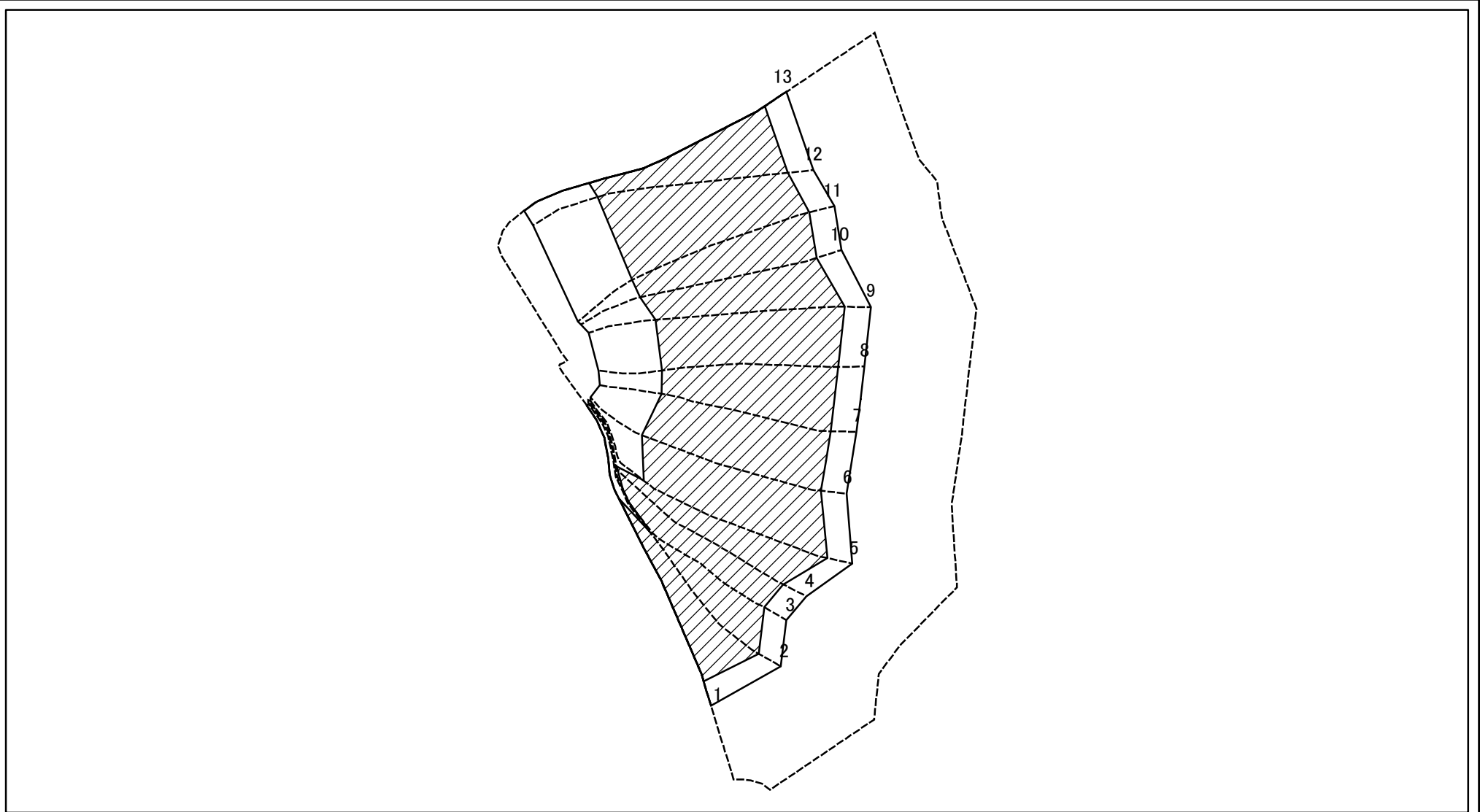
様式-2-2(急)
土砂災害特別警戒区域の区域区分図
(急傾斜地の崩壊に伴う土石等の移動により
建築物の地上部に作用すると想定される力)

土砂災害防止法施行令第二条の基準に該当する区域	
土砂災害防止法施行令第三条の基準に該当する区域	
それ以外の区域	

縮尺	N

自然現象の種類	急傾斜地の崩壊	箇所番号	I-1107
告示番号	第493号	箇所名	横道3号
告示年月日	平成23年11月22日	所在地	秋田県鹿角郡小坂町小坂字横道

土砂災害警戒区域等の指定の公示に係る図書(その2-3)



図中の数字は横断測線番号を示す

様式-2-3(急)
 土砂災害特別警戒区域の区域区分図
 (急傾斜地の崩壊に伴う土石等の堆積により
 建築物の地上部に作用すると想定される力)

土砂災害防止法施行令第二条の基準に該当する区域	
土砂災害防止法施行令第三条の基準に該当する区域	
それ以外の区域	

N
 縮尺
 1:2,000

自然現象の種類	急傾斜地の崩壊
告示番号	第493号
告示年月日	平成23年11月22日

箇所番号	I-1107
箇所名	横道3号
所在地	秋田県鹿角郡小坂町小坂字横道

土砂災害警戒区域等の指定の公示に係る図書(その3)(案)

横断測線の区間	土石等の移動により建築物の地上部に作用すると想定される力				土石等の堆積により建築物の地上部に作用すると想定される力				横断測線の区間	土石等の移動により建築物の地上部に作用すると想定される力				土石等の堆積により建築物の地上部に作用すると想定される力			
	土石等の(移動)高さが1m以下の場合、土石等の移動による力が100kN/m ² を超える区域		それ以外の区域		土石等の堆積の高さが3mを超える区域		それ以外の区域			土石等の(移動)高さが1m以下の場合、土石等の移動による力が100kN/m ² を超える区域		それ以外の区域		土石等の堆積の高さが3mを超える区域		それ以外の区域	
	力の大きさのうち最大のもの(kN/m ²)	土石等の高さ(m)	力の大きさのうち最大のもの(kN/m ²)	土石等の高さ(m)	力の大きさのうち最大のもの(kN/m ²)	土石等の高さ(m)	力の大きさのうち最大のもの(kN/m ²)	土石等の高さ(m)		力の大きさのうち最大のもの(kN/m ²)	土石等の高さ(m)	力の大きさのうち最大のもの(kN/m ²)	土石等の高さ(m)	力の大きさのうち最大のもの(kN/m ²)	土石等の高さ(m)	力の大きさのうち最大のもの(kN/m ²)	土石等の高さ(m)
1 ~ 2	153.49	1.00	100.00	1.00	19.44	3.85	15.16	3.00	~								
2 ~ 3	157.89	1.00	100.00	1.00	19.86	3.93	15.16	3.00	~								
3 ~ 4	160.60	1.00	100.00	1.00	20.16	3.99	15.16	3.00	~								
4 ~ 5	160.60	1.00	100.00	1.00	20.16	3.99	15.16	3.00	~								
5 ~ 6	166.59	1.00	100.00	1.00	21.25	4.20	15.16	3.00	~								
6 ~ 7	167.38	1.00	100.00	1.00	21.61	4.28	15.16	3.00	~								
7 ~ 8	167.38	1.00	100.00	1.00	21.61	4.28	15.16	3.00	~								
8 ~ 9	167.01	1.00	100.00	1.00	21.41	4.24	15.16	3.00	~								
9 ~ 10	166.32	1.00	100.00	1.00	21.17	4.19	15.16	3.00	~								
10 ~ 11	166.32	1.00	100.00	1.00	21.17	4.19	15.16	3.00	~								
11 ~ 12	164.56	1.00	100.00	1.00	20.76	4.11	15.16	3.00	~								
12 ~ 13	162.68	1.00	100.00	1.00	20.45	4.05	15.16	3.00	~								
~									~								
~									~								
~									~								
~									~								
~									~								
~									~								
~									~								
~									~								
~									~								
~									~								
~									~								
~									~								

様式 - 3 (急) 建築物の構造の規制に必要な衝撃に関する事項	自然現象の種類	急傾斜地の崩壊	箇所番号	-1107
	告示番号	第493号	箇所名	横道3号
	告示年月日	平成23年11月22日	所在地	秋田県鹿角郡小坂町小坂字横道