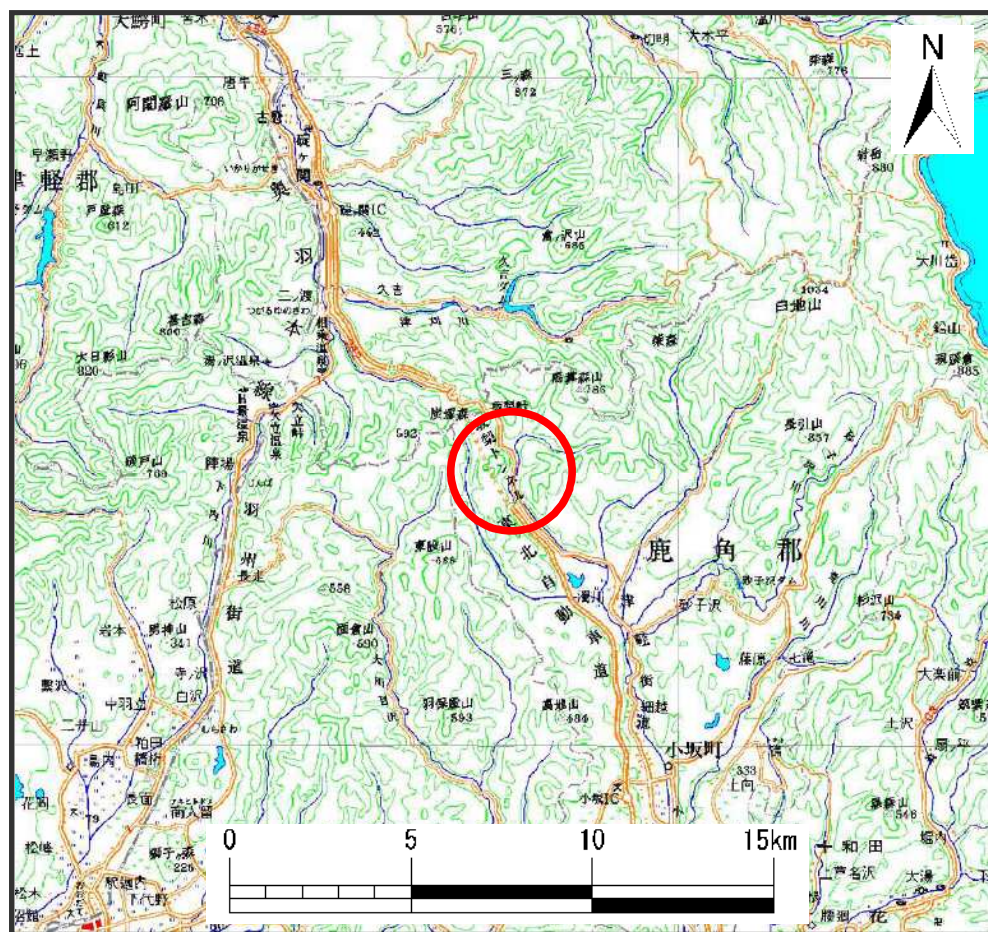
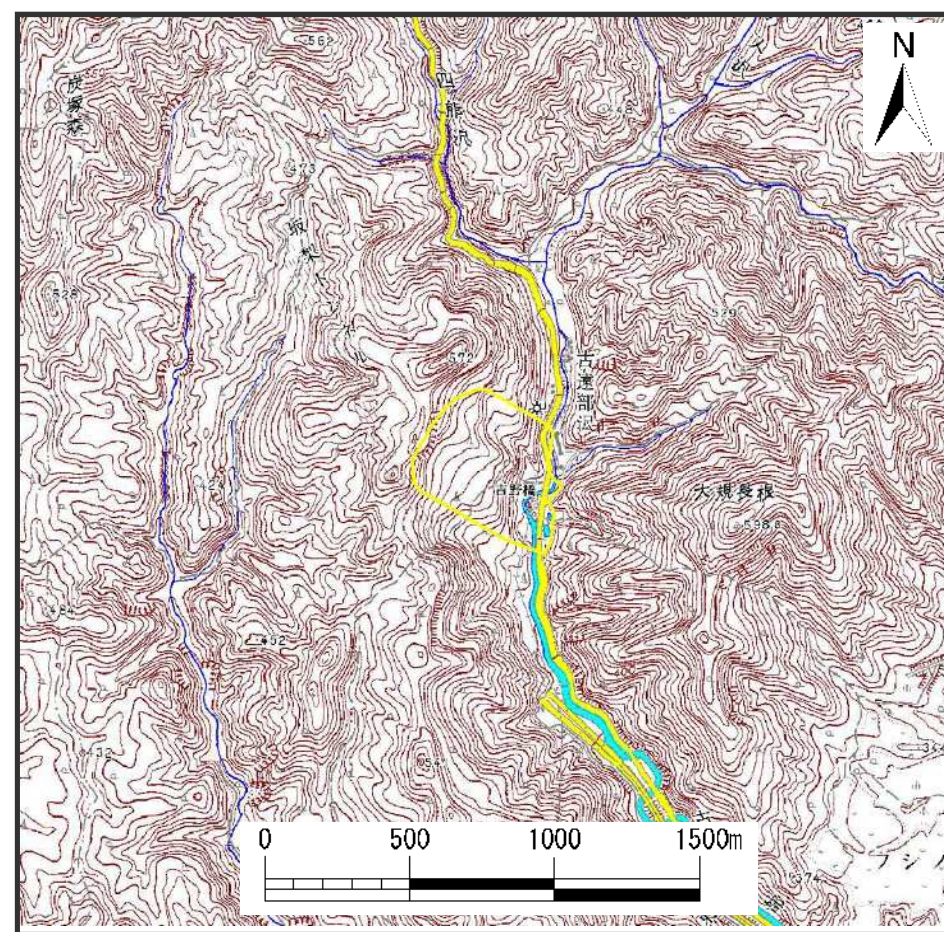


土砂災害警戒区域等の指定の公示に係る図書(その1)



位置図 (S=1:200,000)



位置図 (S=1:25,000)

様式-1(地)
土砂災害警戒区域位置図

自然現象の種類

地滑り

箇所番号

13

箇所名

古遠部沢

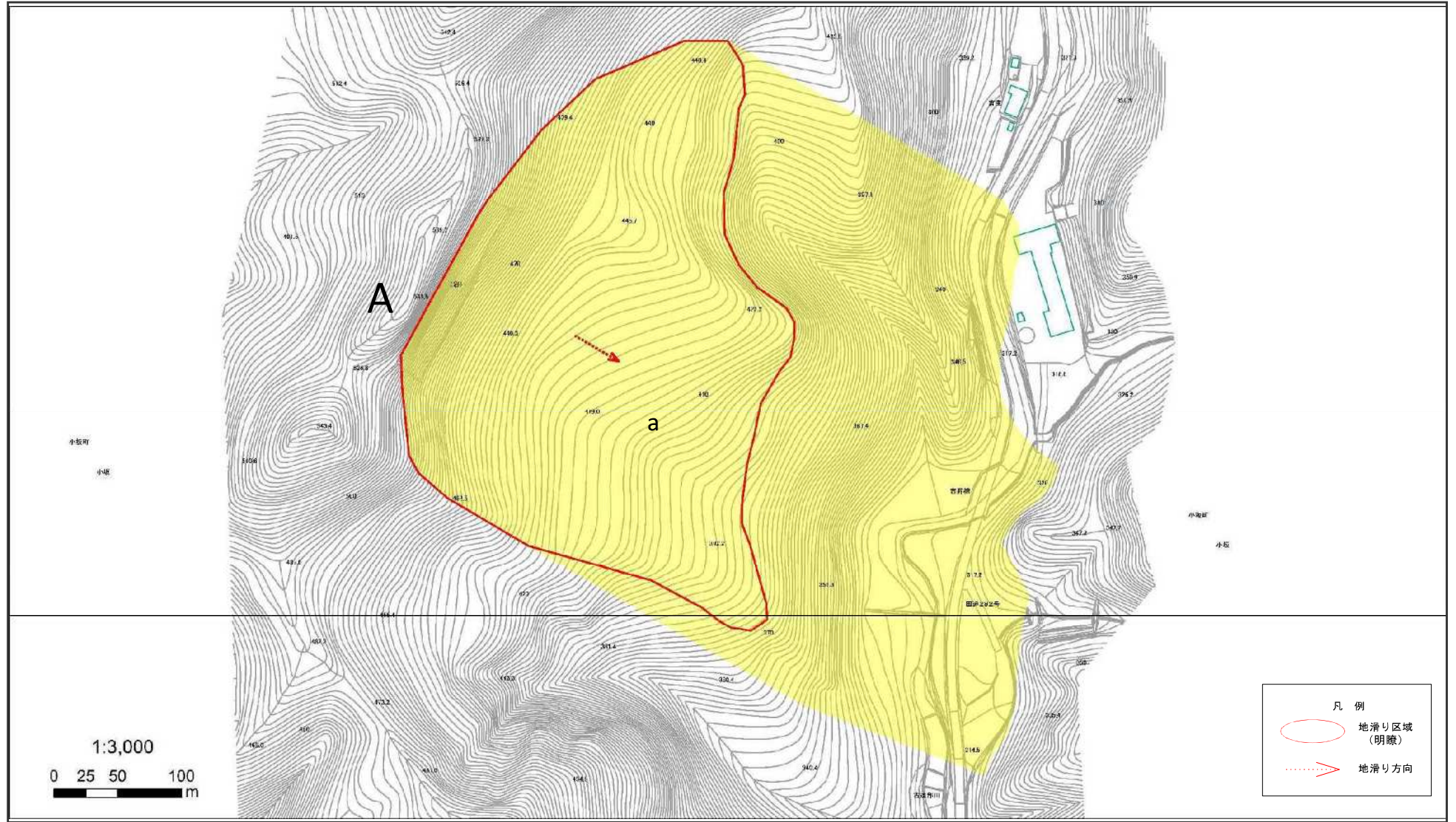
地滑り区域名

A区域

所在地

秋田県鹿角郡小坂町小坂字古遠部

土砂災害警戒区域等の指定の公示に係る図書(その2)



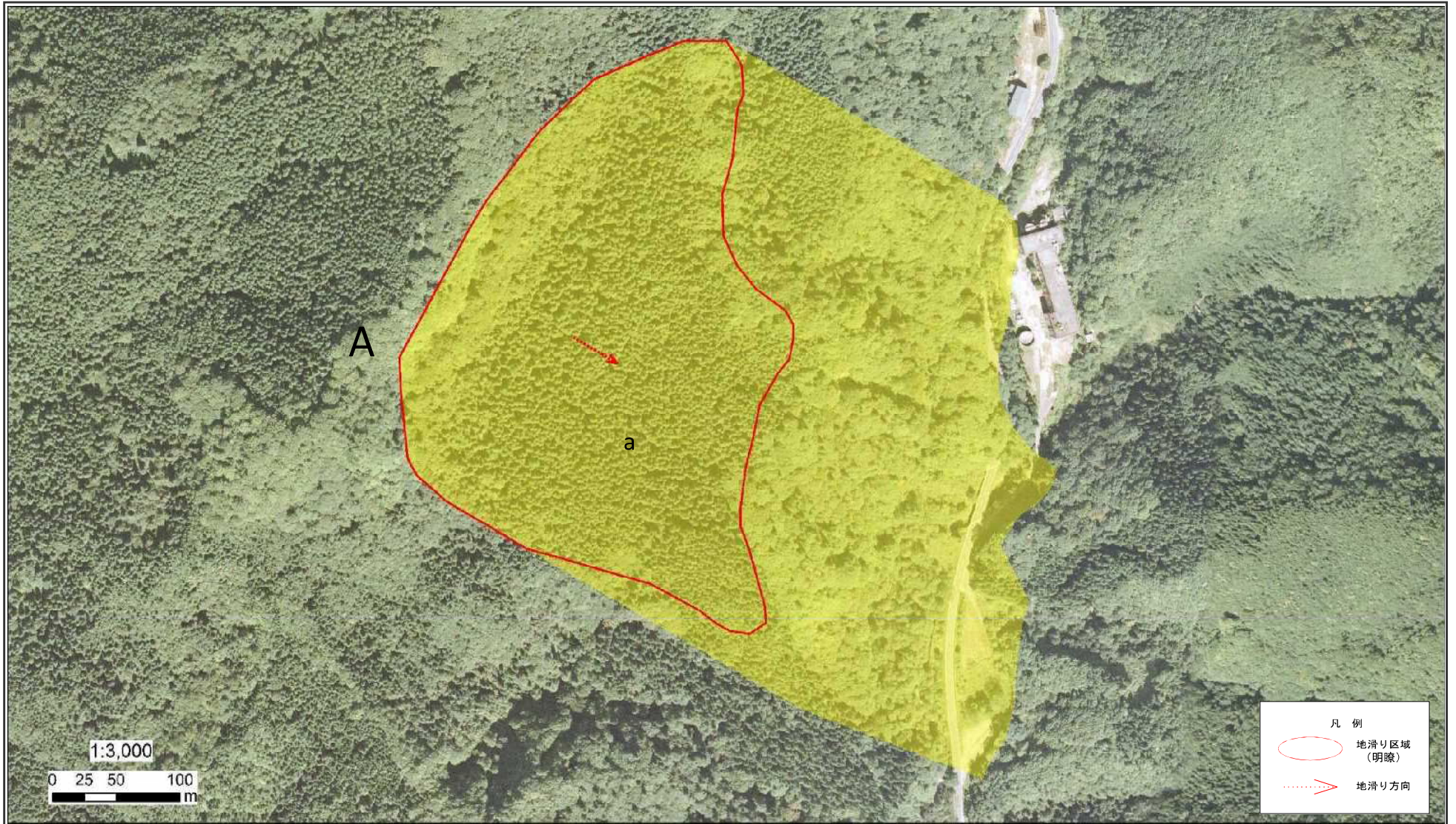
様式-2(地)
土砂災害警戒区域図

土砂災害防止法施行令第二条の基礎に
該当する区域(土砂災害警戒区域)

N
縮尺
S=1:3,000

自然現象 の種類	地滑り	箇所番号	13	箇所名	古遠部沢
告示番号	第258号	地滑り区域名	A区域		
告示年月日	令和元年11月5日	所在地	秋田県鹿角郡小坂町小坂字古遠部		

土砂災害警戒区域等の指定の公示に係る図書(その2)



様式-2(地)
土砂災害警戒区域図

土砂災害防止法施行令第二条の基礎に
該当する区域(土砂災害警戒区域)

N
↑
縮尺
S=1:3,000

自然現象 の種類	地滑り	箇所番号	13	箇所名	古遠部沢
告示番号	第258号	地滑り区域名	A区域		
告示年月日	令和元年11月5日	所在地	秋田県鹿角郡小坂町小坂字古遠部		