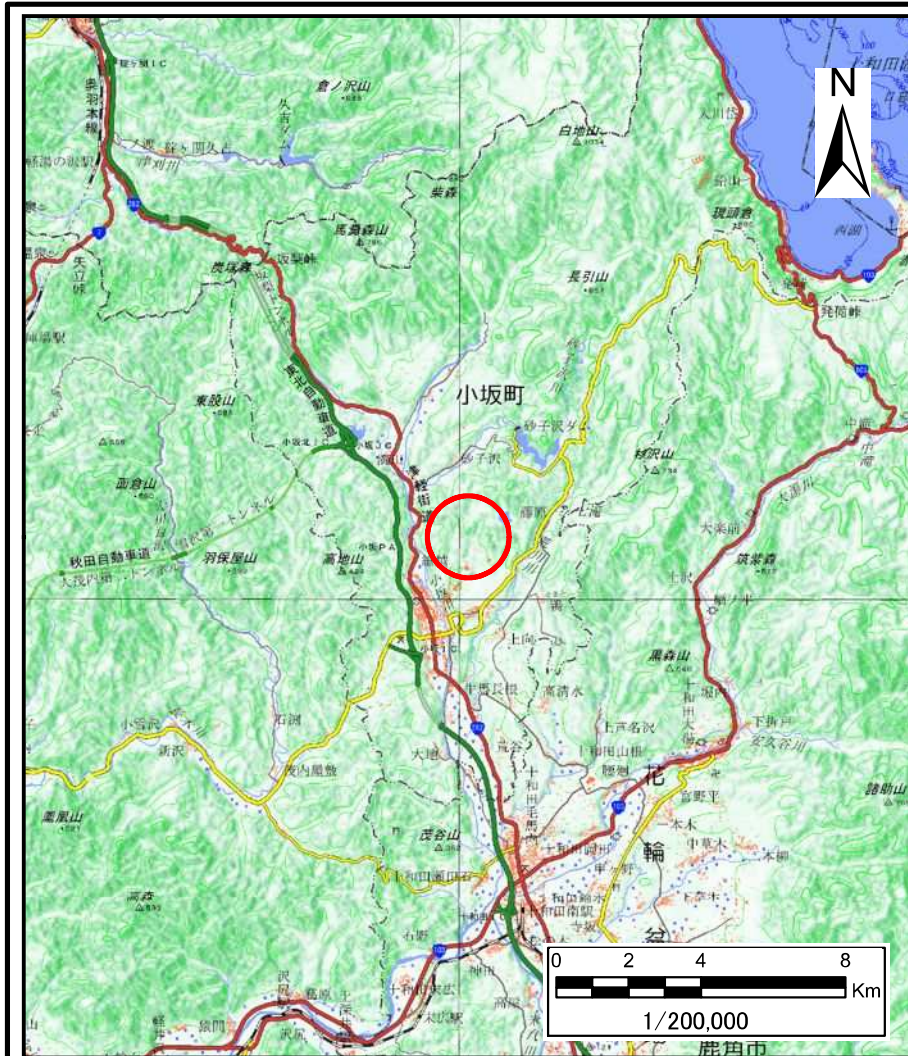
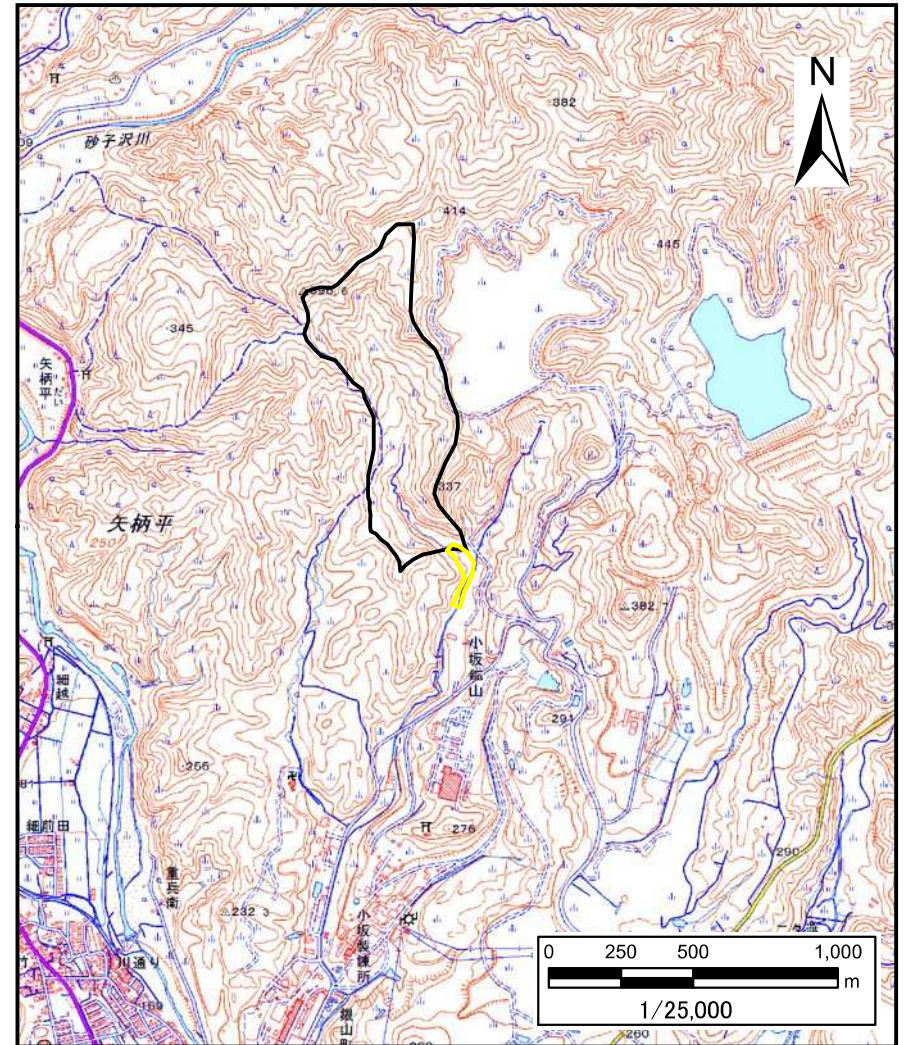


土砂災害警戒区域等の指定の公示に係る図書(その1)



(1/200,000)

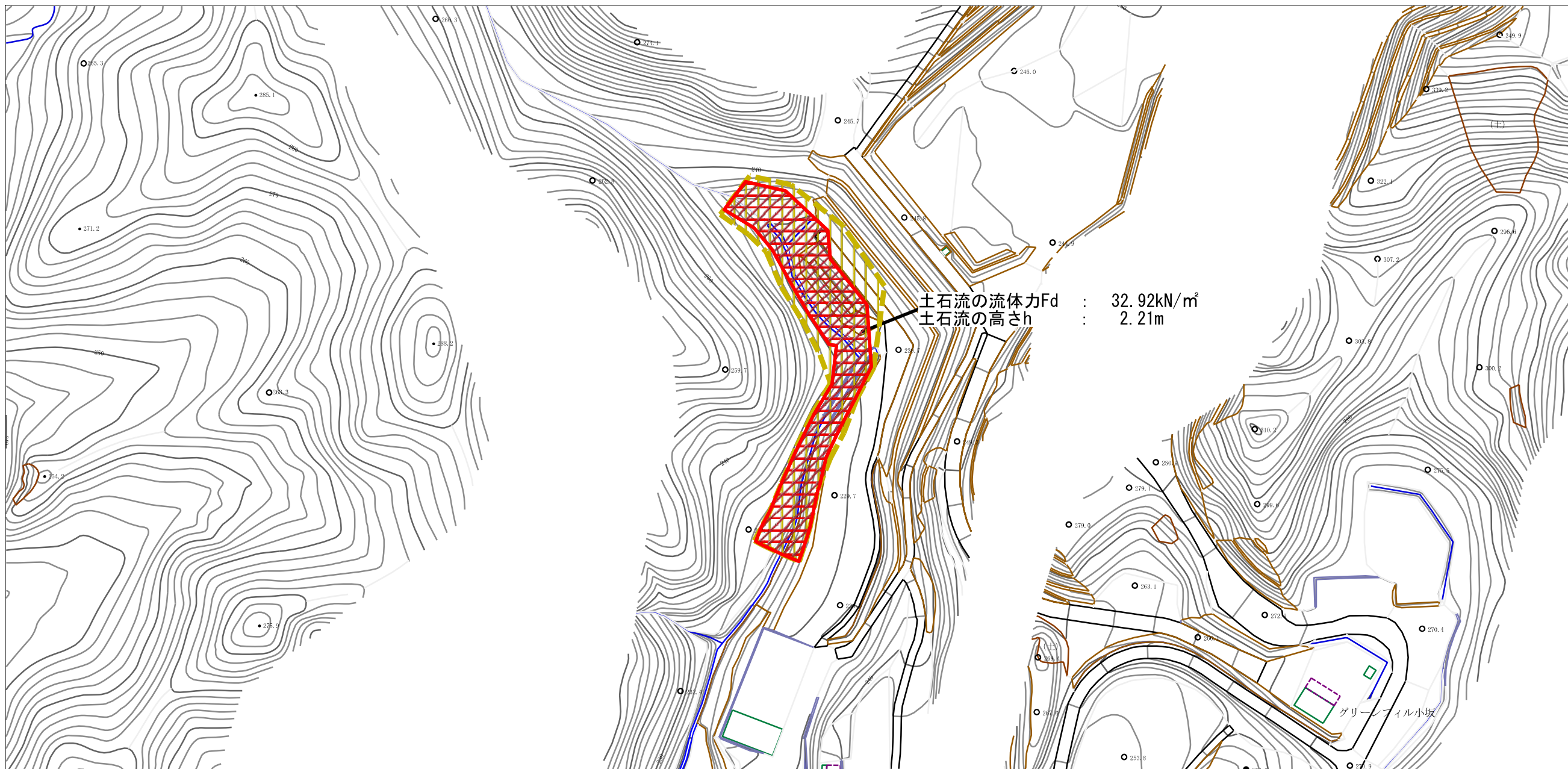


(1/25,000)

様式-1(土) 土砂災害警戒区域・土砂災害特別警戒区域 位置図	自然現象の種類	土石流
	溪流番号	Ⅲ-0024
	溪流名	小坂鉱山の沢
	所在地	秋田県鹿角郡小坂町小坂鉱山字杉沢

この地図は、国土地理院長の承認を得て、同院発行の電子地形図25000及び電子地形図20万を複製したものである。(承認番号 平30情複、第655号)

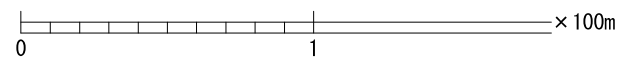
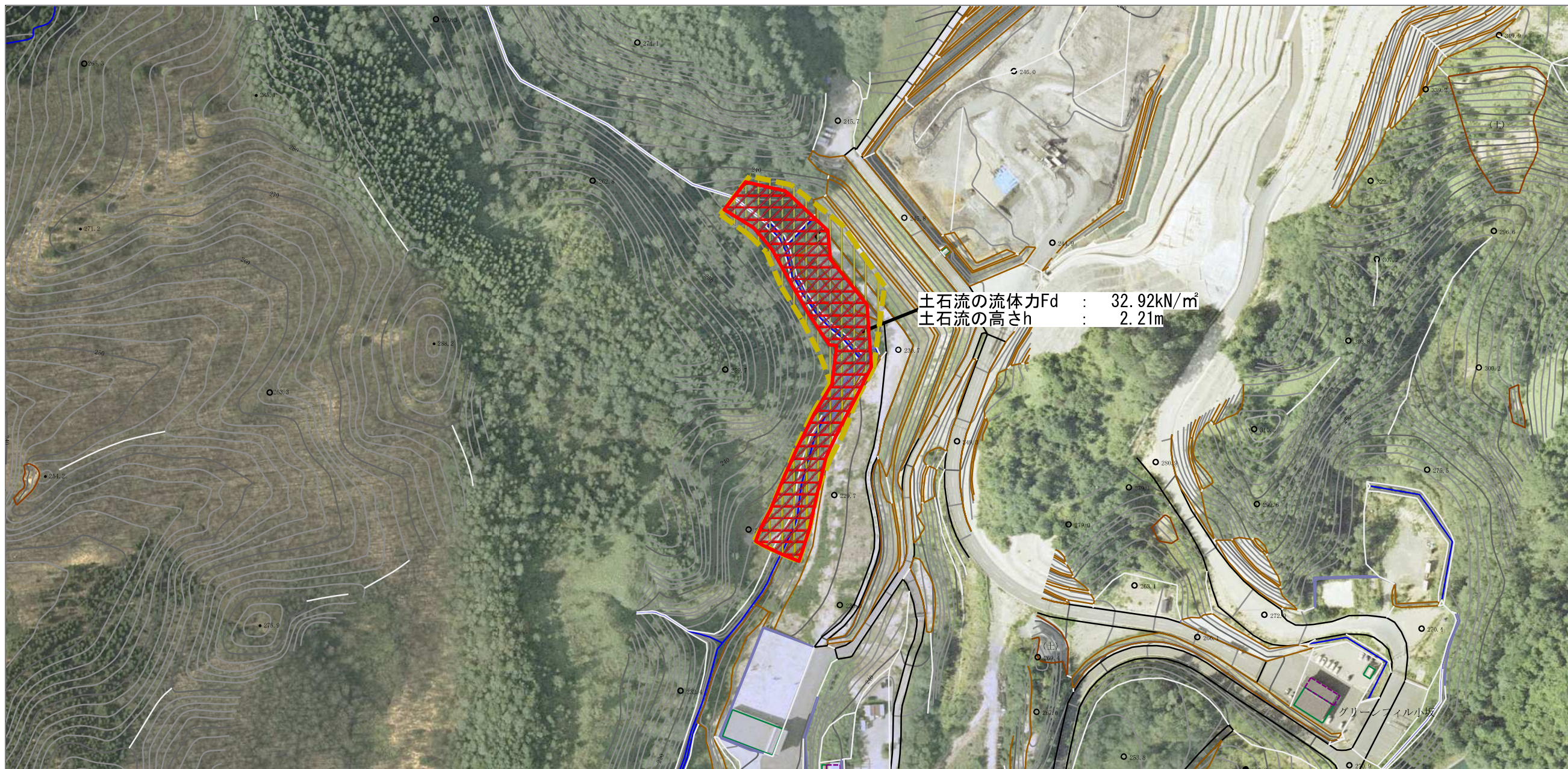
土砂災害警戒区域等の指定の公示に係る図書（その2）



0 1 × 100m

様式-2 (土) 土砂災害警戒区域・土砂災害特別警戒区域 区域図 (その1)	土砂災害防止法施行令第二条の基準に該当する区域		N 縮尺 1:2,500	自然現象の種類	土石流	溪流番号	Ⅲ-0024
	土砂災害防止法施行令第三条の基準に該当する区域			告示番号	第257号	溪流名	小坂鉱山の沢
	それ以外の区域		告示年月日	令和元年11月5日	所在地	秋田県鹿角郡小坂町 小坂鉱山字杉沢	

土砂災害警戒区域等の指定の公示に係る図書（その3）



様式-2 (土) 土砂災害警戒区域・土砂災害特別警戒区域 区域図 (その2)	土砂災害防止法施行令第二条の基準に該当する区域		N 縮尺 1:2,500	自然現象の種類	土石流	溪流番号	Ⅲ-0024
	土砂災害防止法施行令第三条の基準に該当する区域	 		告示番号	第257号	溪流名	小坂鉱山の沢
	それ以外の区域			告示年月日	令和元年11月5日	所在地	秋田県鹿角郡小坂町 小坂鉱山字杉沢

