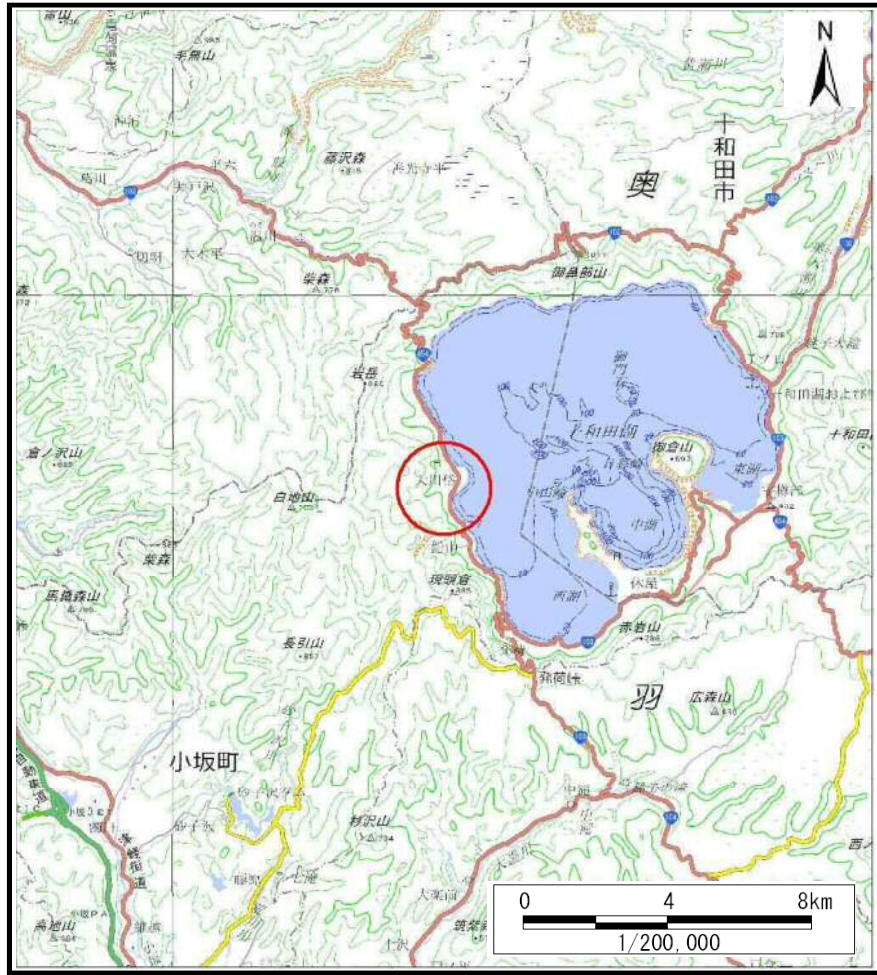
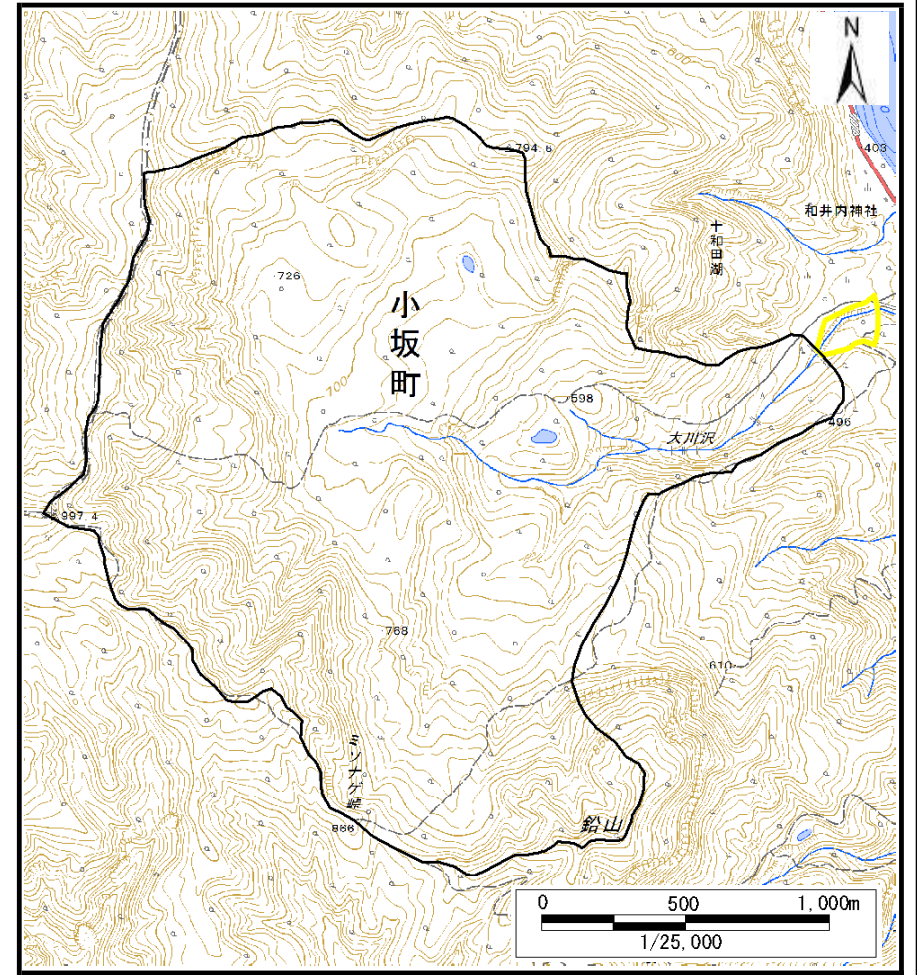


## 土砂災害警戒区域等の指定の公示に係る図書（その1）



(1/200,000)



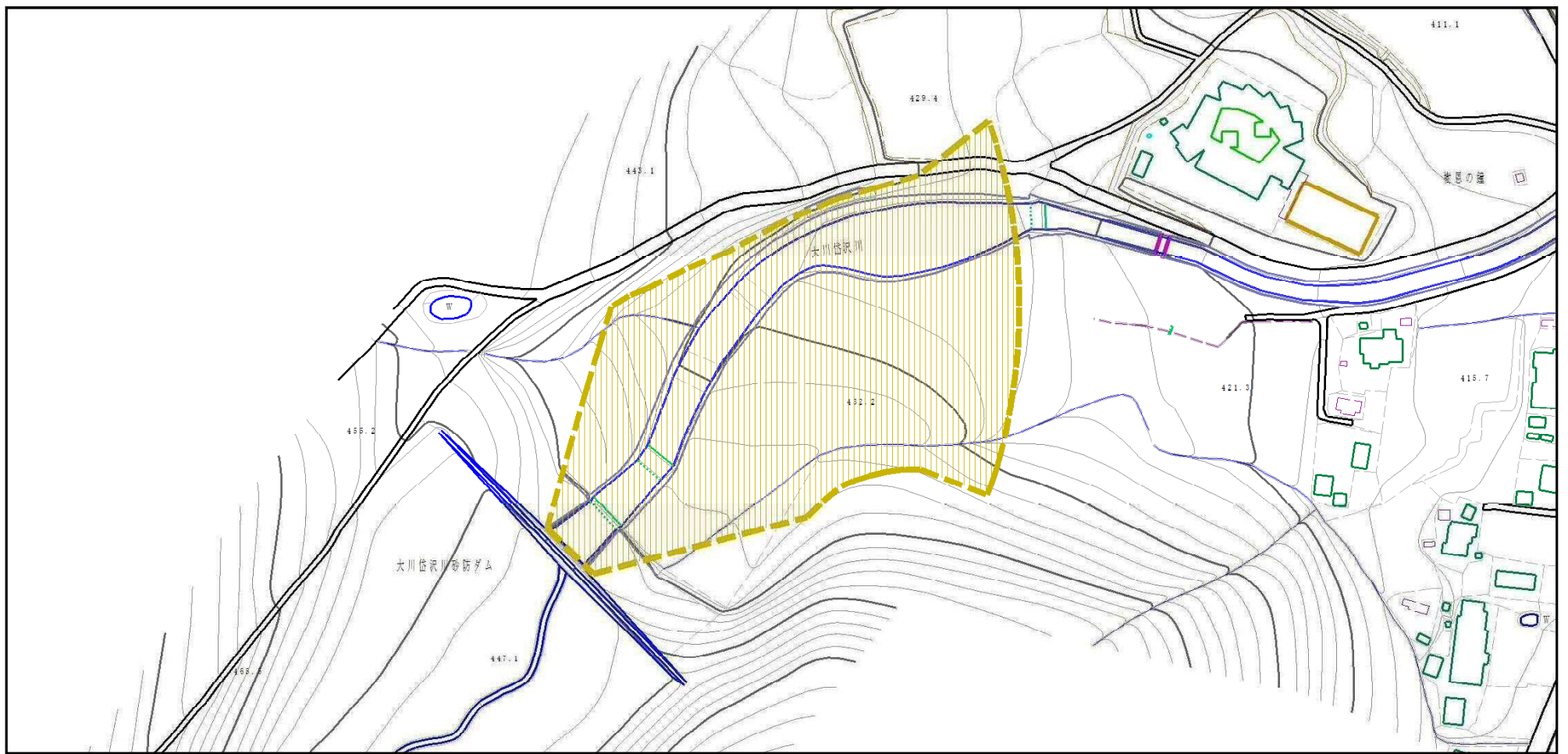
(1/25,000)

様式－1（土）  
土砂災害警戒区域・土砂災害特別警戒区域 位置図






自然現象の種類	土石流
溪流番号	I-0095
溪流名	大川岱沢川
所在地	鹿角郡小坂町十和田湖字大川岱

この地図は、国土地理院長の承認を得て、同院発行の電子地形図25000及び電子地形図20万を複製したものである。(承認番号 平29情複、第1320号)

# 土砂災害警戒区域等の指定の公示に係る図書（その2）

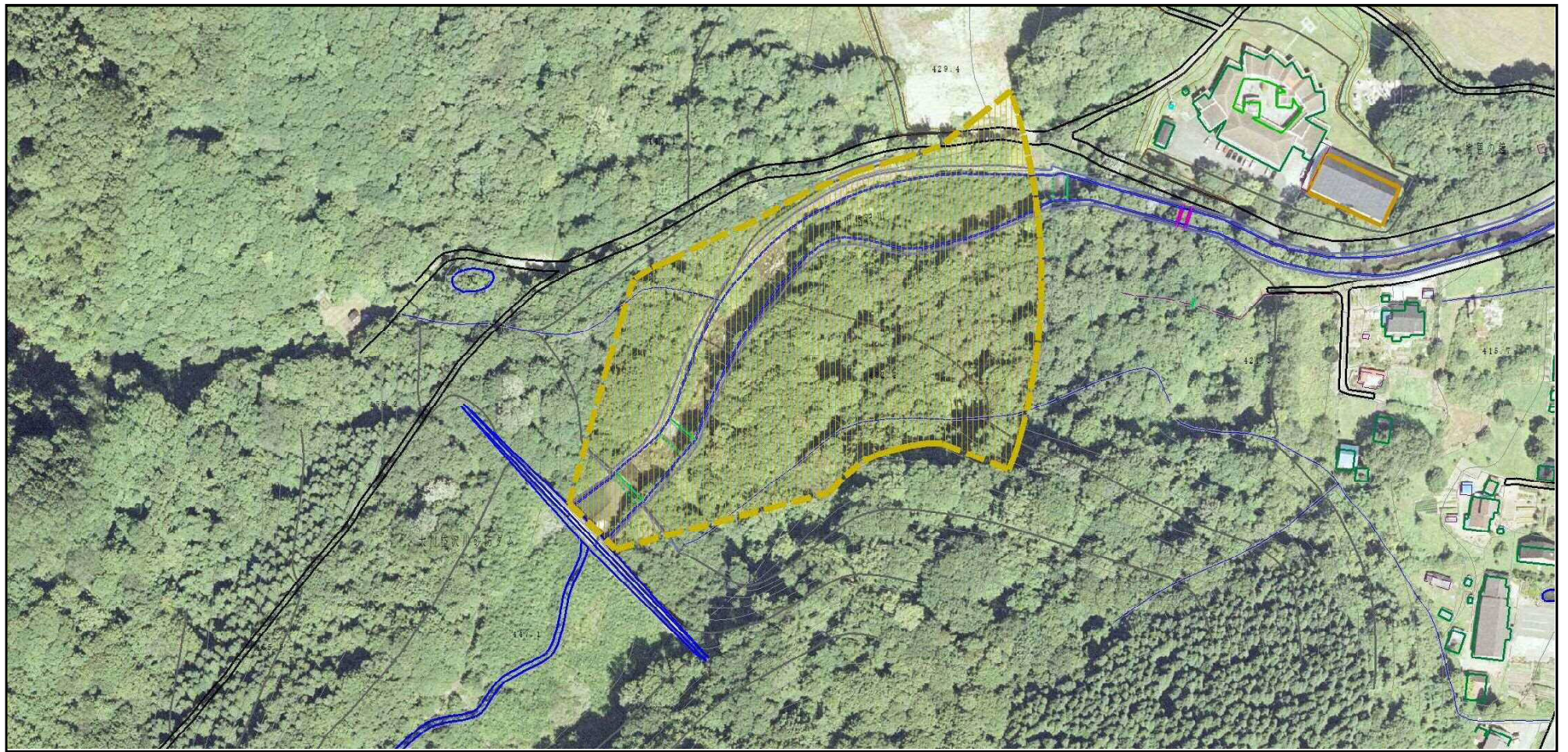


0 1 × 100m

様式-2 (土) 土砂災害警戒区域・土砂災害特別警戒区域 区域図	土砂災害防止法施行令第二条の基準に該当する区域			N 	自然現象の種類	土石流	溪流番号	I-0095	
	土砂災害防止法施行令第三条の基準に該当する区域				縮尺 1:2,500	告示番号	第565号	溪流名	大川岱沢川
	土砂災害防止法施行令第三条の基準に該当する区域			告示年月日		平成30年12月4日	所在地	鹿角郡小坂町十和田湖宇大川岱	
	その他の区域								



# 土砂災害警戒区域等の指定の公示に係る図書（その2）



0 1 × 100m

様式-2 (土)  
土砂災害警戒区域・土砂災害特別警戒区域  
区域図

土砂災害防止法施行令第二条の基準に該当する区域		N 縮尺 1:2,500	自然現象の種類	土石流	溪流番号	I-0095
			告示番号	第565号	溪流名	大川岱沢川
			告示年月日	平成30年12月4日	所在地	鹿角郡小坂町十和田湖宇 大川岱
						
土砂災害防止法施行令第三条の基準に該当する区域						
土砂流の高さが1mを超える場合、土石等の移動による力が50kN/m <sup>2</sup> を超える区域						
土砂流の高さが1mを超える場合、土石等の移動による力が50kN/m <sup>2</sup> を超えない区域						
その他の区域						



