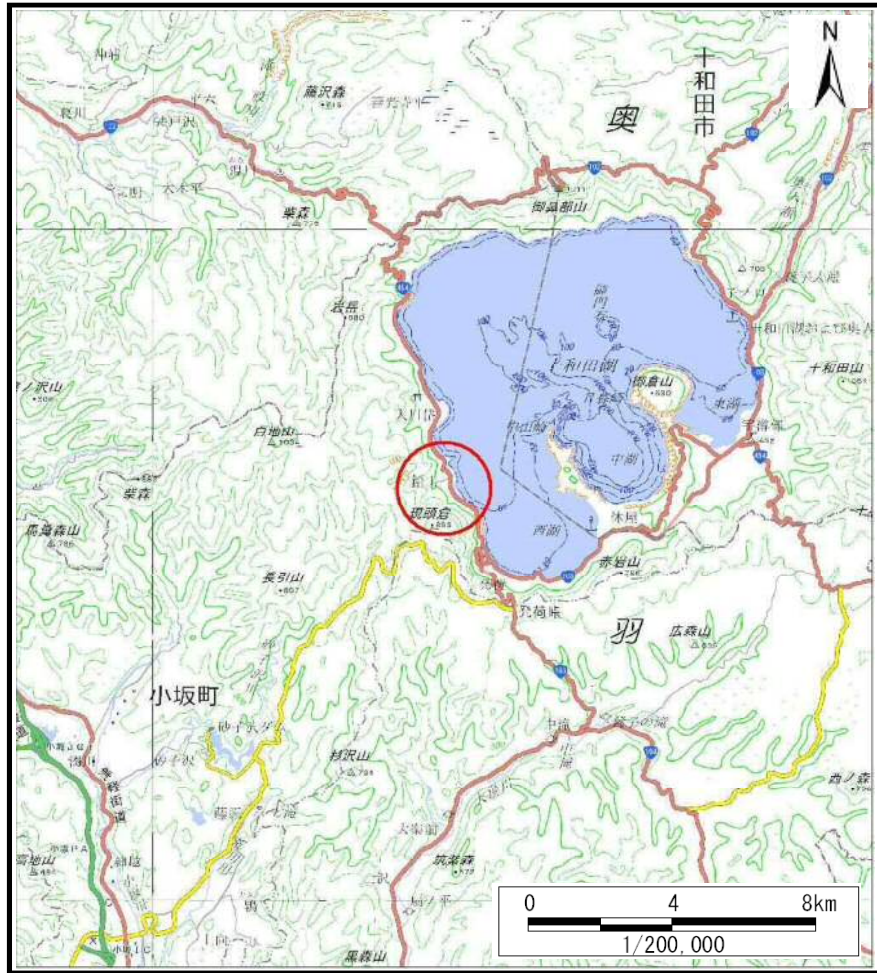
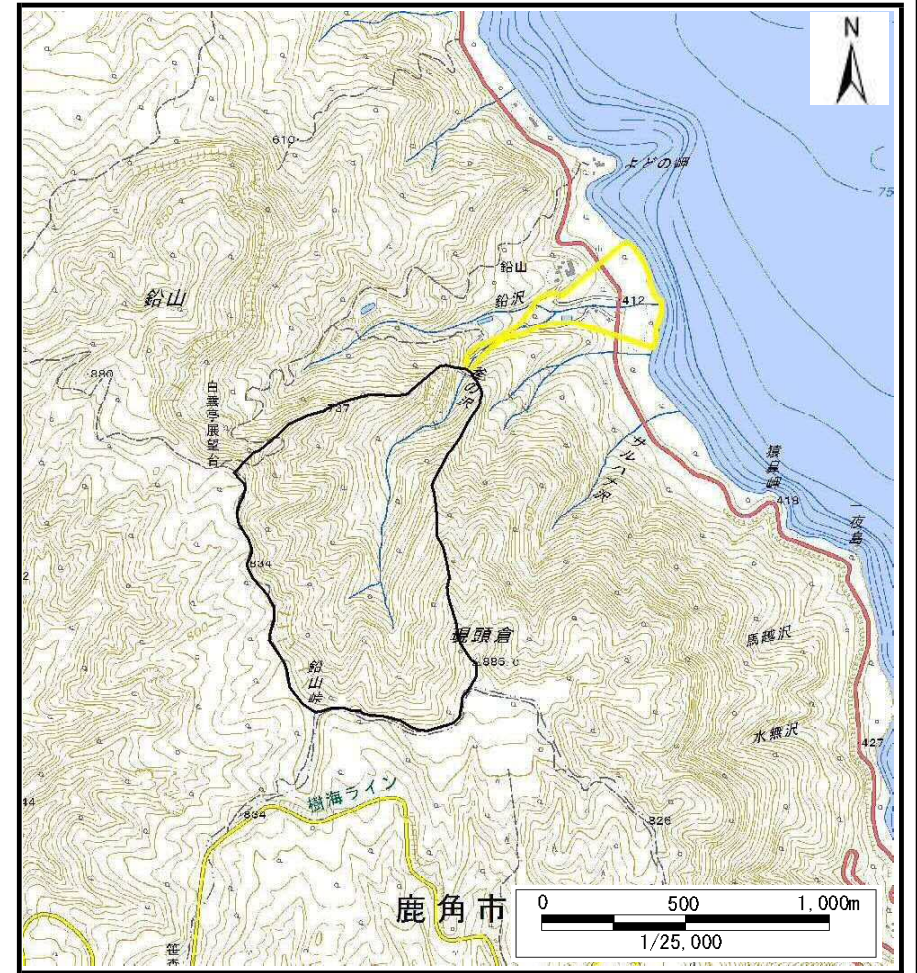


土砂災害警戒区域等の指定の公示に係る図書（その1）



(1/200,000)



(1/25,000)

様式-1 (土)
土砂災害警戒区域・土砂災害特別警戒区域 位置図

自然現象の種類	土石流
溪流番号	Ⅱ-0103-1
溪流名	釜の沢川-1
所在地	鹿角郡小坂町十和田湖、同町十和田湖字鉛山

この地図は、国土地理院長の承認を得て、同院発行の電子地形図25000及び電子地形図20万を複製したものである。(承認番号 平29情複、第1320号)

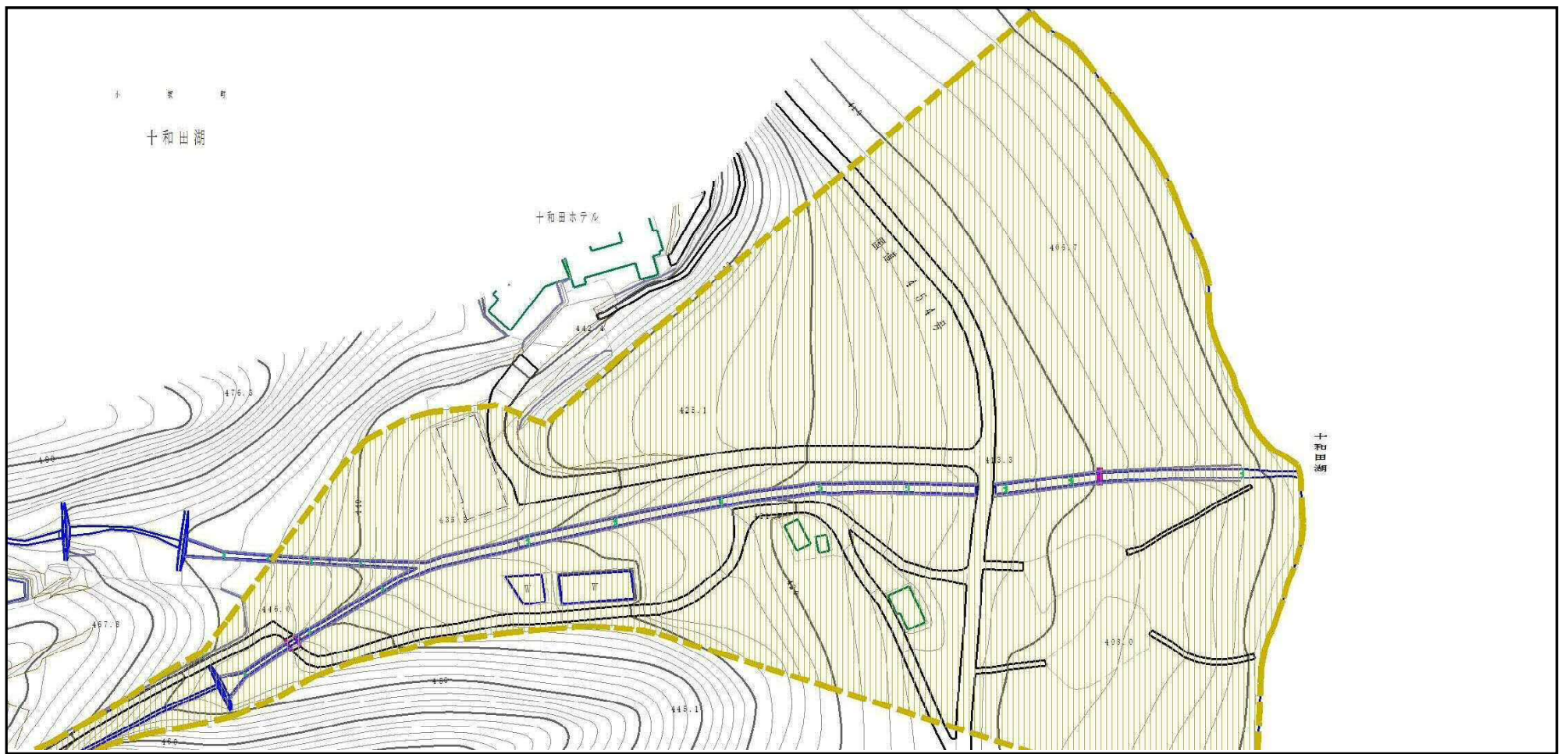
土砂災害警戒区域等の指定の公示に係る図書（その2）



0 100m

<p>様式-2 (土) 土砂災害警戒区域・土砂災害特別警戒区域 区域図</p>	土砂災害防止法施行令第二条の基準に該当する区域			自然現象の種類	土石流	溪流番号	II-0103-1
	土砂災害防止法施行令第三条の基準に該当する区域			告示番号	第564号	溪流名	釜の沢川-1
	土砂災害防止法施行令第三条の基準に該当する区域		縮尺 1:2,500	告示年月日	平成30年12月4日	所在地	鹿角郡小坂町十和田湖、同町十和田湖字鉛山
	その他の区域						

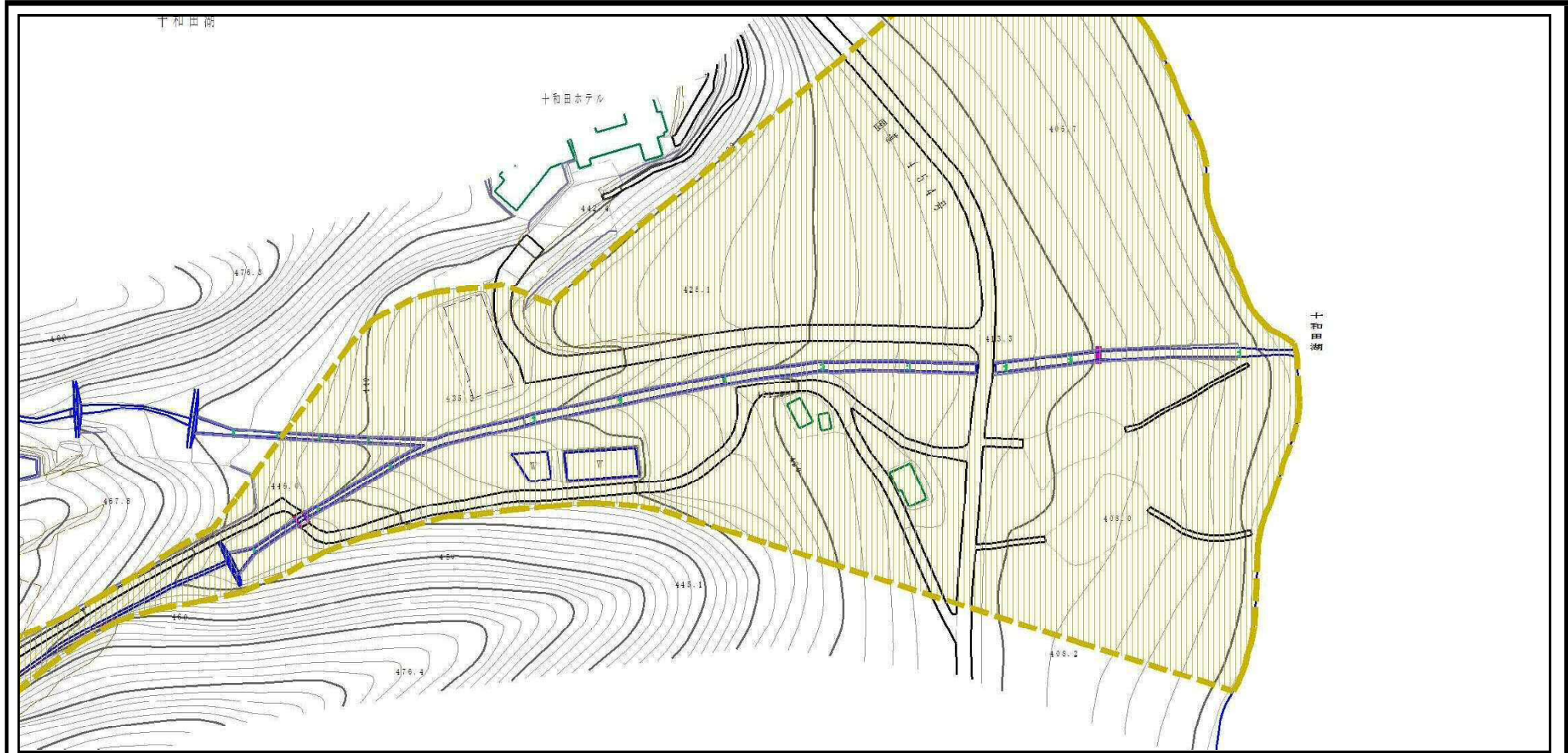
土砂災害警戒区域等の指定の公示に係る図書（その2）



0 100m

様式-2 (土) 土砂災害警戒区域・土砂災害特別警戒区域 区域図	土砂災害防止法施行令第二条の基準に該当する区域		N 縮尺 1:2,500	自然現象の種類	土石流	溪流番号	II-0103-1
	土砂災害防止法施行令第三条の基準に該当する区域			告示番号	第564号	溪流名	釜の沢川-1
	その他の区域		告示年月日	平成30年12月4日	所在地	鹿角郡小坂町十和田湖、同町十和田湖字鉛山	

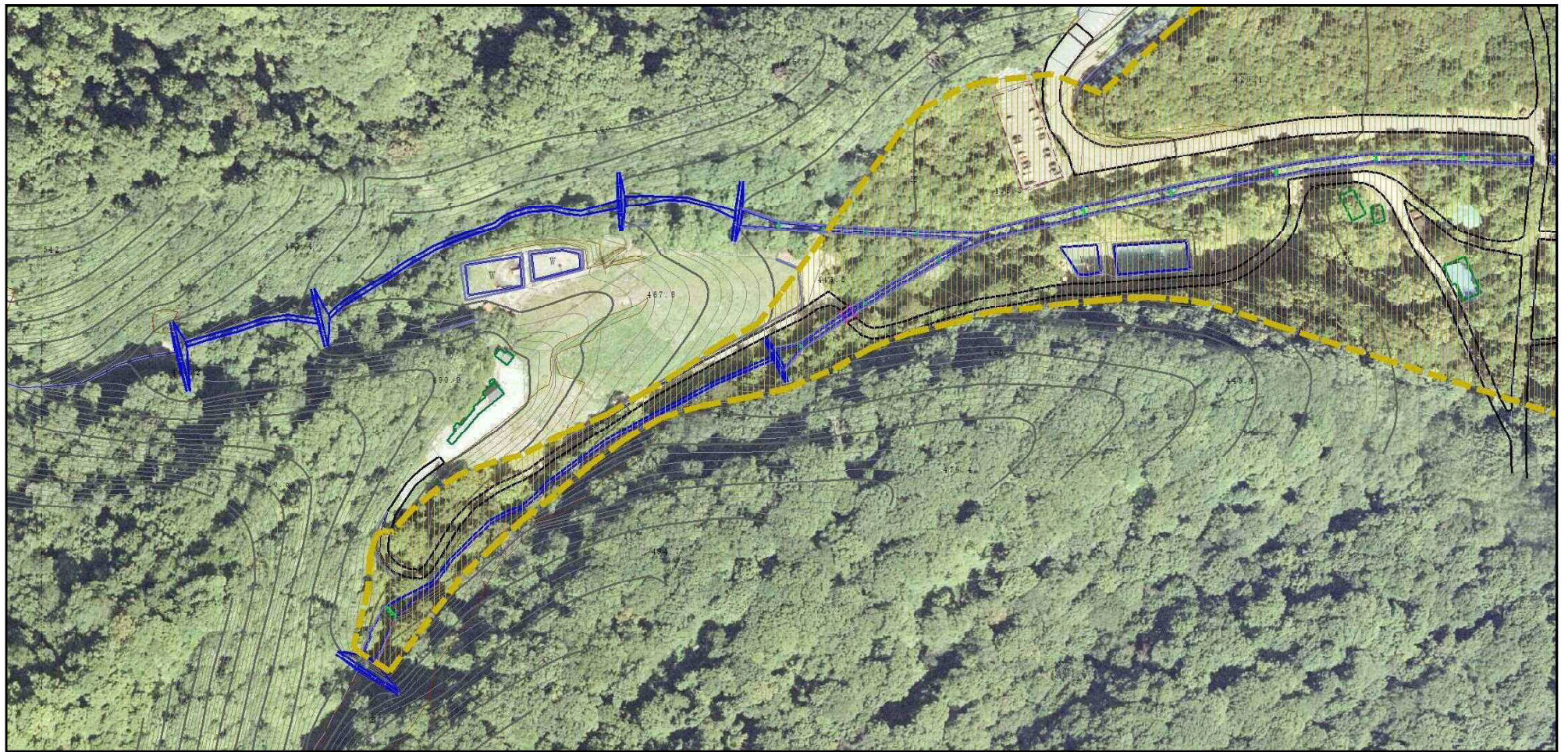
土砂災害警戒区域等の指定の公示に係る図書（その2）



0 100m × 100m

様式-2 (土) 土砂災害警戒区域・土砂災害特別警戒区域 区域図	土砂災害防止法施行令第二条の基準に該当する区域		N 	自然現象の種類	土石流	溪流番号	II-0103-1
	土砂災害防止法施行令第三条の基準に該当する区域			縮尺 1:2,500	告示番号	第564号	溪流名
	土砂災害防止法施行令第三条の基準に該当する区域		告示年月日		平成30年12月4日	所在地	鹿角郡小坂町十和田湖、同町十和田湖字鉛山
	その他の区域						

土砂災害警戒区域等の指定の公示に係る図書（その2）



0 100m

様式-2 (土)
土砂災害警戒区域・土砂災害特別警戒区域
区域図

土砂災害防止法施行令第二条の基準に該当する区域 土砂災害防止法施行令第三条の基準に該当する区域 その他の区域		N  縮尺 1:2,500	自然現象の種類	土石流	溪流番号	II-0103-1
			告示番号	第564号	溪流名	釜の沢川-1
			告示年月日	平成30年12月4日	所在地	鹿角郡小坂町十和田湖、同町十和田湖字鉛山
						

土砂災害警戒区域等の指定の公示に係る図書（その2）



0 1 × 100m

<p>様式-2 (土) 土砂災害警戒区域・土砂災害特別警戒区域 区域図</p>	土砂災害防止法施行令第二条の基準に該当する区域			自然現象の種類	土石流	溪流番号	II-0103-1
	土砂災害防止法施行令第三条の基準に該当する区域			縮尺 1:2,500	告示番号	第564号	溪流名
	土砂災害防止法施行令第三条の基準に該当する区域		告示年月日		平成30年12月4日	所在地	鹿角郡小坂町十和田湖、同町十和田湖字鉛山
	その他の区域						

土砂災害警戒区域等の指定の公示に係る図書（その2）



0 100m

様式-2 (土) 土砂災害警戒区域・土砂災害特別警戒区域図	土砂災害防止法施行令第二条の基準に該当する区域		N 縮尺 1:2,500	自然現象の種類	土石流	溪流番号	II-0103-1
	土砂災害防止法施行令第三条の基準に該当する区域			告示番号	第564号	溪流名	釜の沢川-1
	その他の区域		告示年月日	平成30年12月4日	所在地	鹿角郡小坂町十和田湖、同町十和田湖字鉛山	

