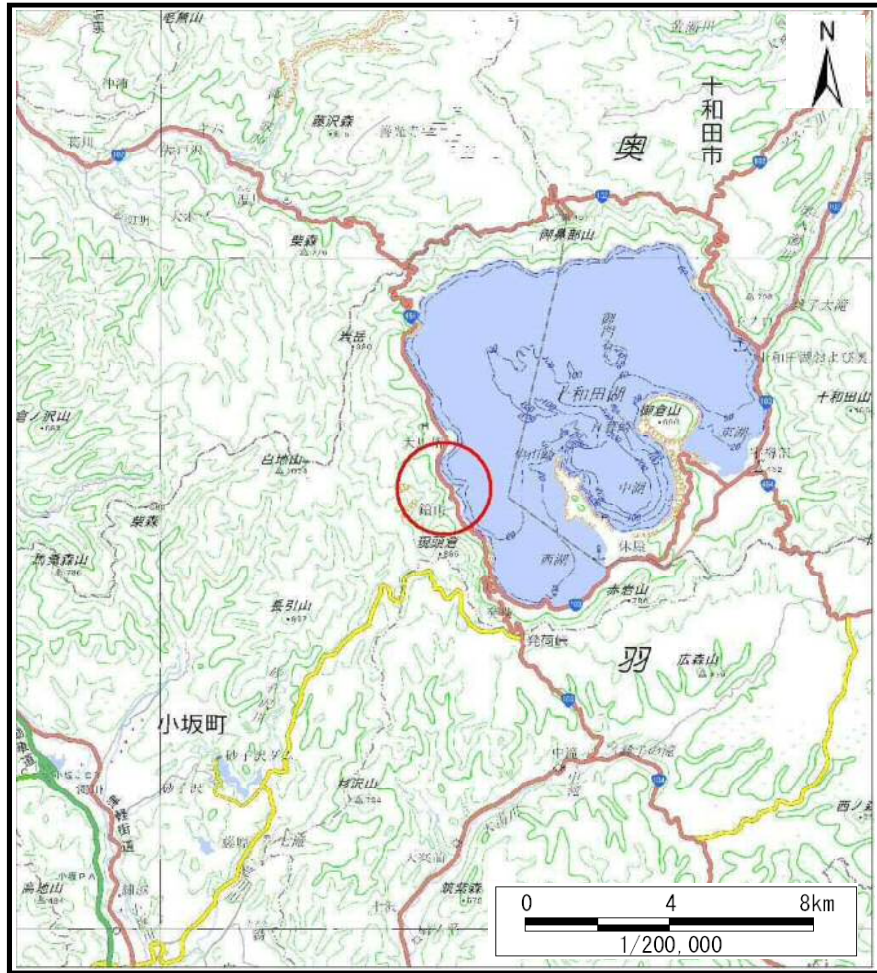
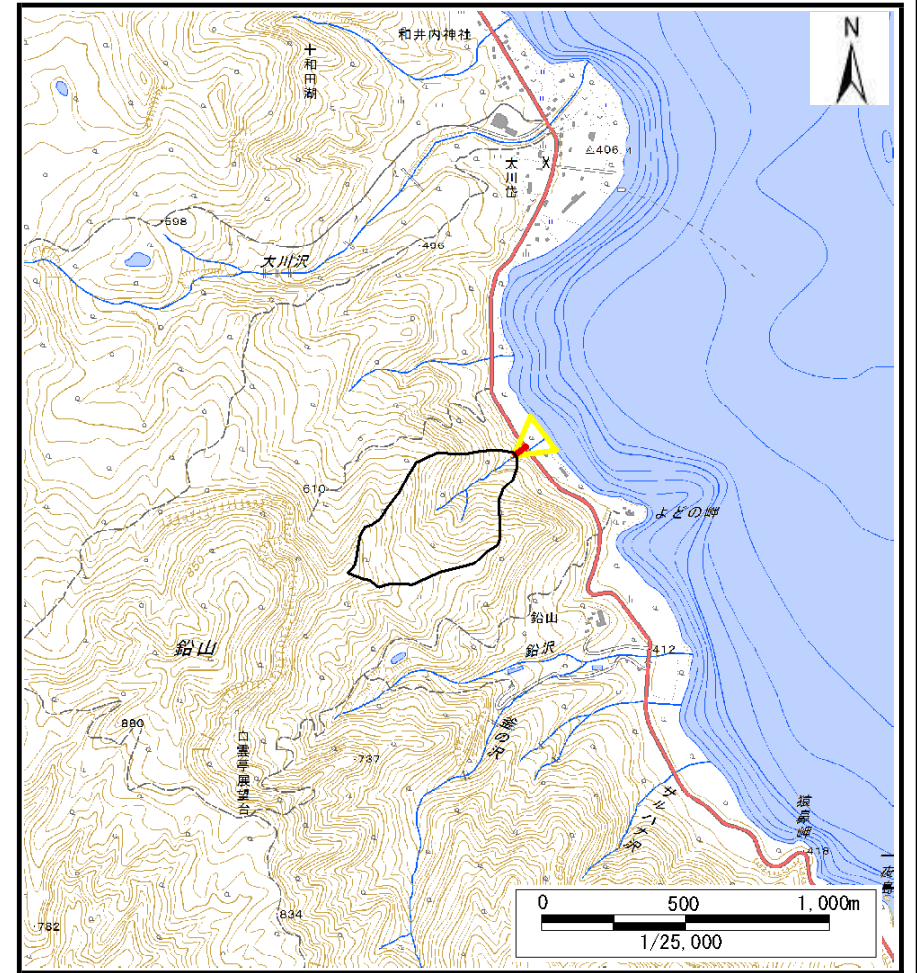


## 土砂災害警戒区域等の指定の公示に係る図書（その1）



(1/200,000)



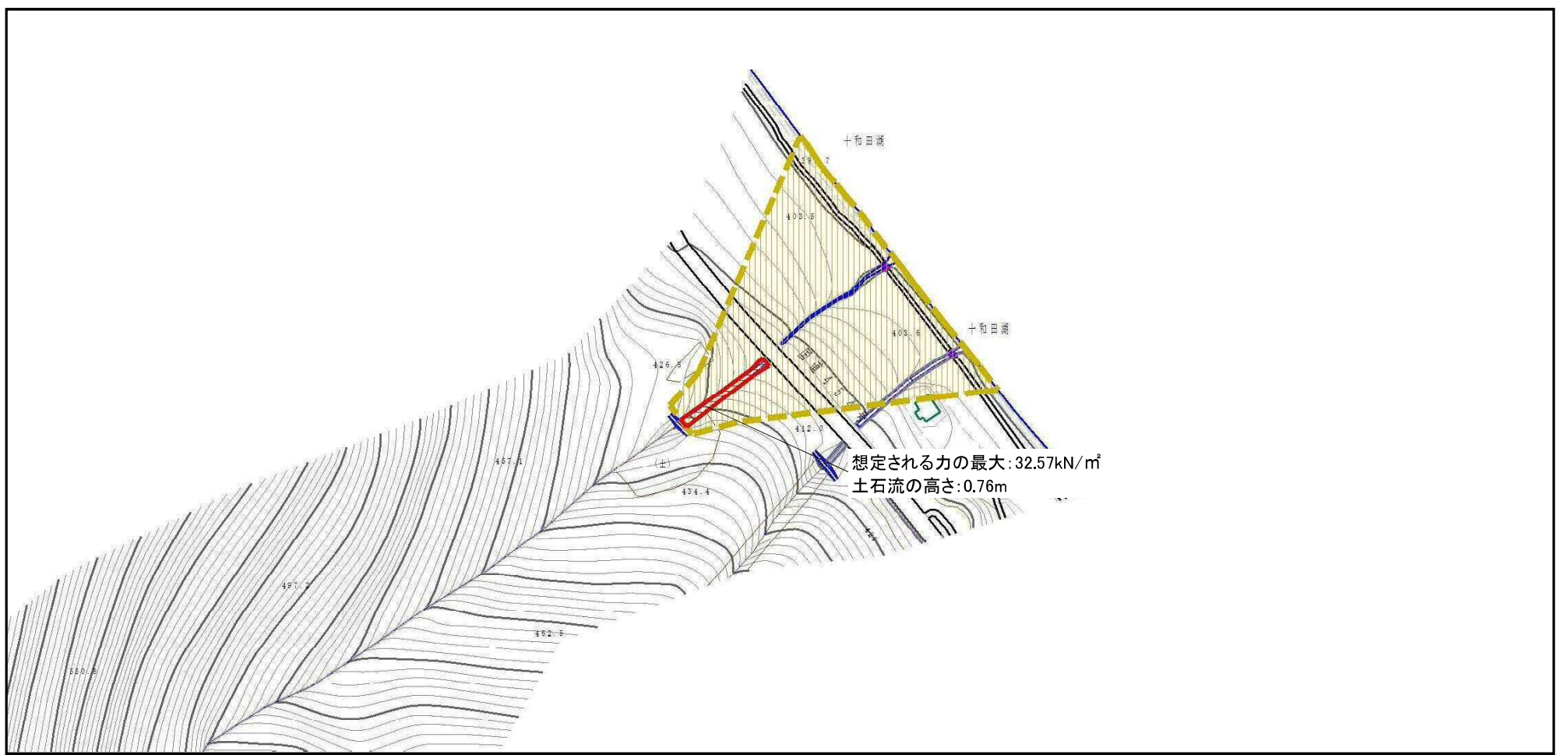
(1/25,000)

様式－1（土）  
土砂災害警戒区域・土砂災害特別警戒区域 位置図

|         |               |
|---------|---------------|
| 自然現象の種類 | 土石流           |
| 溪流番号    | Ⅱ-0102        |
| 溪流名     | 鉛山沢川          |
| 所在地     | 鹿角郡小坂町十和田湖字鉛山 |

この地図は、国土地理院長の承認を得て、同院発行の電子地形図25000及び電子地形図20万を複製したものである。(承認番号 平29情複、第1320号)

## 土砂災害警戒区域等の指定の公示に係る図書（その2）



0 1 × 100m

|   |                         |  |  |       |               |            |       |               |
|---|-------------------------|--|--|-------|---------------|------------|-------|---------------|
| <p>様式-2 (土)<br/>土砂災害警戒区域・土砂災害特別警戒区域<br/>区域図</p> | 土砂災害防止法施行令第二条の基準に該当する区域 |  |  |       | 自然現象の種類       | 土石流        | 溪流番号  | II-0102       |
|   | 土砂災害防止法施行令第三条の基準に該当する区域 |  |  |       | 縮尺<br>1:2,500 | 告示番号       | 第564号 | 溪流名           |
|   |                         |  |  | 告示年月日 |               | 平成30年12月4日 | 所在地   | 鹿角郡小坂町十和田湖宇鉛山 |
|   | その他の区域                  |  |  |       |               |            |       |               |



## 土砂災害警戒区域等の指定の公示に係る図書（その2）



0 100m × 100m

|  |                         |  |      |       |               |            |       |               |
|--|-------------------------|--|------|-------|---------------|------------|-------|---------------|
| 様式-2 (土)<br>土砂災害警戒区域・土砂災害特別警戒区域<br>区域図 | 土砂災害防止法施行令第二条の基準に該当する区域 |  |      | N<br> | 自然現象の種類       | 土石流        | 溪流番号  | II-0102       |
|  | 土砂災害防止法施行令第三条の基準に該当する区域 |  | <br> |       | 縮尺<br>1:2,500 | 告示番号       | 第564号 | 溪流名           |
|  | その他の区域                  |  |      | 告示年月日 |               | 平成30年12月4日 | 所在地   | 鹿角郡小坂町十和田湖宇鉛山 |
|  |                         |  |      |       |               |            |       |               |

