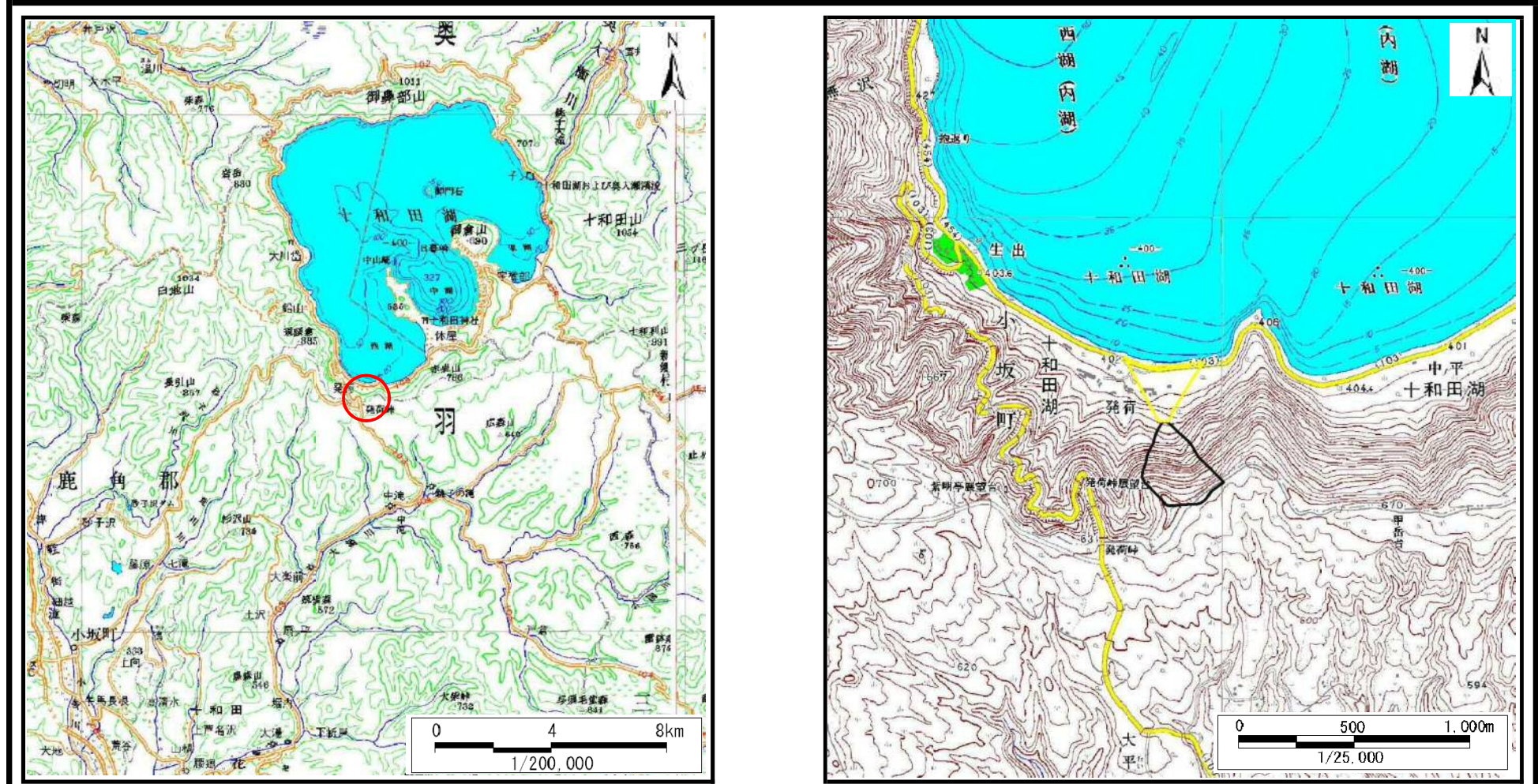


土砂災害警戒区域等の指定の公示に係る図書（その1）



(1/200,000)

(1/25,000)

様式-1 (土) 土砂災害警戒区域 位置図	自然現象の種類	土石流
	溪流番号	I-0101
	溪流名	発荷沢
	所在地	秋田県鹿角郡小坂町十和田湖字生出

この地図は、国土地理院長の承認を得て、同院発行の数値地図200000(地図画像)及び数値地図25000(地図画像)を複製したものである。(承認番号 平28情複、第825号)

土砂災害警戒区域等の指定の公示に係る図書（その2）



0 ————— × 100m

様式-2 (土)

土砂災害警戒区域 区域図

土砂災害防止法施行令第二条の基準に該当する区域
(土砂災害警戒区域)



縮尺
1:2,500

自然現象
の種類

土石流

溪流番号

I-0101

告示番号

第264号

溪流名

発荷沢

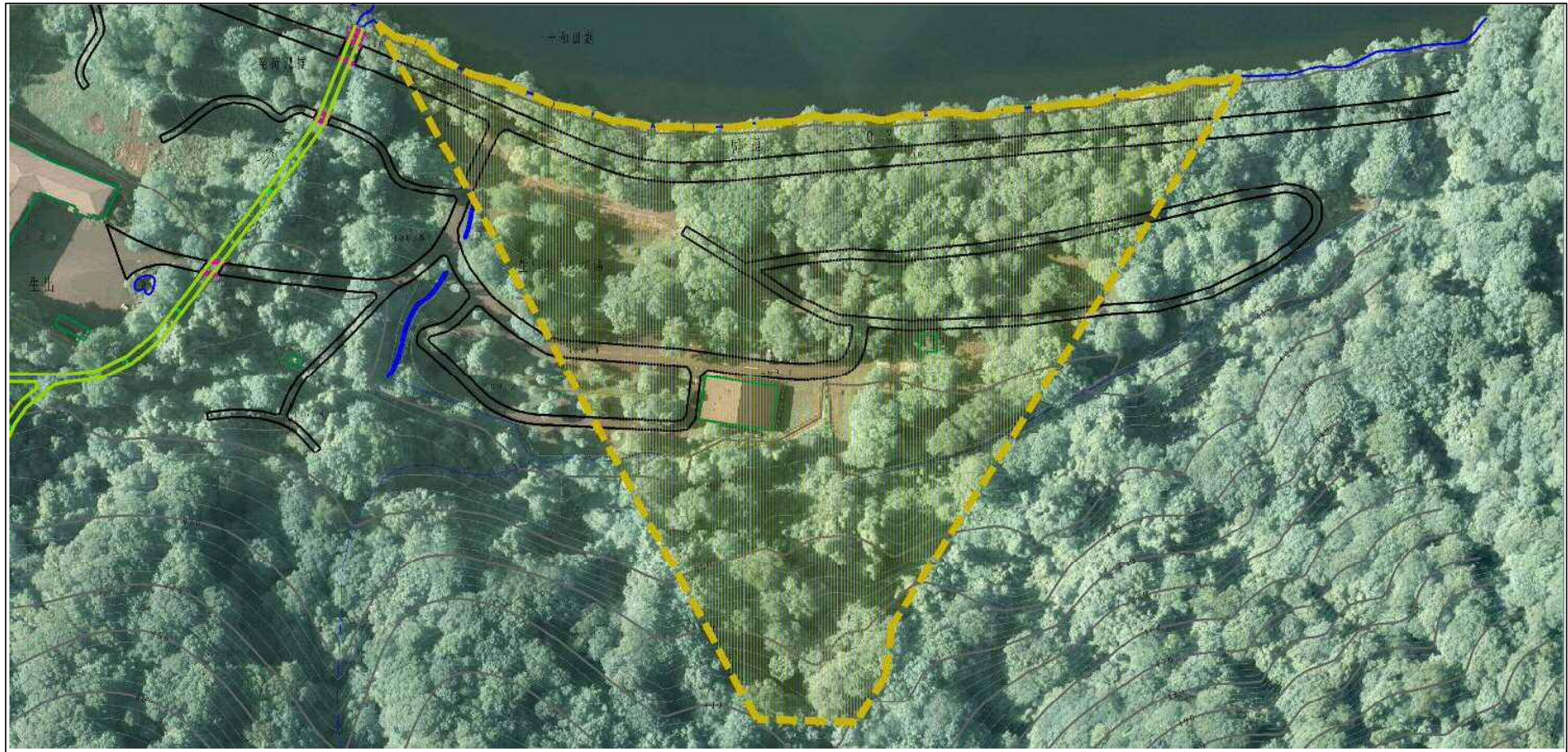
告示年月日

平成29年5月19日

所在地

秋田県鹿角郡小坂町十和田湖字生出

参考資料 (その3)



0 100m

参考資料

土砂災害防止法施行令第二条の基準に該当する区域
(土砂災害警戒区域)



縮尺
1:2,500

自然現象
の種類

土石流

溪流番号

I-0101

告示番号

第264号

溪流名

発荷沢

告示年月日

平成29年5月19日

所在地

秋田県鹿角郡小坂町十和田湖字生出