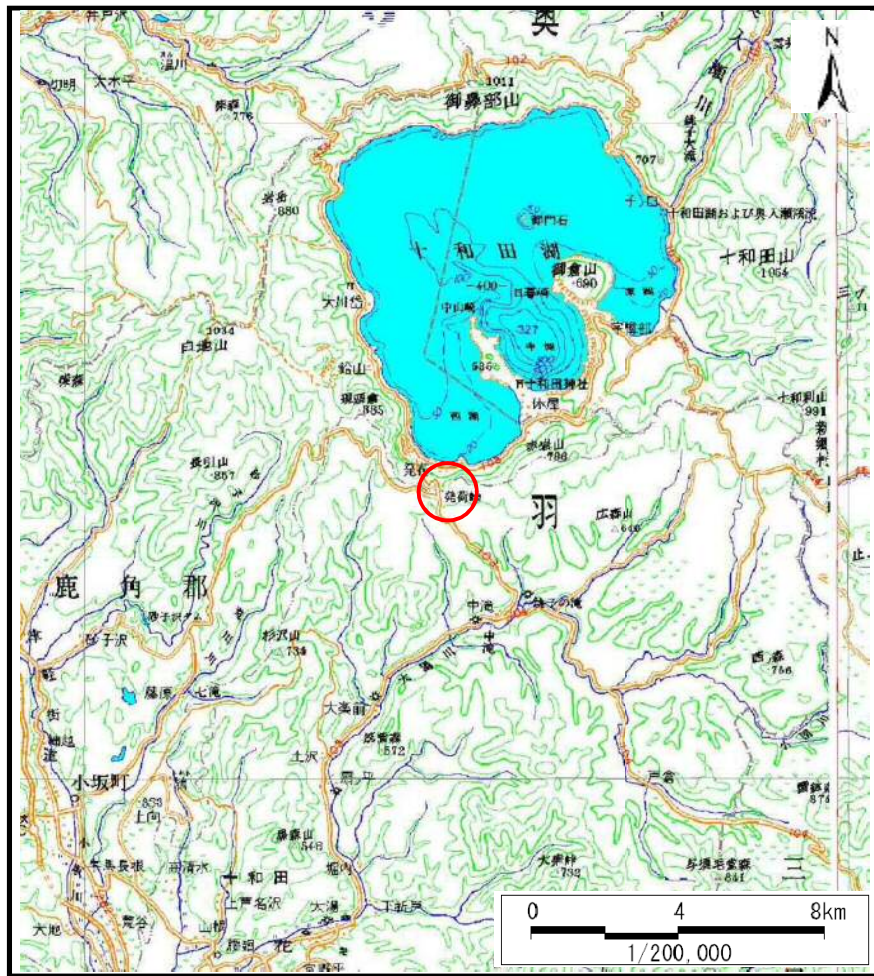
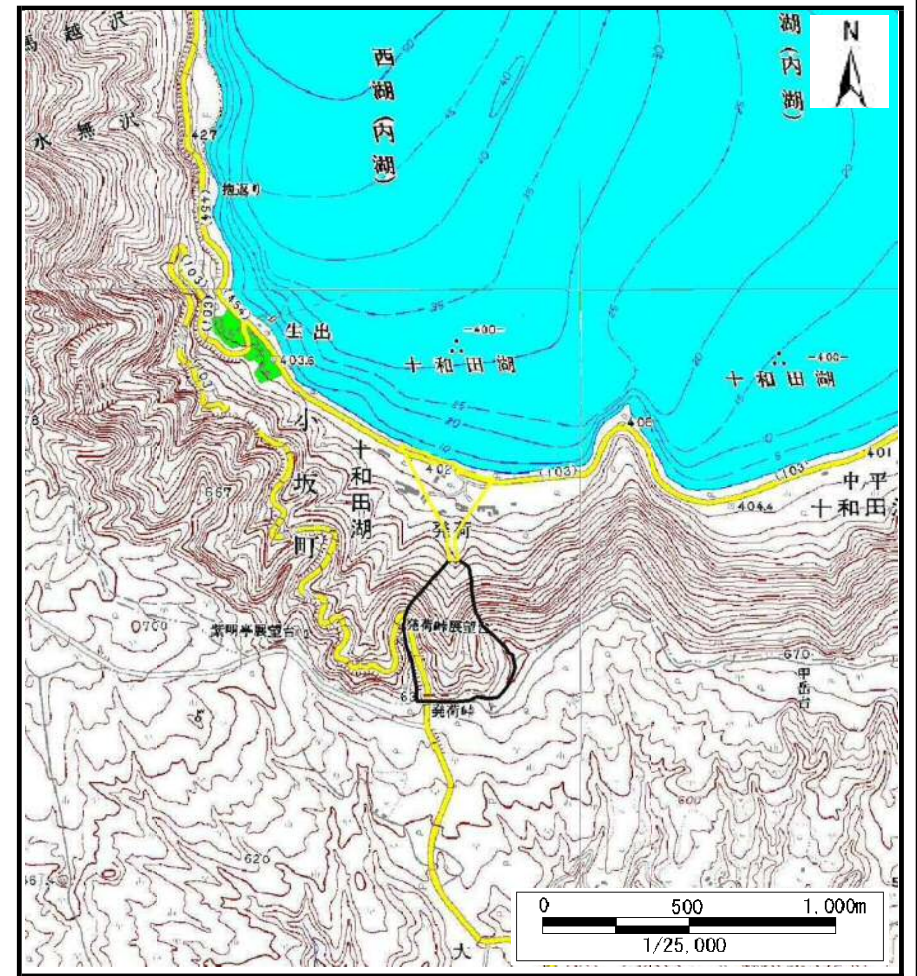


土砂災害警戒区域等の指定の公示に係る図書（その1）



(1/200,000)



(1/25,000)

様式-1 (土)
土砂災害警戒区域 位置図

自然現象の種類	土石流
溪流番号	I-0100
溪流名	下発荷沢川
所在地	秋田県鹿角郡小坂町十和田湖字生出

この地図は、国土地理院長の承認を得て、同院発行の数値地図200000(地図画像)及び数値地図25000(地図画像)を複製したものである。(承認番号 平28情複、第825号)

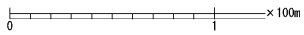
土砂災害警戒区域等の指定の公示に係る図書（その2）



0 100m

様式-2 (土) 土砂災害警戒区域 区域図	土砂災害防止法施行令第二条の基準に該当する区域 (土砂災害警戒区域)		N 	自然現象の種類 土石流	溪流番号 I-0100
				縮尺 1:2,500	告示番号 第264号
				告示年月日 平成29年5月19日	所在地 秋田県鹿角郡小坂町十和田湖字生田

参考資料 (その3)



参考資料	土砂災害防止法施行令第二条の基準に該当する区域 (土砂災害警戒区域)		N 縮尺 1:2,500	自然現象の種類	土石流	溪流番号	I-0100
				告示番号	第264号	溪流名	下発荷沢川
				告示年月日	平成29年5月19日	所在地	秋田県鹿角郡小坂町十和田湖字生出