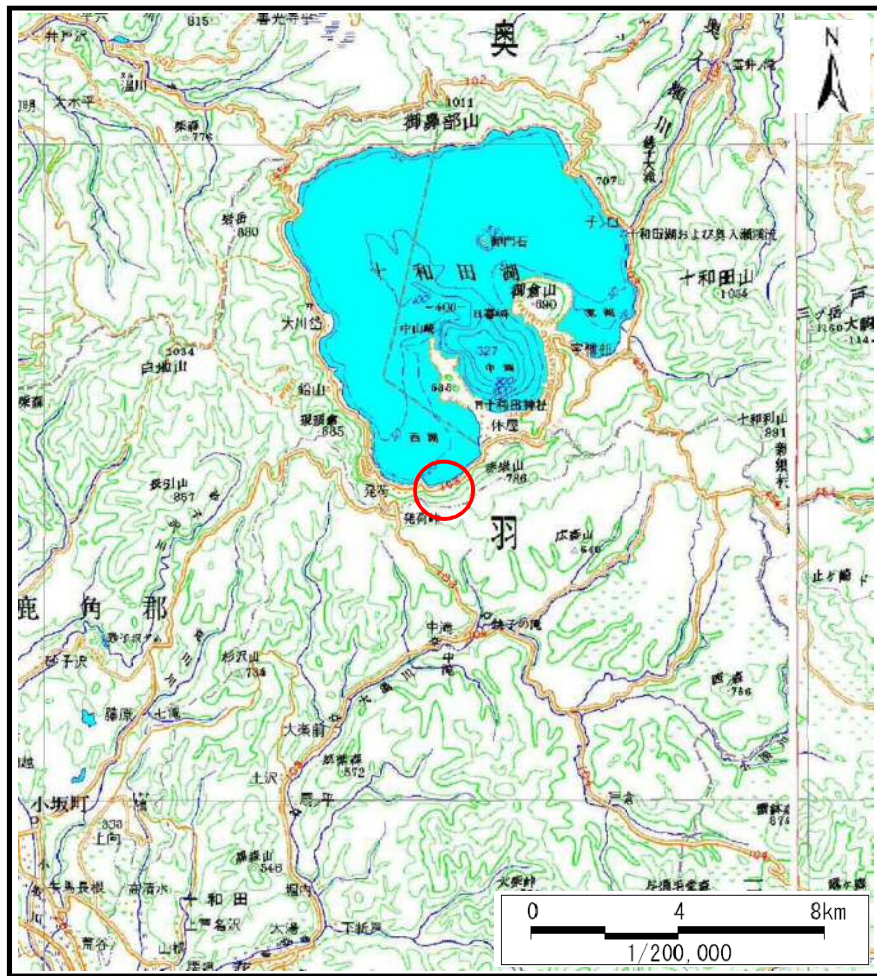
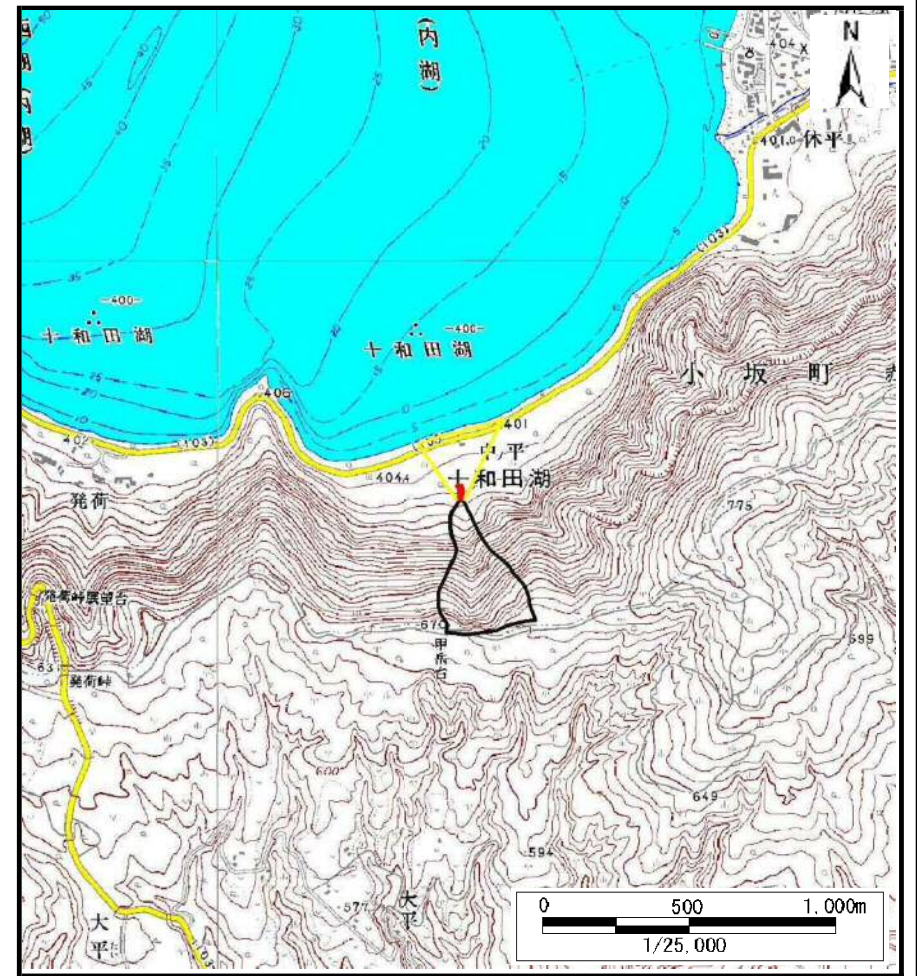


## 土砂災害警戒区域等の指定の公示に係る図書（その1）



(1/200,000)



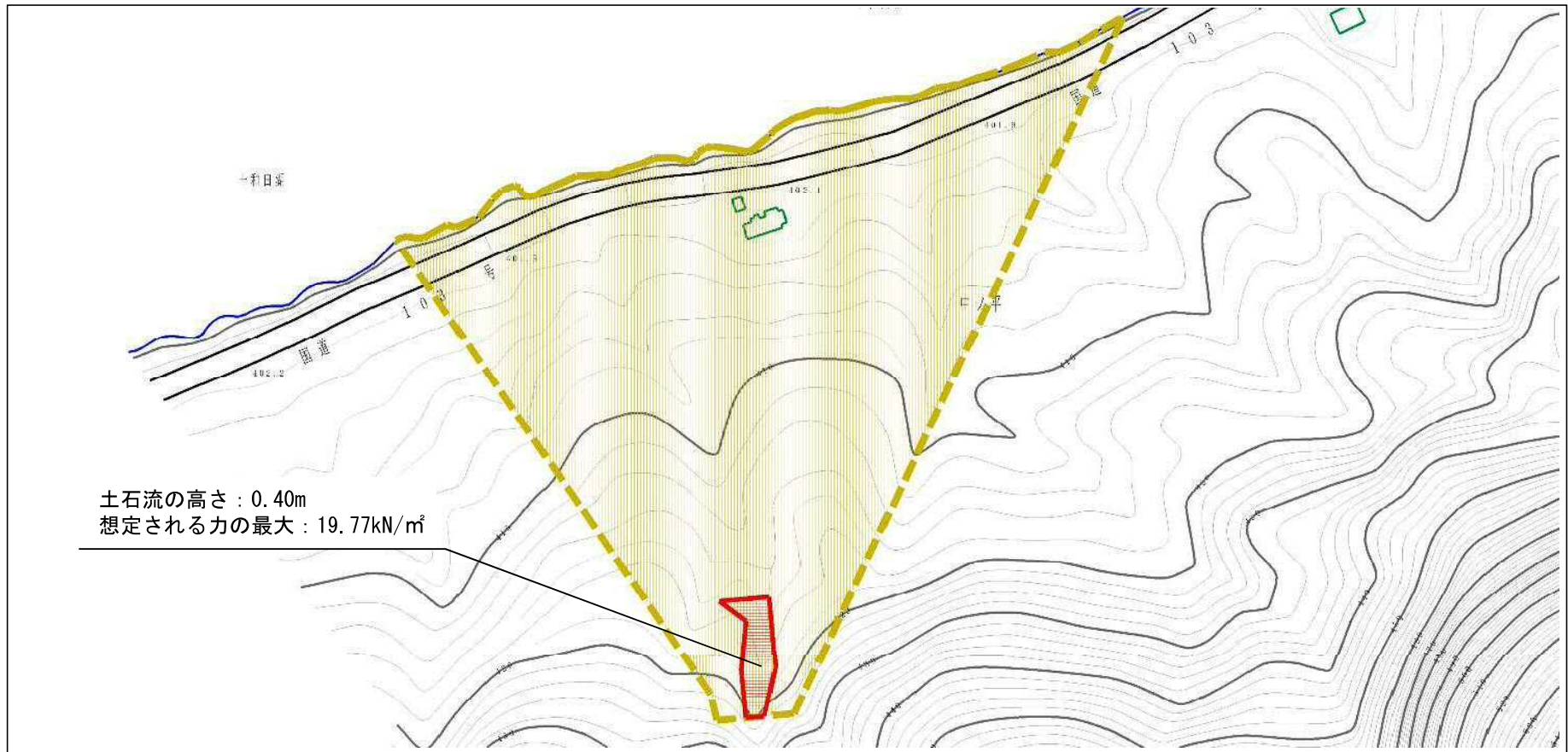
(1/25,000)

様式-1 (土)  
土砂災害警戒区域・土砂災害特別警戒区域 位置図

自然現象の種類	土石流
溪流番号	Ⅱ-0104
溪流名	中ノ平沢1
所在地	秋田県鹿角郡小坂町十和田湖字中ノ平

この地図は、国土地理院長の承認を得て、同院発行の数値地図20000(地図画像)及び数値地図25000(地図画像)を複製したものである。(承認番号 平28情複、第825号)

# 土砂災害警戒区域等の指定の公示に係る図書（その2）



0 ————— | ————— × 100m

様式一 2（土）

土砂災害警戒区域・土砂災害特別警戒区域  
区域図

土砂災害防止法施行令第二条の基準に該当する区域  
(土砂災害警戒区域)

土砂災害防止  
法施行令第三  
条の基準に該  
当する区域  
(土砂災害特別  
警戒区域)

土石流の高さが1mを超える場合、土石等の  
移動による力が50kN/m<sup>2</sup>を超える区域

土石流の高さが1mを超える場合、土石等の  
移動による力が50kN/m<sup>2</sup>以下の区域

それ以外の区域



縮尺  
1:2,500

自然現象  
の種類

土石流

告示番号

第 2 6 3 号

告示年月日

平成29年5月19日

溪流番号

II-0104

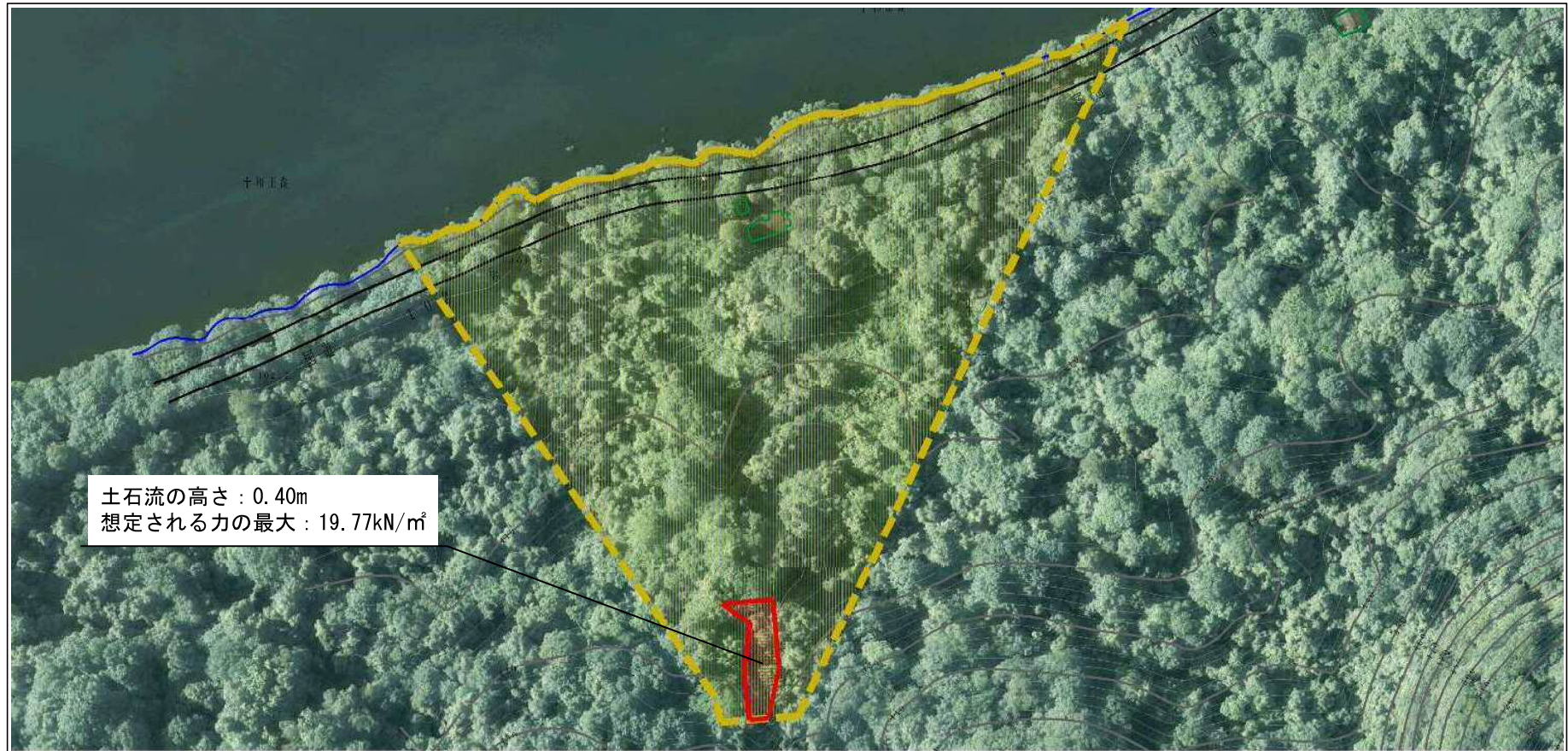
溪流名

中ノ平沢1

所在地



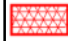


秋田県鹿角郡小坂町十和  
田湖字中ノ平

## 参考資料（その3）



土石流の高さ：0.40m  
 想定される力の最大：19.77kN/m<sup>2</sup>



参考資料	土石流防止法施行令第二条の基準に該当する区域 (土石災害警戒区域)			N  縮尺 1:2,500	自然現象の種類	土石流	溪流番号	II-0104
	土石流防止法施行令第三条の基準に該当する区域 (土石災害特別警戒区域)	土石流の高さが1mを超える場合、土石等の移動による力が50kN/m <sup>2</sup> を超える区域			告示番号	第263号	溪流名	中ノ平沢1
		土石流の高さが1mを超える場合、土石等の移動による力が50kN/m <sup>2</sup> 以下の区域			告示年月日	平成29年5月19日	所在地	秋田県鹿角郡小坂町十和田湖字中ノ平
		それ以外の区域						

## 土砂災害警戒区域等の指定の公示に係る図書(その3)

横断測線の区間	土石流の力(kN/m <sup>2</sup> )	土石流の高さ(m)	区分	横断測線の区間	土石流の力(kN/m <sup>2</sup> )	土石流の高さ(m)	区分
0~1	19.77	0.40	R				
1~2	18.06	0.42	R				
2~3	17.01	0.43	R				
3~4	7.96	0.27	Y				
4~5	7.23	0.30	Y				
5~6	5.65	0.30	Y				
6~7	4.85	0.29	Y				
7~8	3.91	0.28	Y				
8~9	3.36	0.28	Y				
9~10	2.74	0.28	Y				
10~11	2.11	0.28	Y				
11~12	2.12	0.28	Y				
12~13	2.25	0.27	Y				
様式-3(土) <b>建築物の構造の規制に必要な衝撃に関する事項</b>				自然現象の種類	土石流	溪流番号	II-0104
				告示番号	第 2 6 3 号	溪流名	中ノ平沢1
				告示年月日	平成29年5月19日	所在地	秋田県鹿角郡小坂町十和田湖字中ノ平