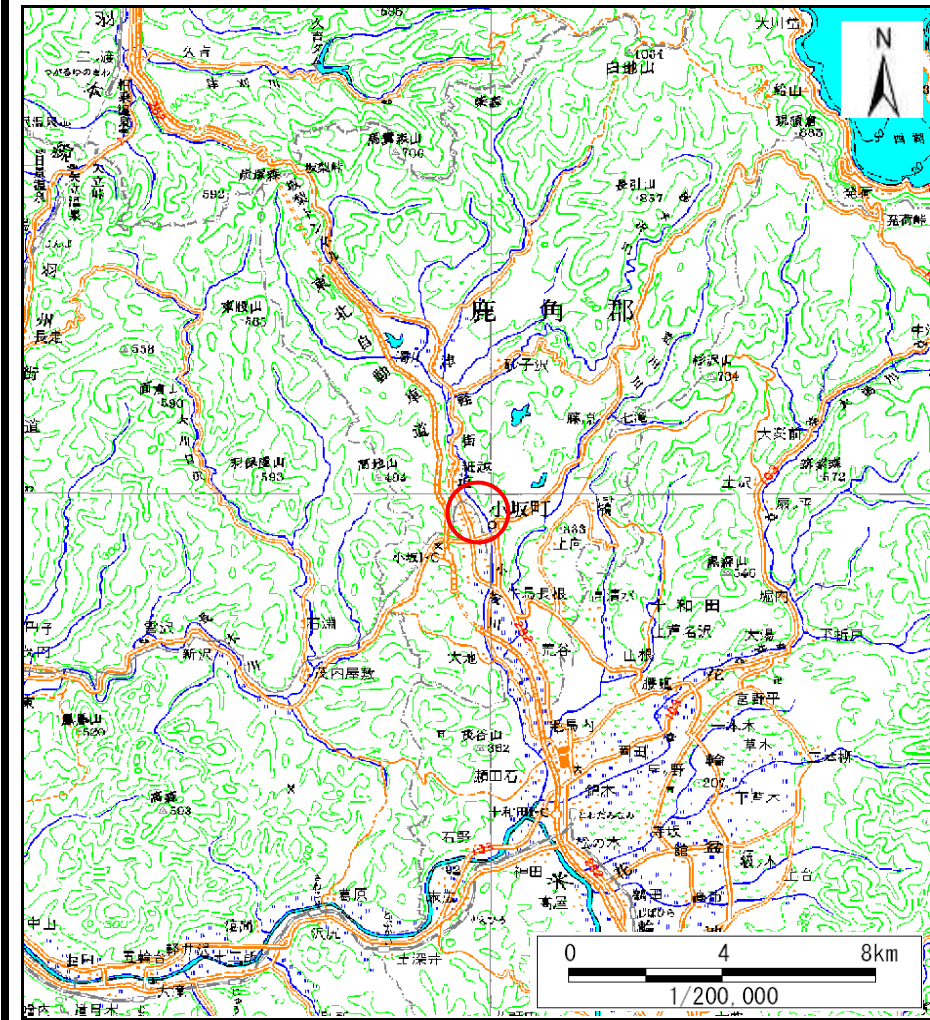
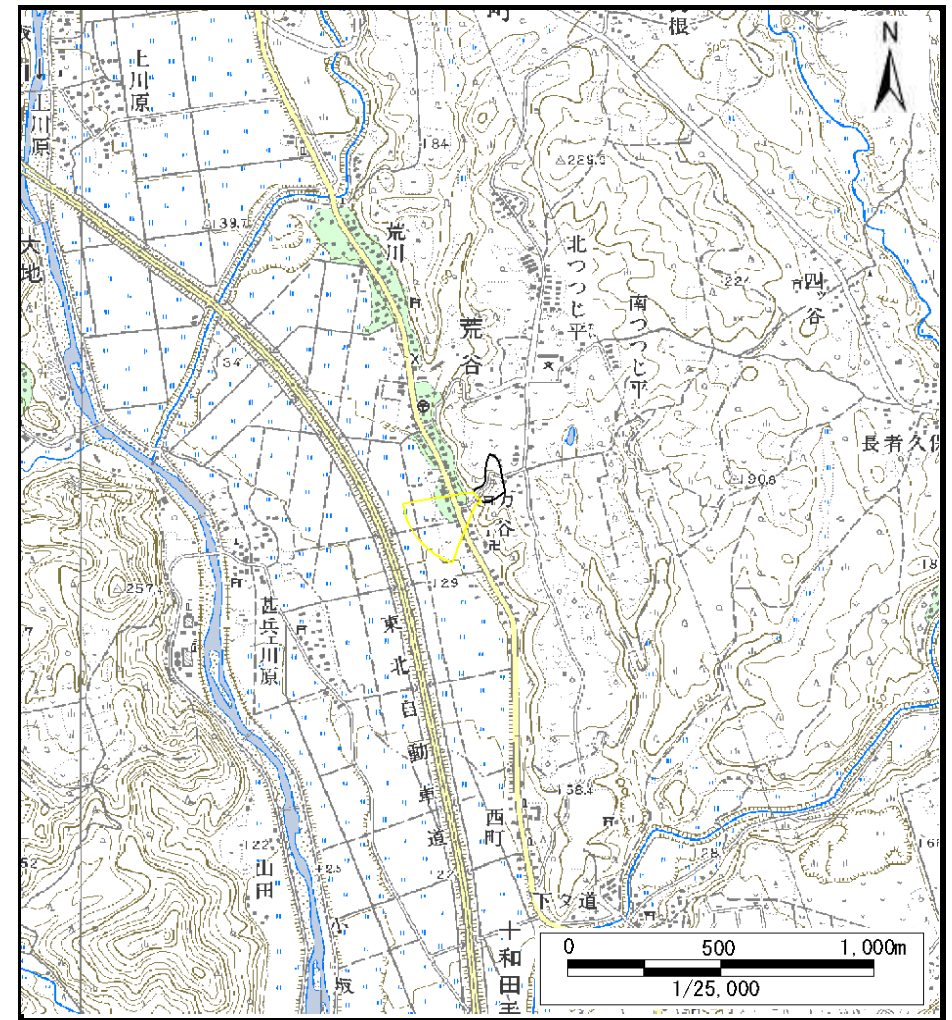


土砂災害警戒区域等の指定の公示に係る図書（その1）



(1/200,000)



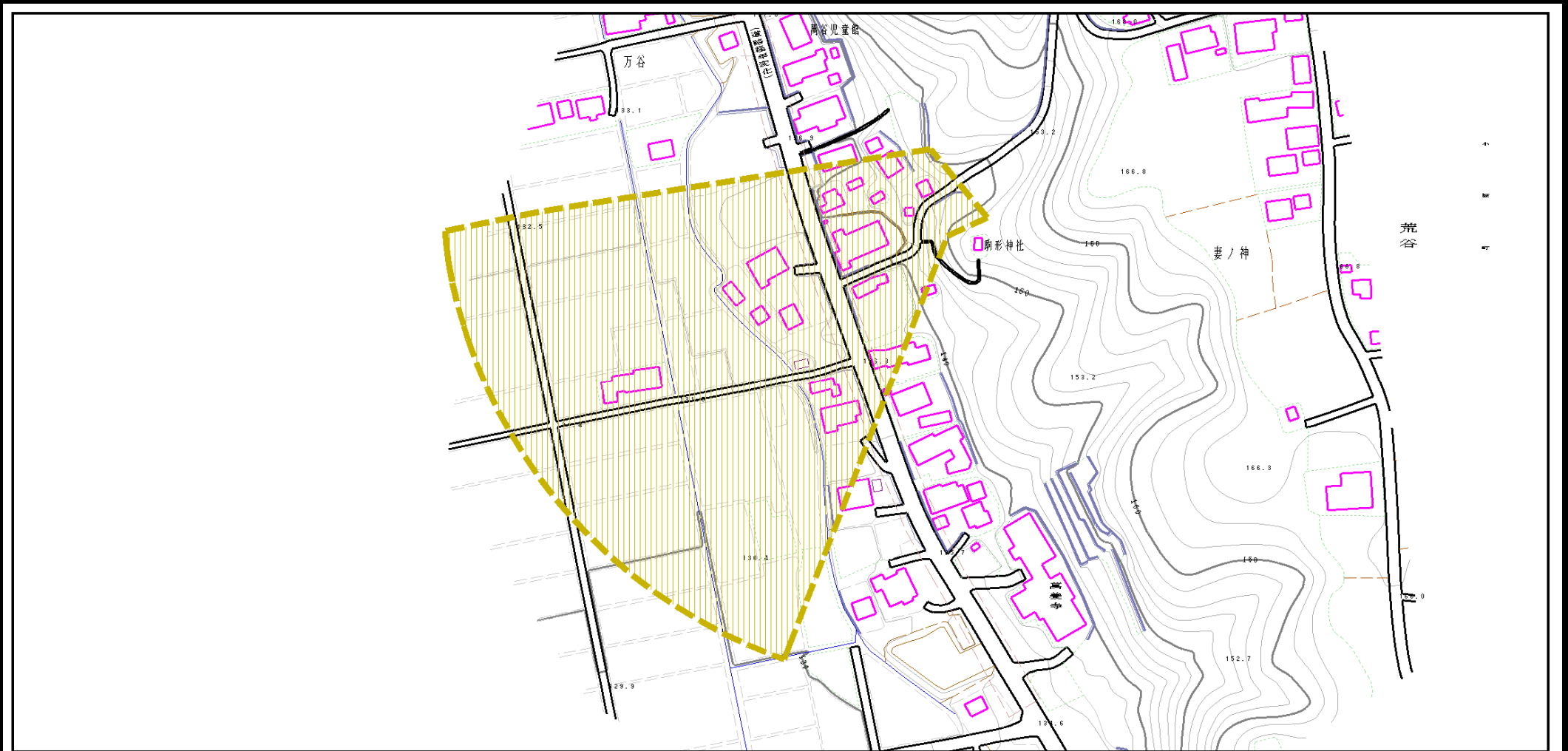
(1/25,000)

様式-1 (土)
土砂災害警戒区域・土砂災害特別警戒区域 位置図

自然現象の種類	土石流
溪流番号	I-0089
溪流名	丹沢
所在地	秋田県鹿角郡小坂町荒谷字万谷

この地図は、国土地理院長の承認を得て、同院発行の数値地図200000(地図画像)及び数値地図25000(地図画像)を複製したものである。(承認番号 平24情復、第253号)

土砂災害警戒区域等の指定の公示に係る図書（その2）

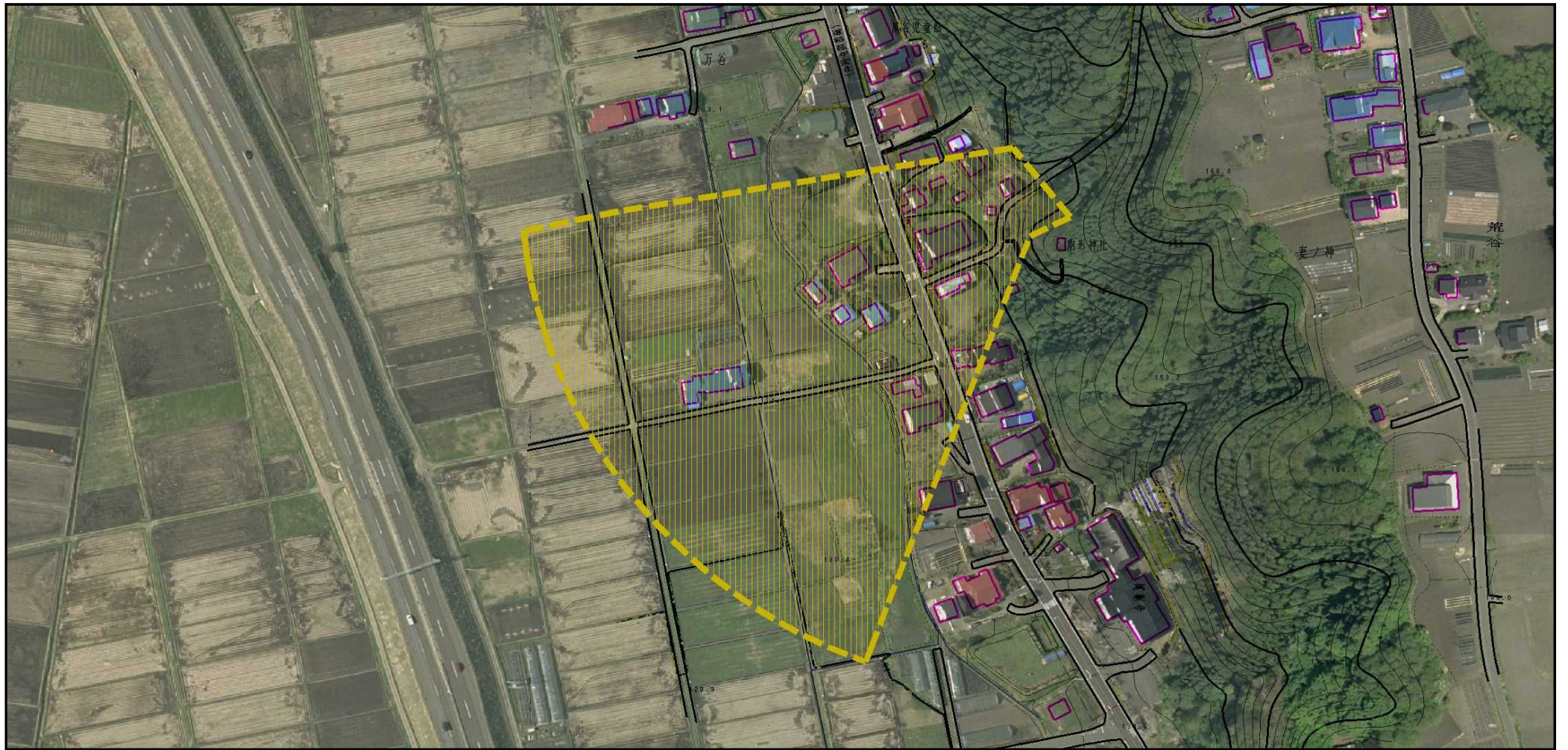


0 1 × 100m

様式-2 (土)
土砂災害警戒区域・土砂災害特別警戒区域
区域図

土砂災害防止法施行令第二条の基準に該当する区域			N	自然現象の種類	土石流	溪流番号	I-0089
土砂災害防止法施行令第三条の基準に該当する区域	土石流の高さが1mを超える場合、土石等の移動による力が50kN/m ² を超える区域			縮尺 1:2,500	告示番号	第50号	溪流名
	土石流の高さが1mを超える場合、土石等の移動による力が50kN/m ² を超えない区域		告示年月日		平成28年1月22日	所在地	秋田県鹿角郡小坂町荒谷字万谷
	その他の区域						

土砂災害警戒区域等の指定の公示に係る図書（その2）



0 1 × 100m

様式-2 (土)
土砂災害警戒区域・土砂災害特別警戒区域
区域図

土砂災害防止法施行令第二条の基準に該当する区域			N	自然現象の種類	土石流	溪流番号	I-0089
土砂災害防止法施行令第三条の基準に該当する区域	土石流の高さが1mを超える場合、土石等の移動による力が50kN/m ² を超える区域			縮尺 1:2,500	告示番号	第50号	溪流名
	土石流の高さが1mを超える場合、土石等の移動による力が50kN/m ² を超えない区域		告示年月日		平成28年1月22日	所在地	秋田県鹿角郡小坂町荒谷字万谷
	その他の区域						

土砂災害警戒区域等の指定の公示に係る図書（その3）

横断測線の区間	土石流の力 (kN/m ²)	土石流の高さ (m)	区分		横断測線の区間	土石流の力 (kN/m ²)	土石流の高さ (m)	区分
0～1	6.1	0.4	Y					
1～2	6.8	0.4	Y					
2～3	6.1	0.4	Y					
3～4	6.3	0.4	Y					
4～5	5.6	0.4	Y					
5～6	5.7	0.4	Y					
6～7	4.9	0.4	Y					
7～8	2.9	0.5	Y					
8～9	3.1	0.4	Y					
9～10	2.2	0.5	Y					
10～11	2.1	0.5	Y					
11～12	1.0	0.7	Y					
12～13	0.8	0.7	Y					

様式-3(土) 建築物の構造の規制に必要な衝撃に関する事項	自然現象の種類	土石流	溪流番号	I-0089
	告示番号	第50号	溪流名	丹沢
	告示年月日	平成28年1月22日	所在地	秋田県鹿角郡小坂町荒谷字万谷