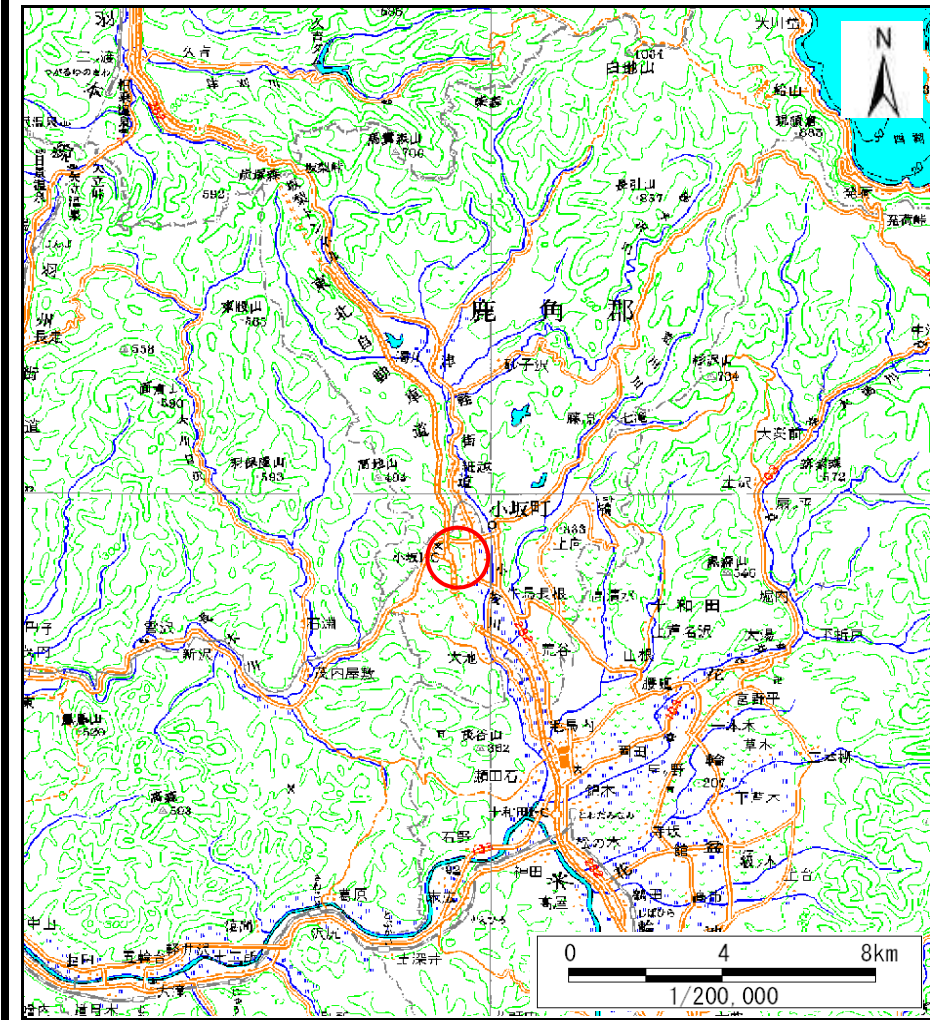
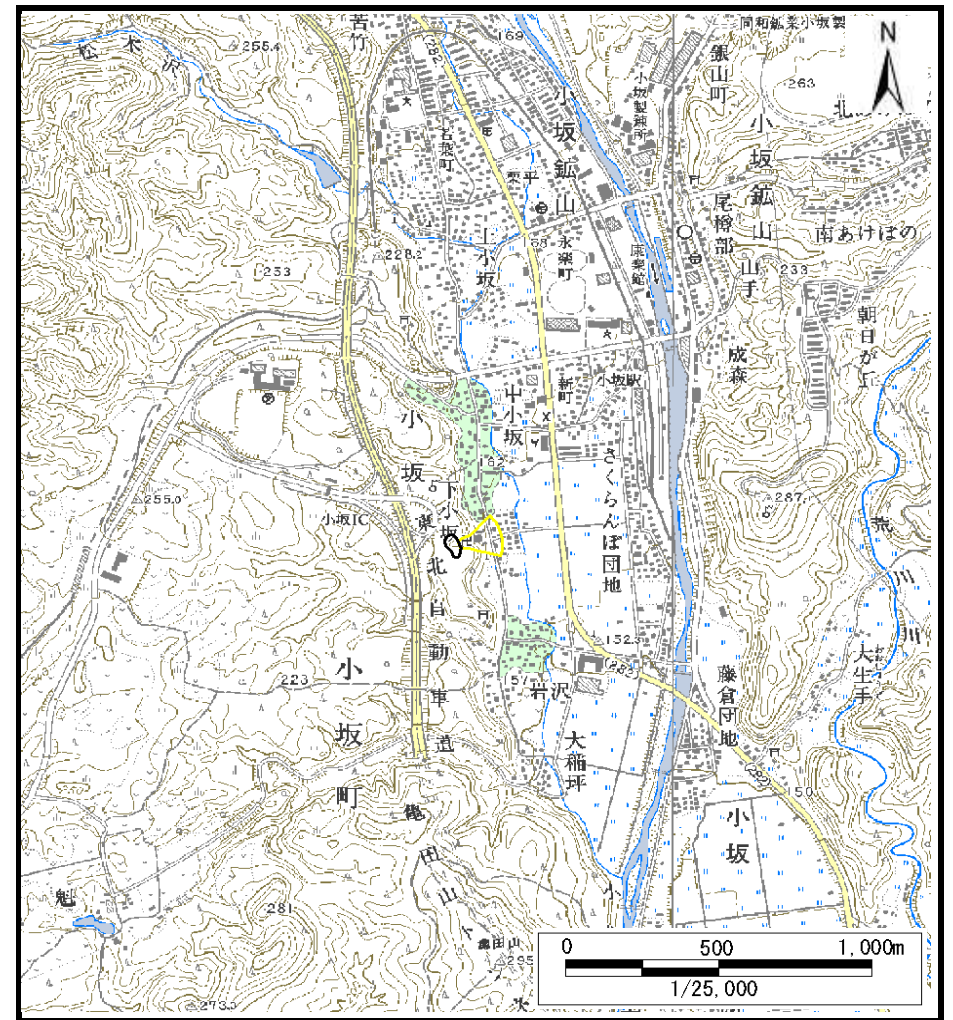


# 土砂災害警戒区域等の指定の公示に係る図書（その1）



(1/200,000)



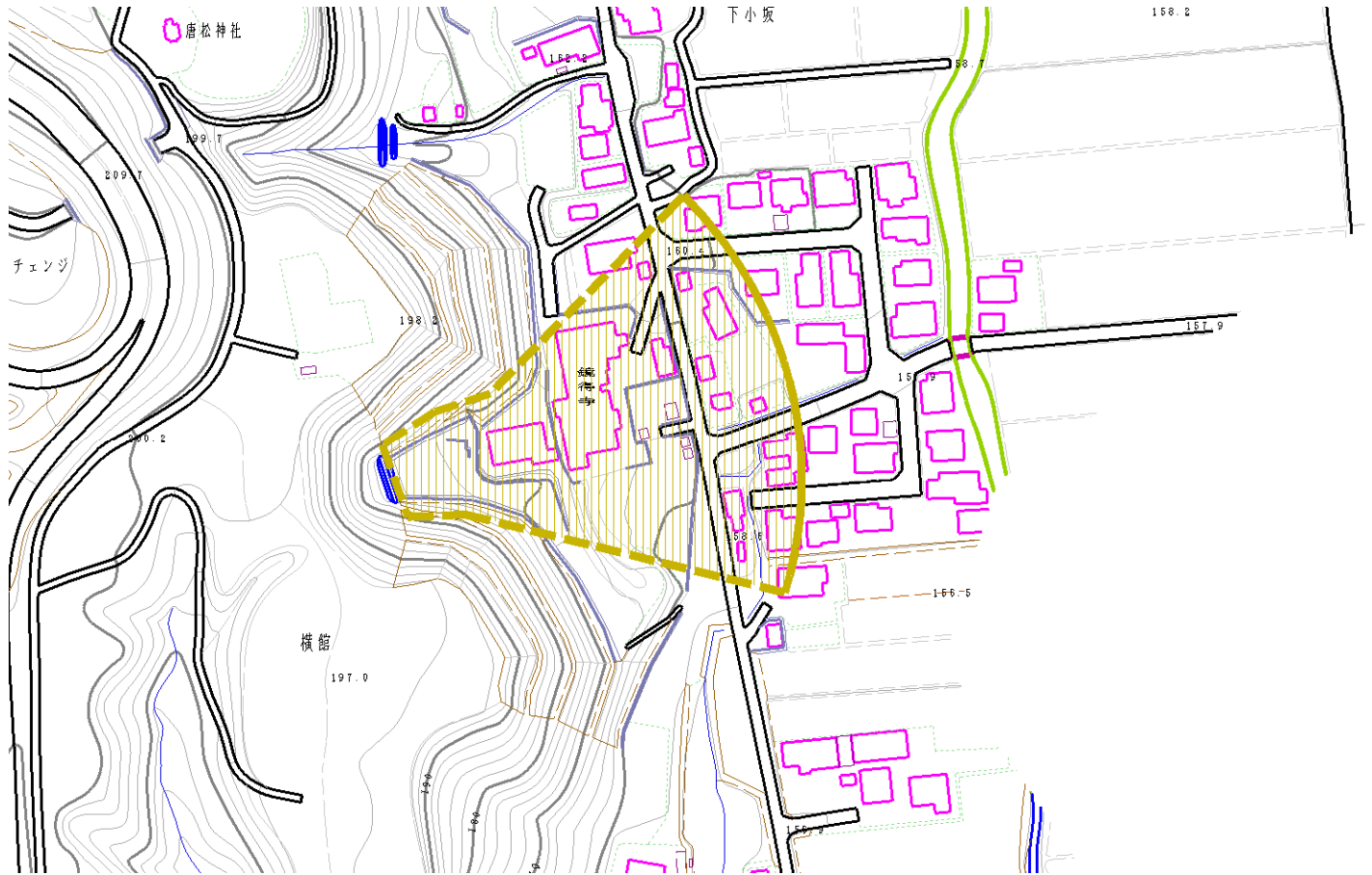
(1/25,000)

様式-1 (土)  
土砂災害警戒区域・土砂災害特別警戒区域 位置図

自然現象の種類	土石流
溪流番号	I-0081
溪流名	下小坂沢
所在地	秋田県鹿角郡小坂町小坂字下小坂

この地図は、国土地理院長の承認を得て、同院発行の数値地図200000(地図画像)及び数値地図25000(地図画像)を複製したものである。(承認番号 平24情復、第253号)

# 土砂災害警戒区域等の指定の公示に係る図書（その2）

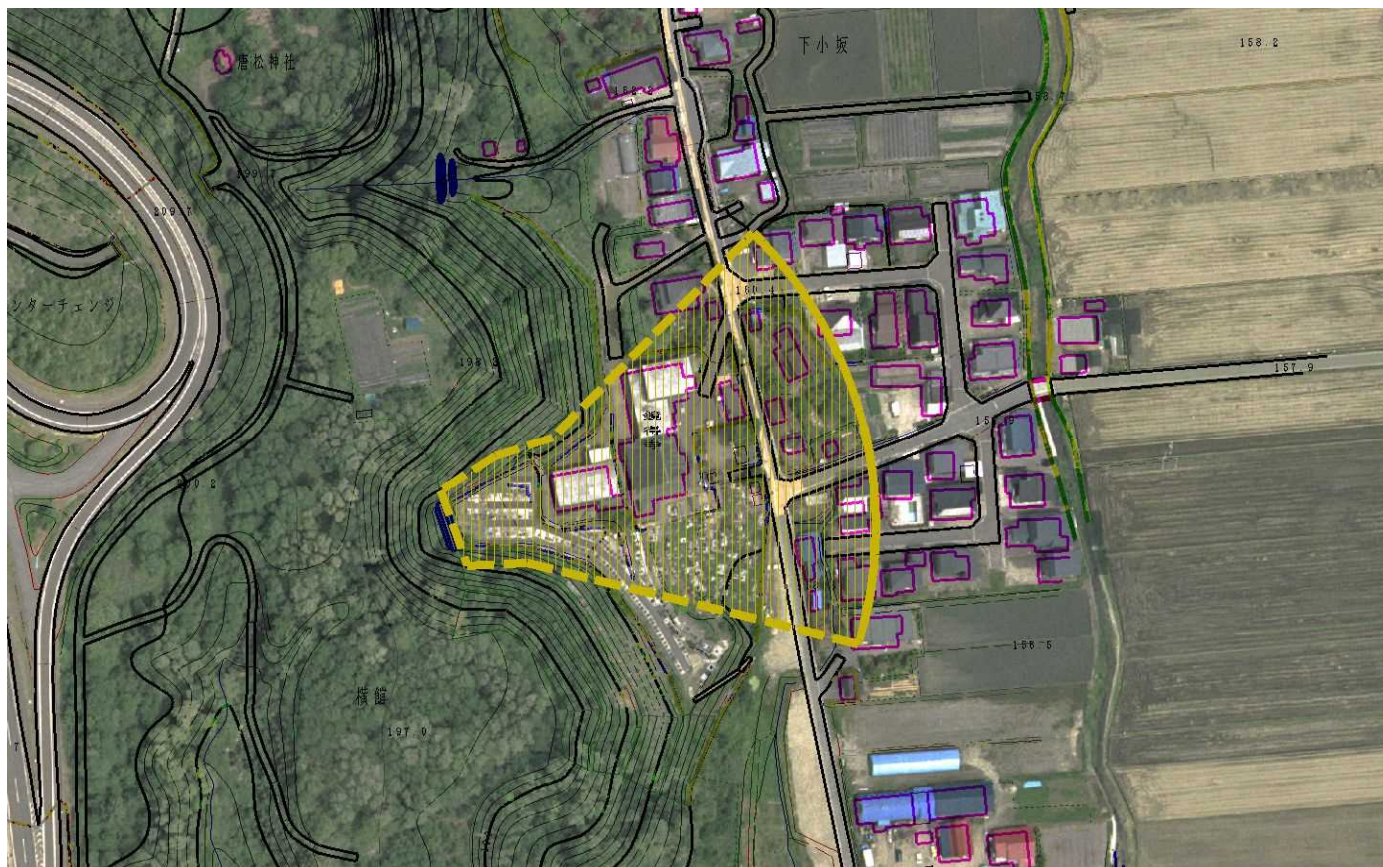


0 1 × 100m

様式-2 (土)  
土砂災害警戒区域・土砂災害特別警戒区域  
区域図

土砂災害防止法施行令第二条の基準に該当する区域			N 縮尺 1:2,500	自然現象の種類	土石流	溪流番号	I-0081
土砂災害防止法施行令第三条の基準に該当する区域	土石流の高さが1mを超える場合、土石等の移動による力が50kN/m <sup>2</sup> を超える区域			告示番号	第50号	溪流名	下小坂沢
	土石流の高さが1mを超える場合、土石等の移動による力が50kN/m <sup>2</sup> を超えない区域			告示年月日	平成28年1月22日	所在地	秋田県鹿角郡小坂町下小坂
	その他の区域						

# 土砂災害警戒区域等の指定の公示に係る図書（その2）



0 1 × 100m

様式-2(土)  
土砂災害警戒区域・土砂災害特別警戒区域  
区域図

土砂災害防止法施行令第二条の基準に該当する区域			N	自然現象の種類	土石流	溪流番号	I-0081
土砂災害防止法施行令第三条の基準に該当する区域	土石流の高さが1mを超える場合、土石等の移動による力が50kN/m <sup>2</sup> を超える区域			縮尺 1:2,500	告示番号	第50号	溪流名
	土石流の高さが1mを超える場合、土石等の移動による力が50kN/m <sup>2</sup> を超えない区域		告示年月日		平成28年1月22日	所在地	秋田県鹿角郡小坂町小坂字下小坂
	その他の区域						

### 土砂災害警戒区域等の指定の公示に係る図書（その3）

横断測線の区間	土石流の力 (kN/m <sup>2</sup> )	土石流の高さ (m)	区分	横断測線の区間	土石流の力 (kN/m <sup>2</sup> )	土石流の高さ (m)	区分
0~1	4.4	0.2	Y				
1~2	2.1	0.1	Y				
2~3	2.2	0.1	Y				
3~4	0.8	0.1	Y				
4~5	0.6	0.1	Y				
5~6	0.5	0.1	Y				
6~7	0.3	0.1	Y				
7~8	0.0	0.0	Y				

様式-3 (土)  
建築物の構造の規制に必要な衝撃に関する事項

自然現象の種類	土石流	溪流番号	I-0081
告示番号	第50号	溪流名	下小坂沢
告示年月日	平成28年1月22日	所在地	秋田県鹿角郡小坂町小坂字下小坂