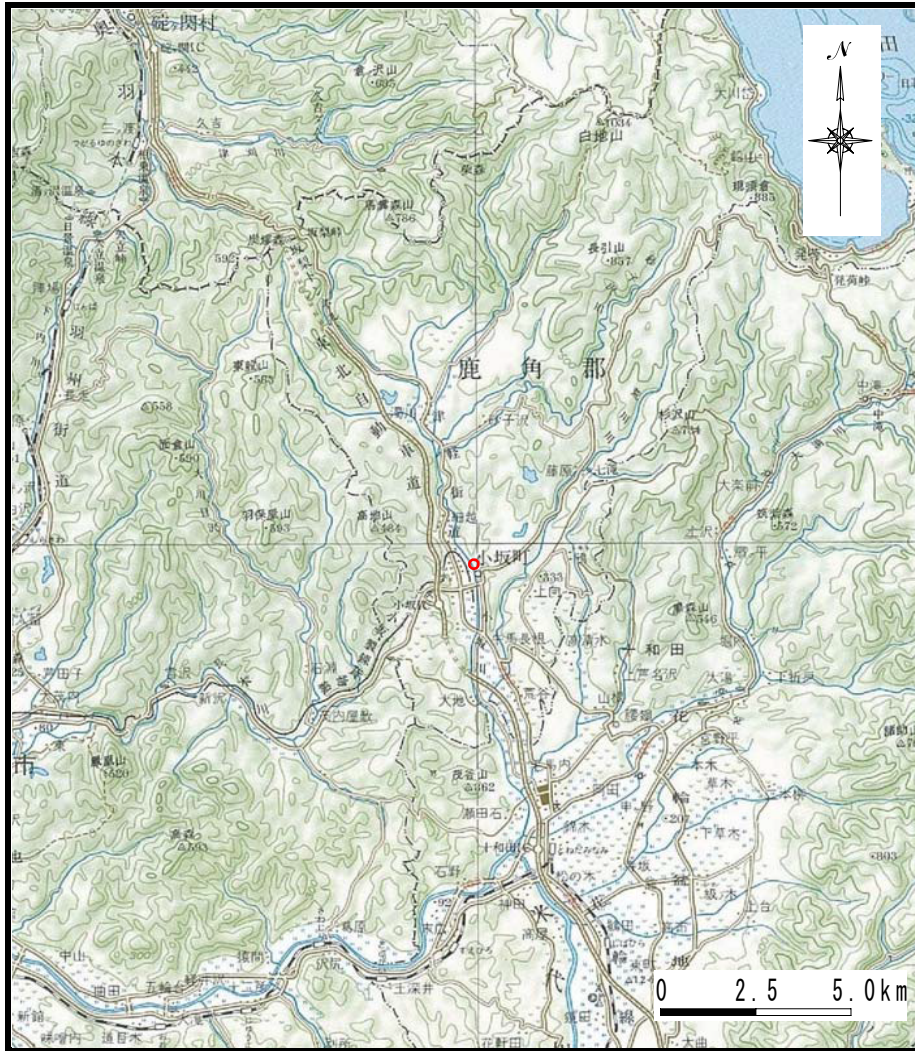
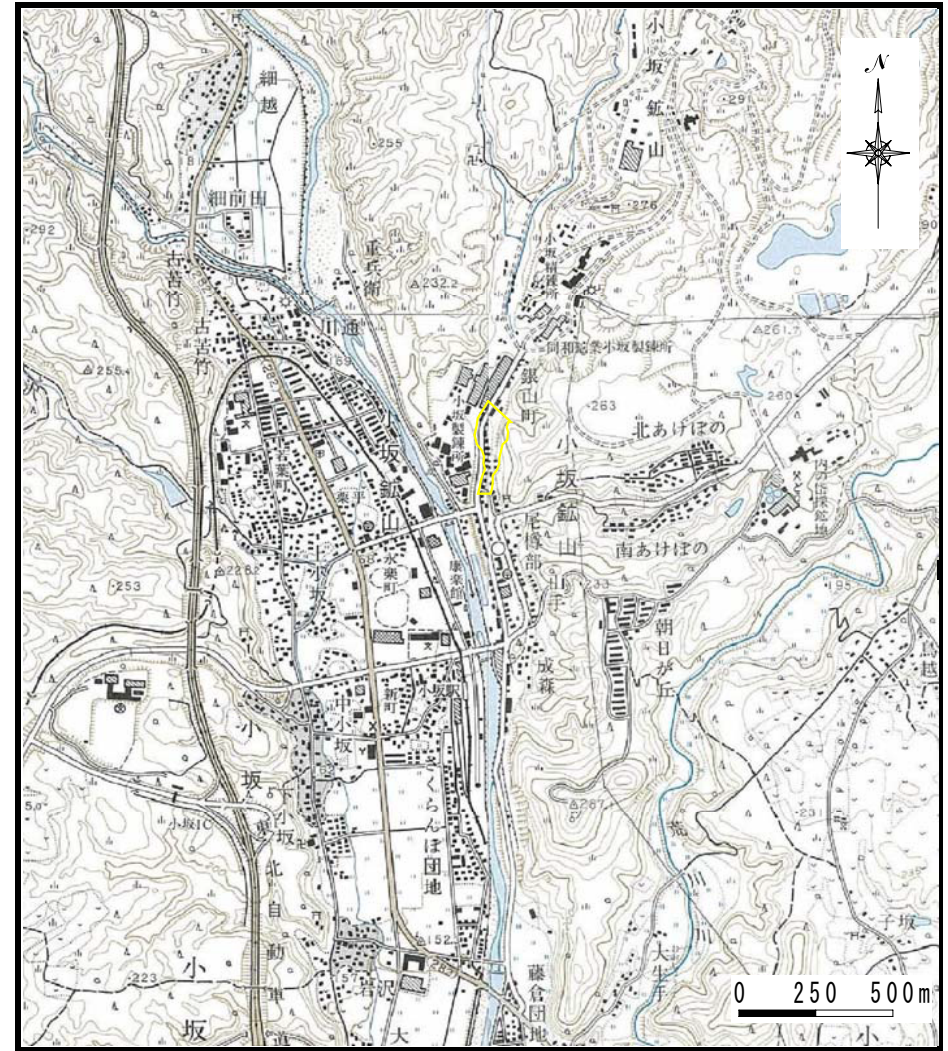


# 土砂災害警戒区域等の指定の公示に係る図書（その1）



(1/200,000)



(1/25,000)

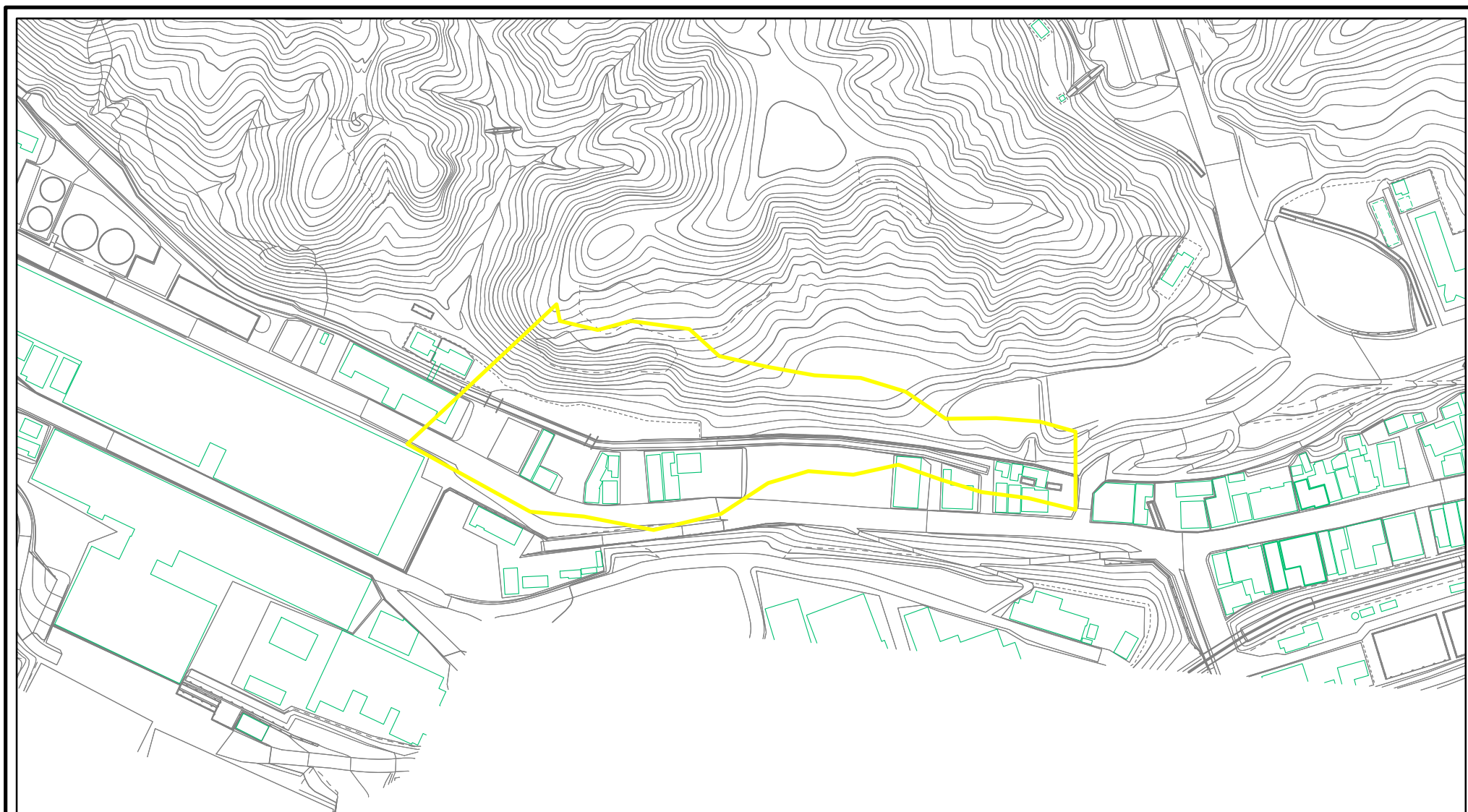
“様式－1（急）  
土砂災害警戒区域 位置図”

自然現象の種類	急傾斜地の崩壊
箇所番号	Ⅱ-62
箇所名	銀山町
所在地	秋田県鹿角郡小坂町小坂鉦山字尾樽部

この地図は、国土地理院長の承認を得て、同院発行の20万分の1・2万5千分の1の地形図を複製したものである。（認証番号 平23東複 第116号）



# 土砂災害警戒区域等の指定の公示に係る図書(その2)



0 25 50 100  
m

様式-2(急)  
土砂災害警戒区域  
区域図(その1)

土砂災害防止法施行令第二条の基準に該当する区域



自然現象  
の種類

急傾斜地の崩壊

箇所番号

II-62

告示番号

第50号

箇所名

銀山町

縮尺  
1:2,500

告示年月日

平成28年1月22日

所在地

秋田県鹿角郡小坂町小坂鉱山宇尾樽部



# 土砂災害警戒区域等の指定の公示に係る図書(その2)



0 25 50 100  
m

様式-2(急)  
土砂災害警戒区域  
区域図(その1)

土砂災害防止法施行令第二条の基準に該当する区域



縮尺  
1:2,500

自然現象  
の種類

急傾斜地の崩壊

箇所番号

II-62

告示番号

第50号

箇所名

銀山町

告示年月日

平成28年1月22日

所在地

秋田県鹿角郡小坂町小坂鉱山宇尾樽部