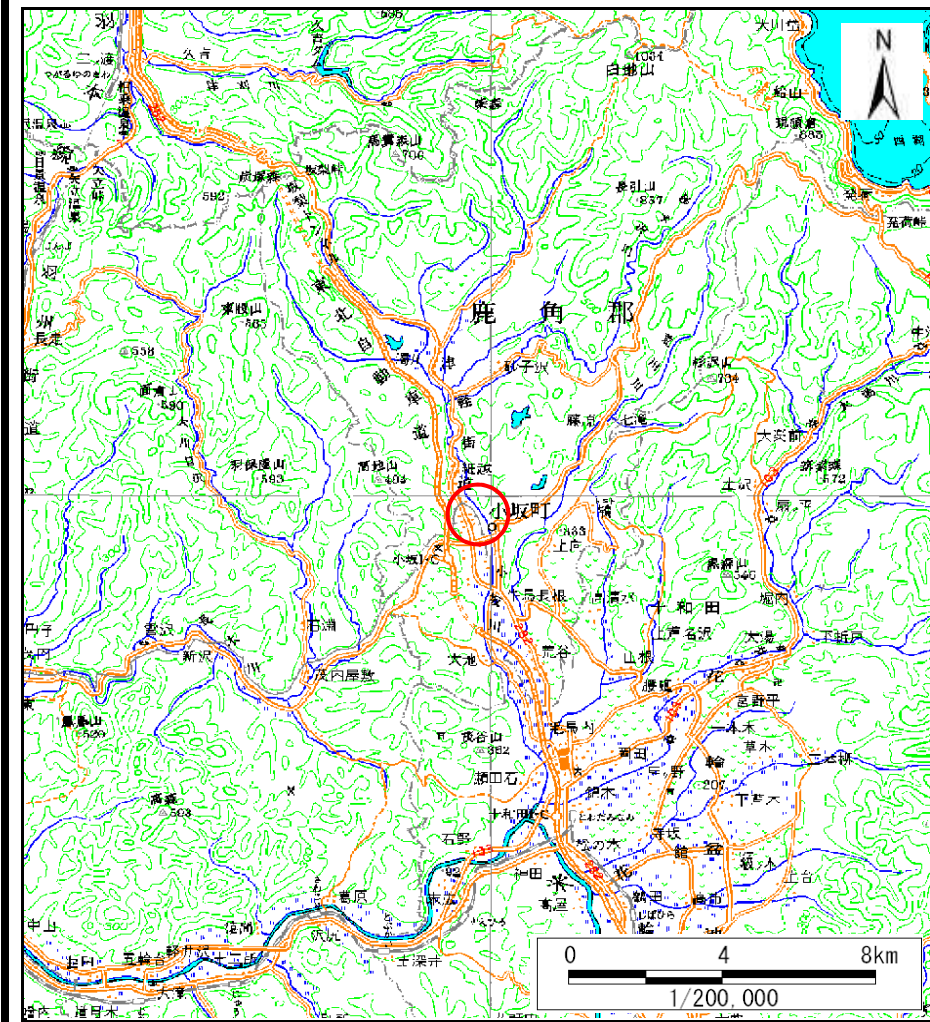
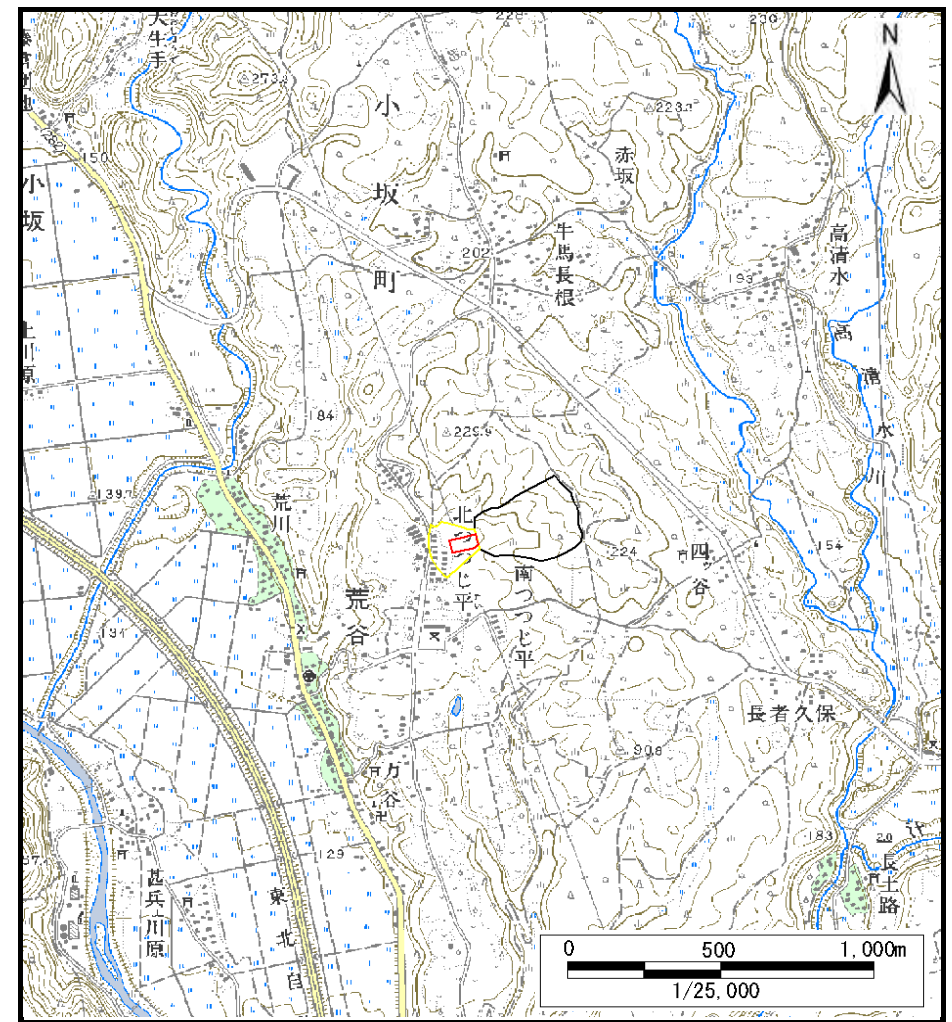


土砂災害警戒区域等の指定の公示に係る図書（その1）



(1/200,000)

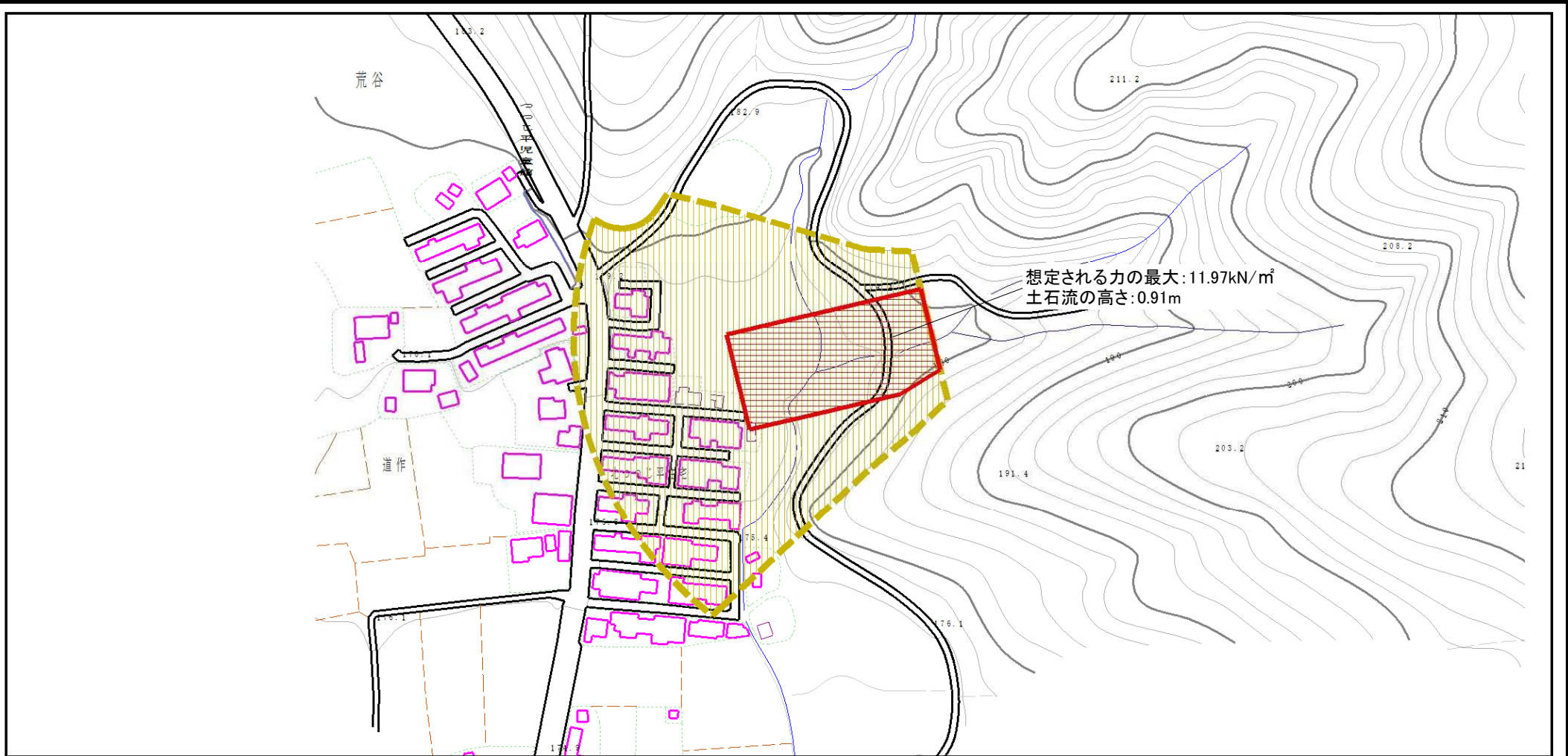


(1/25,000)

様式-1 (土) 土砂災害警戒区域・土砂災害特別警戒区域 位置図	自然現象の種類	土石流
	溪流番号	I-0088
	溪流名	四谷
	所在地	秋田県鹿角郡小坂町荒谷字上ノ平

この地図は、国土地理院長の承認を得て、同院発行の数値地図200000(地図画像)及び数値地図25000(地図画像)を複製したものである。(承認番号 平24情復、第253号)

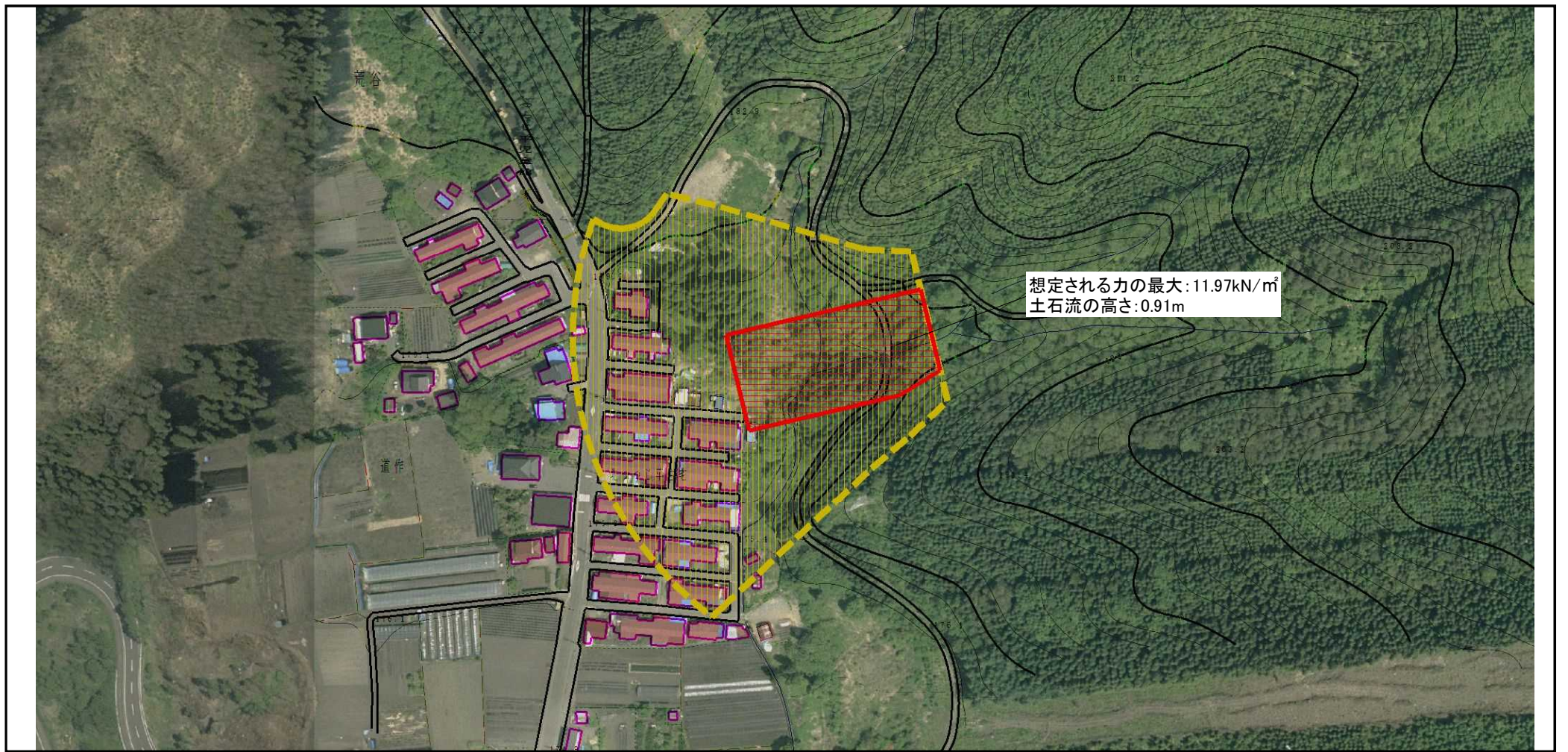
土砂災害警戒区域等の指定の公示に係る図書（その2）



0 1 × 100m

様式-2 (土) 土砂災害警戒区域・土砂災害特別警戒区域 区域図	土砂災害防止法施行令第二条の基準に該当する区域		N 縮尺 1:2,500	自然現象の種類	土石流	溪流番号	I-0088
	土砂災害防止法施行令第三条の基準に該当する区域	土石流の高さが1mを超える場合、土石等の移動による力が50kN/m ² を超える区域		告示番号	第49号	溪流名	四谷
		土石流の高さが1mを超える場合、土石等の移動による力が50kN/m ² を超えない区域		告示年月日	平成28年1月22日	所在地	秋田県鹿角郡小坂町荒谷字上ノ平
その他の区域							

土砂災害警戒区域等の指定の公示に係る図書 (その2)



想定される力の最大: 11.97kN/m²
土石流の高さ: 0.91m

0 1 × 100m

様式-2 (土)
土砂災害警戒区域・土砂災害特別警戒区域
区域図

土砂災害防止法施行令第二条の基準に該当する区域			N	自然現象の種類	土石流	溪流番号	I-0088	
土砂災害防止法施行令第三条の基準に該当する区域	土石流の高さが1mを超える場合、土石等の移動による力が50kN/m ² を超える区域			縮尺 1:2,500	告示番号	第49号	溪流名	四谷
	土石流の高さが1mを超える場合、土石等の移動による力が50kN/m ² を超えない区域				告示年月日	平成28年1月22日	所在地	秋田県鹿角郡小坂町荒谷字上ノ平
	その他の区域							

土砂災害警戒区域等の指定の公示に係る図書（その3）

横断測線の区間	土石流の力 (kN/㎡)	土石流の高さ (m)	区分	横断測線の区間	土石流の力 (kN/㎡)	土石流の高さ (m)	区分
0~1	12.0	0.9	R				
1~2	11.3	0.9	R				
2~3	10.4	0.9	R				
3~4	8.5	1.0	R				
4~5	7.8	1.0	R				
5~6	7.2	1.0	Y				
6~7	6.1	1.1	Y				
7~8	5.2	1.1	Y				
8~9	3.4	1.3	Y				
9~10	2.1	1.6	Y				
10~11	1.8	1.8	Y				

様式-3 (土) 建築物の構造の規制に必要な衝撃に関する事項	自然現象の種類	土石流	溪流番号	I-0088
	告示番号	第49号	溪流名	四谷
	告示年月日	平成28年1月22日	所在地	秋田県鹿角郡小坂町荒谷字上ノ平