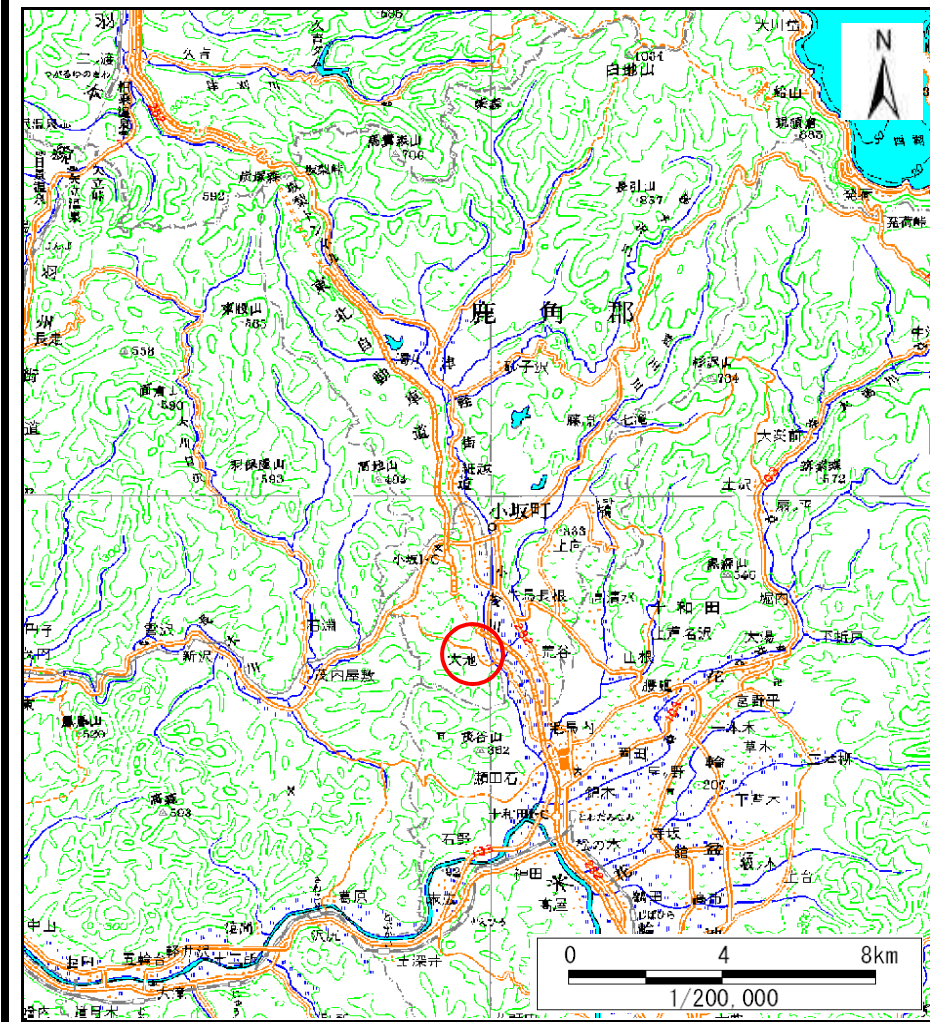
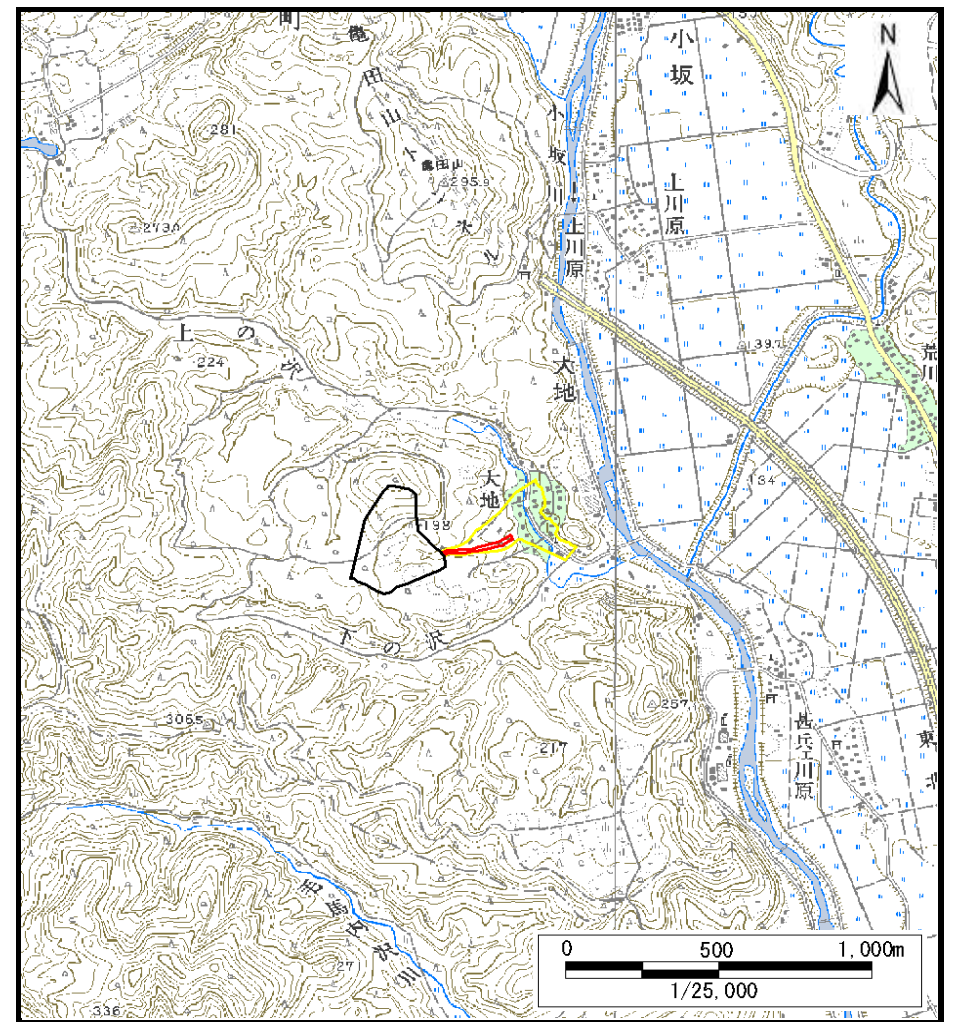


# 土砂災害警戒区域等の指定の公示に係る図書（その1）



(1/200,000)



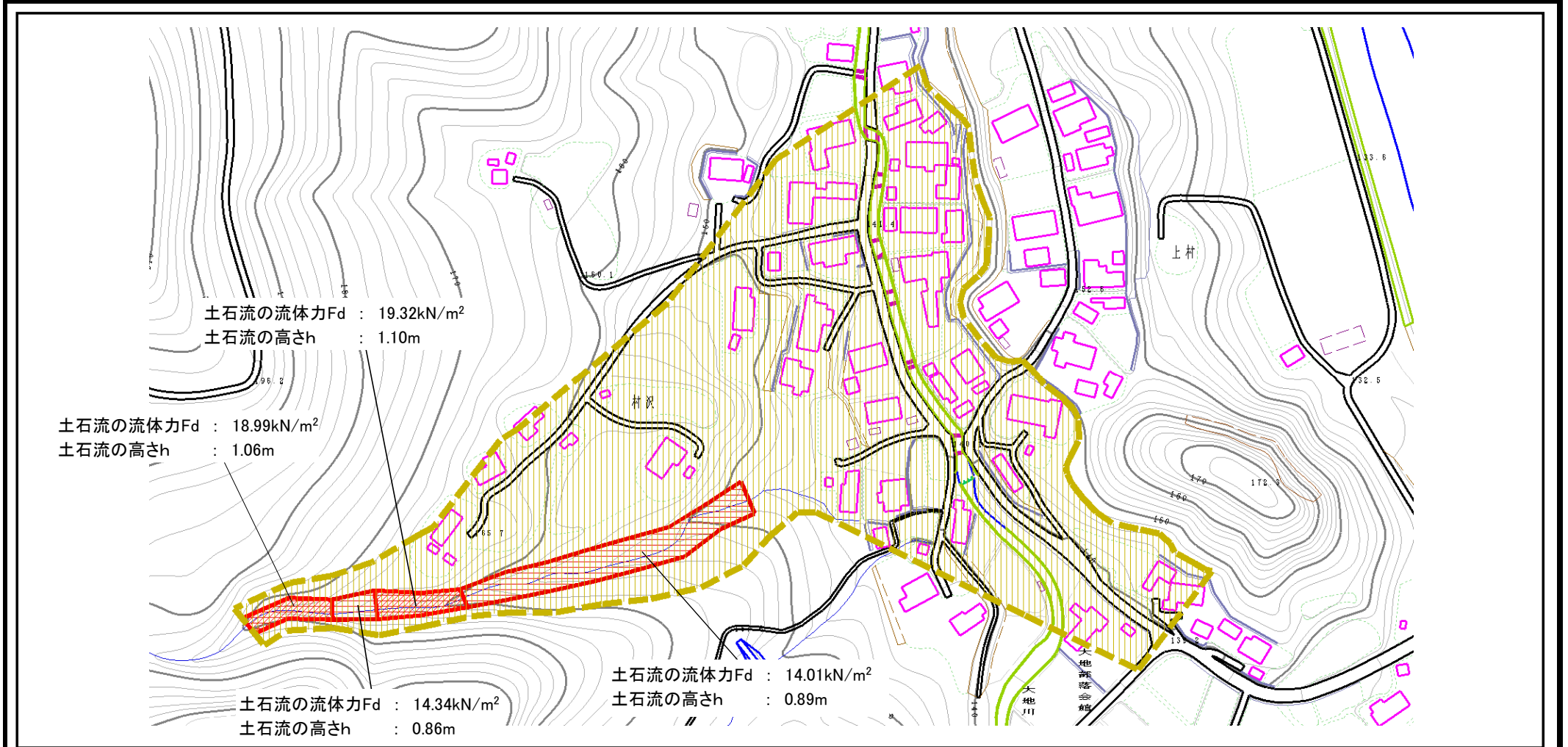
(1/25,000)

様式-1 (土)  
土砂災害警戒区域・土砂災害特別警戒区域 位置図

自然現象の種類	土石流
溪流番号	I-0085
溪流名	大地沢
所在地	秋田県鹿角郡小坂町大地字村沢及び上村

この地図は、国土地理院長の承認を得て、同院発行の数値地図200000(地図画像)及び数値地図25000(地図画像)を複製したものである。(承認番号 平24情復、第253号)

# 土砂災害警戒区域等の指定の公示に係る図書 (その2)



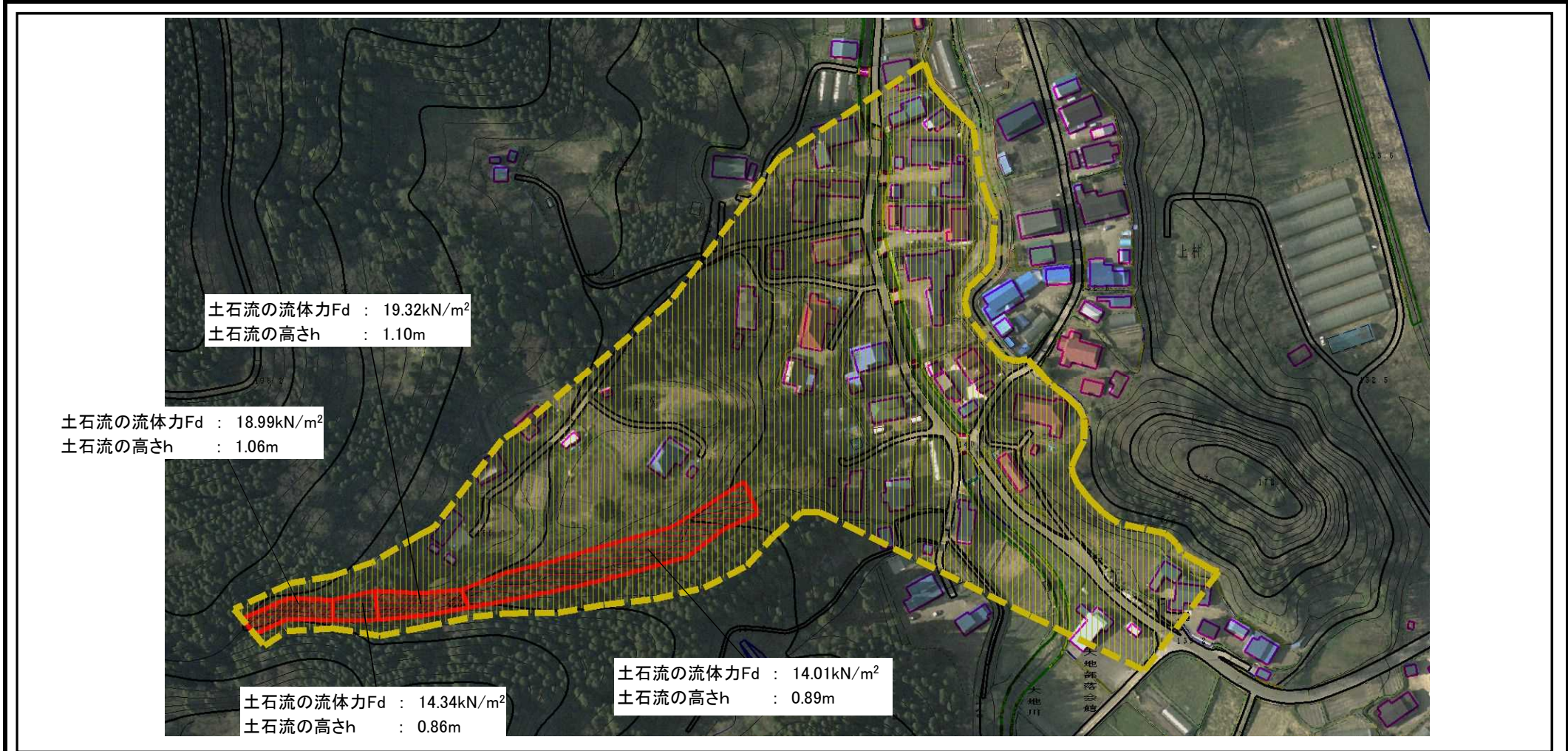
0 1 × 100m

様式-2 (土)  
土砂災害警戒区域・土砂災害特別警戒区域  
区域図

土砂災害防止法施行令第二条の基準に該当する区域			N	自然現象の種類	土石流	溪流番号	I-0085	
土砂災害防止法施行令第三条の基準に該当する区域	土石流の高さが1mを超える場合、土石等の移動による力が50kN/m <sup>2</sup> を超える区域			縮尺 1:2,500	告示番号	第49号	溪流名	大地沢
	土石流の高さが1mを超える場合、土石等の移動による力が50kN/m <sup>2</sup> を超えない区域				告示年月日	平成28年1月22日	所在地	秋田県鹿角郡小坂町大地字村沢及び上村
	その他の区域							



# 土石災害警戒区域等の指定の公示に係る図書（その2）



0 1 × 100m

様式-2 (土)  
土石災害警戒区域・土石災害特別警戒区域  
区域図

土石災害防止法施行令第二条の基準に該当する区域			N 縮尺 1:2,500	自然現象の種類	土石流	溪流番号	I-0085
土石災害防止法施行令第三条の基準に該当する区域	土石流の高さが1mを超える場合、土石等の移動による力が50kN/m <sup>2</sup> を超える区域			告示番号	第49号	溪流名	大地沢
	土石流の高さが1mを超える場合、土石等の移動による力が50kN/m <sup>2</sup> を超えない区域			告示年月日	平成28年1月22日	所在地	秋田県鹿角郡小坂町大地字村沢及び上村
	その他の区域						

### 土砂災害警戒区域等の指定の公示に係る図書（その3）

横断測線の区間	土石流の力 (kN/m <sup>2</sup> )	土石流の高さ (m)	区分		横断測線の区間	土石流の力 (kN/m <sup>2</sup> )	土石流の高さ (m)	区分
0~1	18.3	1.1	R					
1~2	19.0	1.1	R					
2~3	14.3	0.9	R					
3~4	17.1	1.0	R					
4~5	19.3	1.1	R					
5~6	14.0	0.9	R					
6~7	13.1	0.9	R					
7~8	11.4	0.8	R					
8~9	10.2	0.8	R					
9~10	9.3	0.8	R					
10~11	10.6	0.9	R					
11~12	9.4	0.8	R					
12~13	9.0	0.8	Y					
13~14	8.8	0.8	Y					
14~15	7.0	0.6	Y					
15~16	6.8	0.6	Y					
16~17	6.8	0.6	Y					
17~18	6.8	0.6	Y					
18~19	4.1	0.7	Y					
19~20	2.8	0.8	Y					
20~21	0.0	0.0	Y					
21~22	0.0	0.0	Y					
22~23	0.0	0.0	Y					

様式-3 (土) 建築物の構造の規制に必要な衝撃に関する事項	自然現象の種類	土石流	溪流番号	I-0085
	告示番号	第49号	溪流名	大地沢
	告示年月日	平成28年1月22日	所在地	秋田県鹿角郡小坂町大地字村沢及び上村