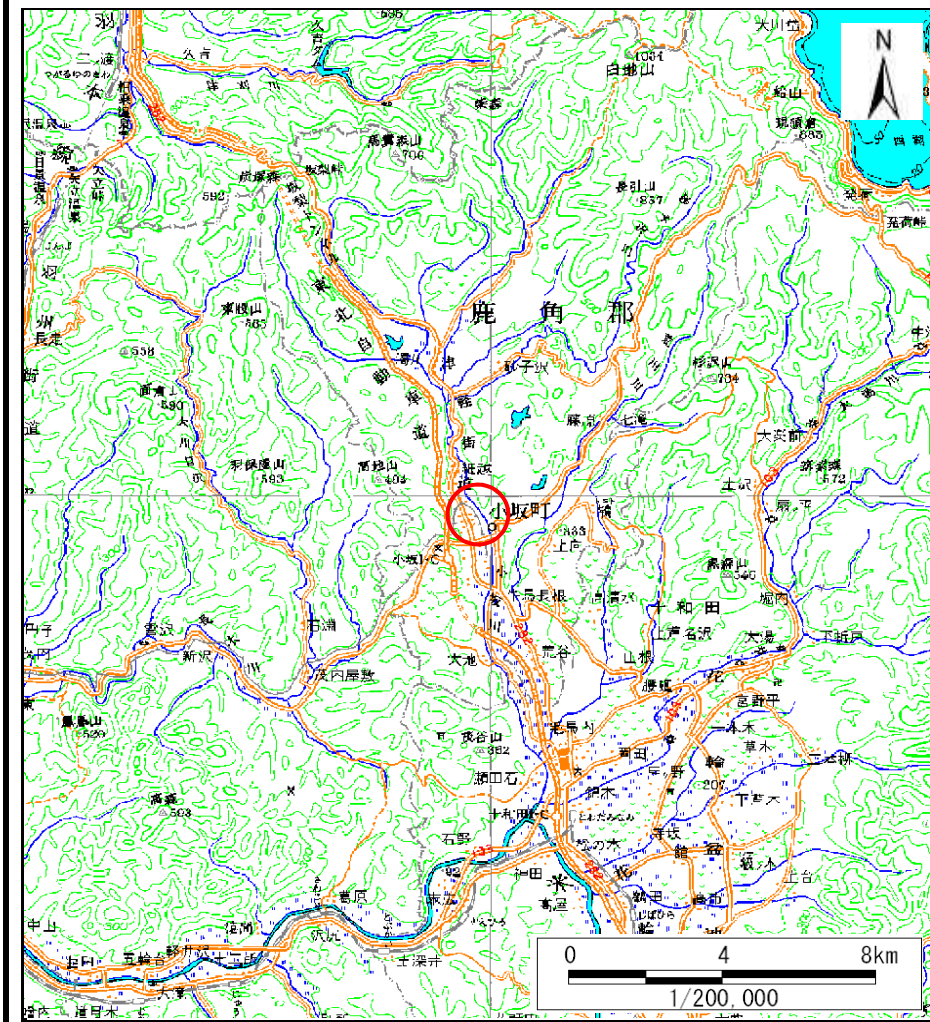
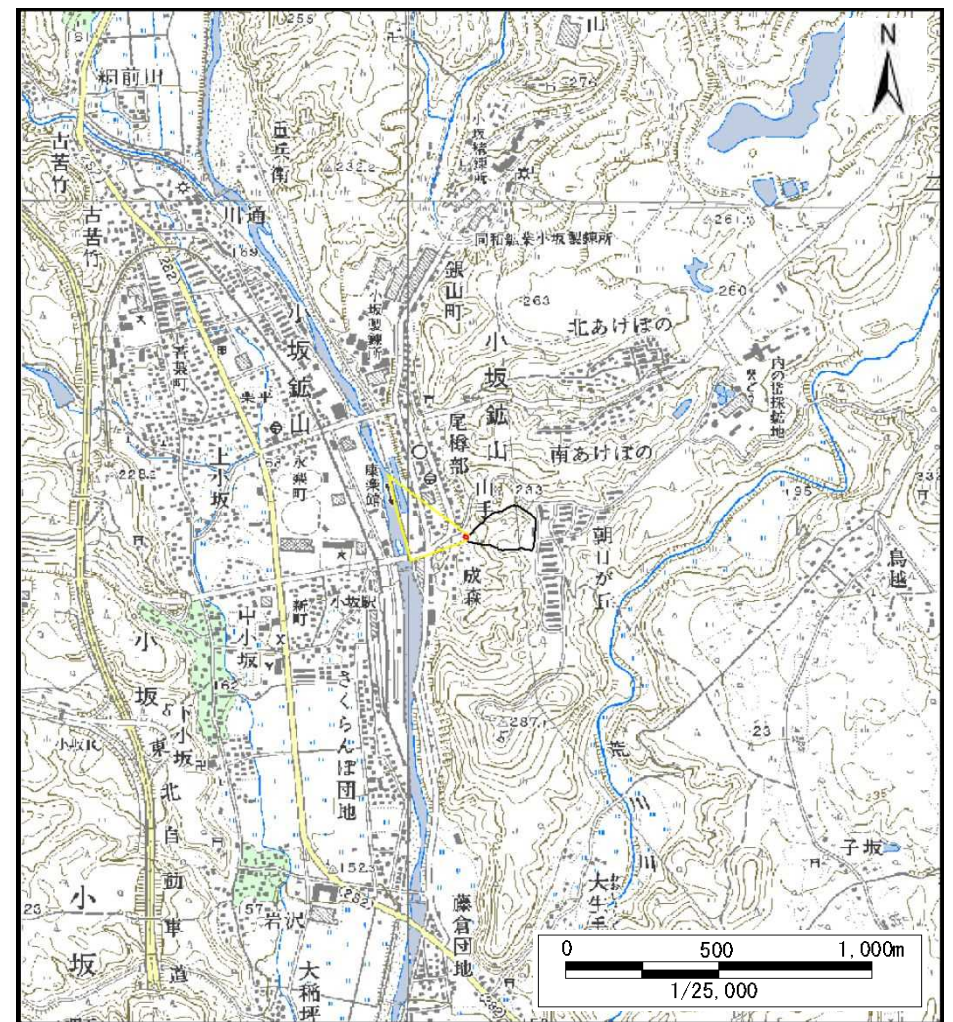


土砂災害警戒区域等の指定の公示に係る図書（その1）



(1/200,000)



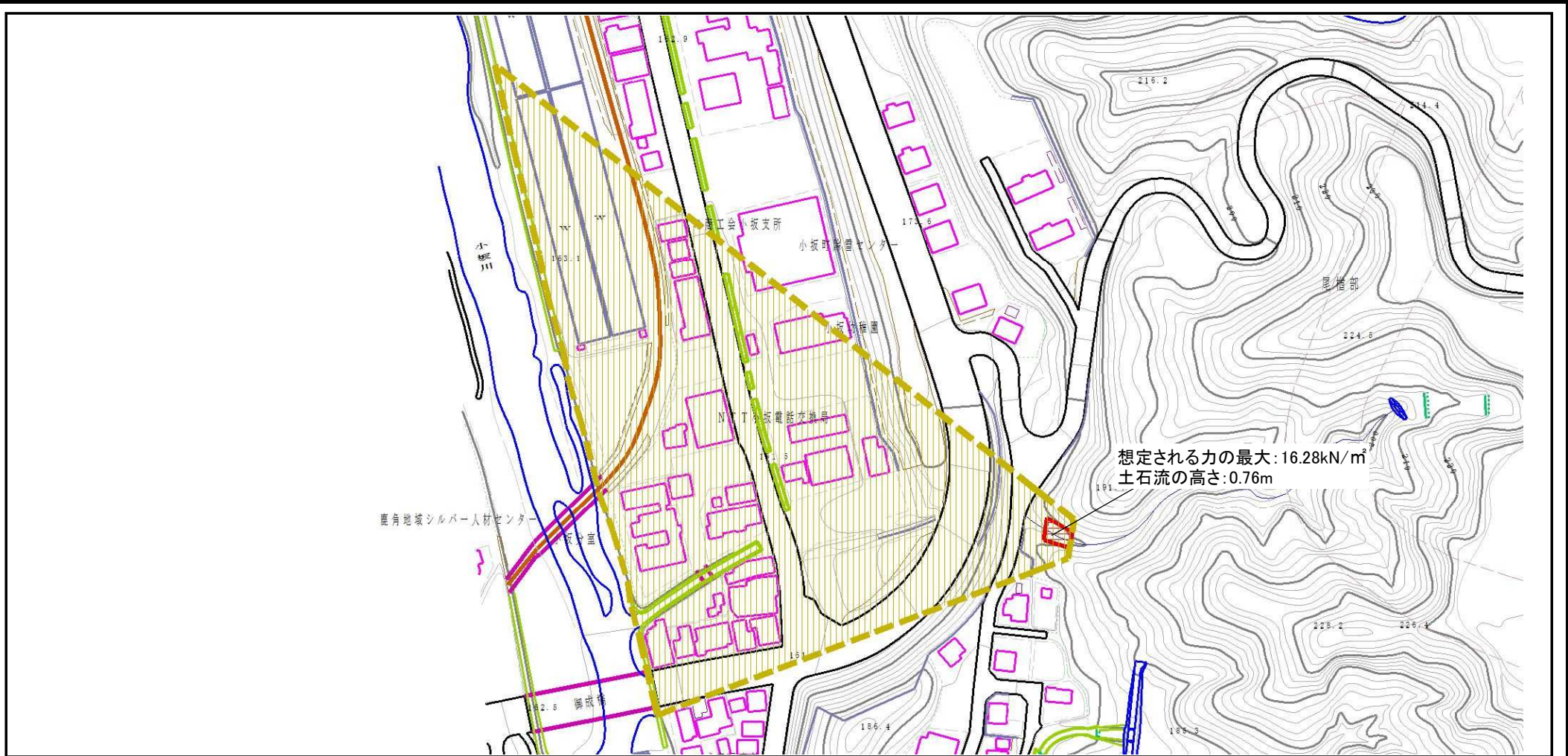
(1/25,000)

様式-1 (土)
土砂災害警戒区域・土砂災害特別警戒区域 位置図

| | |
|---------|-------------------|
| 自然現象の種類 | 土石流 |
| 溪流番号 | I-0074 |
| 溪流名 | 山手沢 |
| 所在地 | 秋田県鹿角郡小坂町小坂鉦山字尾樽部 |

この地図は、国土地理院長の承認を得て、同院発行の数値地図200000(地図画像)及び数値地図25000(地図画像)を複製したものである。(承認番号 平24情複、第253号)

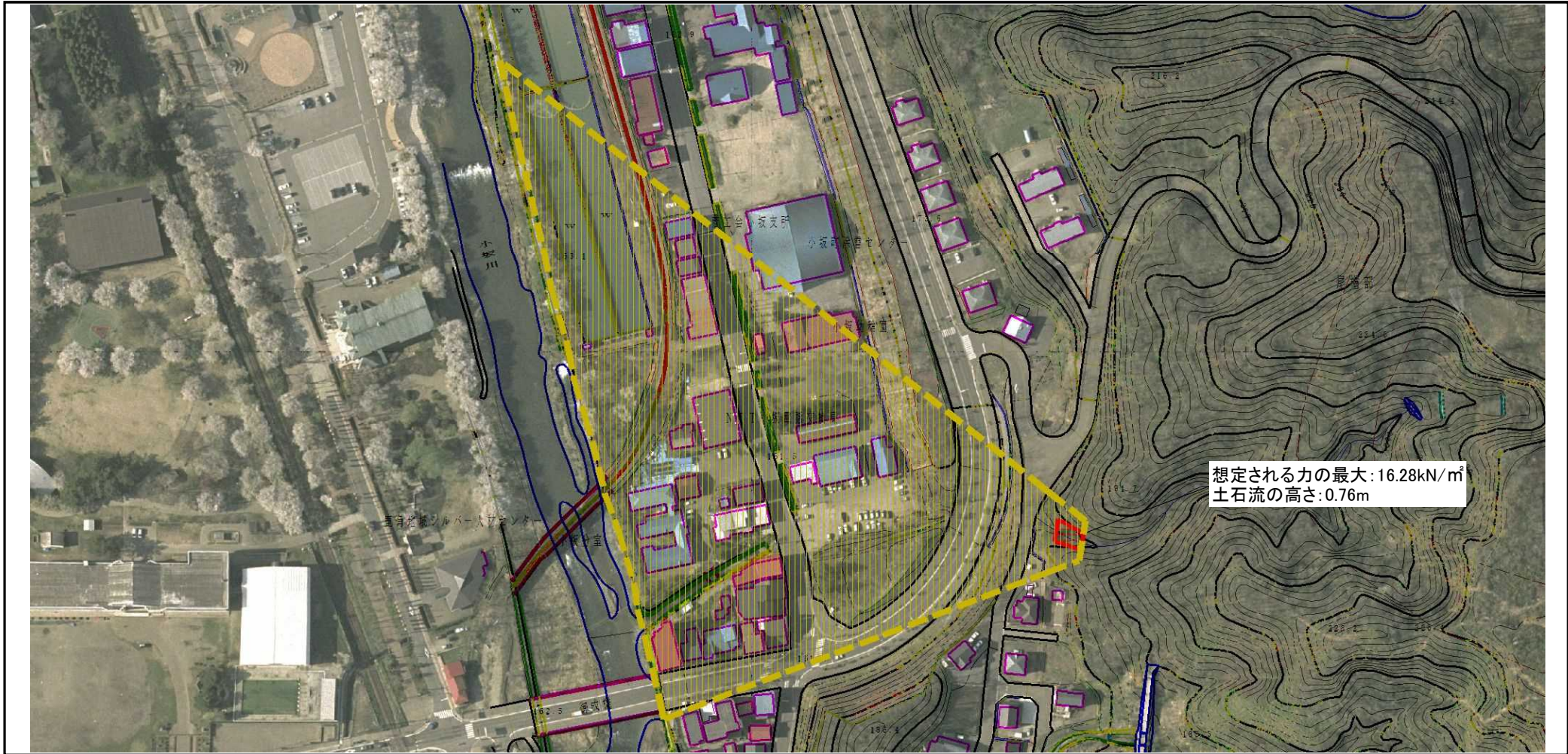
土砂災害警戒区域等の指定の公示に係る図書 (その2)



0 1 × 100m

| | | | | | | | |
|--|-----------------------------------|-------------------------|--------------------|---------|------------|------|-------------------|
| 様式-2 (土) 土砂災害警戒区域・土砂災害特別警戒区域 区域図 | 土砂災害防止法施行令第二条の基準に該当する区域 | | N 縮尺 1:2,500 | 自然現象の種類 | 土石流 | 溪流番号 | I-0074 |
| | 土砂災害防止法施行令第三条の基準に該当する区域 その他の区域 | 土砂災害防止法施行令第三条の基準に該当する区域 | | 告示番号 | 第49号 | 溪流名 | 山手沢 |
| | | 土砂災害防止法施行令第三条の基準に該当する区域 | | 告示年月日 | 平成28年1月22日 | 所在地 | 秋田県鹿角郡小坂町小坂鉾山字尾樽部 |
| | | その他の区域 | | | | | |

土砂災害警戒区域等の指定の公示に係る図書 (その2)



0 1 × 100m

様式-2 (土)
土砂災害警戒区域・土砂災害特別警戒区域
区域図

| | | | | | | | |
|-------------------------|--|--|--------------------|---------|------------|------|-------------------|
| 土砂災害防止法施行令第二条の基準に該当する区域 | | | N 縮尺 1:2,500 | 自然現象の種類 | 土石流 | 溪流番号 | I-0074 |
| 土砂災害防止法施行令第三条の基準に該当する区域 | 土石流の高さが1mを超える場合、土石等の移動による力が50kN/m ² を超える区域 | | | 告示番号 | 第49号 | 溪流名 | 山手沢 |
| | 土石流の高さが1mを超える場合、土石等の移動による力が50kN/m ² を超えない区域 | | | 告示年月日 | 平成28年1月22日 | 所在地 | 秋田県鹿角郡小坂町小坂鉾山字尾樽部 |
| その他の区域 | | | | | | | |

