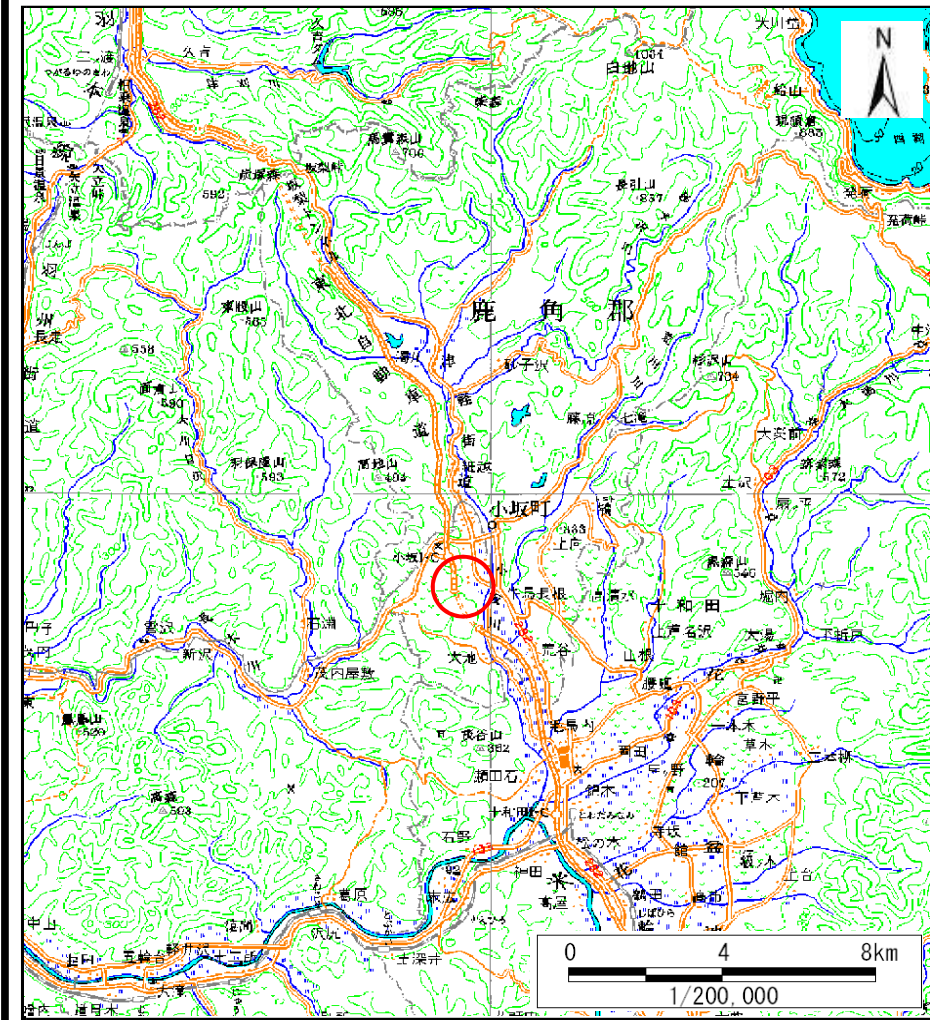
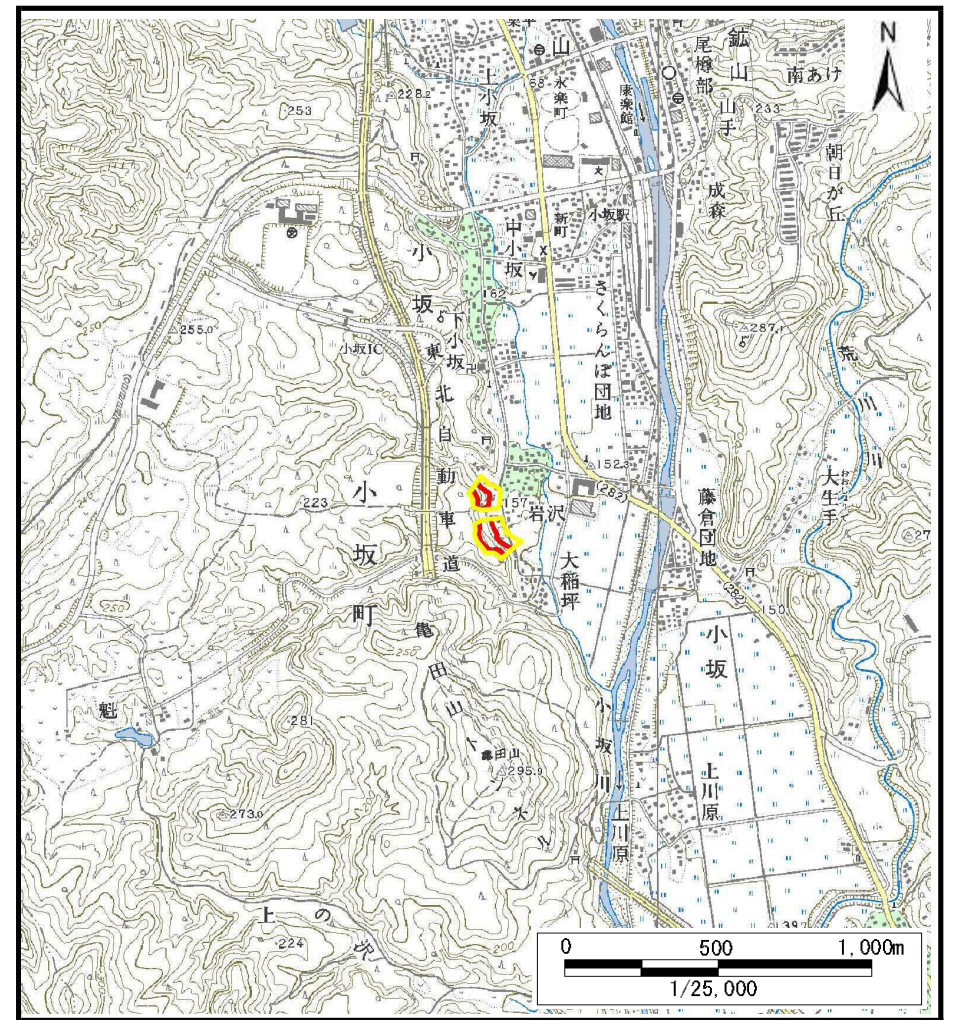


土砂災害警戒区域等の指定の公示に係る図書（その1）



(1/200,000)

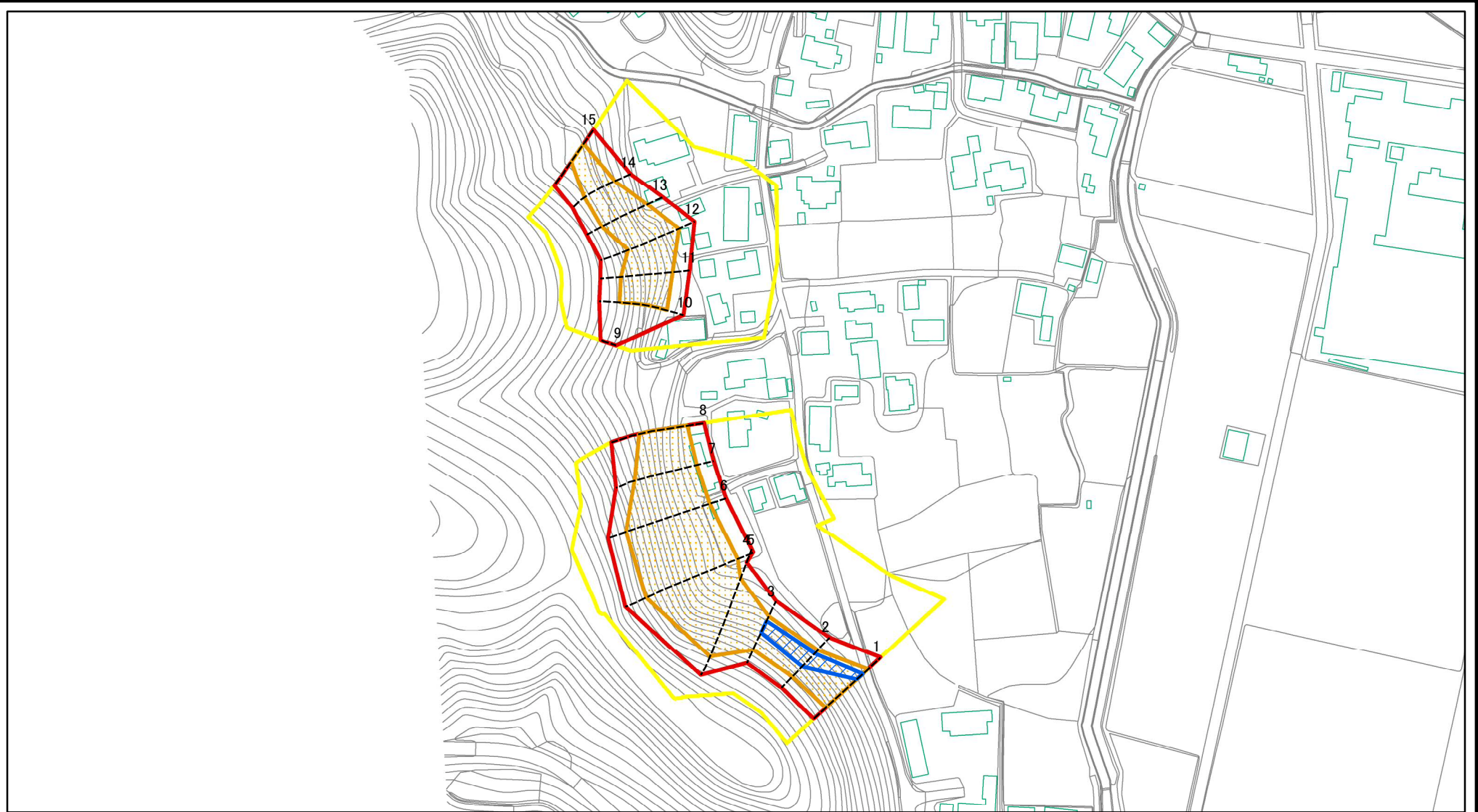


(1/25,000)

様式-1 (急) 土砂災害警戒区域 位置図	自然現象の種類	急傾斜地の崩壊
	溪流番号	I-103
	溪流名	岩沢
	所在地	秋田県鹿角郡小坂町小坂字岩沢平

この地図は、国土地理院長の承認を得て、同院発行の数値地図200000(地図画像)及び数値地図25000(地図画像)を複製したものである。(承認番号 平24情復、第253号)

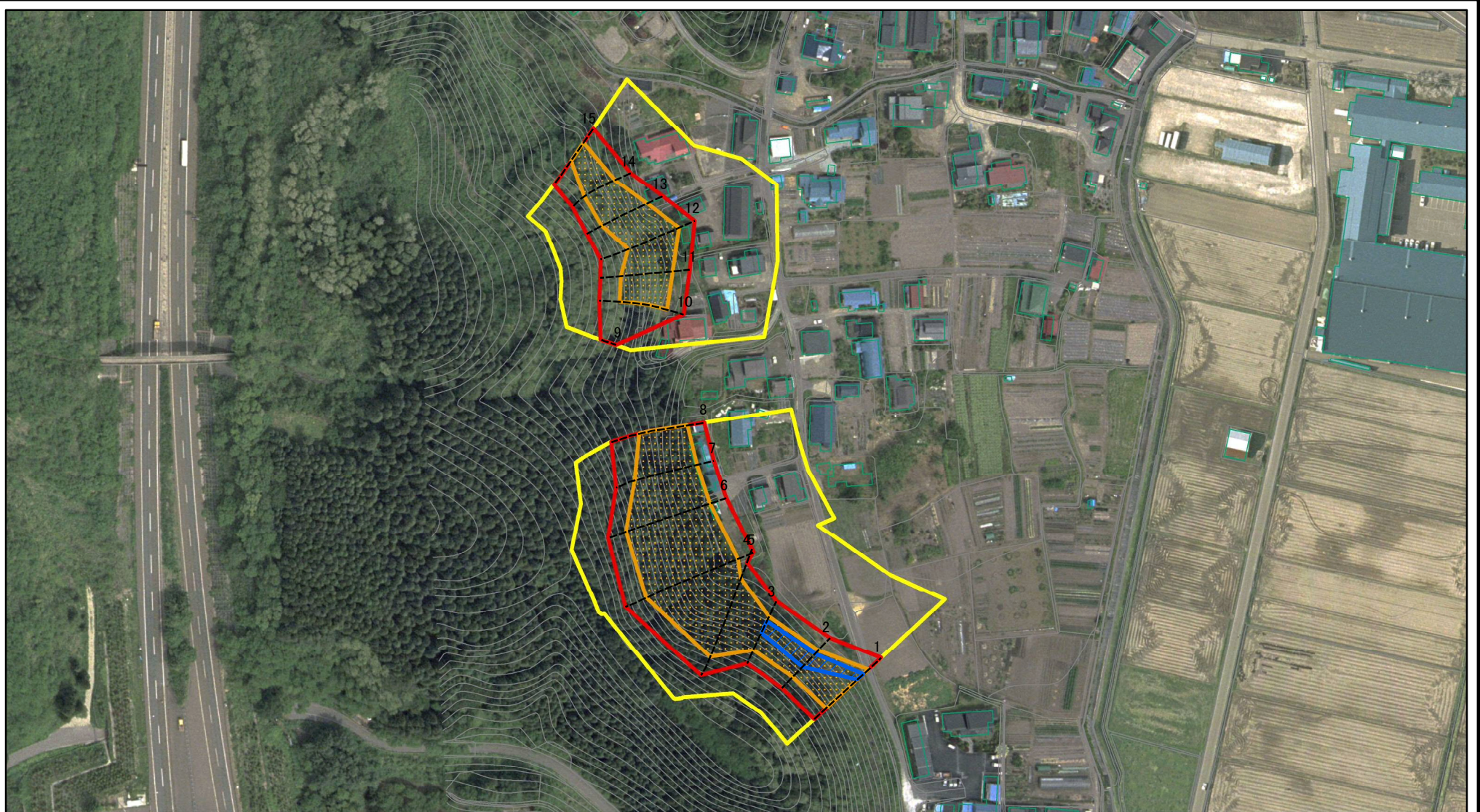
土砂災害警戒区域等の指定の公示に係る図書(その2)



図中の数字は横断測線番号を示す

様式-2(急) 土砂災害警戒区域・土砂災害特別警戒区域 区域図(その1)	土砂災害防止法施行令第二条の基準に該当する区域		N 縮尺 1:2,500	自然現象の種類	急傾斜地の崩壊	箇所番号	I-103
	土砂災害防止法施行令第三条の基準に該当する区域			告示番号	第49号	箇所名	岩沢
	それ以外の区域			告示年月日	平成28年1月22日	所在地	秋田県鹿角郡小坂町小坂字岩沢平

土砂災害警戒区域等の指定の公示に係る図書(その2)



図中の数字は横断測線番号を示す

様式-2(急)

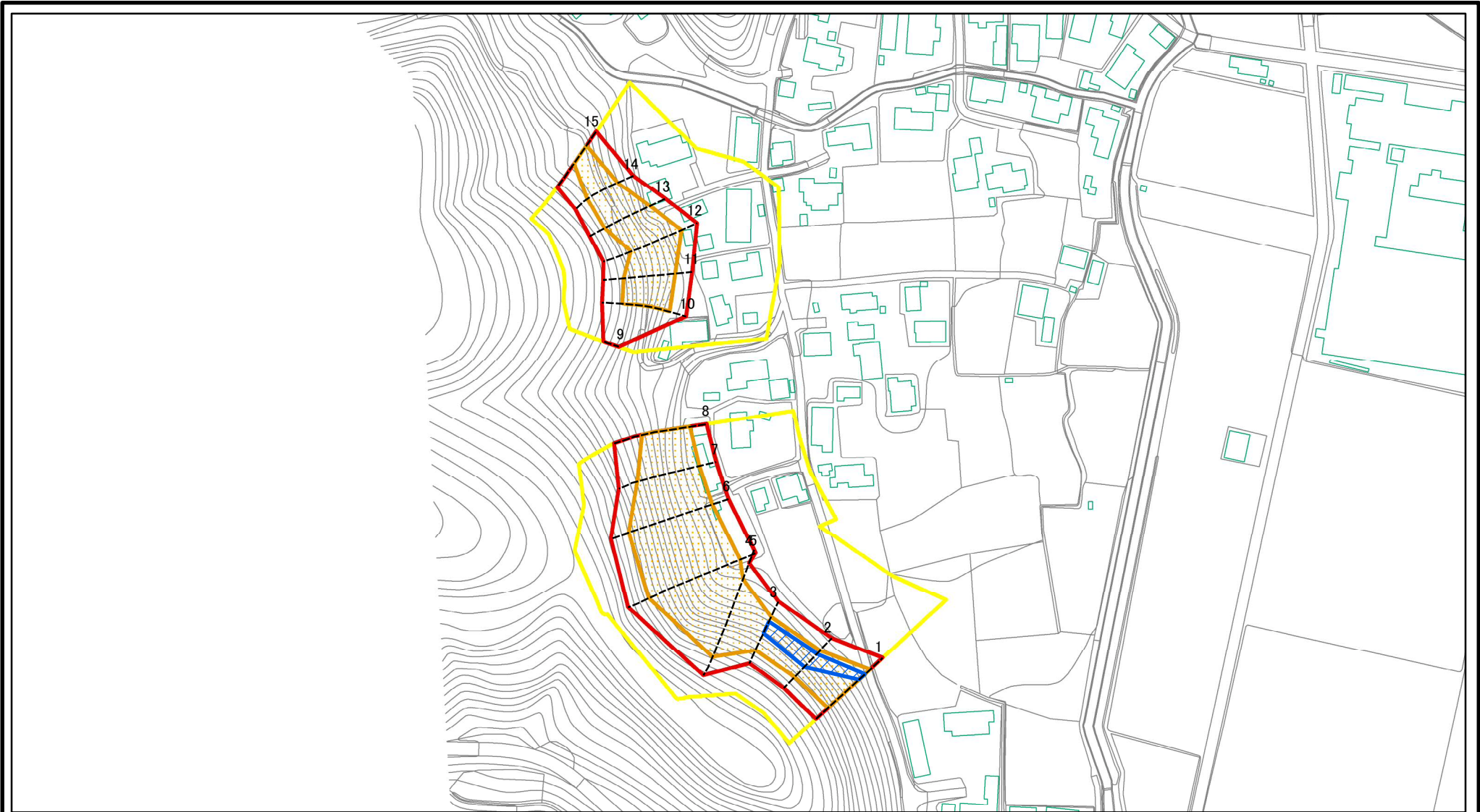
土砂災害警戒区域・土砂災害特別警戒区域
区域図(その1)

土砂災害防止法施行令第二条の基準に該当する区域	
土砂災害防止法施行令第三条の基準に該当する区域	
それ以外の区域	

	縮尺
	1:2,500

自然現象の種類	急傾斜地の崩壊	箇所番号	I-103
告示番号	第49号	箇所名	岩沢
告示年月日	平成28年1月22日	所在地	秋田県鹿角郡小坂町小坂字岩沢平

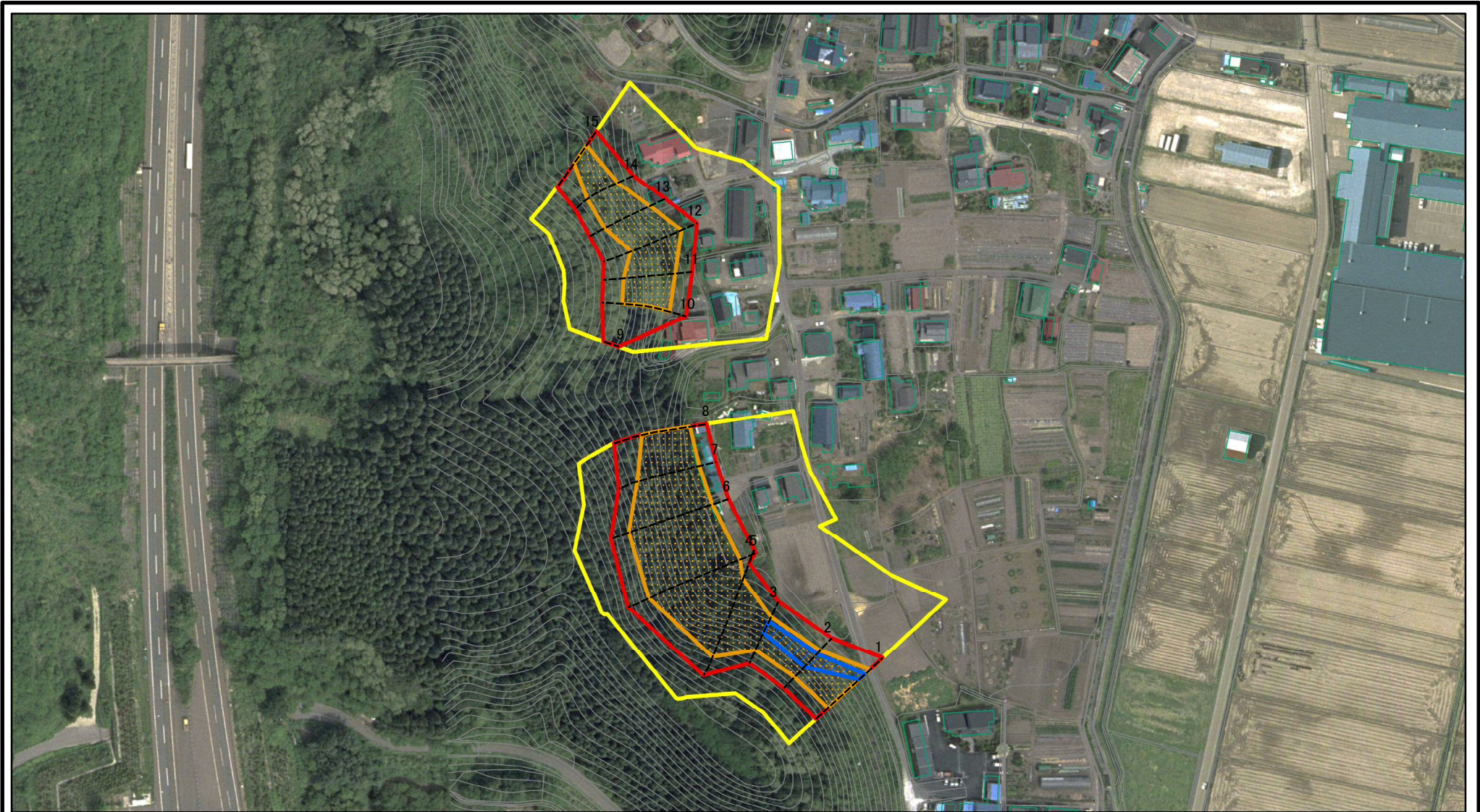
土砂災害警戒区域等の指定の公示に係る図書(その2-1)



図中の数字は横断測線番号を示す

様式-2-1(急) 土砂災害警戒区域・土砂災害特別警戒区域 区域図(その2)	土砂災害防止法施行令第二条の基準に該当する区域		N 縮尺 1:2,500	自然現象の種類	急傾斜地の崩壊	箇所番号	I-103	
	土砂災害防止法施行令第三条の基準に該当する区域			告示番号	第49号	箇所名	岩沢	
	土砂等の(移動)高さが1m以下の場合、土砂等の移動による力が100kN/m ² を超える区域			告示年月日	平成28年1月22日	所在地	秋田県鹿角郡小坂町小坂字岩沢平	
	土砂等の堆積の高さが3mを超える区域			告示年月日	平成28年1月22日	所在地	秋田県鹿角郡小坂町小坂字岩沢平	
それ以外の区域								

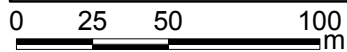
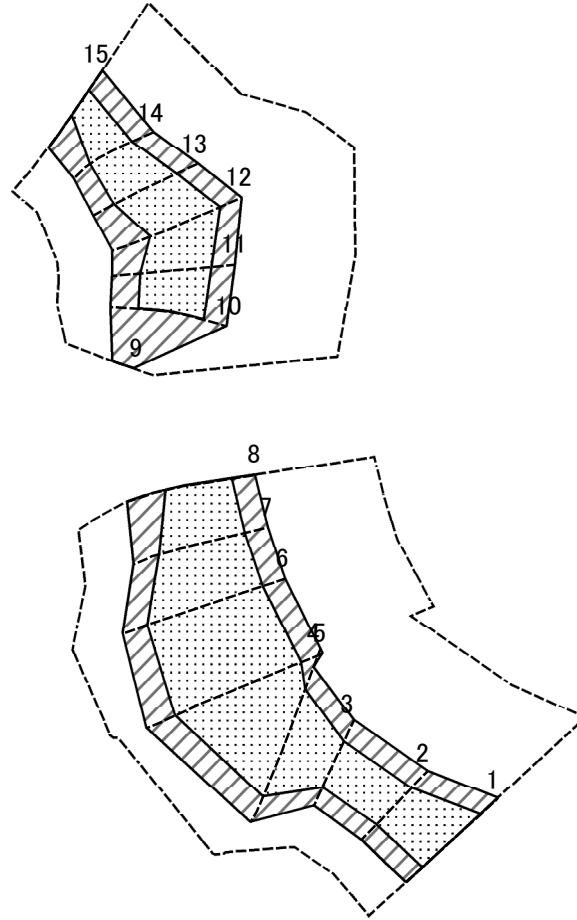
土砂災害警戒区域等の指定の公示に係る図書(その2-1)



図中の数字は横断測線番号を示す

様式-2-1(急) 土砂災害警戒区域・土砂災害特別警戒区域 区域図(その2)	土砂災害防止法施行令第二条の基準に該当する区域		N 縮尺 1:2,500	自然現象の種類	急傾斜地の崩壊	箇所番号	I-103
	土砂災害防止法施行令第三条の基準に該当する区域			告示番号	第49号	箇所名	岩沢
	土砂等の(移動)高さが1m以下の場合、土砂等の移動による力が100kN/m ² を超える区域		告示年月日	平成28年1月22日	所在地	秋田県鹿角郡小坂町小坂字岩沢平	
	土砂等の堆積の高さが3mを超える区域						
それ以外の区域							

土砂災害警戒区域等の指定の公示に係る図書(その2-2)



図中の数字は横断測線番号を示す

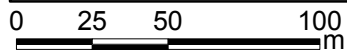
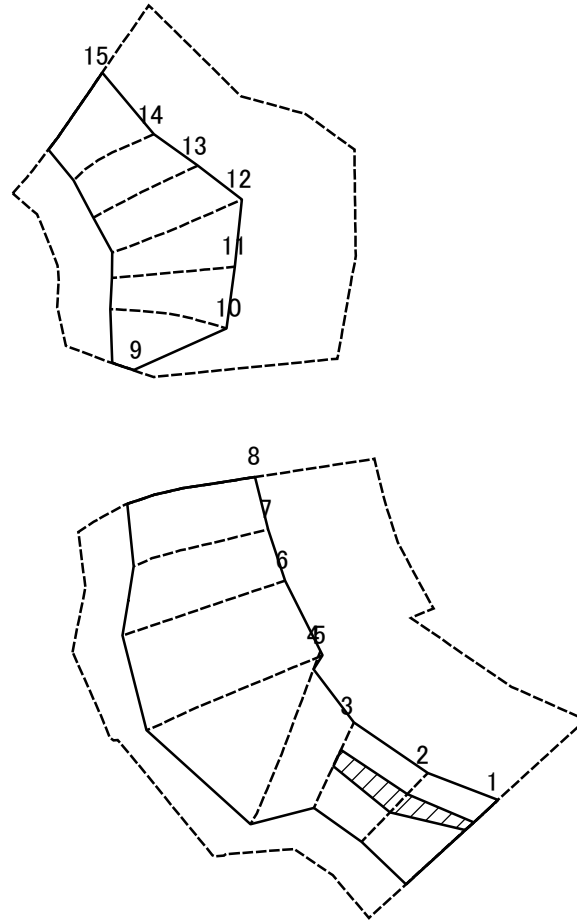
様式-2-2(急)
土砂災害特別警戒区域の区域区分図
(急傾斜地の崩壊に伴う土石等の移動により
建築物の地上部に作用すると想定される力)

土砂災害防止法施行令第二条の基準に該当する区域		
土砂災害防止法 施行令第三条の 基準に該当する 区域	土石等の(移動)高さが1m以下の場合、 土石等の移動による力が100kN/mを超える区域	
	それ以外の区域	

N	縮尺
1:2,500	

自然現象 の種類	急傾斜地の崩壊	箇所番号	I-103
告示番号	第49号	箇所名	岩沢
告示年月日	平成28年1月22日	所在地	秋田県鹿角郡小坂町小坂字岩沢平

土砂災害警戒区域等の指定の公示に係る図書(その2-3)



図中の数字は横断測線番号を示す

様式-2-3(急)
土砂災害特別警戒区域の区域区分図
(急傾斜地の崩壊に伴う土石等の堆積により
建築物の地上部に作用すると想定される力)

土砂災害防止法施行令第二条の基準に該当する区域	
土砂災害防止法施行令第三条の基準に該当する区域	
それ以外の区域	

N
縮尺
1:2,500

自然現象の種類	急傾斜地の崩壊	箇所番号	I-103
告示番号	第49号	箇所名	岩沢
告示年月日	平成28年1月22日	所在地	秋田県鹿角郡小坂町小坂字岩沢平

土砂災害警戒区域等の指定の公示に係る図書(その3)

横断測線の区間	土石等の移動により建築物の地上部に作用すると想定される力				土石等の堆積により建築物の地上部に作用すると想定される力				横断測線の区間	土石等の移動により建築物の地上部に作用すると想定される力				土石等の堆積により建築物の地上部に作用すると想定される力			
	土石等の(移動)高さが1m以下の場合、土石等の移動による力が100kN/m ² を超える区域		それ以外の区域		土石等の堆積の高さが3mを超える区域		それ以外の区域			土石等の(移動)高さが1m以下の場合、土石等の移動による力が100kN/m ² を超える区域		それ以外の区域		土石等の堆積の高さが3mを超える区域		それ以外の区域	
	力の大きさのうち最大のもの (kN/m ²)	土石等の高さ (m)	力の大きさのうち最大のもの (kN/m ²)	土石等の高さ (m)	力の大きさのうち最大のもの (kN/m ²)	土石等の高さ (m)	力の大きさのうち最大のもの (kN/m ²)	土石等の高さ (m)		力の大きさのうち最大のもの (kN/m ²)	土石等の高さ (m)	力の大きさのうち最大のもの (kN/m ²)	土石等の高さ (m)	力の大きさのうち最大のもの (kN/m ²)	土石等の高さ (m)	力の大きさのうち最大のもの (kN/m ²)	土石等の高さ (m)
1 ~ 2	148.59	1.00	100.00	1.00	17.90	3.54	15.16	3.00	~								
2 ~ 3	144.48	1.00	100.00	1.00	17.90	3.54	15.16	3.00	~								
3 ~ 4	144.48	1.00	100.00	1.00	-	-	15.16	3.00	~								
4 ~ 5	143.07	1.00	100.00	1.00	-	-	14.85	2.94	~								
5 ~ 6	147.81	1.00	100.00	1.00	-	-	15.12	2.99	~								
6 ~ 7	147.81	1.00	100.00	1.00	-	-	15.12	2.99	~								
7 ~ 8	140.90	1.00	100.00	1.00	-	-	14.44	2.86	~								
									~								
9 ~ 10	-	-	100.00	1.00	-	-	12.79	2.53	~								
10 ~ 11	136.44	1.00	100.00	1.00	-	-	14.37	2.84	~								
11 ~ 12	136.44	1.00	100.00	1.00	-	-	14.37	2.84	~								
12 ~ 13	143.20	1.00	100.00	1.00	-	-	14.99	2.97	~								
13 ~ 14	143.20	1.00	100.00	1.00	-	-	14.99	2.97	~								
14 ~ 15	137.79	1.00	100.00	1.00	-	-	13.66	2.70	~								
									~								
									~								
									~								
									~								
									~								
									~								
									~								
									~								
									~								
									~								
									~								
									~								
									~								
									~								
様式-3(急) 建築物の構造の規制に必要な衝撃に関する事項					自然現象の種類		急傾斜地の崩壊		箇所番号		I-103						
					告示番号		第 4 9 号		箇所名		岩沢						
					告示年月日		平成 2 8 年 1 月 2 2 日		所在地		秋田県鹿角郡小坂町小坂字岩沢平						