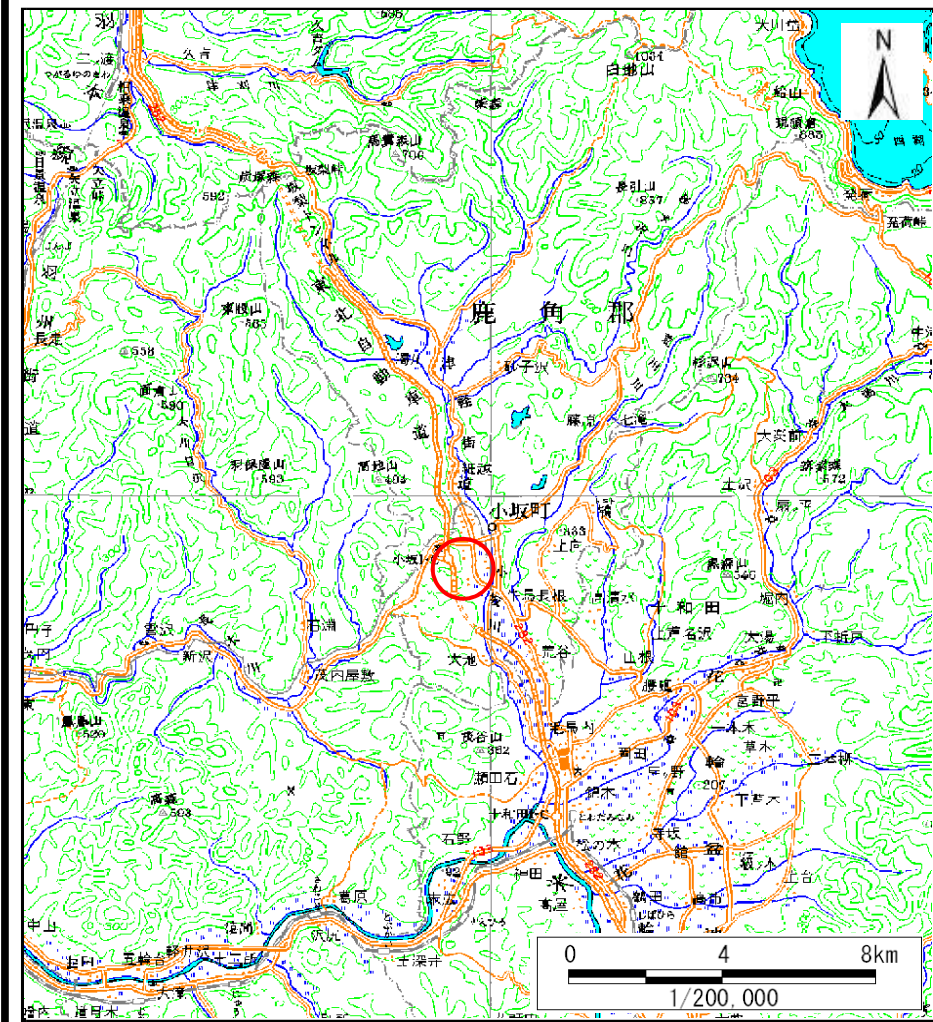
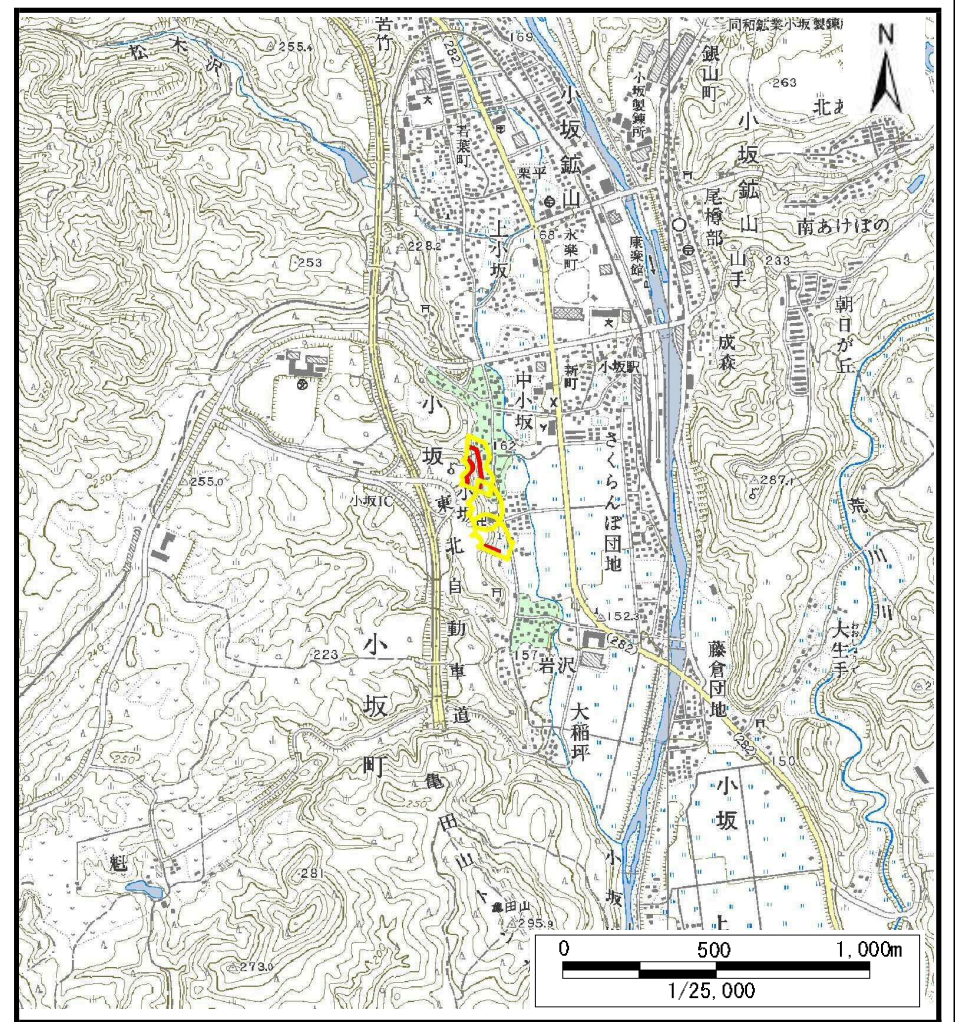


土砂災害警戒区域等の指定の公示に係る図書（その1）



(1/200,000)

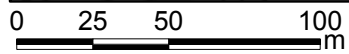
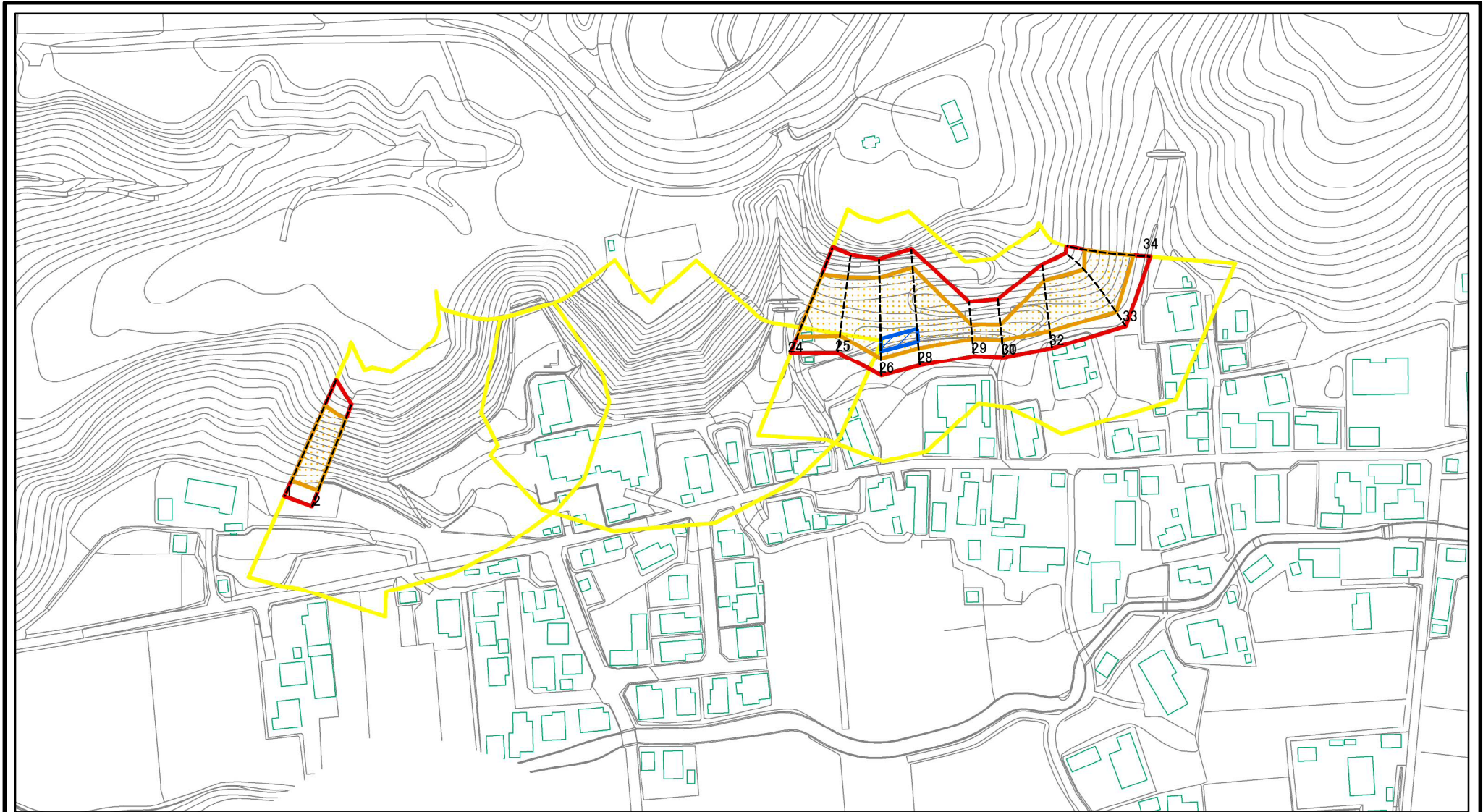


(1/25,000)

| | | |
|--------------------------|---------|----------------------|
| 様式-1 (急) 土砂災害警戒区域 位置図 | 自然現象の種類 | 急傾斜地の崩壊 |
| | 溪流番号 | I-100 |
| | 溪流名 | 下小坂 |
| | 所在地 | 秋田県鹿角郡小坂町小坂字中小坂及び下小坂 |

この地図は、国土地理院長の承認を得て、同院発行の数値地図200000(地図画像)及び数値地図25000(地図画像)を複製したものである。(承認番号 平24情複、第253号)

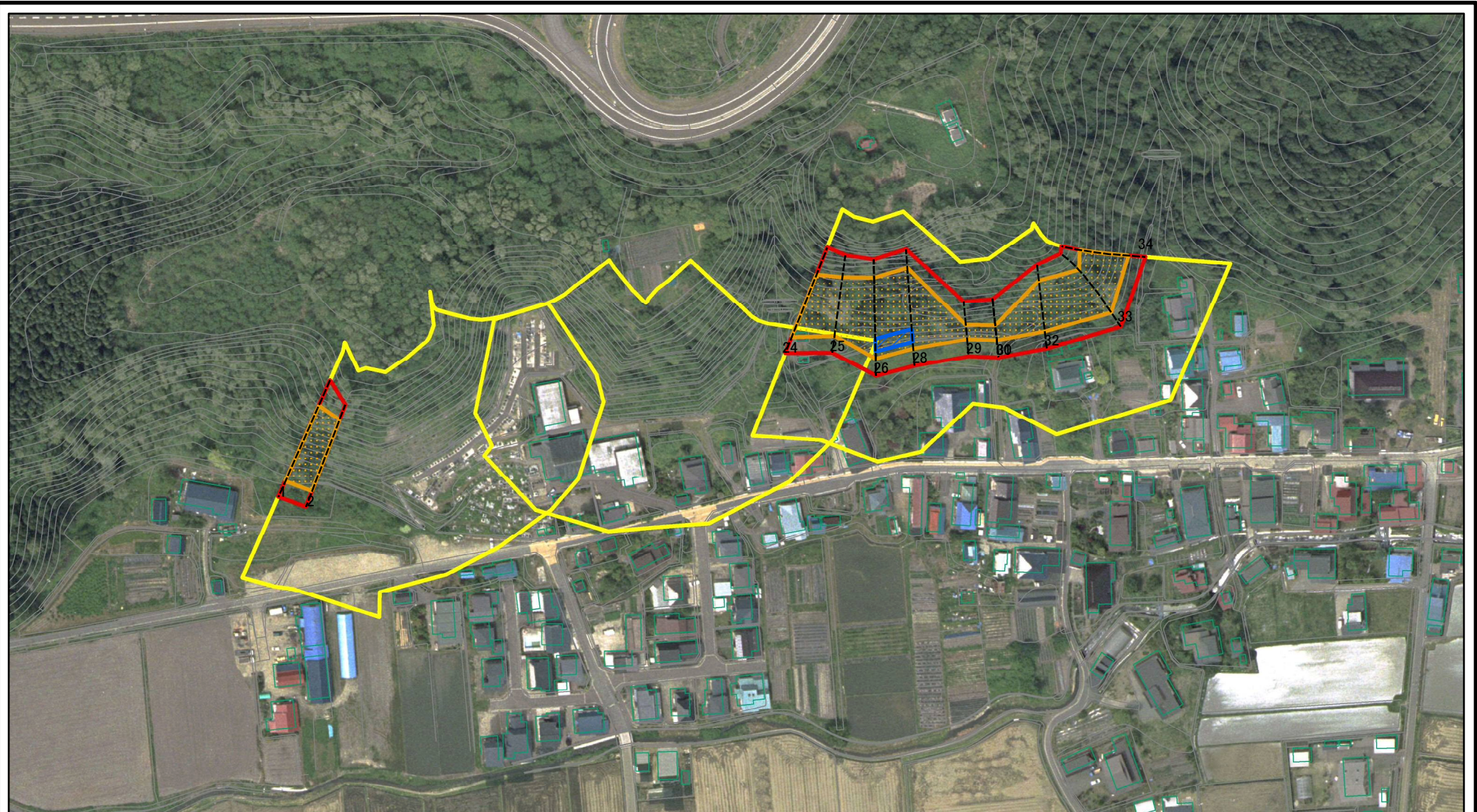
土砂災害警戒区域等の指定の公示に係る図書(その2)



図中の数字は横断測線番号を示す

| | | | | | | | |
|--|-------------------------|--|---|------|---------|-----|--------------------------|
| 様式-2(急) 土砂災害警戒区域・土砂災害特別警戒区域 区域図(その1) | 土砂災害防止法施行令第二条の基準に該当する区域 | | 自然現象の種類 急傾斜地の崩壊 告示番号 第49号 告示年月日 平成28年1月22日 | 箇所番号 | I-100 | | |
| | 土砂災害防止法施行令第三条の基準に該当する区域 | | | 縮尺 | 1:2,500 | 箇所名 | 下小坂 |
| | それ以外の区域 | | | 縮尺 | 1:2,500 | 所在地 | 秋田県鹿角郡小坂町小坂 字中小坂及び下小坂 |

土砂災害警戒区域等の指定の公示に係る図書(その2)

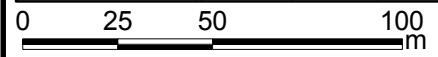
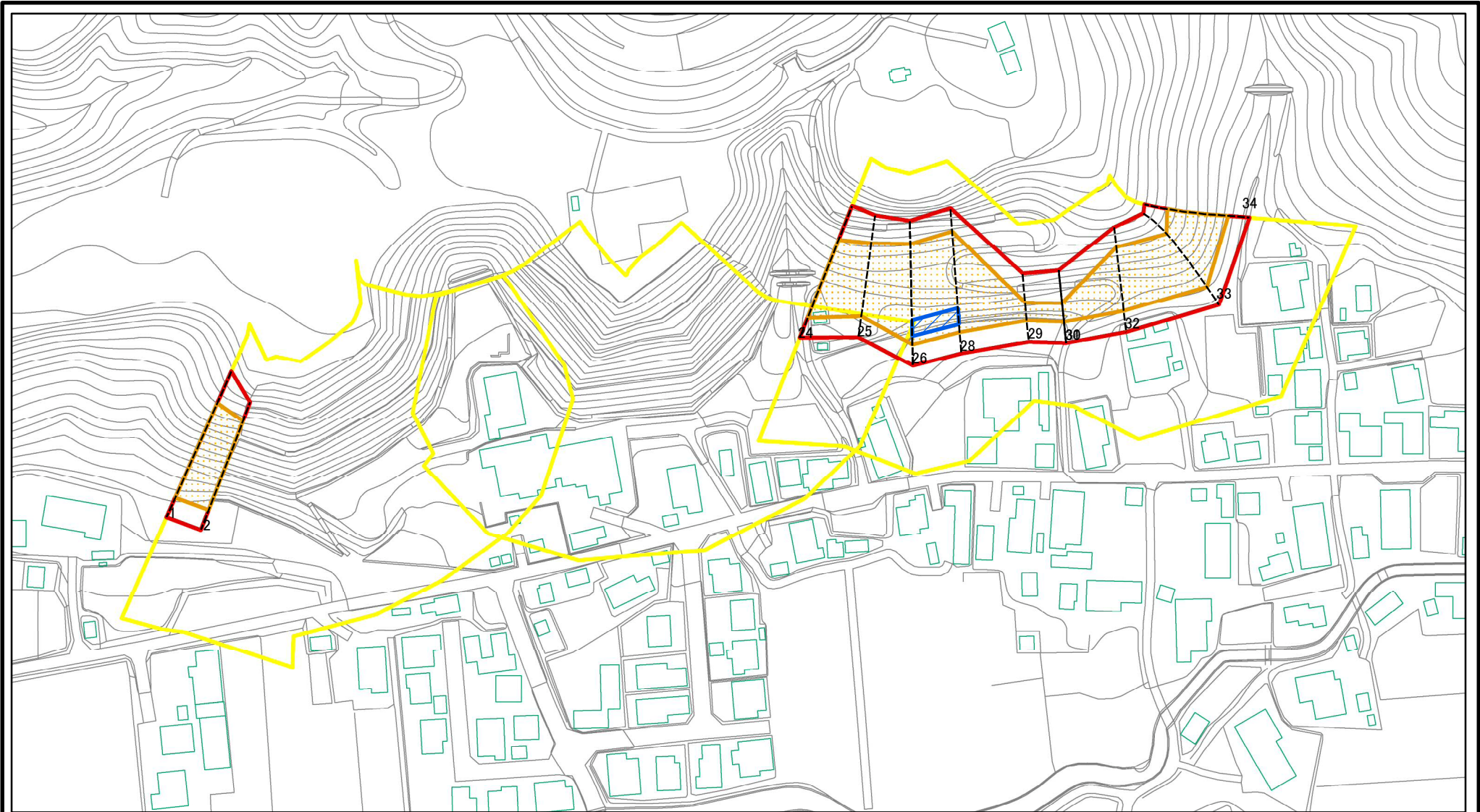


0 25 50 100
m

図中の数字は横断測線番号を示す

| | | | | | | | |
|--|-------------------------|--|--------------------|------------|---------|----------------------|-------|
| 様式-2(急) 土砂災害警戒区域・土砂災害特別警戒区域 区域図(その1) | 土砂災害防止法施行令第二条の基準に該当する区域 | | Z 縮尺 1:2,500 | 自然現象の種類 | 急傾斜地の崩壊 | 箇所番号 | I-100 |
| | 土砂災害防止法施行令第三条の基準に該当する区域 | | | 告示番号 | 第49号 | 箇所名 | 下小坂 |
| | それ以外の区域 | | 告示年月日 | 平成28年1月22日 | 所在地 | 秋田県鹿角郡小坂町小坂字中小坂及び下小坂 | |

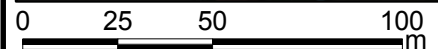
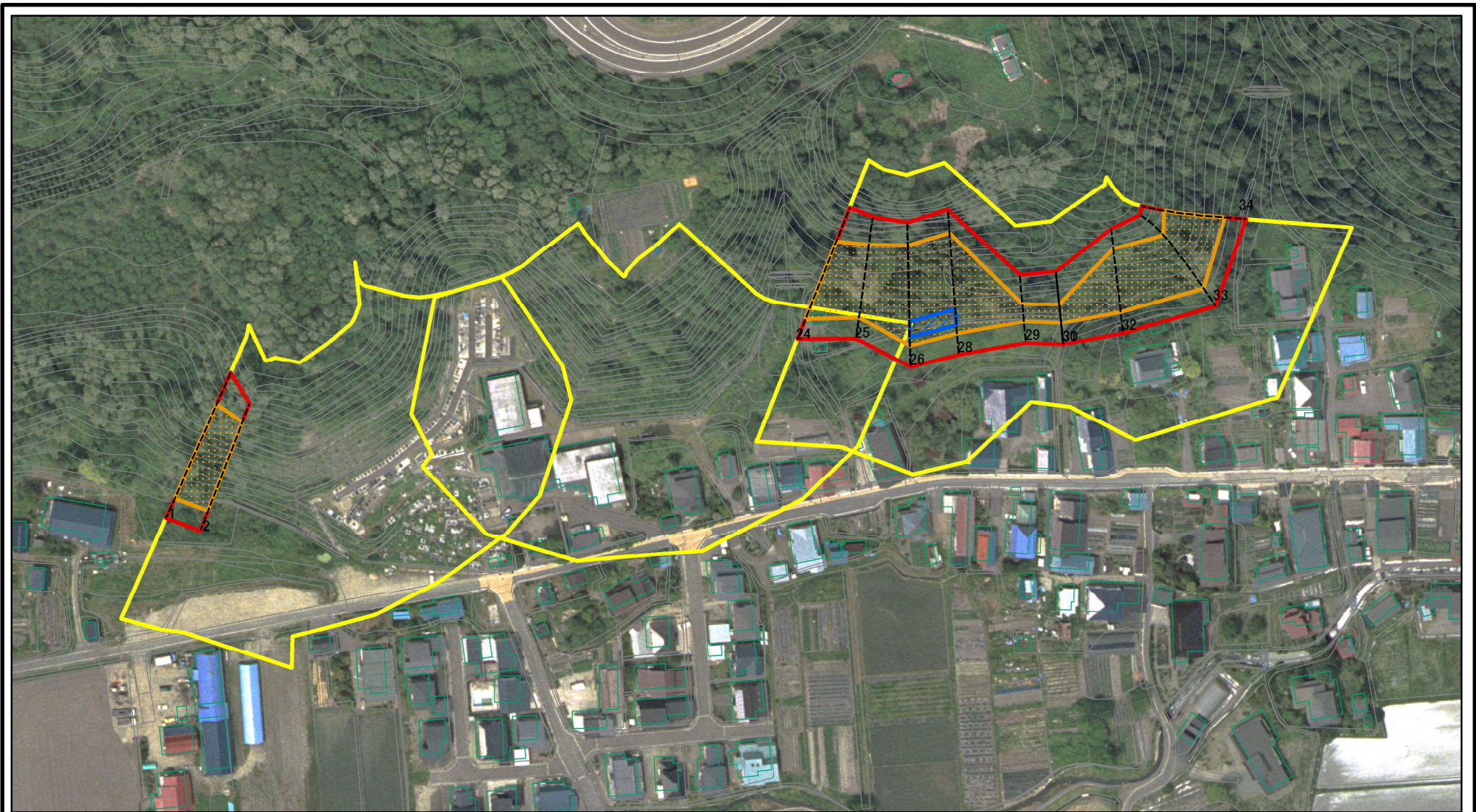
土砂災害警戒区域等の指定の公示に係る図書(その2-1)



図中の数字は横断測線番号を示す

| | | | | | | | |
|---|-------------------------|--|-------------------|---------|------------|------|----------------------|
| 様式-2-1(急) 土砂災害警戒区域・土砂災害特別警戒区域 区域図(その2) | 土砂災害防止法施行令第二条の基準に該当する区域 | | 縮尺 1:2,000 | 自然現象の種類 | 急傾斜地の崩壊 | 箇所番号 | I-100 |
| | 土砂災害防止法施行令第三条の基準に該当する区域 | | | 告示番号 | 第49号 | 箇所名 | 下小坂 |
| | それ以外の区域 | | | 告示年月日 | 平成28年1月22日 | 所在地 | 秋田県鹿角郡小坂町小坂字中小坂及び下小坂 |

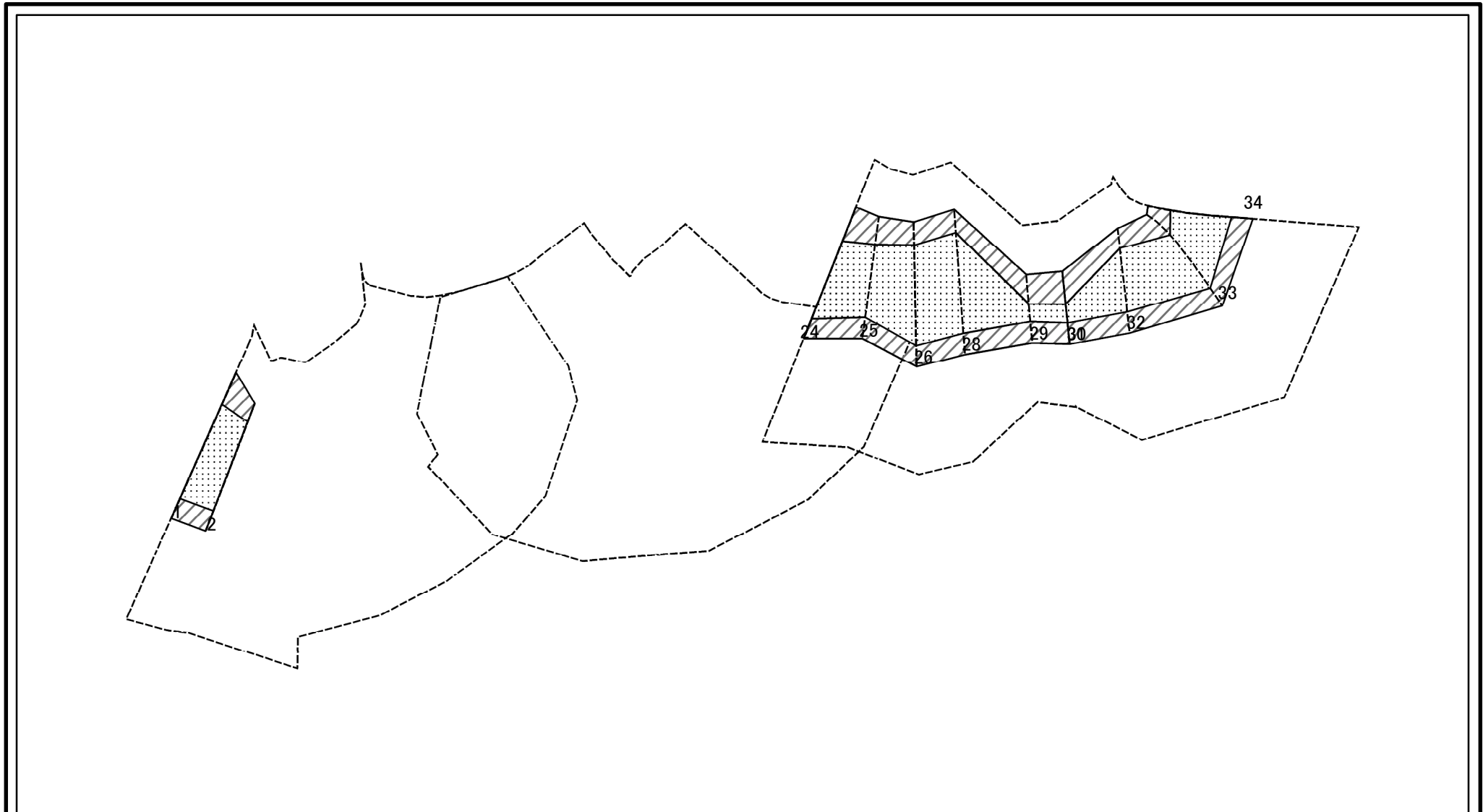
土砂災害警戒区域等の指定の公示に係る図書(その2-1)



図中の数字は横断測線番号を示す

| | | | | | | | |
|---|---|--|-------------------|------------|---------|----------------------|-------|
| 様式-2-1(急) 土砂災害警戒区域・土砂災害特別警戒区域 区域図(その2) | 土砂災害防止法施行令第二条の基準に該当する区域 | | 縮尺 1:2,000 | 自然現象の種類 | 急傾斜地の崩壊 | 箇所番号 | I-100 |
| | 土砂災害防止法施行令第三条の基準に該当する区域 | | | 告示番号 | 第49号 | 箇所名 | 下小坂 |
| | 土砂等の(移動)高さが1m以下の場合、土砂等の移動による力が100kN/m ² を超える区域 | | 告示年月日 | 平成28年1月22日 | 所在地 | 秋田県鹿角郡小坂町小坂字中小坂及び下小坂 | |
| | 土砂等の堆積の高さが3mを超える区域 | | それ以外の区域 | | | | |

土砂災害警戒区域等の指定の公示に係る図書(その2-2)



図中の数字は横断測線番号を示す

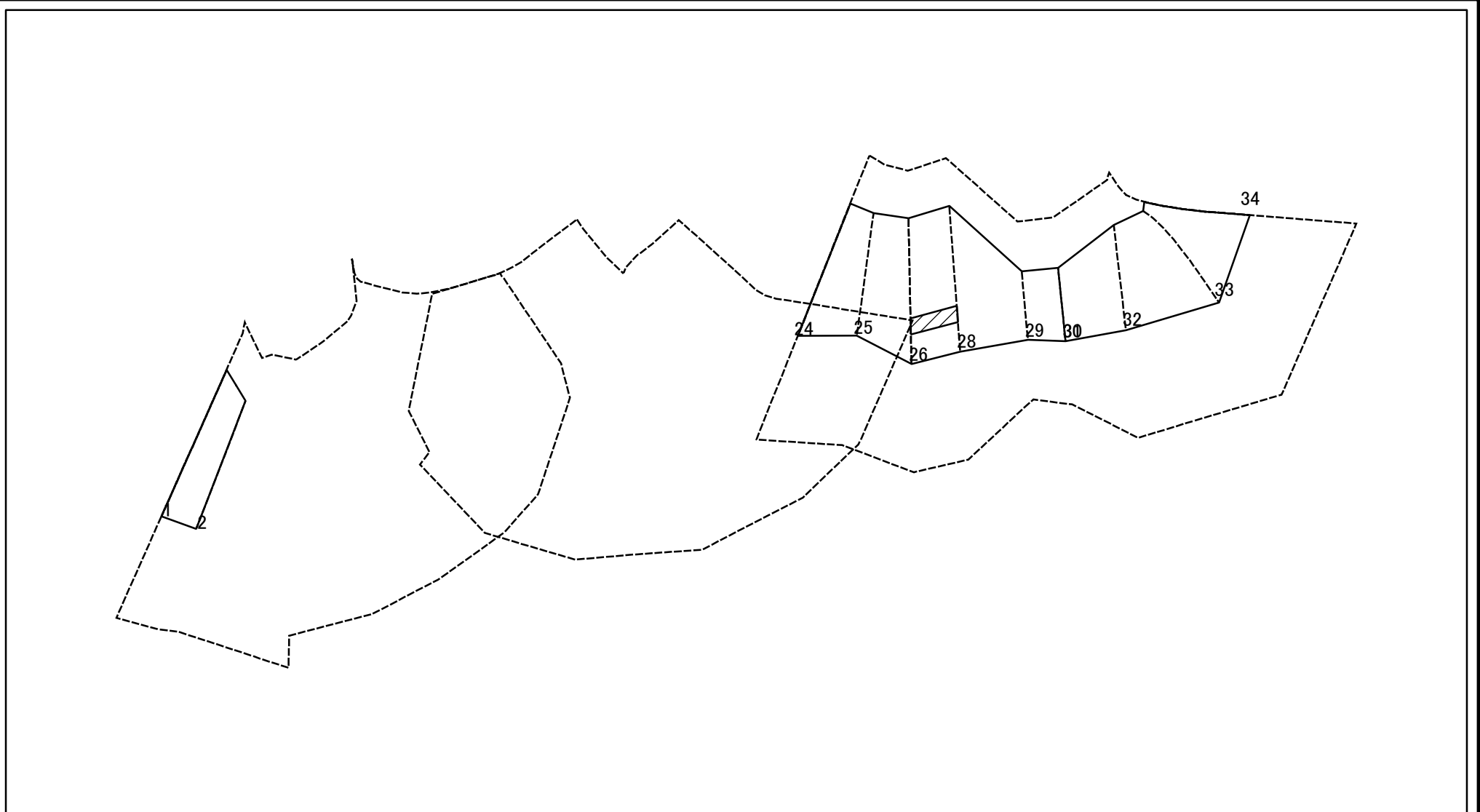
様式-2-2(急)
土砂災害特別警戒区域の区域区分図
(急傾斜地の崩壊に伴う土石等の移動により
建築物の地上部に作用すると想定される力)

| | |
|-------------------------|--|
| 土砂災害防止法施行令第二条の基準に該当する区域 | |
| 土砂災害防止法施行令第三条の基準に該当する区域 | |
| それ以外の区域 | |

| | |
|--|---------|
| | 縮尺 |
| | 1:2,000 |

| | | | |
|---------|------------|------|--------------------------|
| 自然現象の種類 | 急傾斜地の崩壊 | 箇所番号 | I-100 |
| 告示番号 | 第49号 | 箇所名 | 下小坂 |
| 告示年月日 | 平成28年1月22日 | 所在地 | 秋田県鹿角郡小坂町小坂 字中小坂及び下小坂 |

土砂災害警戒区域等の指定の公示に係る図書(その2-3)



図中の数字は横断測線番号を示す

様式-2-3(急)
 土砂災害特別警戒区域の区域区分図
 (急傾斜地の崩壊に伴う土石等の堆積により
 建築物の地上部に作用すると想定される力)

| | |
|-------------------------|--|
| 土砂災害防止法施行令第二条の基準に該当する区域 | |
| 土砂災害防止法施行令第三条の基準に該当する区域 | |
| それ以外の区域 | |

| | |
|--|---------|
| | 縮尺 |
| | 1:2,000 |

| | | | |
|---------|------------|------|--------------------------|
| 自然現象の種類 | 急傾斜地の崩壊 | 箇所番号 | I-100 |
| 告示番号 | 第49号 | 箇所名 | 下小坂 |
| 告示年月日 | 平成28年1月22日 | 所在地 | 秋田県鹿角郡小坂町小坂 字中小坂及び下小坂 |

土砂災害警戒区域等の指定の公示に係る図書(その3)

| 横断測線の区間 | 土石等の移動により建築物の地上部に作用すると想定される力 | | | | 土石等の堆積により建築物の地上部に作用すると想定される力 | | | | 横断測線の区間 | 土石等の移動により建築物の地上部に作用すると想定される力 | | | | 土石等の堆積により建築物の地上部に作用すると想定される力 | | | |
|---------|---|-----------|-----------------------------------|-----------|-----------------------------------|-----------|-----------------------------------|-----------|---------|---|-----------|-----------------------------------|-----------|-----------------------------------|-----------|-----------------------------------|-----------|
| | 土石等の(移動)高さが1m以下の場合、土石等の移動による力が100kN/m ² を超える区域 | | それ以外の区域 | | 土石等の堆積の高さが3mを超える区域 | | それ以外の区域 | | | 土石等の(移動)高さが1m以下の場合、土石等の移動による力が100kN/m ² を超える区域 | | それ以外の区域 | | 土石等の堆積の高さが3mを超える区域 | | それ以外の区域 | |
| | 力の大きさのうち最大のもの(kN/m ²) | 土石等の高さ(m) | 力の大きさのうち最大のもの(kN/m ²) | 土石等の高さ(m) | 力の大きさのうち最大のもの(kN/m ²) | 土石等の高さ(m) | 力の大きさのうち最大のもの(kN/m ²) | 土石等の高さ(m) | | 力の大きさのうち最大のもの(kN/m ²) | 土石等の高さ(m) | 力の大きさのうち最大のもの(kN/m ²) | 土石等の高さ(m) | 力の大きさのうち最大のもの(kN/m ²) | 土石等の高さ(m) | 力の大きさのうち最大のもの(kN/m ²) | 土石等の高さ(m) |
| 1 ~ 2 | 154.51 | 1.00 | 100.00 | 1.00 | - | - | 15.16 | 3.00 | 29 ~ 30 | 112.85 | 1.00 | 100.00 | 1.00 | - | - | 10.06 | 1.99 |
| 2 ~ 3 | - | - | - | - | - | - | - | - | 30 ~ 31 | 111.76 | 1.00 | 100.00 | 1.00 | - | - | 10.73 | 2.12 |
| 4 ~ 5 | - | - | - | - | - | - | - | - | 32 ~ 33 | 147.02 | 1.00 | 100.00 | 1.00 | - | - | 15.16 | 3.00 |
| 5 ~ 6 | - | - | - | - | - | - | - | - | 33 ~ 34 | 139.45 | 1.00 | 100.00 | 1.00 | - | - | 13.91 | 2.75 |
| 6 ~ 7 | - | - | - | - | - | - | - | - | ~ | | | | | | | | |
| 7 ~ 8 | - | - | - | - | - | - | - | - | ~ | | | | | | | | |
| 8 ~ 9 | - | - | - | - | - | - | - | - | ~ | | | | | | | | |
| 9 ~ 10 | - | - | - | - | - | - | - | - | ~ | | | | | | | | |
| 10 ~ 11 | - | - | - | - | - | - | - | - | ~ | | | | | | | | |
| 11 ~ 12 | - | - | - | - | - | - | - | - | ~ | | | | | | | | |
| 13 ~ 14 | - | - | - | - | - | - | - | - | ~ | | | | | | | | |
| 14 ~ 15 | - | - | - | - | - | - | - | - | ~ | | | | | | | | |
| 15 ~ 16 | - | - | - | - | - | - | - | - | ~ | | | | | | | | |
| 16 ~ 17 | - | - | - | - | - | - | - | - | ~ | | | | | | | | |
| 17 ~ 18 | - | - | - | - | - | - | - | - | ~ | | | | | | | | |
| 18 ~ 19 | - | - | - | - | - | - | - | - | ~ | | | | | | | | |
| 19 ~ 20 | - | - | - | - | - | - | - | - | ~ | | | | | | | | |
| 20 ~ 21 | - | - | - | - | - | - | - | - | ~ | | | | | | | | |
| 21 ~ 22 | - | - | - | - | - | - | - | - | ~ | | | | | | | | |
| 22 ~ 23 | - | - | - | - | - | - | - | - | ~ | | | | | | | | |
| 24 ~ 25 | 135.22 | 1.00 | 100.00 | 1.00 | - | - | 14.14 | 2.80 | ~ | | | | | | | | |
| 25 ~ 26 | 148.07 | 1.00 | 100.00 | 1.00 | - | - | 15.16 | 3.00 | ~ | | | | | | | | |
| 27 ~ 28 | 148.07 | 1.00 | 100.00 | 1.00 | 15.22 | 3.01 | 15.16 | 3.00 | ~ | | | | | | | | |
| 28 ~ 29 | 147.67 | 1.00 | 100.00 | 1.00 | - | - | 15.16 | 3.00 | ~ | | | | | | | | |

| | | | | |
|--------------------------------------|---------|------------|------|----------------------|
| 様式-3(急) 建築物の構造の規制に必要な衝撃に関する事項 | 自然現象の種類 | 急傾斜地の崩壊 | 箇所番号 | I-100 |
| | 告示番号 | 第49号 | 箇所名 | 下小坂 |
| | 告示年月日 | 平成28年1月22日 | 所在地 | 秋田県鹿角郡小坂町小坂字中小坂及び下小坂 |