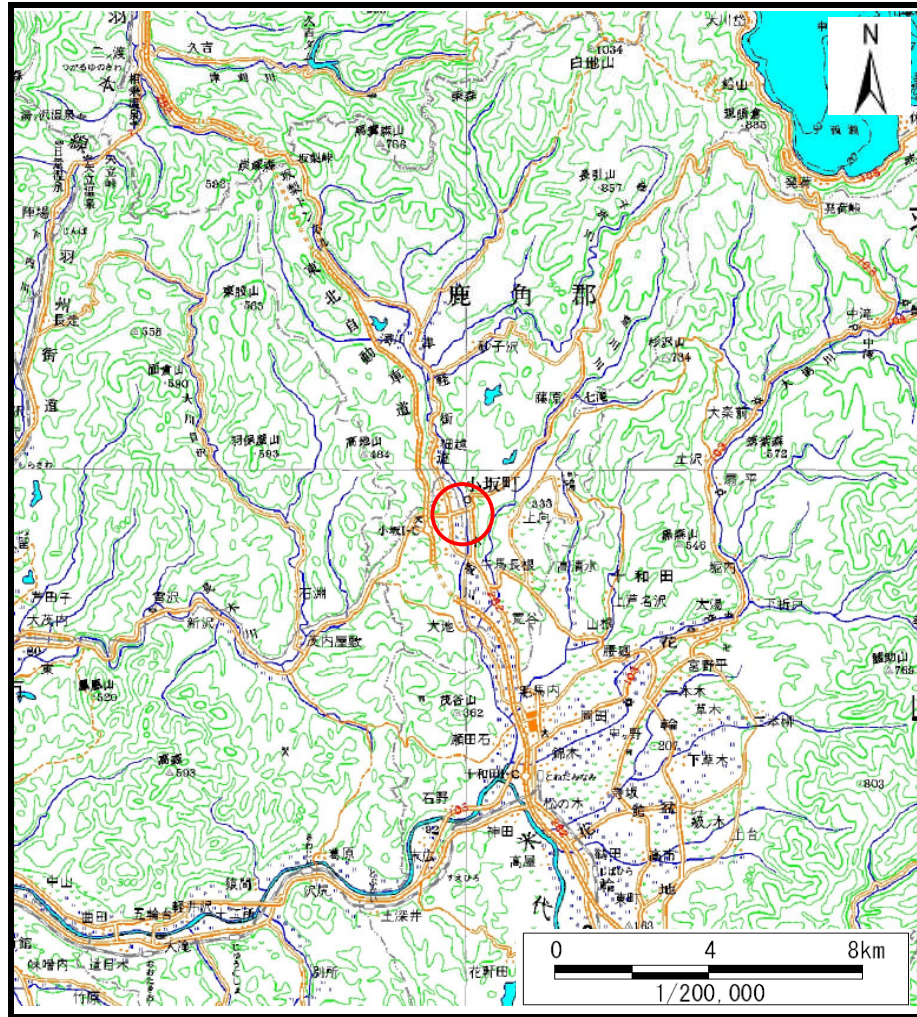
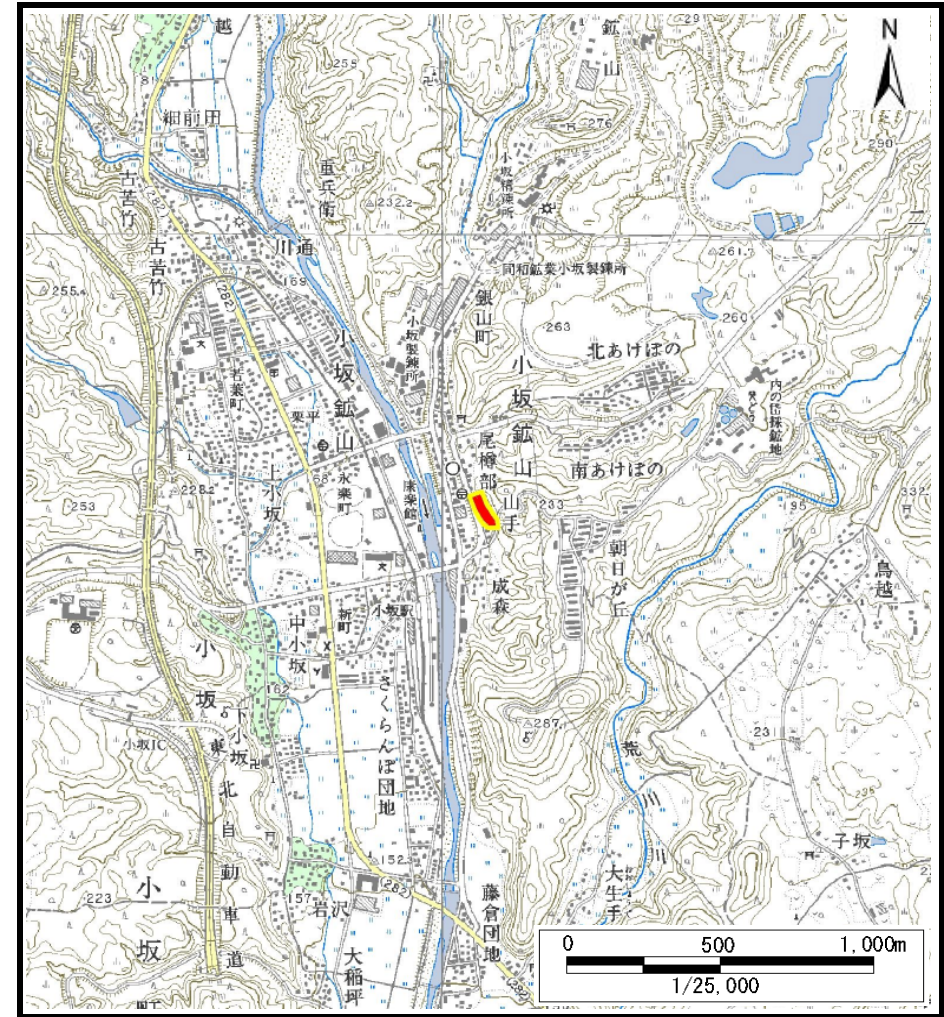


土砂災害警戒区域等の指定の公示に係る図書（その1）



(1/200,000)



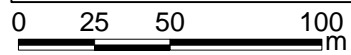
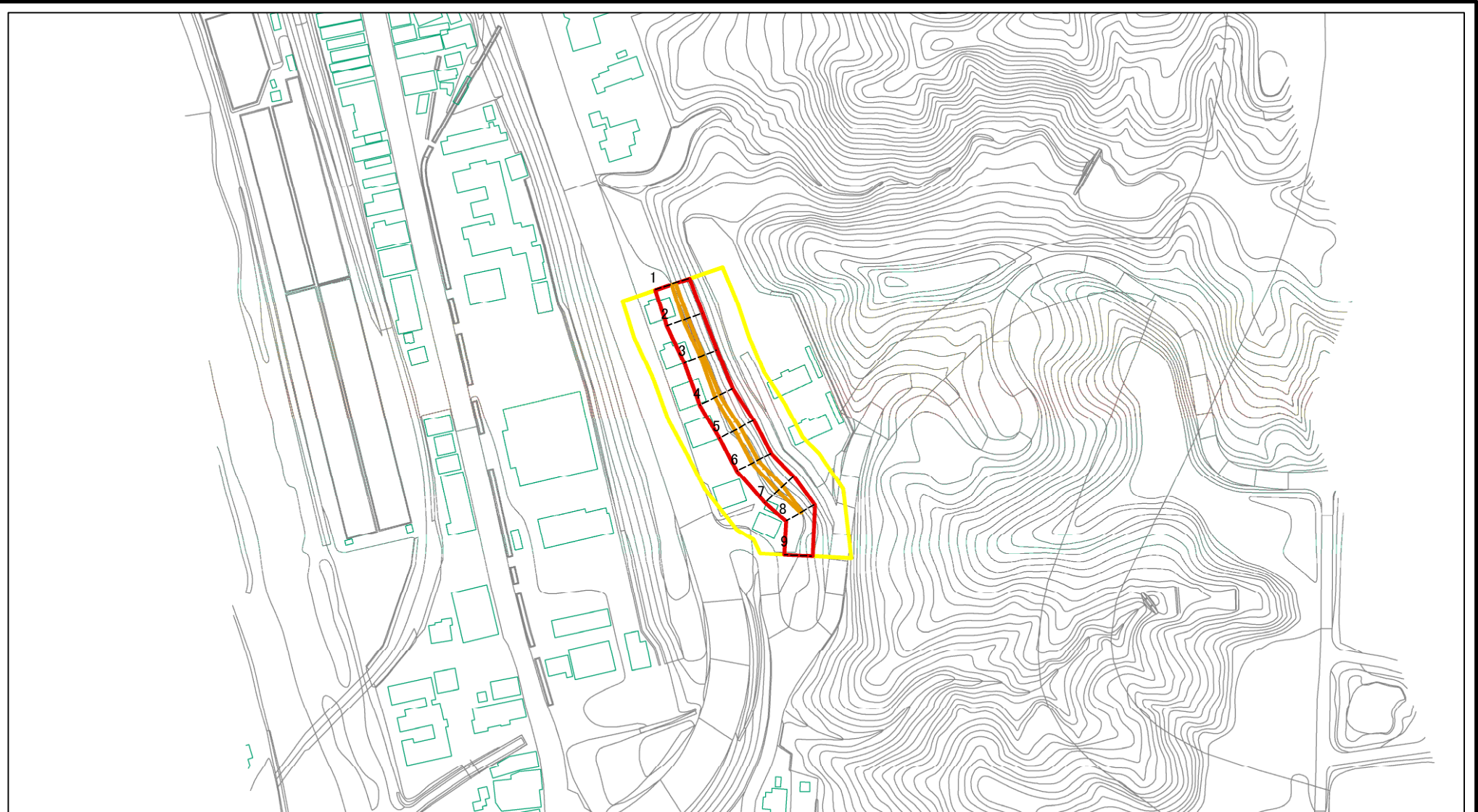
(1/25,000)

様式-1 (急)
土砂災害警戒区域 位置図

自然現象の種類	急傾斜地の崩壊
箇所番号	I-96
箇所名	山の手
所在地	秋田県鹿角郡小坂町小坂鉦山字尾樽部

この地図は、国土地理院長の承認を得て、同院発行の数値地図20000(地図画像)及び数値地図25000(地図画像)を複製したものである。(承認番号 平 業複、第 号)

土砂災害警戒区域等の指定の公示に係る図書(その2)



図中の数字は横断測線番号を示す

様式-2(急) 土砂災害警戒区域・土砂災害特別警戒区域 区域図(その1)	土砂災害防止法施行令第二条の基準に該当する区域		土 縮尺 1:2,500	自然現象の種類	急傾斜地の崩壊	箇所番号	I-96
	土砂災害防止法施行令第三条の基準に該当する区域			告示番号	第49号	箇所名	山の手
	それ以外の区域			告示年月日	平成28年1月22日	所在地	秋田県鹿角郡小坂町小坂鉾山字尾樽部

土砂災害警戒区域等の指定の公示に係る図書(その2)

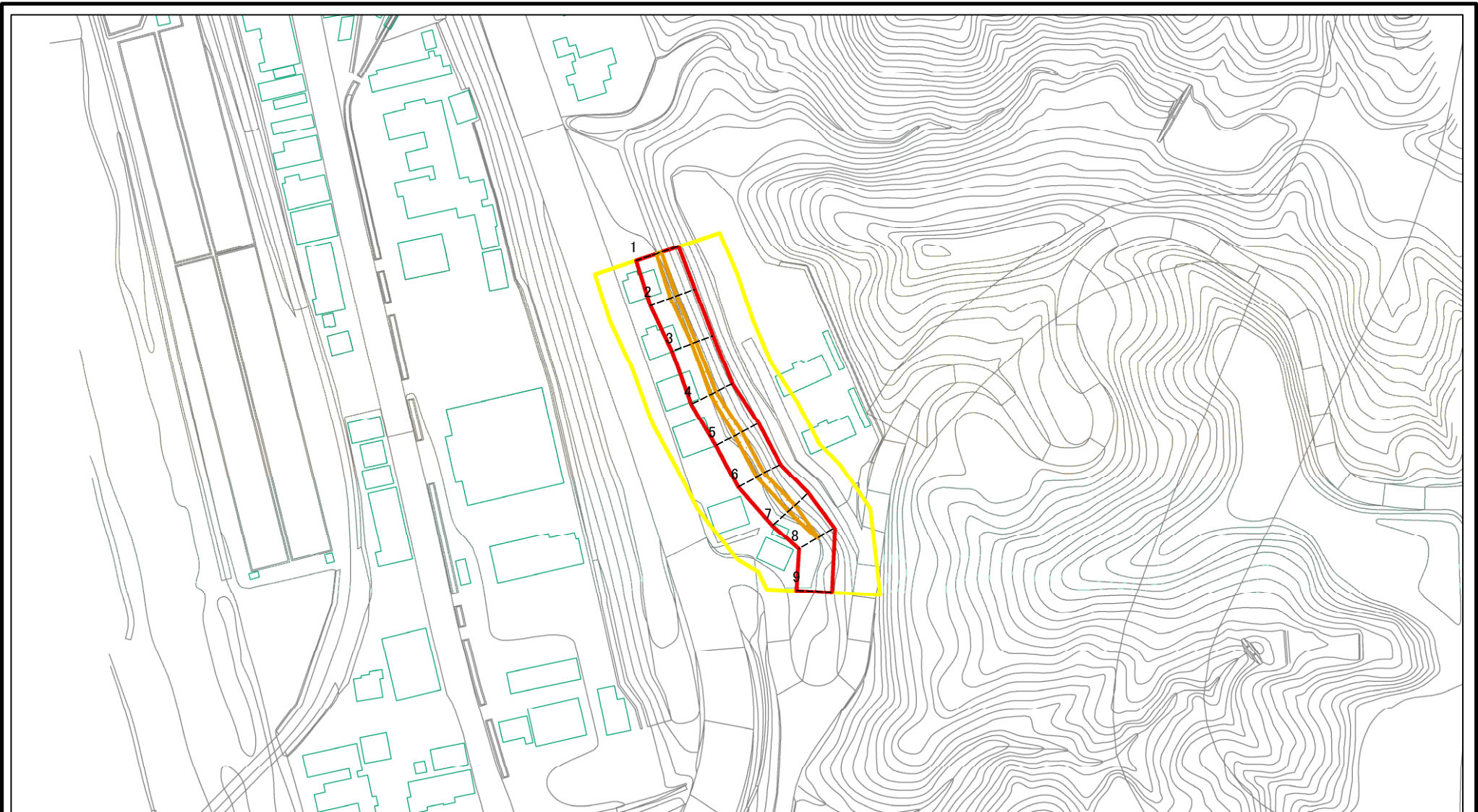


0 25 50 100
m

図中の数字は横断測線番号を示す

様式-2(急) 土砂災害警戒区域・土砂災害特別警戒区域 区域図(その1)	土砂災害防止法施行令第二条の基準に該当する区域		土 縮尺 1:2,500	自然現象の種類	急傾斜地の崩壊	箇所番号	I-96
	土砂災害防止法施行令第三条の基準に該当する区域			告示番号	第49号	箇所名	山の手
	それ以外の区域			告示年月日	平成28年1月22日	所在地	秋田県鹿角郡小坂町小坂鉦山宇尾樽部

土砂災害警戒区域等の指定の公示に係る図書(その2-1)



0 25 50 100
m

図中の数字は横断測線番号を示す

様式-2-1(急)

土砂災害警戒区域・土砂災害特別警戒区域
区域図(その2)

土砂災害防止法施行令第二条の基準に該当する区域	
土砂災害防止法施行令第三条の基準に該当する区域	
それ以外の区域	

土
縮尺
1:2,000

自然現象の種類	急傾斜地の崩壊	箇所番号	I-96
告示番号	第49号	箇所名	山の手
告示年月日	平成28年1月22日	所在地	秋田県鹿角郡小坂町小坂鉾山字尾樽部

土砂災害警戒区域等の指定の公示に係る図書(その2-1)



図中の数字は横断測線番号を示す

様式-2-1(急)

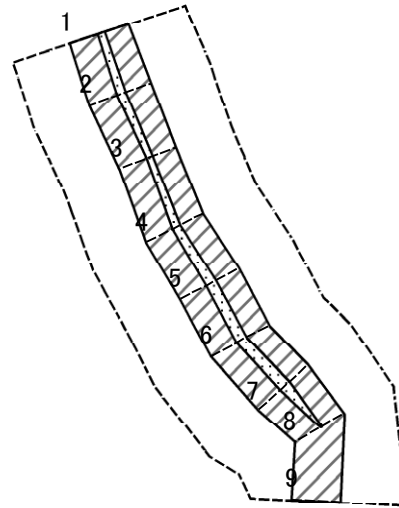
土砂災害警戒区域・土砂災害特別警戒区域
区域図(その2)

土砂災害防止法施行令第二条の基準に該当する区域	
土砂災害防止法施行令第三条の基準に該当する区域	
土砂等の(移動)高さが1m以下の場合、土砂等の移動による力が100kN/mを超える区域	
土砂等の堆積の高さが3mを超える区域	
それ以外の区域	

±
縮尺
1:2,000

自然現象の種類	急傾斜地の崩壊	箇所番号	I-96
告示番号	第49号	箇所名	山の手
告示年月日	平成28年1月22日	所在地	秋田県鹿角郡小坂町小坂鉾山字尾樽部

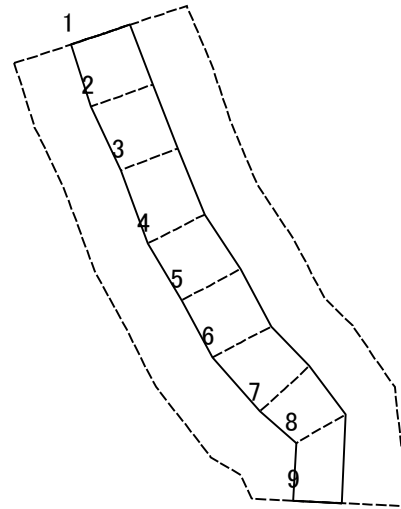
土砂災害警戒区域等の指定の公示に係る図書(その2-2)



図中の数字は横断測線番号を示す

様式-2-2(急) 土砂災害特別警戒区域の区域区分図 (急傾斜地の崩壊に伴う土石等の移動により 建築物の地上部に作用すると想定される力)	土砂災害防止法施行令第二条の基準に該当する区域		土 縮尺 1:2,000	自然現象の種類	急傾斜地の崩壊	箇所番号	I-96
	土砂災害防止法施行令第三条の基準に該当する区域			告示番号	第49号	箇所名	山の手
	それ以外の区域			告示年月日	平成28年1月22日	所在地	秋田県鹿角郡小坂町小坂釜山字尾樽部

土砂災害警戒区域等の指定の公示に係る図書(その2-3)



図中の数字は横断測線番号を示す

様式-2-3(急) 土砂災害特別警戒区域の区域区分図 (急傾斜地の崩壊に伴う土石等の堆積により 建築物の地上部に作用すると想定される力)	土砂災害防止法施行令第二条の基準に該当する区域			土 縮尺 1:2,000	自然現象の種類	急傾斜地の崩壊	箇所番号	I-96
	土砂災害防止法施行令第三条の基準に該当する区域	土石等の堆積の高さが3mを超える区域			告示番号	第49号	箇所名	山の手
		それ以外の区域			告示年月日	平成28年1月22日	所在地	秋田県鹿角郡小坂町小坂釜山字尾禰部

