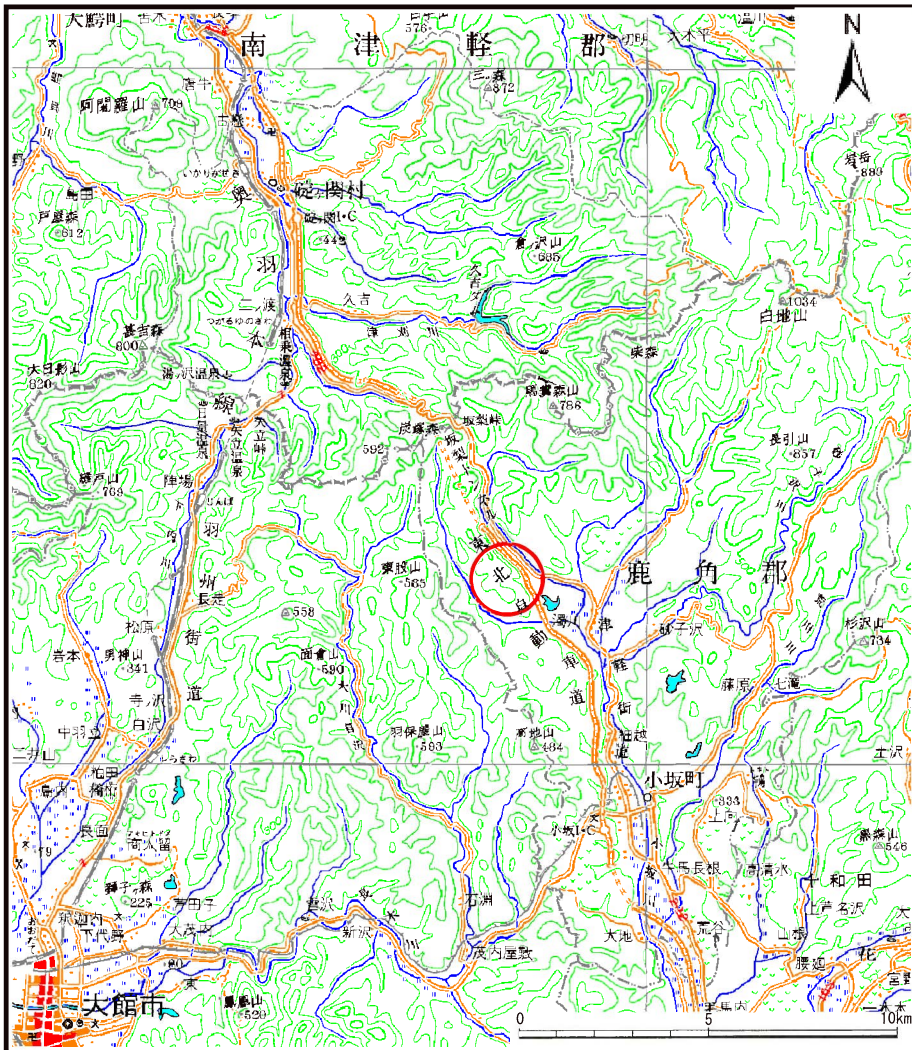
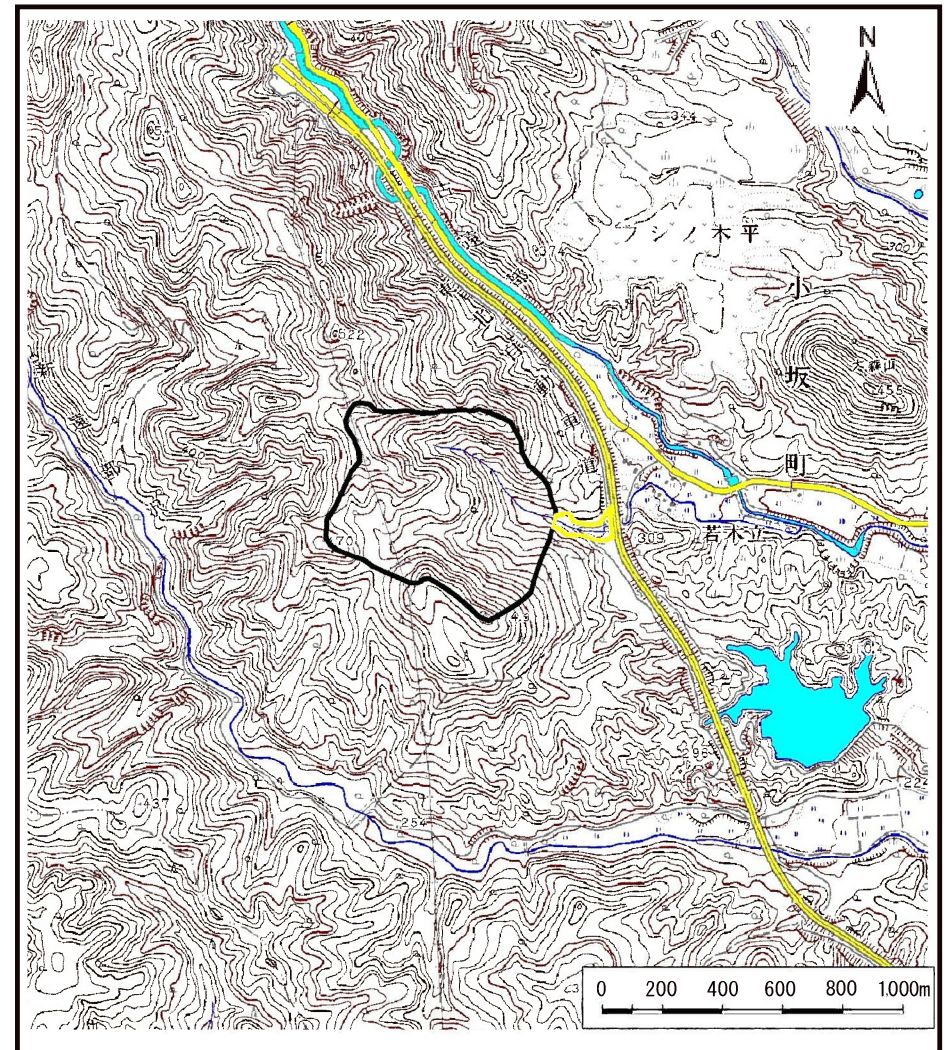


土砂災害警戒区域の指定の公示に係る図書（その1）



(1/200,000)



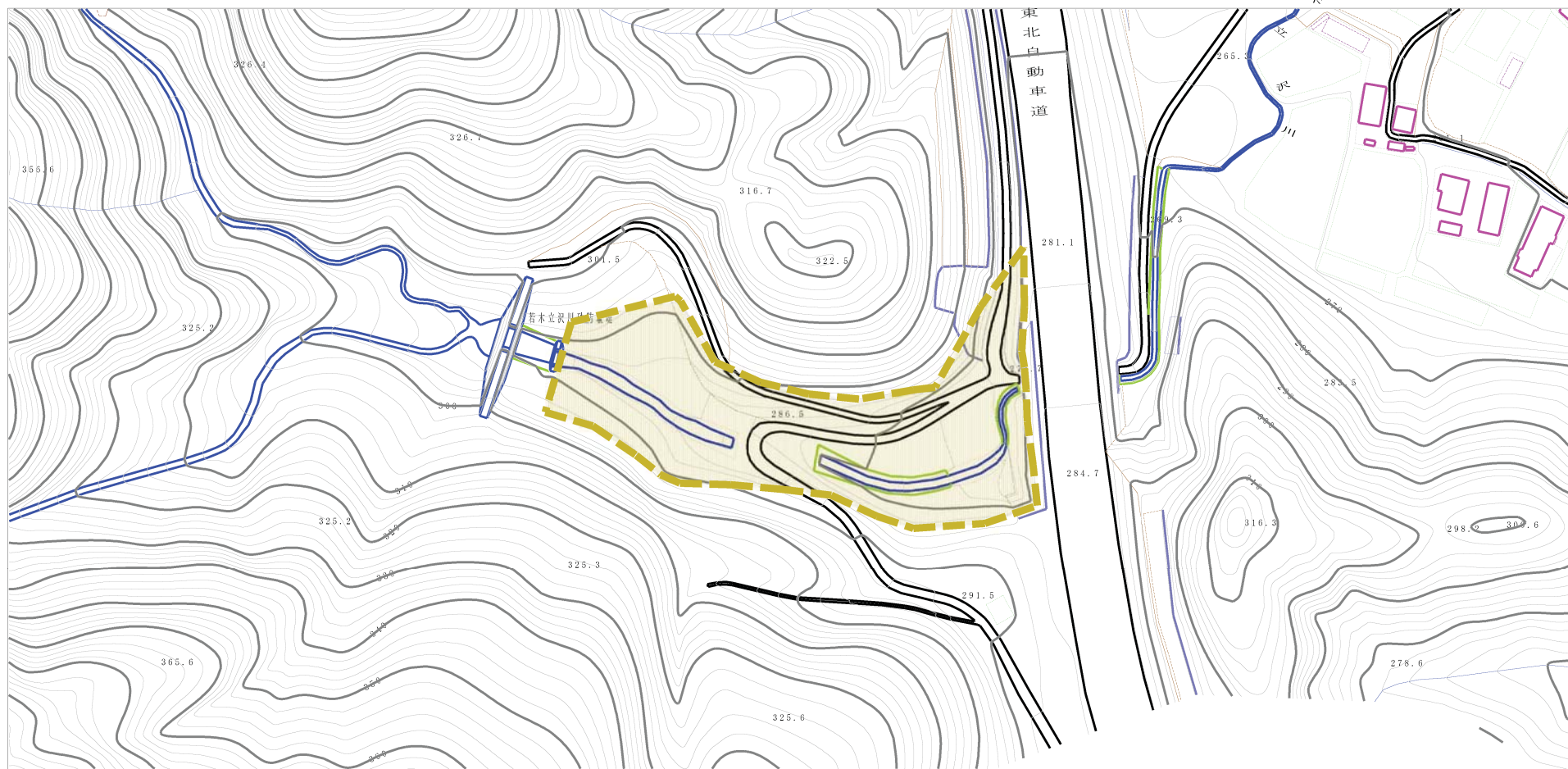
(1/25,000)

様式-1 (土)
土砂災害警戒区域 位置図

自然現象の種類	土石流
溪流番号	I-0066
溪流名	若木立沢川
所在地	秋田県鹿角郡小坂町小坂字若木立及び新遠部沢国宥林

この地図は、国土地理院長の承認を得て、同院発行の1/200,000地勢図、1/25,000地形図を複製したものである。（承認番号 平22東複、第125号）

土砂災害警戒区域の指定の公示に係る図書（その2）



様式-2(土)

土砂災害警戒区域 区域図

土砂災害防止法施行令第二条の基準に該当する区域



N
縮尺
1:2,500

自然現象
の種類

土石流

溪流番号

I-0066

告示番号

第494号

溪流名

若木立沢川

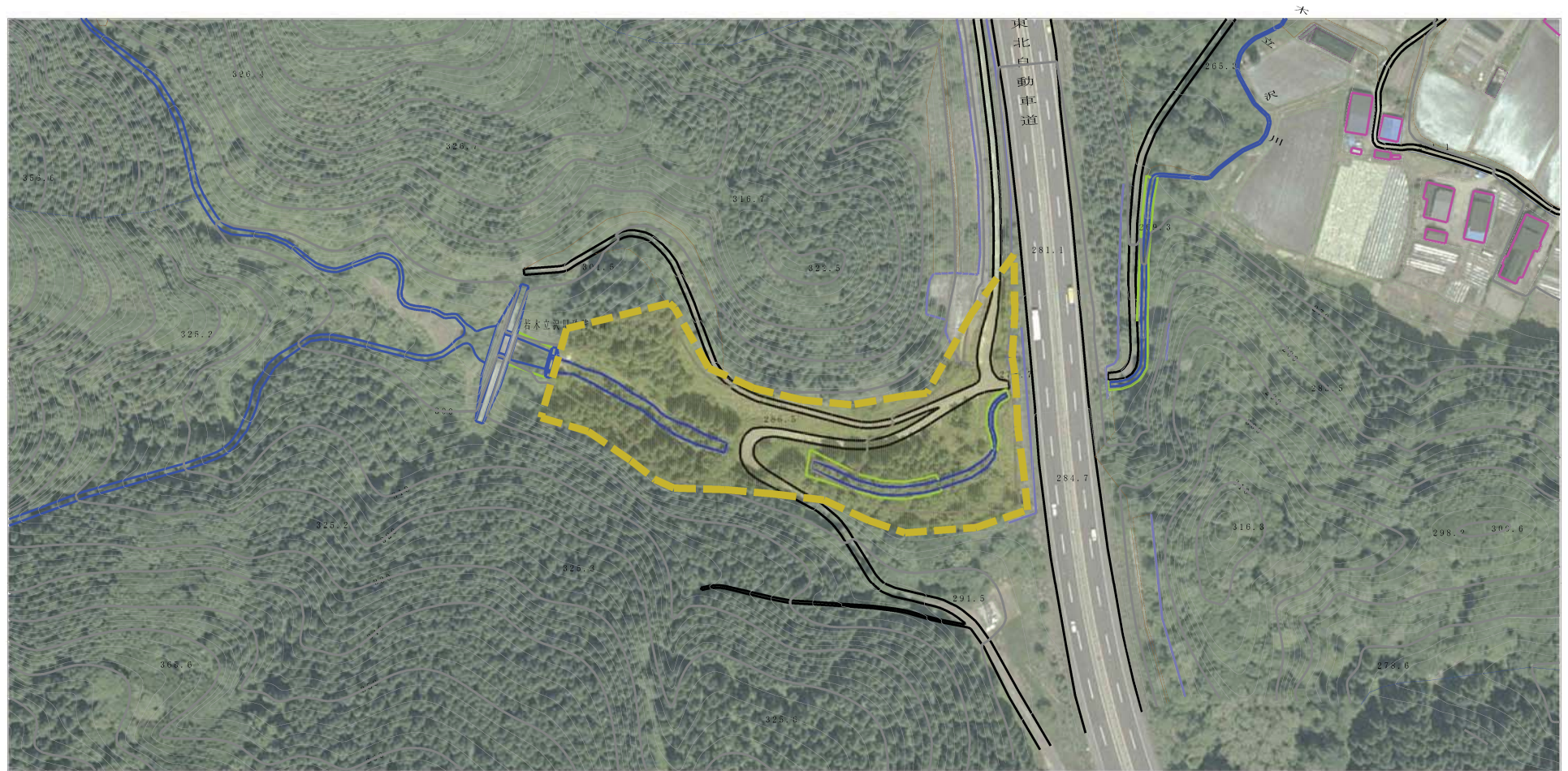
告示年月日

平成23年11月22日

所在地

秋田県鹿角郡小坂町小坂字
若木立及び新遠部沢国有林

参考資料（その3）



0 1 × 100m

参考資料

土砂災害防止法施行令第二条の基準に該当する区域



N
縮尺
1:2,500

自然現象の種類	土石流	溪流番号	I-0066
告示番号	第494号	溪流名	若木立沢川
告示年月日	平成23年11月22日	所在地	秋田県鹿角郡小坂町小坂字若木立及び新遠部沢国有林