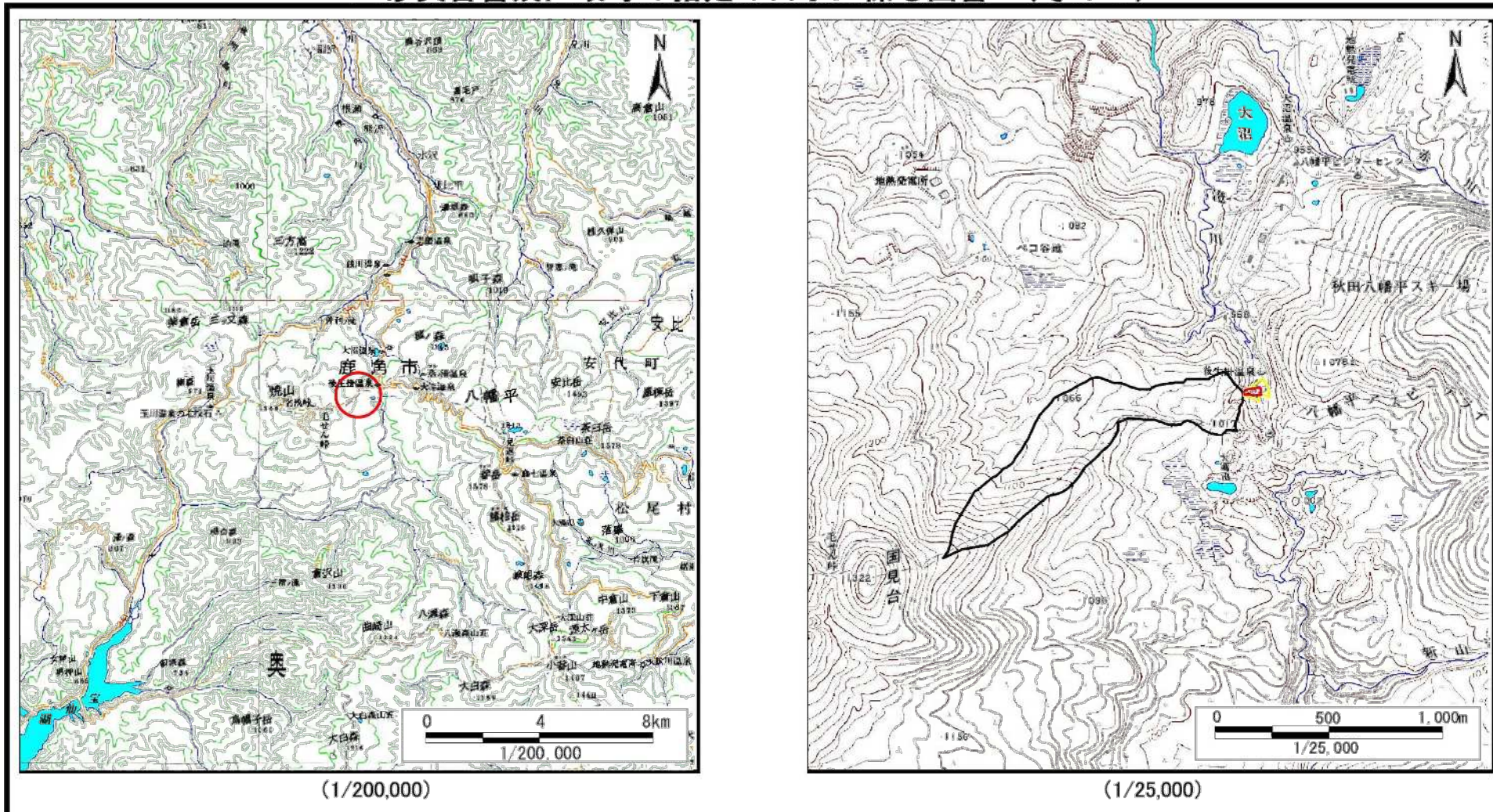


土砂災害警戒区域等の指定の公示に係る図書（その1）



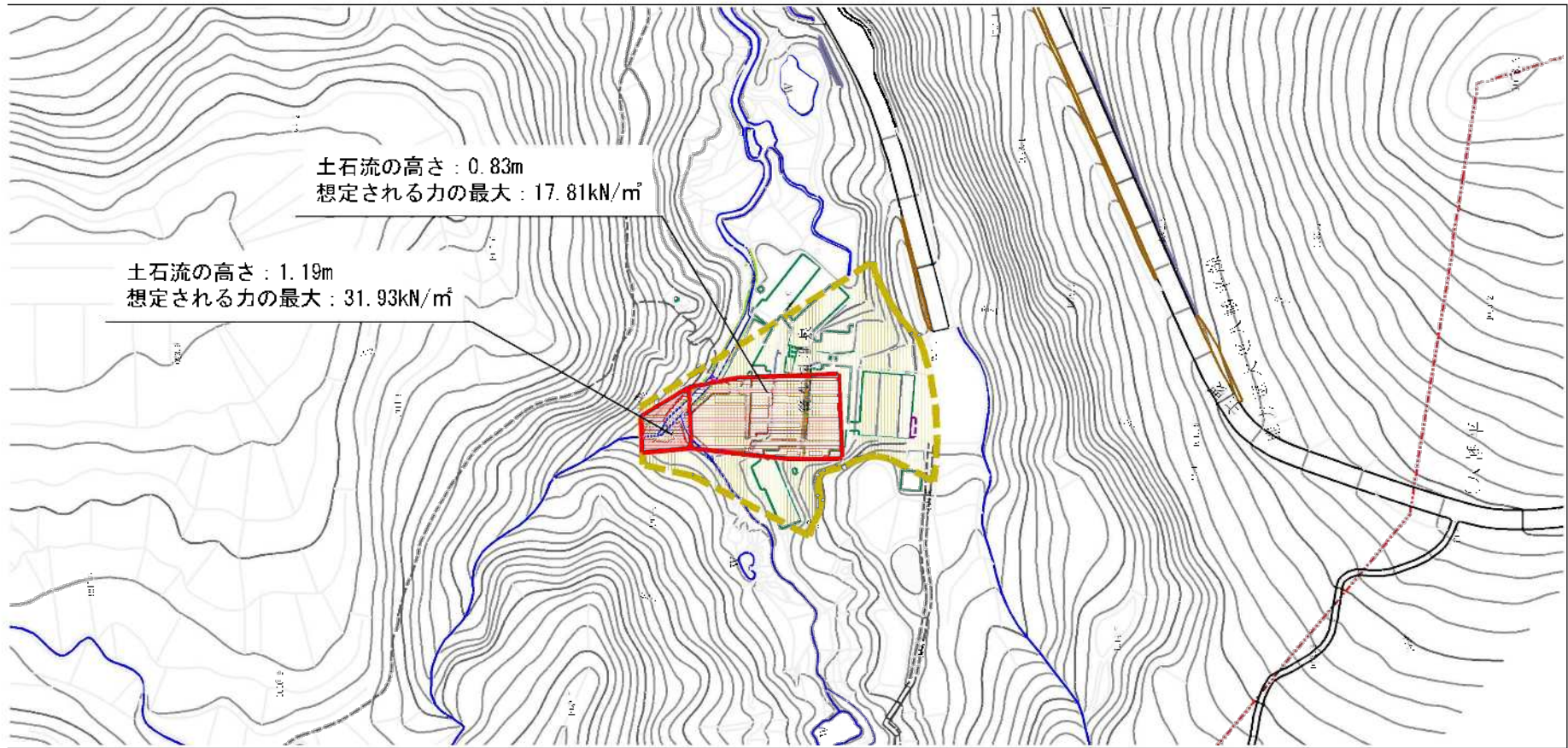
(1/200,000)

(1/25,000)

様式-1 (土) 土砂災害警戒区域・土砂災害特別警戒区域 位置図	自然現象の種類	土石流
	溪流番号	I-0008
	溪流名	後生掛沢
	所在地	秋田県鹿角市八幡平字熊沢国有林及び中川

この地図は、国土地理院長の承認を得て、同院発行の電子地形図25000及び電子地形図20万を複製したものである。(承認番号 平30東複、第29号)

土砂災害警戒区域等の指定の公示に係る図書（その2）



0 |-----| × 100m

様式-2 (土)

土砂災害警戒区域・土砂災害特別警戒区域
区域図

土砂災害防止法施行令第2条の第2項に該当する区域
(土砂災害警戒区域)

土砂災害防止
法施行令第2
条の基準に該
当する区域
:土砂災害特別
警戒区域:

- 土砂災害防止法施行令第2条の第2項に該当する区域 (土砂災害警戒区域)
- 土砂災害防止法施行令第2条の基準に該当する区域 :土砂災害特別警戒区域:
- それ以外の区域



縮尺
1:2,500

自然現象
の種類

土石流

溪流番号

I-0008

告示番号

-

溪流名

後生掛沢

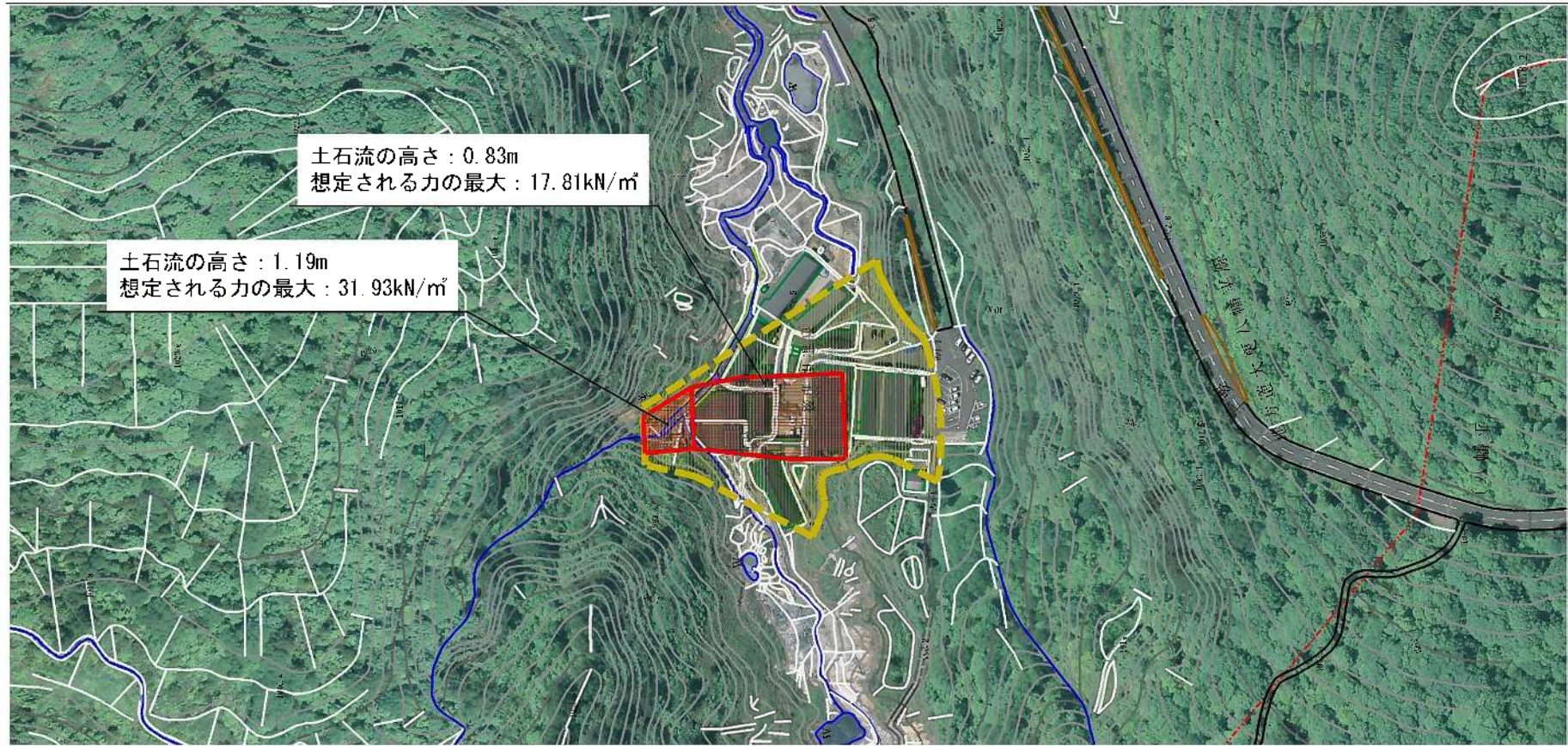
告示年月日

-

所在地

秋田県鹿角市八幡平宇沢沢田有林及び中川

参考資料 (その3)



0 100m × 100m

参考資料

参考資料	土石流防止法施行令第2条の最悪に該当する区域 (土石災害警戒区域)			N 縮尺 1:2,500	自然現象の種類	土石流	溪流番号	I-0008
	土石災害防止法施行令第2条の最悪に該当する区域 (土石災害特別警戒区域)	土石流の高さが1mを超える場合、土石等の移動による力が50kN/m ² を超える区域			告示番号	-	溪流名	後生掛沢
		土石流の高さが1mを超える場合、土石等の移動による力が50kN/m ² 以下の区域			告示年月日	-	所在地	秋田県鹿角市八幡平字荒沢国有林及び中川
	それ以外の区域							

