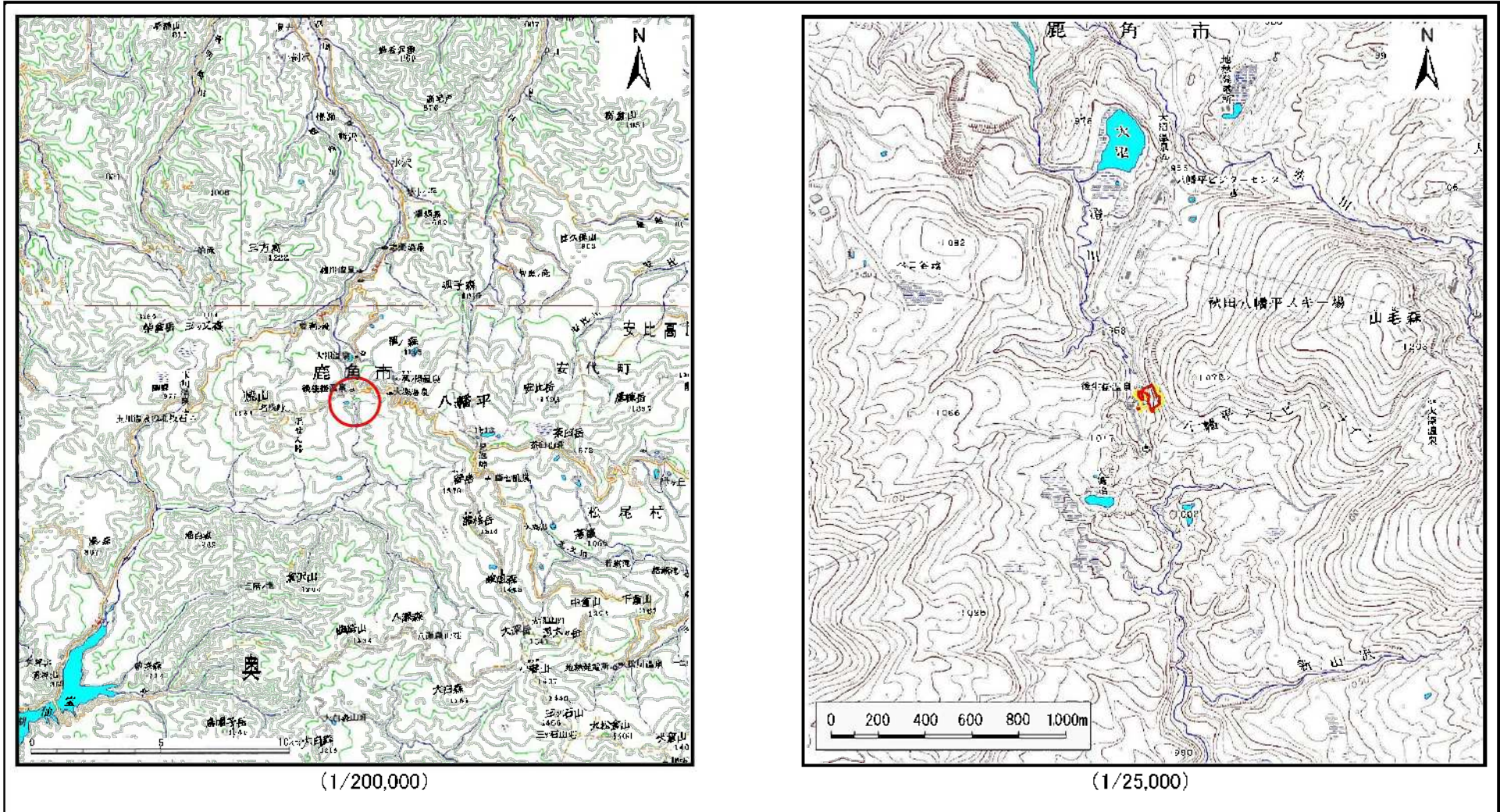


土砂災害警戒区域等の指定の公示に係る図書（その1）



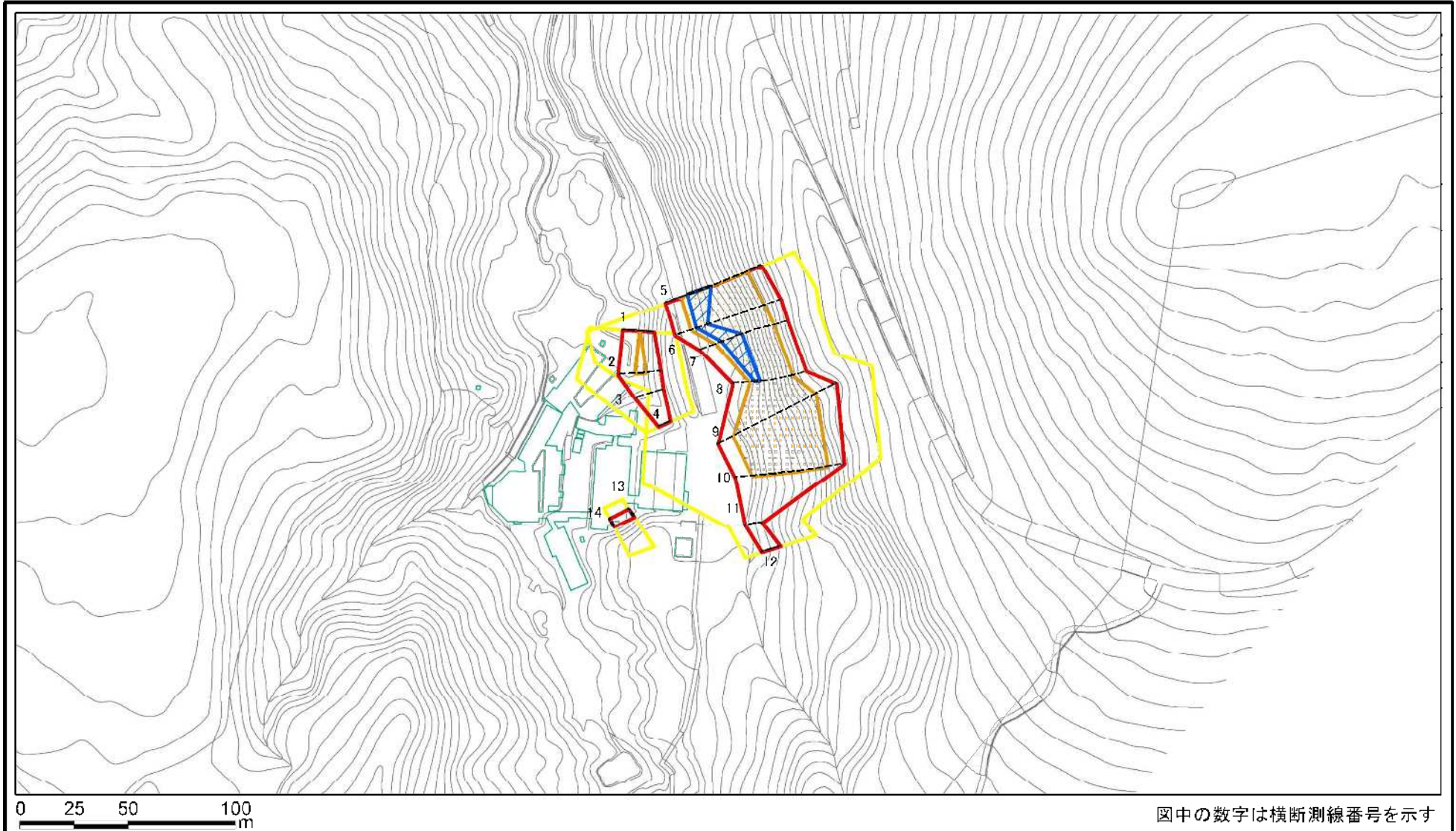
(1/200,000)

(1/25,000)

様式-1(急) 土砂災害警戒区域・土砂災害特別警戒区域 位置図	自然現象の種類	急傾斜地の崩壊
	箇所番号	I-92
	箇所名	後生掛
	所在地	秋田県鹿角市八幡平字熊沢国有林

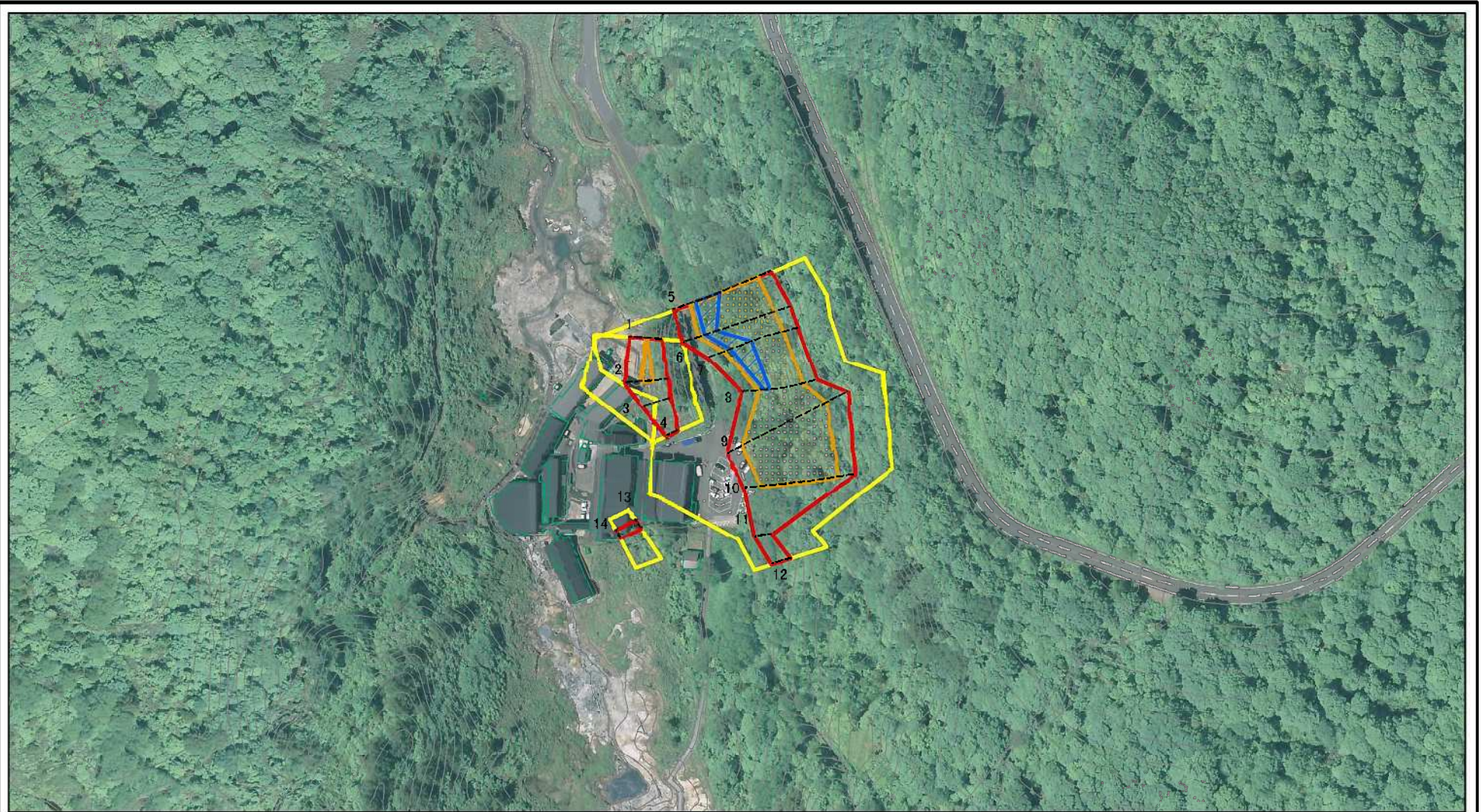
この地図は、国土地理院長の承認を得て、同院発行の電子地形図25000及び電子地形図20万を複製したものである。（承認番号 平30東複、第29号）

土砂災害警戒区域等の指定の公示に係る図書(その2)



様式-2(急) 土砂災害警戒区域・土砂災害特別警戒区域 区域図(その1)	土砂災害防止法施行令第2条の基準に該当する区域		N 縮尺 1:2,500	自然現象の種類	急傾斜地の崩壊	箇所番号	I 92
	土砂災害防止法施行令第3条の基準に該当する区域			告示番号		箇所名	後牛掛
	それ以外の区域			告示年月日		所在地	秋田県鹿角市八幡平 宇兼沢区有林

土砂災害警戒区域等の指定の公示に係る図書(その2)



図中の数字は横断測線番号を示す

様式-2(急)

土砂災害警戒区域・土砂災害特別警戒区域
区域図(その1)

土砂災害防止法施行令第2条の基準に該当する区域

土砂災害防止法
施行令第3条の
基準に該当する
区域
土砂等の移動、高さが1m以下の場合、
土砂等の移動による力が $500kN/m^2$ を超える区域
一等等の堆積の厚さが10mを超える区域
それ以外の区域



縮尺

1:2,500

自然現象
の種類

告示番号

告示年月日

急傾斜地の崩壊

箇所番号

箇所名

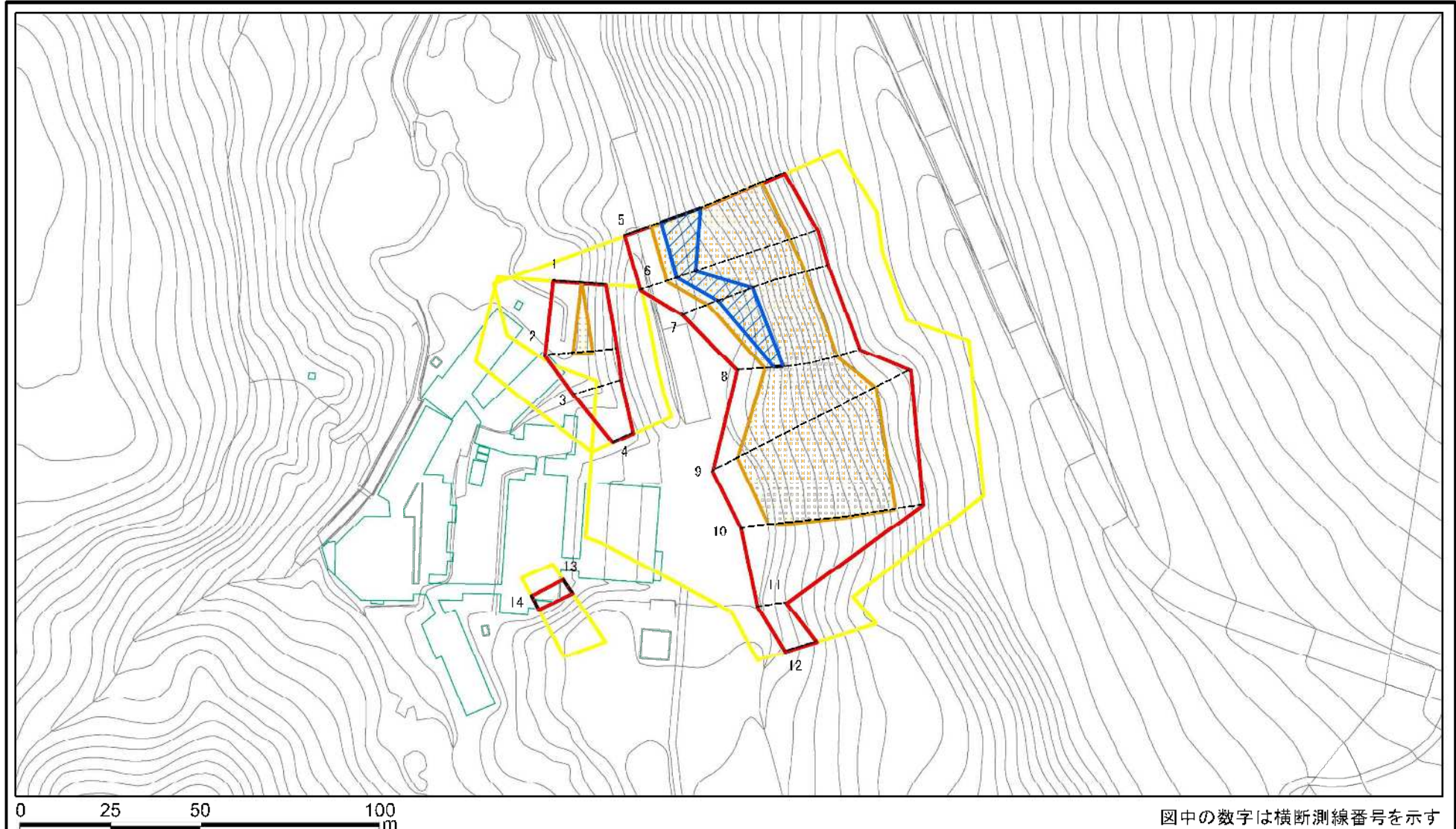
所在地

I 92

後牛掛

秋田県鹿角市八幡平
字熊沢区有林

土砂災害警戒区域等の指定の公示に係る図書(その2-1)



図中の数字は横断測線番号を示す

様式-2-1(急) 土砂災害警戒区域・土砂災害特別警戒区域 区域図(その2)	土砂災害防止法施行令第二条の基準に該当する区域		N 縮尺 1:1,500	自然現象の種類	急傾斜地の崩壊	箇所番号	1 92
	土砂災害防止法 施行令第三条の基準に該当する区域 十石等の移動の高さが1m以下の場合、 十石等の移動による力が0.04N/mを超える区域			告示番号	箇所名	後牛井	
	土砂災害防止法 施行令第三条の基準に該当する区域 十石等の傾斜の高さが3mを超える区域 それ以外の区域			告示年月日	所在地	秋田県鹿角市八幡平 宇懸沢田有林	

土砂災害警戒区域等の指定の公示に係る図書(その2-1)



図中の数字は横断測線番号を示す

様式-2-1(急)
土砂災害警戒区域・土砂災害特別警戒区域
区域図(その2)

二砂災害防止法施行令第二条の基準に該当する区域
土砂災害防止法 十石等の移動の高さが1m以下の場合、
土砂等の移動による力が0.04N/m²を超える区域
施行令第三条の 十石等の堆積の高さが0.3mを超える区域
基準に該当する区域
それ以外の区域



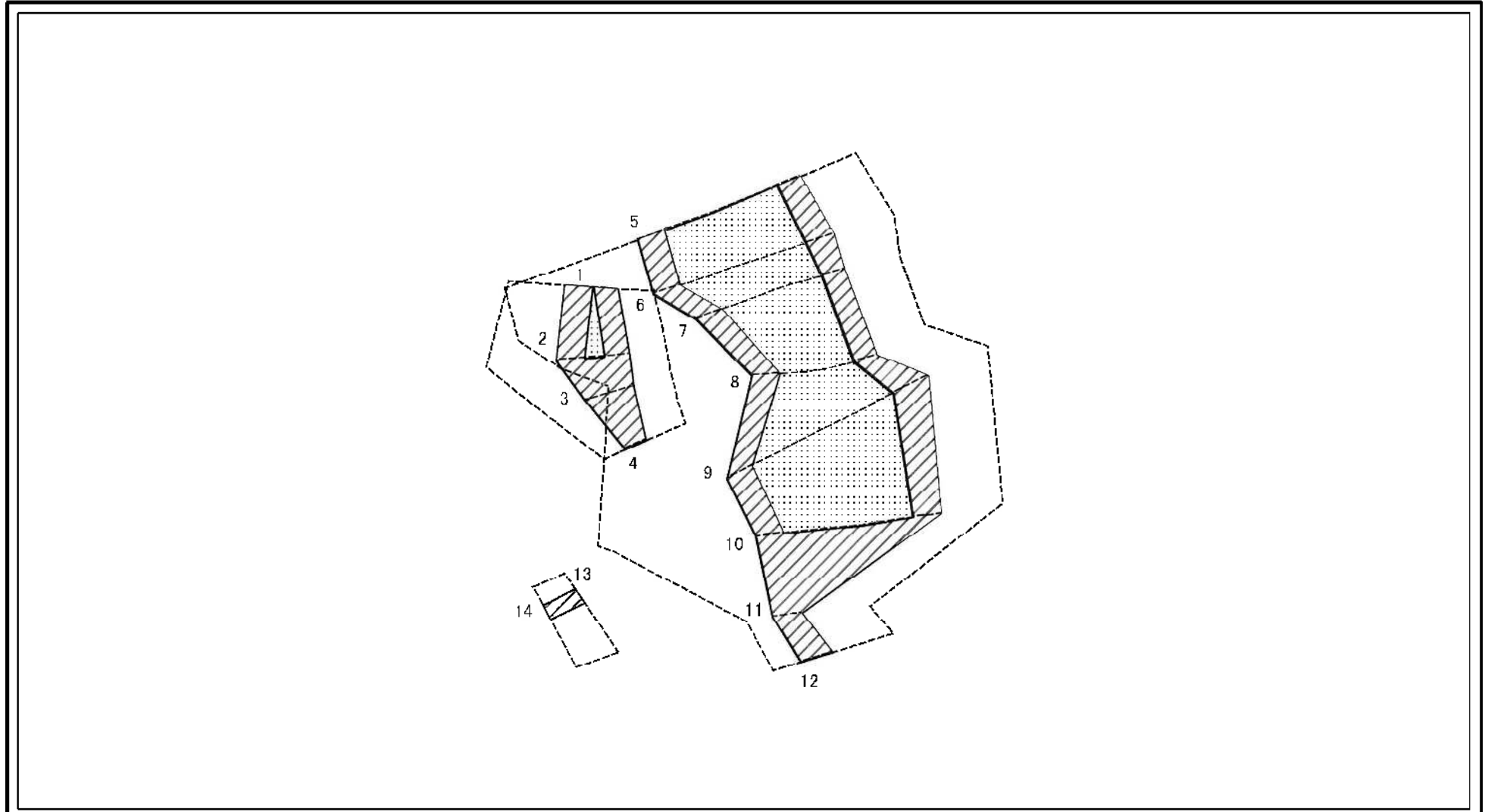
N
縮尺
1:1,500

自然現象
の種類
告示番号
告示年月日

急傾斜地の崩壊
箇所番号
箇所名
所在地

箇所番号	1 92
箇所名	後牛掛
所在地	秋田県鹿角市八幡平 字熊沢田有林

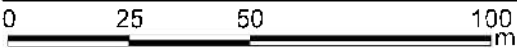
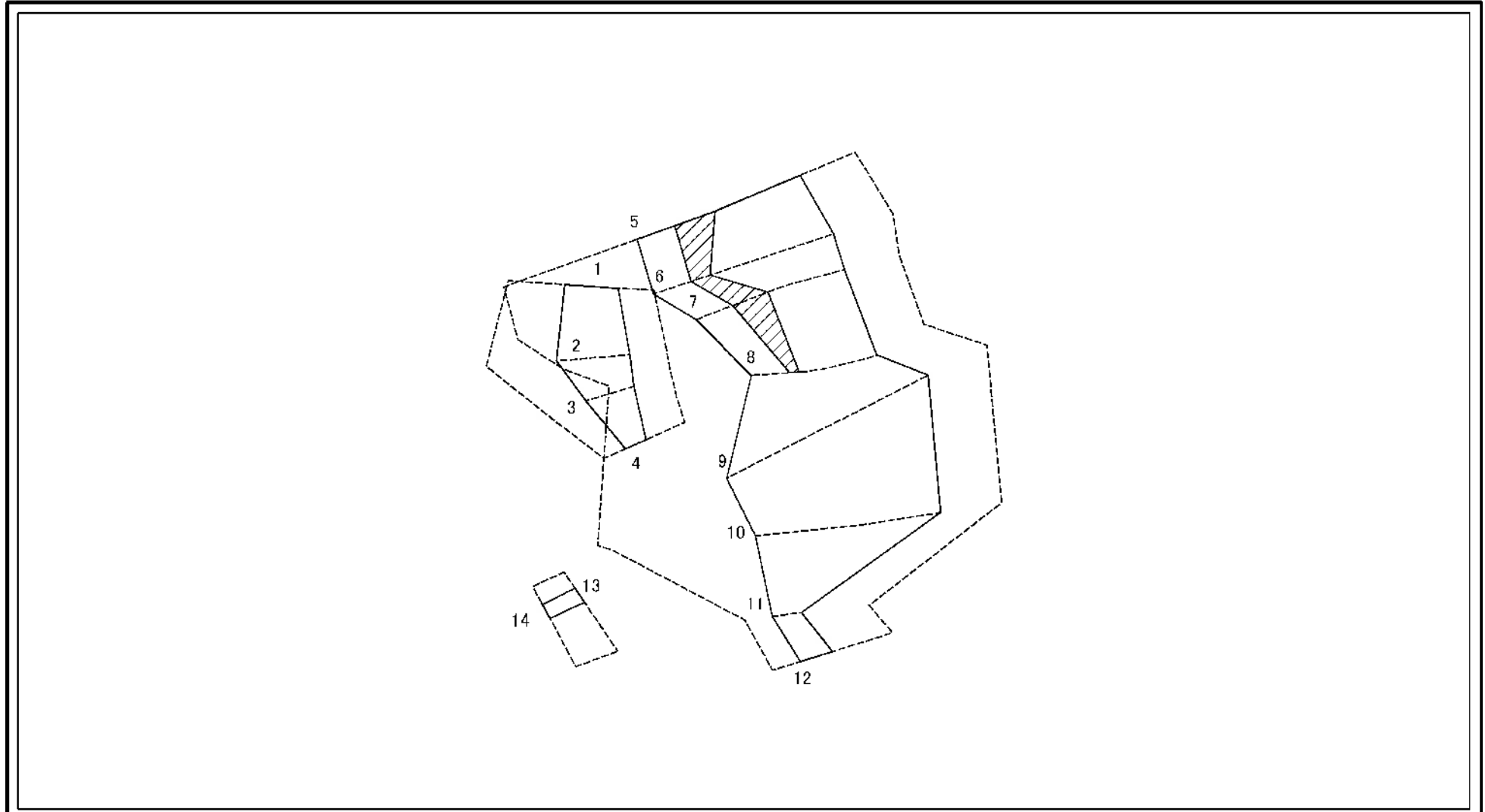
土砂災害警戒区域等の指定の公示に係る図書(その2-2)



図中の数字は横断測線番号を示す

様式-2-2(急) 土砂災害特別警戒区域の区域区分図 (急傾斜地の崩壊に伴う土石等の移動により 建築物の地上部に作用すると想定される力)	土砂災害防止法施行令第一条の基準に該当する区域		縮尺 1:1,500	自然現象の種類	急傾斜地の崩壊	箇所番号	I 92
	土砂災害防止法 土石等の(移動)高さが1m以下の場合、 施行令第三条の 土石等の移動による力100cm/mを越える区域 基準に該当する 区域			告示番号		箇所名	後牛掛
	それ以外の区域			告示年月日		所在地	秋田県鹿角市八幡平 字熊沢区有林

土砂災害警戒区域等の指定の公示に係る図書(その2-3)



図中の数字は横断測線番号を示す

様式-2-3(急) 土砂災害特別警戒区域の区域区分図 (急傾斜地の崩壊に伴う土石等の堆積により 建築物の地上部に作用すると想定される力)	土砂災害防止法施行令第2条の基準に該当する区域		縮尺 1:1,500	自然現象の種類	急傾斜地の崩壊	箇所番号	1 92
	土砂災害防止法施行令第3条の基準に該当する区域			告示番号		箇所名	後牛掛
	それ以外の区域			告示年月日		所在地	秋田県鹿角市八幡平 宇熊沢区有林

土砂災害警戒区域等の指定の公示に係る図書(その3)(案)

(1/1)

横断測線の区間	土石等の移動により建築物の地上部に作用すると想定される力				土石等の堆積により建築物の地上部に作用すると想定される力				横断測線の区間	土石等の移動により建築物の地上部に作用すると想定される力				土石等の堆積により建築物の地上部に作用すると想定される力			
	土石等の(移動)高さが1m以下の場合、土石等の移動による力が100kN/m ² を超える区域		それ以外の区域		土石等の堆積の高さが3mを超える区域		それ以外の区域			土石等の(移動)高さが1m以下の場合、土石等の移動による力が100kN/m ² を超える区域		それ以外の区域		土石等の堆積の高さが3mを超える区域		それ以外の区域	
	力の大きさのうち最大のもの (kN/m ²)	土石等の高さ (m)	力の大きさのうち最大のもの (kN/m ²)	土石等の高さ (m)	力の大きさのうち最大のもの (kN/m ²)	土石等の高さ (m)	力の大きさのうち最大のもの (kN/m ²)	土石等の高さ (m)		力の大きさのうち最大のもの (kN/m ²)	土石等の高さ (m)	力の大きさのうち最大のもの (kN/m ²)	土石等の高さ (m)	力の大きさのうち最大のもの (kN/m ²)	土石等の高さ (m)	力の大きさのうち最大のもの (kN/m ²)	土石等の高さ (m)
1 ~ 2	117.47	1.00	100.00	1.00	-	-	12.25	2.42	~								
2 ~ 3	-	-	100.00	1.00	-	-	11.29	2.23	~								
3 ~ 4	-	-	92.68	1.00	-	-	8.52	1.69	~								
4 ~ 5	-	-	-	-	-	-	-	-	~								
5 ~ 6	155.90	1.00	100.00	1.00	16.12	3.19	15.16	3.00	~								
6 ~ 7	157.58	1.00	100.00	1.00	17.15	3.39	15.16	3.00	~								
7 ~ 8	157.58	1.00	100.00	1.00	17.15	3.39	15.16	3.00	~								
8 ~ 9	149.63	1.00	100.00	1.00			15.16	3.00	~								
9 ~ 10	151.23	1.00	100.00	1.00			15.16	3.00	~								
10 ~ 11	-	-	100.00	1.00	-	-	15.16	3.00	~								
11 ~ 12	-	-	76.83	1.00	-	-	8.53	1.69	~								
12 ~ 13									~								
13 ~ 14	-	-	58.90	1.00	-	-	10.06	1.99	~								
~									~								
~									~								
~									~								
~									~								
~									~								
~									~								
~									~								
~									~								
~									~								
~									~								
~									~								
~									~								
~									~								

様式-3(急) 建築物の構造の規制に必要な衝撃に関する事項	自然現象の種類	急傾斜地の崩壊	箇所番号	I-92
	告示番号	-	箇所名	後牛掛
	告示年月日		所在地	秋田県鹿角市八幡平宇熊沢国有林