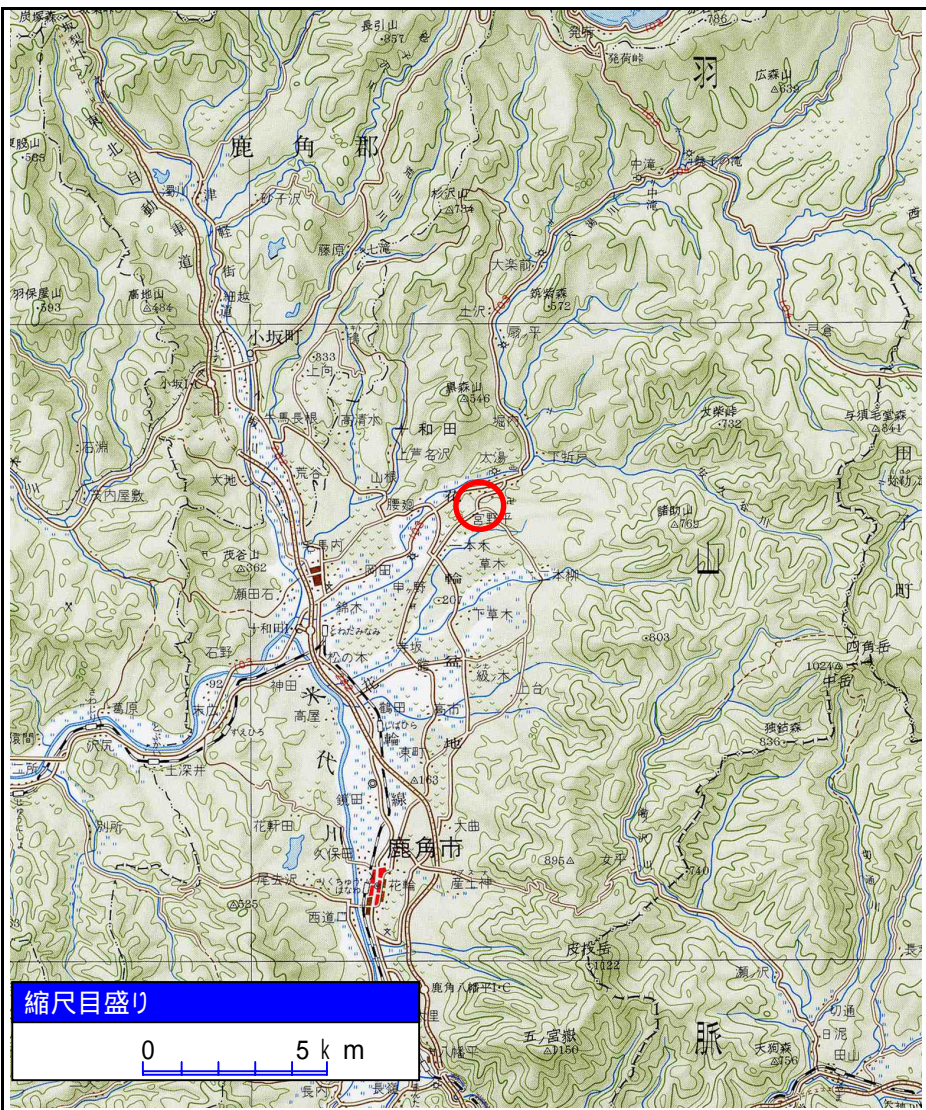
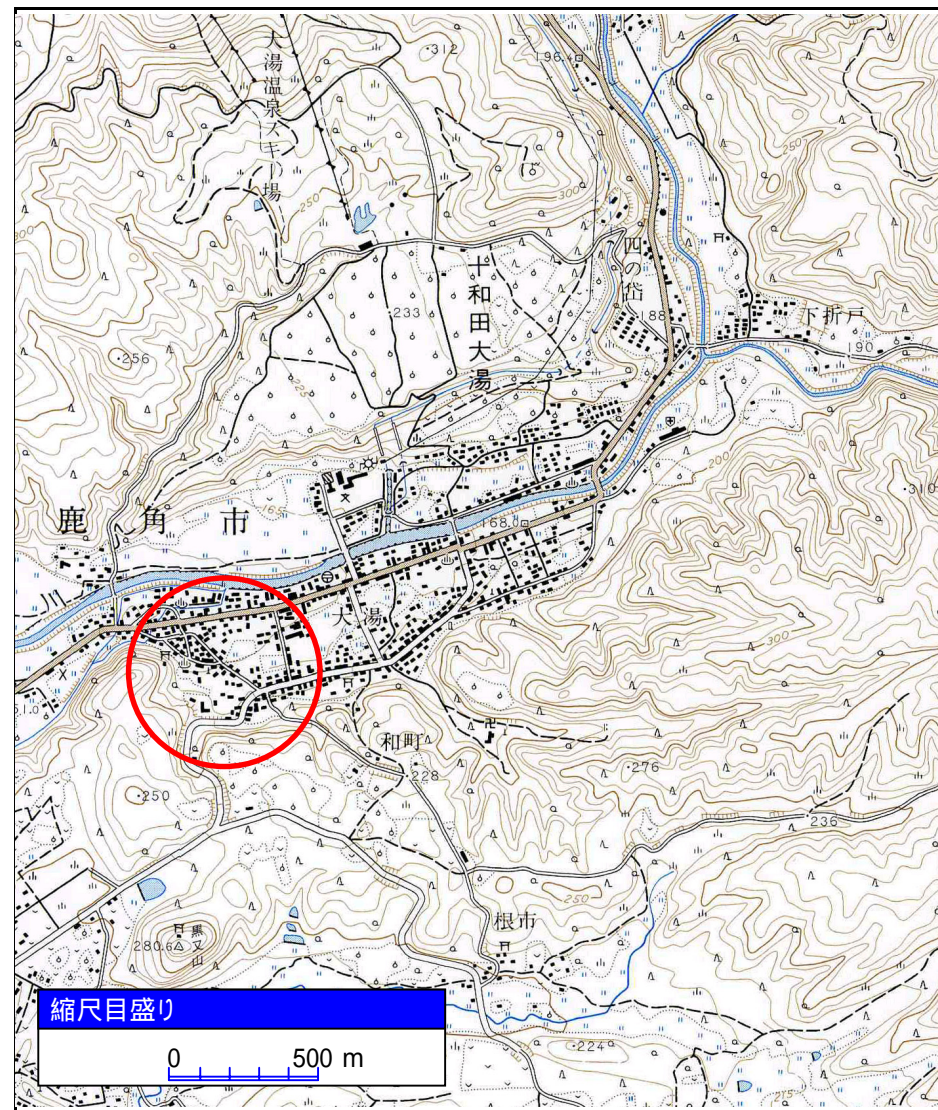


# 土砂災害警戒区域等の指定の公示に係る図書(その1)



(1/200,000)



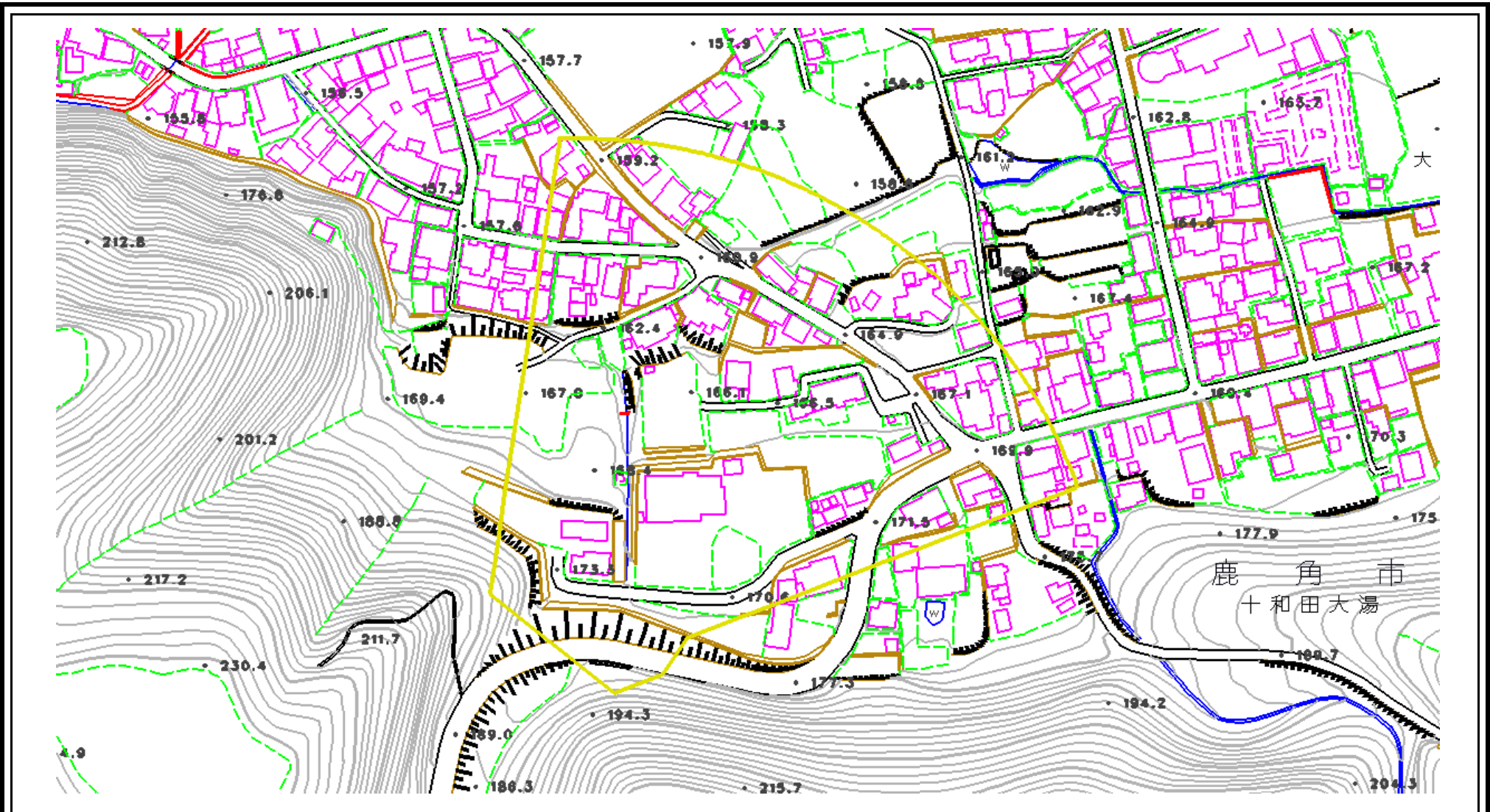
(1/25,000)

様式 - 1(土)  
土砂災害警戒区域 位置図

自然現象の種類	土石流
箇所番号	209- -058
箇所名	在郷坂の沢
所在地	秋田県鹿角市十和田大湯字下ノ湯及び川原ノ湯

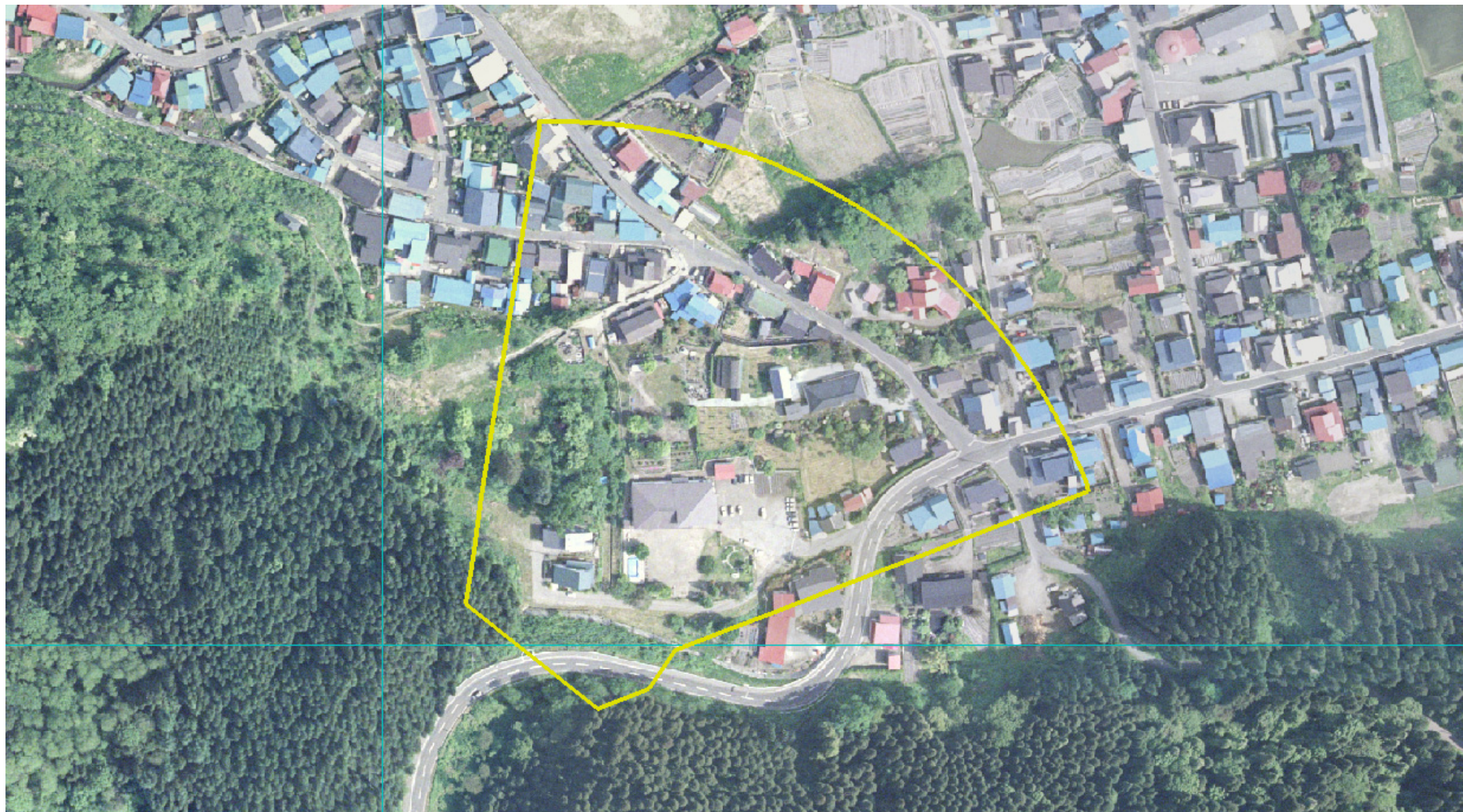
この地図は、国土地理院長の承認を得て、同院発行の1/200,000地勢図、1/25,000地形図を複製したものです。(承認番号 平16東複第232号)

# 土砂災害警戒区域等の指定の公示に係る図書(その2)



様式 - 2(土) 土砂災害警戒区域 区域図(その1)	土砂災害防止法施行令第二条の基準に該当する区域		自然現象の種類 土石流	箇所番号 209- -058
			告示番号 第139号	箇所名 在郷坂の沢
		縮尺 1:2,500	告示年月日 平成17年2月15日	所在地 秋田県鹿角市十和田大湯字下ノ湯及び川原ノ湯 秋田県

# 土砂災害警戒区域等の指定の公示に係る図書(その2)



様式 - 2(土)  
土砂災害警戒区域 区域図(その2)

土砂災害防止法施行令第二条の基準に該当する区域



縮尺  
1:2,500

自然現象の 種類	土石流	箇所番号	209- -058
告示番号	第139号	箇所名	在郷坂の沢
告示年月日	平成17年2月15日	所在地	秋田県鹿角市十和田大湯字下ノ湯及び川原ノ湯

秋田県