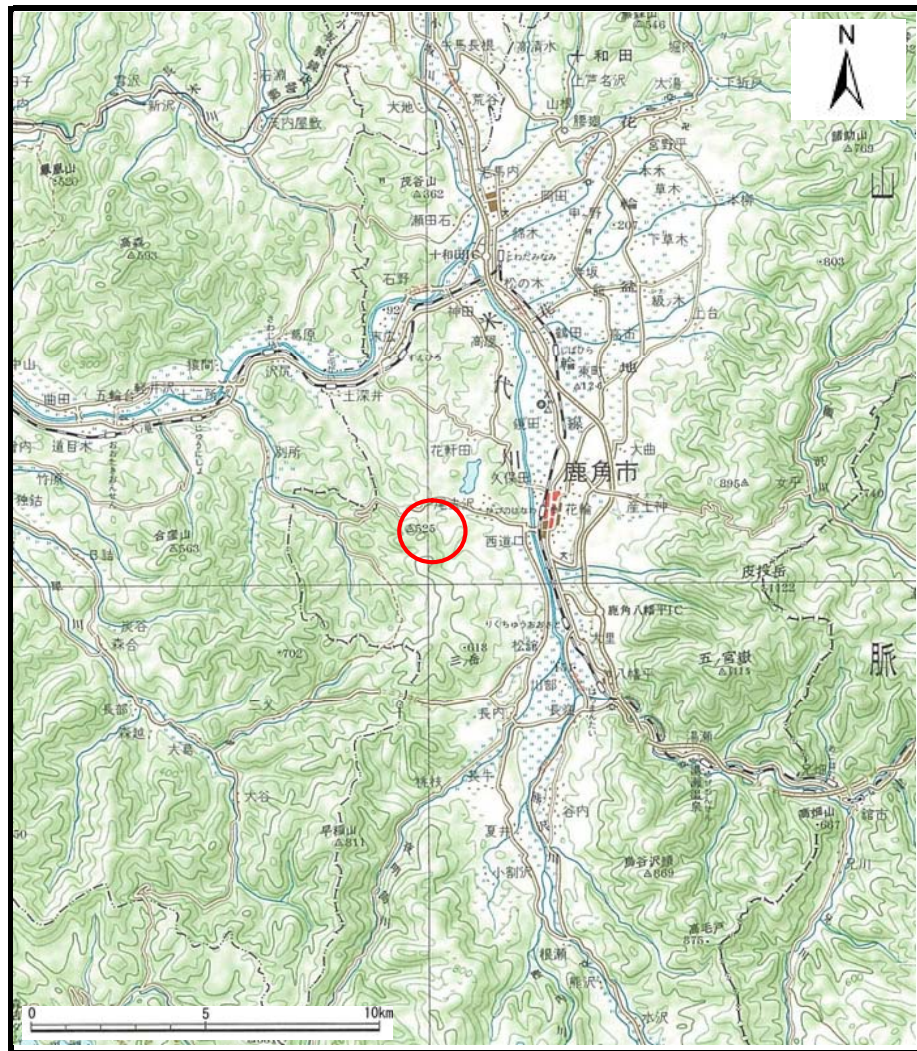
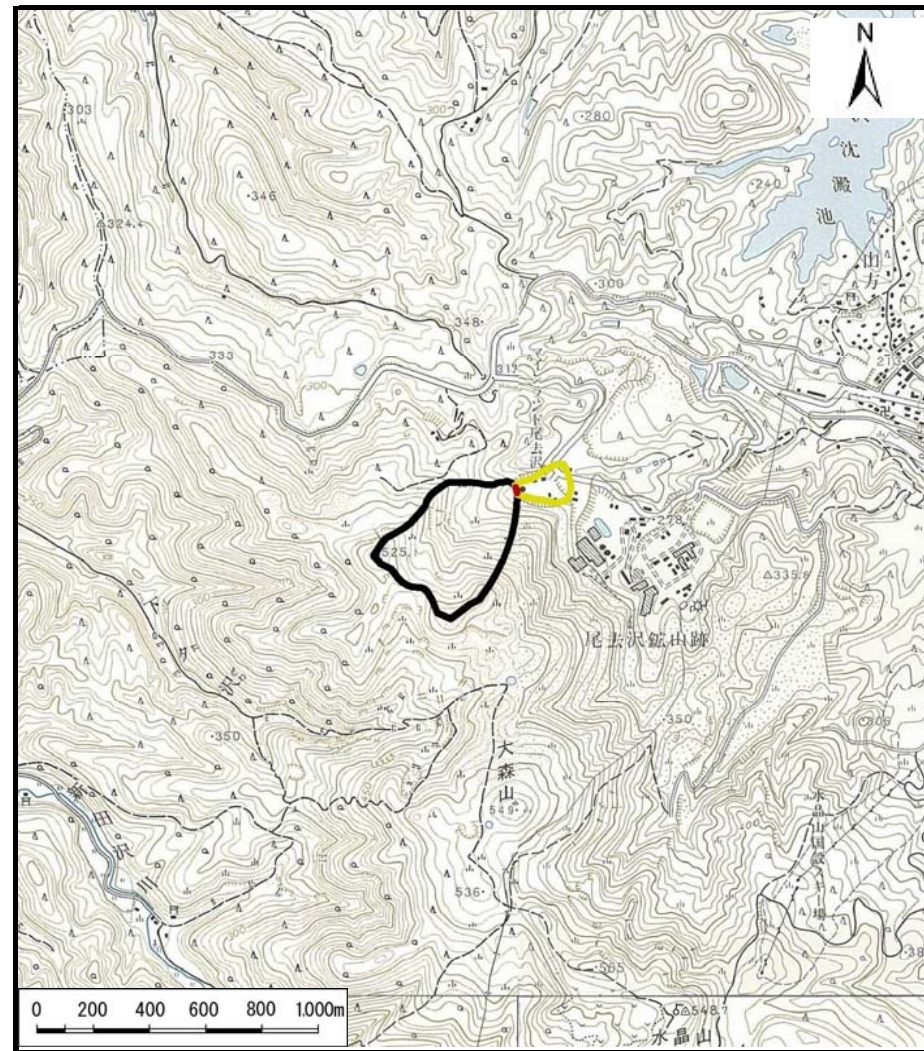


土砂災害警戒区域の指定の公示に係る図書（その1）



(1/200,000)



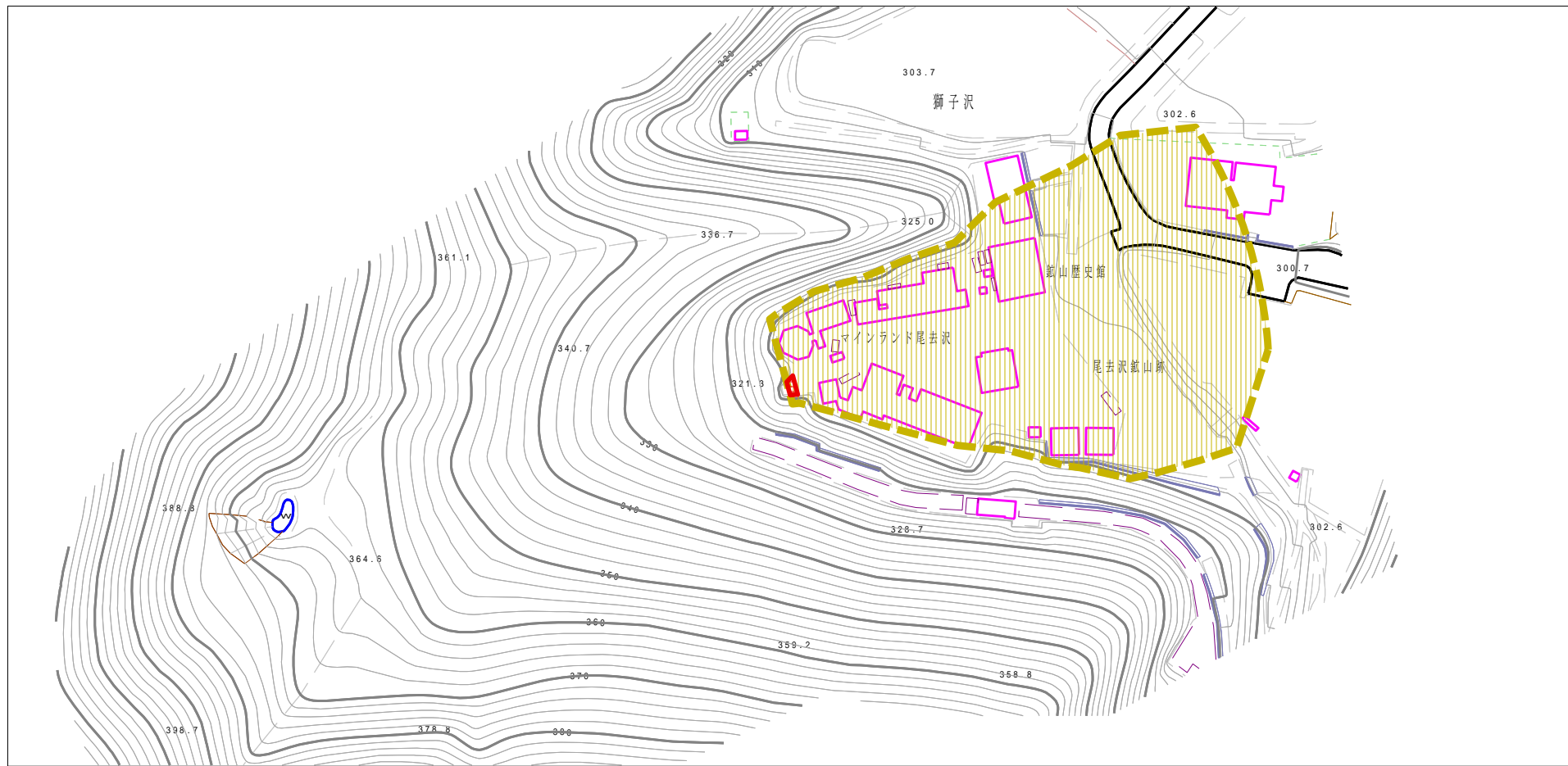
(1/25,000)

様式-1 (土)
土砂災害警戒区域 位置図

自然現象の種類	土石流
溪流番号	209-I-032
溪流名	尾去沢2
所在地	秋田県鹿角市尾去沢字獅子沢

この地図は、国土地理院長の承認を得て、同院発行の1/25,000地形図、1/200,000地勢図を複製したものです。（認証番号 平20東複第208号）

土砂災害警戒区域等の指定の公示に係る図書（その2）



様式-2(土)

土砂災害警戒区域・土砂災害特別警戒区域
区域図

土砂災害防止法施行令第二条の基準に該当する区域

土砂災害防止
法施行令第三
条の基準に該
当する区域

土石流の高さが1mを超える場合、土石等の
移動による力が50kN/m²を超える区域

土石流の高さが1mを超える場合、土石等の
移動による力が50kN/m²を超えない区域

その他の区域



縮尺
1:2,500

自然現象
の種類

告示番号

告示年月日

土石流

第17号

平成22年1月15日

溪流番号

溪流名

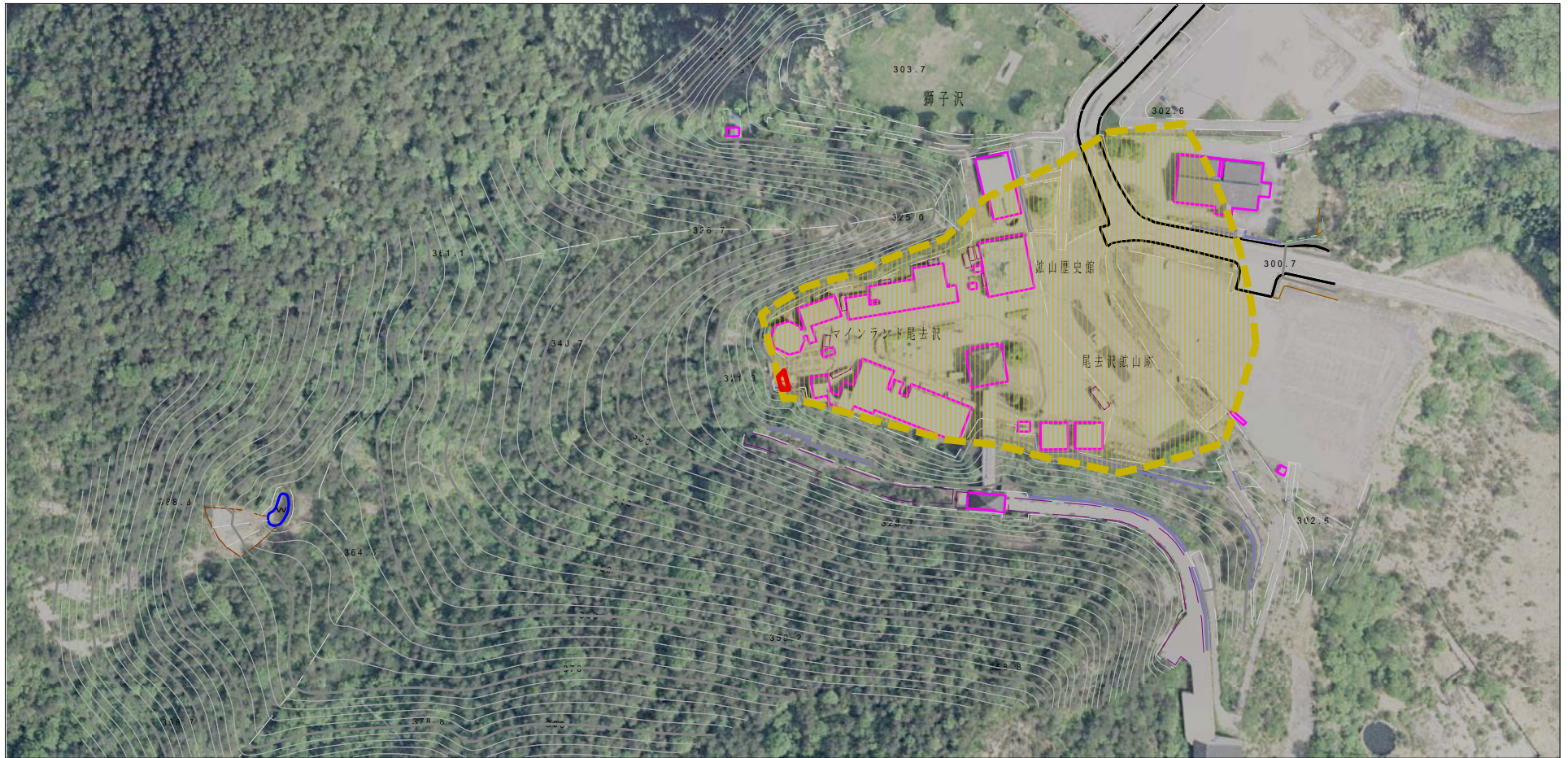
所在地

209-I-032

尾去沢2

秋田県鹿角市尾去沢字獅子沢

土砂災害警戒区域等の指定の公示に係る図書（その2）



0 1 × 100m

様式-2(土)

土砂災害警戒区域・土砂災害特別警戒区域
区域図

土砂災害防止法施行令第二条の基準に該当する区域	
土砂災害防止法施行令第三条の基準に該当する区域	
その他の区域	

N
縮尺
1:2,500

自然現象の種類	土石流	溪流番号	209-I-032
告示番号	第17号	溪流名	尾去沢2
告示年月日	平成22年1月15日	所在地	秋田県鹿角市尾去沢字獅子沢

土砂災害警戒区域等の指定の公示に係る図書(その3)

区分番号	力の大きさのうち最大のもの(KN/m ²)	土石流の高さ(m)	区分番号	力の大きさのうち最大のもの(KN/m ²)	土石流の高さ(m)
No.0	25.50	0.60			
No.1	19.00	0.50			

様式-3(急) 建築物の構造の規制に必要な衝撃に関する事項	自然現象の種類	土石流	箇所番号	209-I-032
	告示番号	第17号	箇所名	尾去沢2
	告示年月日	平成22年1月15日	所在地	秋田県鹿角市尾去沢字獅子沢