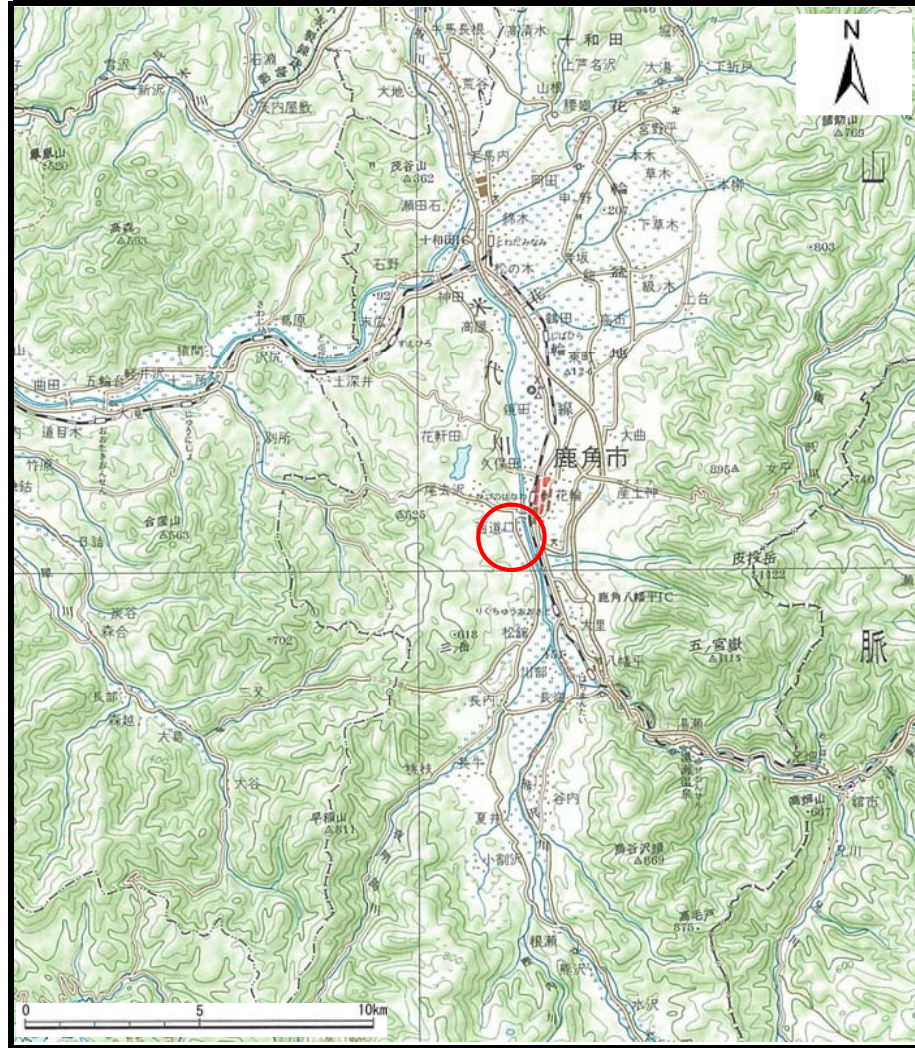
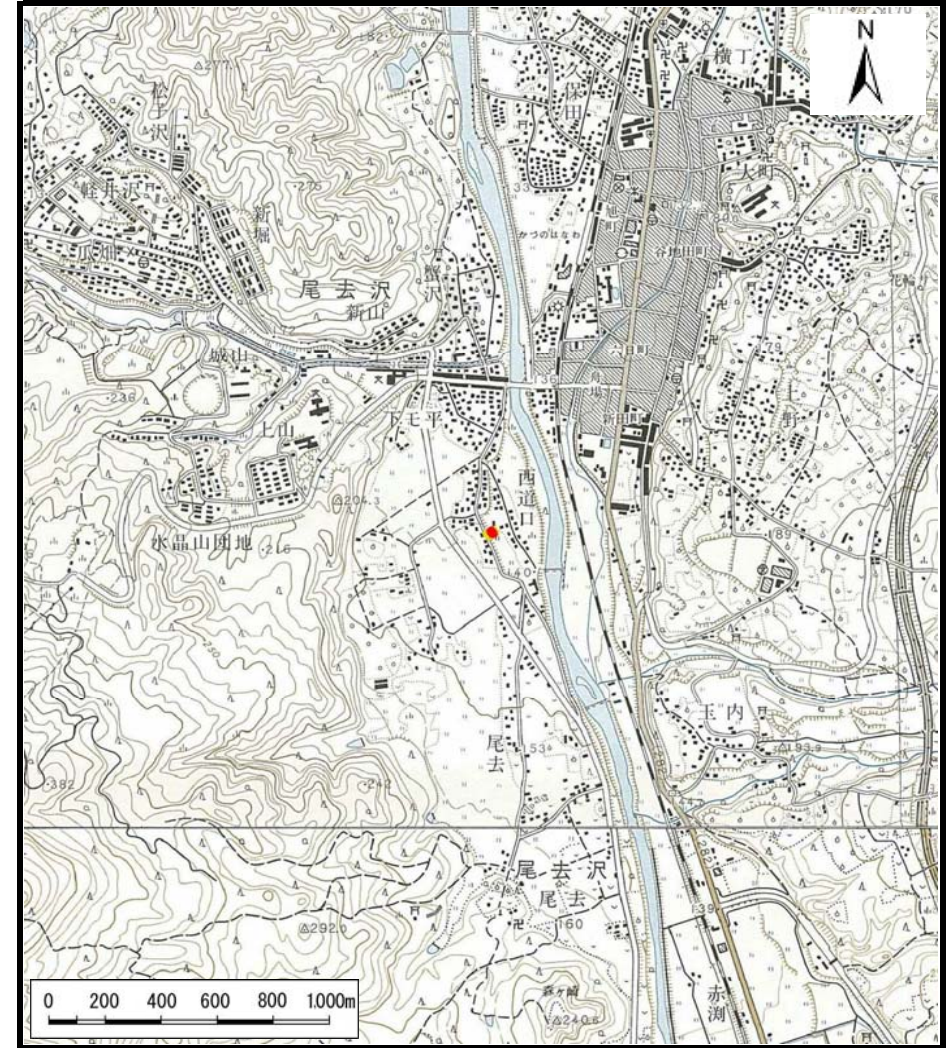


土砂災害警戒区域等の指定の公示に係る図書（その1）



(1/200,000)



(1/25,000)

様式-1(急)
土砂災害警戒区域・土砂災害特別警戒区域 位置図

自然現象の種類	急傾斜地の崩壊
箇所番号	I-69-3
箇所名	西道口(3)
所在地	秋田県鹿角市尾去沢字西道口

この地図は、国土地理院長の承認を得て、同院発行の1/25,000地形図、1/200,000地勢図を複製したものです。(認証番号 平20東複第208号)

土砂災害警戒区域等の指定の公示に係る図書(その2)



図中の数字は横断測線番号を示す

様式-2(急)

土砂災害警戒区域・土砂災害特別警戒区域
区域図(その1)

土砂災害防止法施行令第二条の基準に該当する区域



自然現象
の種類

急傾斜地の崩壊

箇所番号

I-69-3

土砂災害防止法
施行令第三条の
基準に該当する
区域



縮尺

告示番号

第17号

箇所名

西道口(3)

土石等の(移動)高さが1m以下の場合、
土石等の移動による力が100kN/mを超える区域



1:2,500

告示年月日

平成22年1月15日

所在地

秋田県鹿角市尾去沢字西道口

土石等の堆積の高さが3mを超える区域
それ以外の区域



土砂災害警戒区域等の指定の公示に係る図書(その2)



0 25 50 100
m

図中の数字は横断測線番号を示す

様式-2(急)

土砂災害警戒区域・土砂災害特別警戒区域
区域図(その1)

土砂災害防止法施行令第二条の基準に該当する区域



自然現象
の種類

急傾斜地の崩壊

箇所番号

I-69-3

土砂災害防止法
施行令第三条の
基準に該当する
区域



縮尺

告示番号

第17号

箇所名

西道口(3)

土石等の(移動)高さが1m以下の場合、
土石等の移動による力が100kN/mを超える区域
土石等の堆積の高さが3mを超える区域
それ以外の区域



1:2,500

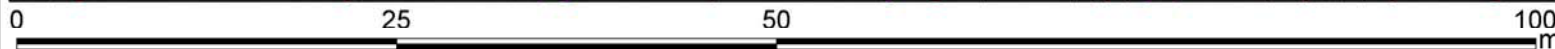
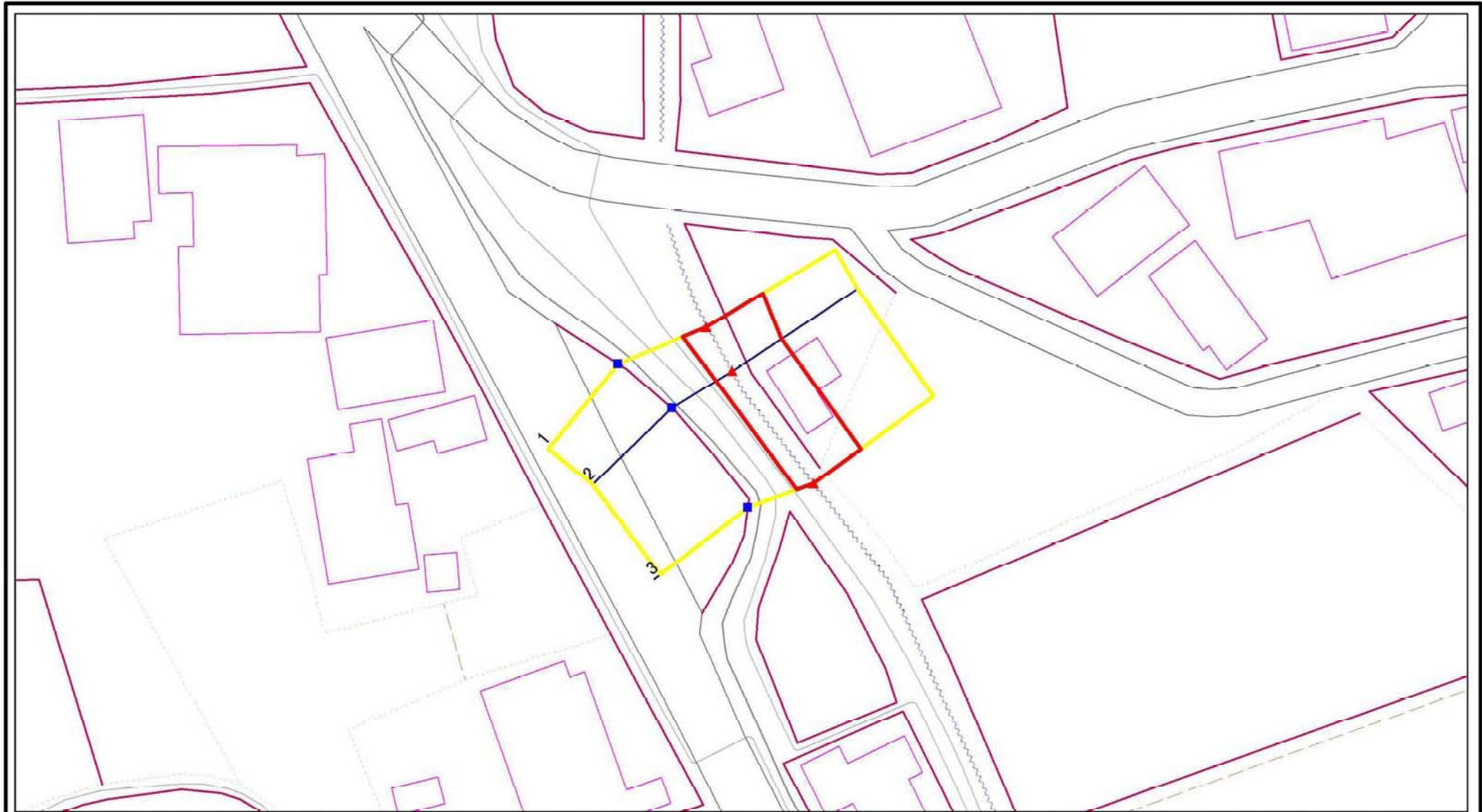
告示年月日

平成22年1月15日

所在地

秋田県鹿角市尾去沢字西道口

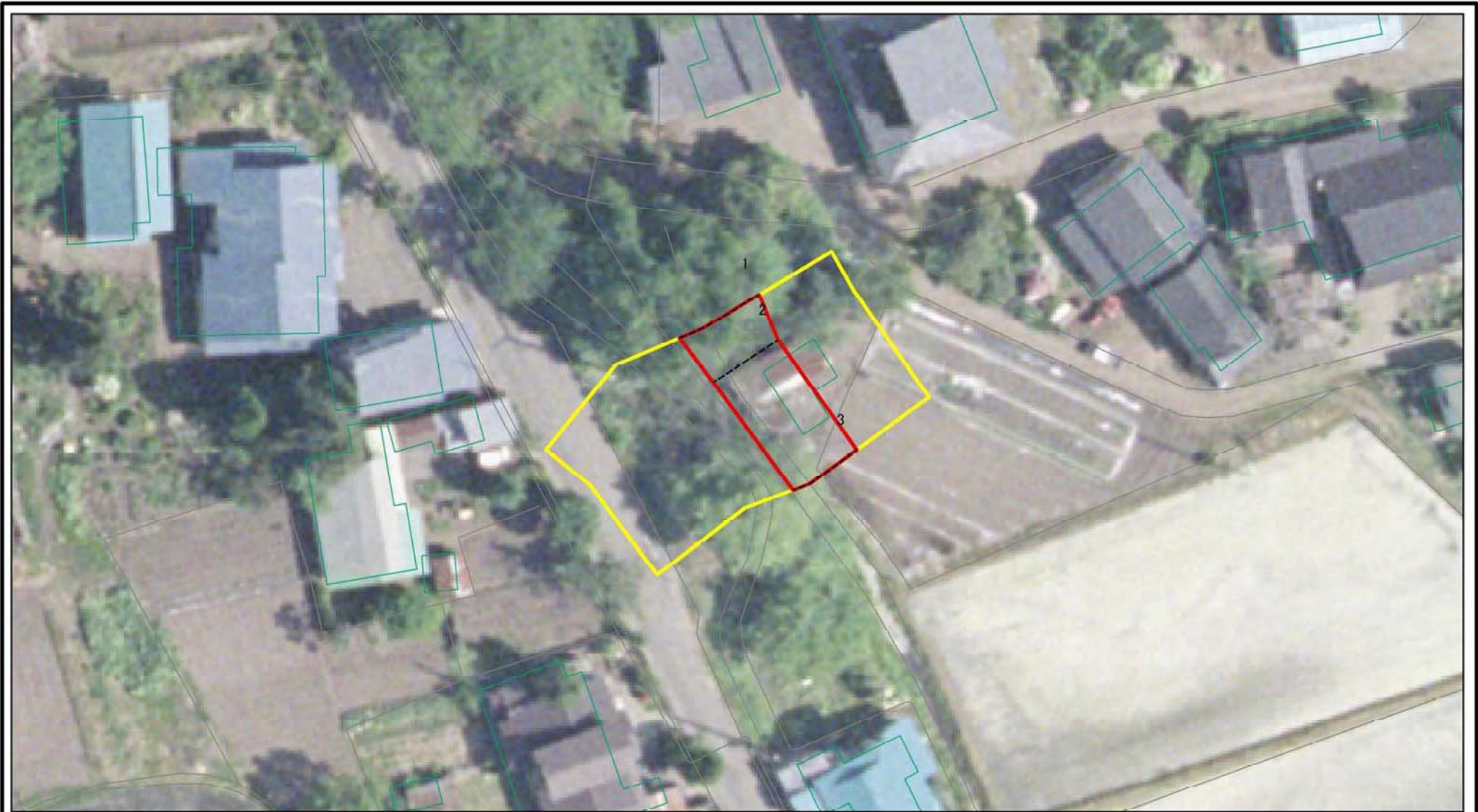
土砂災害警戒区域等の指定の公示に係る図書(その2-1)



図中の数字は横断測線番号を示す

様式-2-1(急) 土砂災害警戒区域・土砂災害特別警戒区域 区域図(その2)	土砂災害防止法施行令第二条の基準に該当する区域		N 縮尺 1:500	自然現象の種類	急傾斜地の崩壊	箇所番号	I-69-3
	土砂災害防止法施行令第三条の基準に該当する区域			告示番号	第17号	箇所名	西道口(3)
	それ以外の区域			告示年月日	平成22年1月15日	所在地	秋田県鹿角市尾去沢字西道口

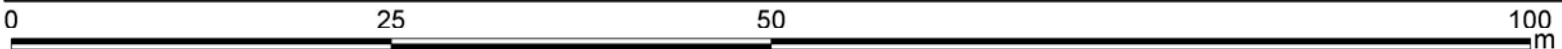
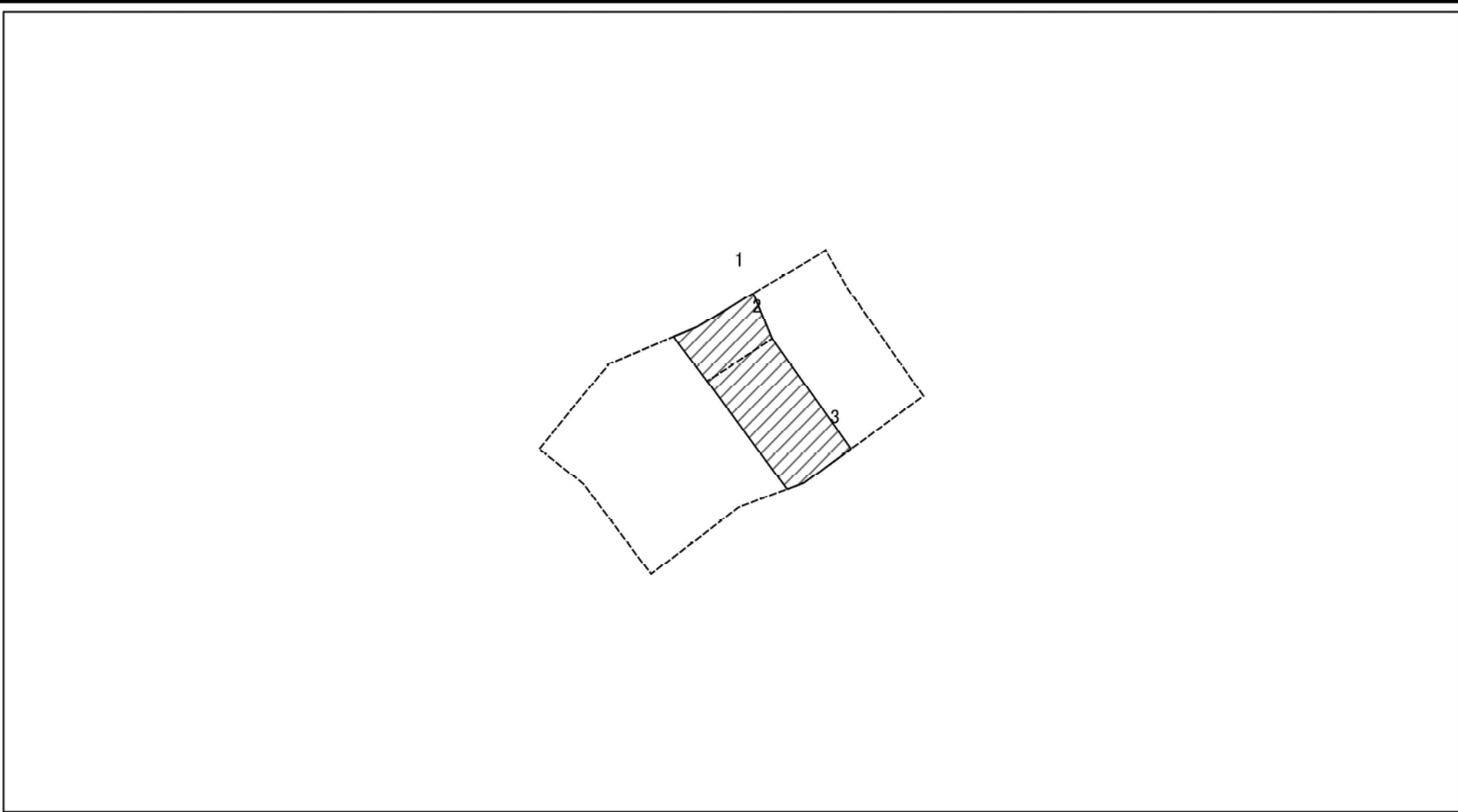
土砂災害警戒区域等の指定の公示に係る図書(その2-1)



0 25 50 100m 図中の数字は横断測線番号を示す

様式-2-1(急) 土砂災害警戒区域・土砂災害特別警戒区域 区域図(その2)	土砂災害防止法施行令第二条の基準に該当する区域		N 縮尺 1:500	自然現象の種類	急傾斜地の崩壊	箇所番号	I-69-3
	土砂災害防止法施行令第三条の基準に該当する区域			告示番号	第17号	箇所名	西道口(3)
	それ以外の区域			告示年月日	平成22年1月15日	所在地	秋田県鹿角市尾去沢字西道口

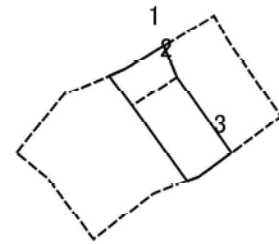
土砂災害警戒区域等の指定の公示に係る図書(その2-2)



図中の数字は横断測線番号を示す

様式-2-2(急) 土砂災害特別警戒区域の区域区分図 (急傾斜地の崩壊に伴う土石等の移動により 建築物の地上部に作用すると想定される力)	土砂災害防止法施行令第二条の基準に該当する区域		N 縮尺 1:500	自然現象の種類	急傾斜地の崩壊	箇所番号	I-69-3
	土砂災害防止法施行令第三条の基準に該当する区域			告示番号	第17号	箇所名	西道口(3)
	それ以外の区域			告示年月日	平成22年1月15日	所在地	秋田県鹿角市尾去沢字西道口

土砂災害警戒区域等の指定の公示に係る図書(その2-3)



0 25 50 100
m

図中の数字は横断測線番号を示す

様式-2-3(急)
土砂災害特別警戒区域の区域区分図
(急傾斜地の崩壊に伴う土石等の堆積により
建築物の地上部に作用すると想定される力)

土砂災害防止法施行令第二条の基準に該当する区域



土砂災害防止法
施行令第三条の
基準に該当する
区域



それ以外の区域



N
縮尺
1:1,000

自然現象
の種類

急傾斜地の崩壊

箇所番号

I-69-3

告示番号

第17号

箇所名

西道口(3)

告示年月日

平成22年1月15日

所在地

秋田県鹿角市尾去沢字西道口

