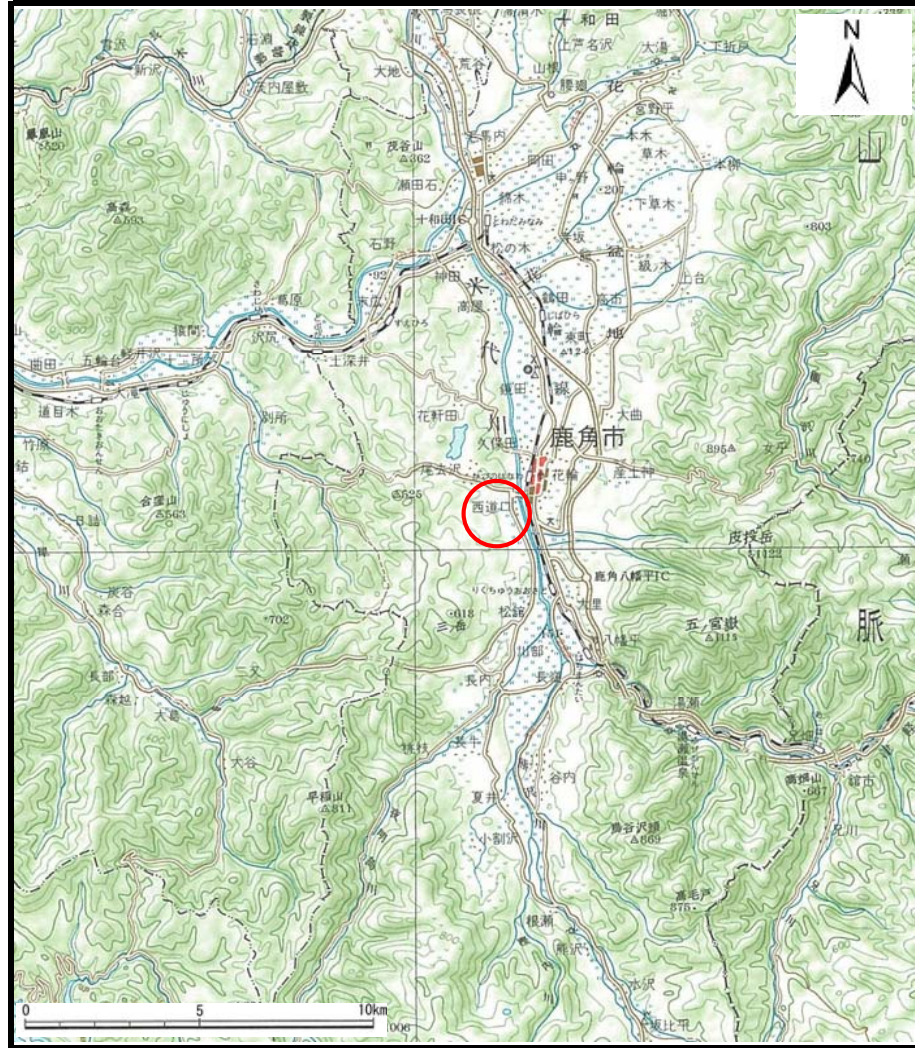
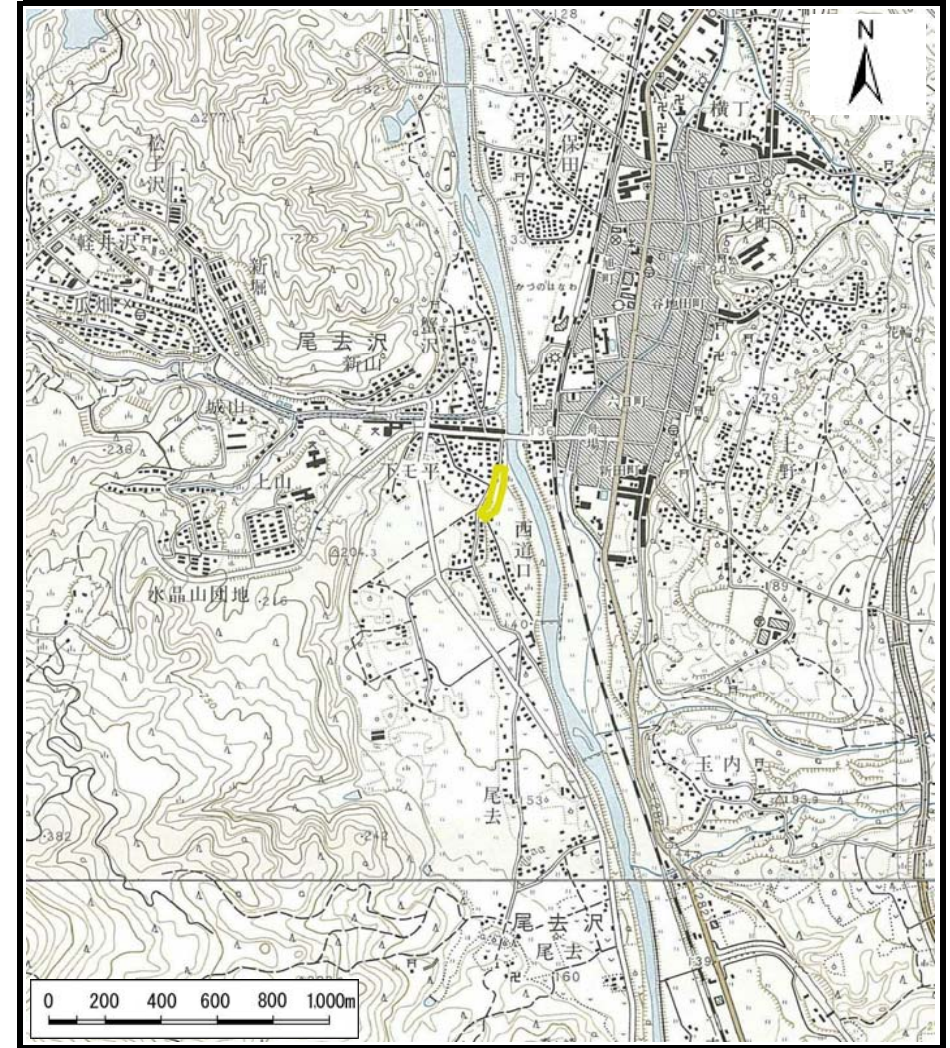


土砂災害警戒区域等の指定の公示に係る図書（その1）



(1/200,000)



(1/25,000)

様式-1(急)
土砂災害警戒区域・土砂災害特別警戒区域 位置図

自然現象の種類	急傾斜地の崩壊
箇所番号	I-69-1
箇所名	西道口(1)
所在地	秋田県鹿角市尾去沢字西道口及び下モ平

この地図は、国土地理院長の承認を得て、同院発行の1/25,000地形図、1/200,000地勢図を複製したものです。(認証番号 平20東複第208号)

土砂災害警戒区域等の指定の公示に係る図書(その2)



0 25 50 100
m

図中の数字は横断測線番号を示す

様式-2(急)

土砂災害警戒区域・土砂災害特別警戒区域
区域図(その1)

土砂災害防止法施行令第二条の基準に該当する区域



縮尺
1:2,500

自然現象の種類	急傾斜地の崩壊	箇所番号	I-69-1
告示番号	第17号	箇所名	西道口(1)
告示年月日	平成22年1月15日	所在地	秋田県鹿角市尾去沢字西道口及び下モ平

土砂災害警戒区域等の指定の公示に係る図書(その2)

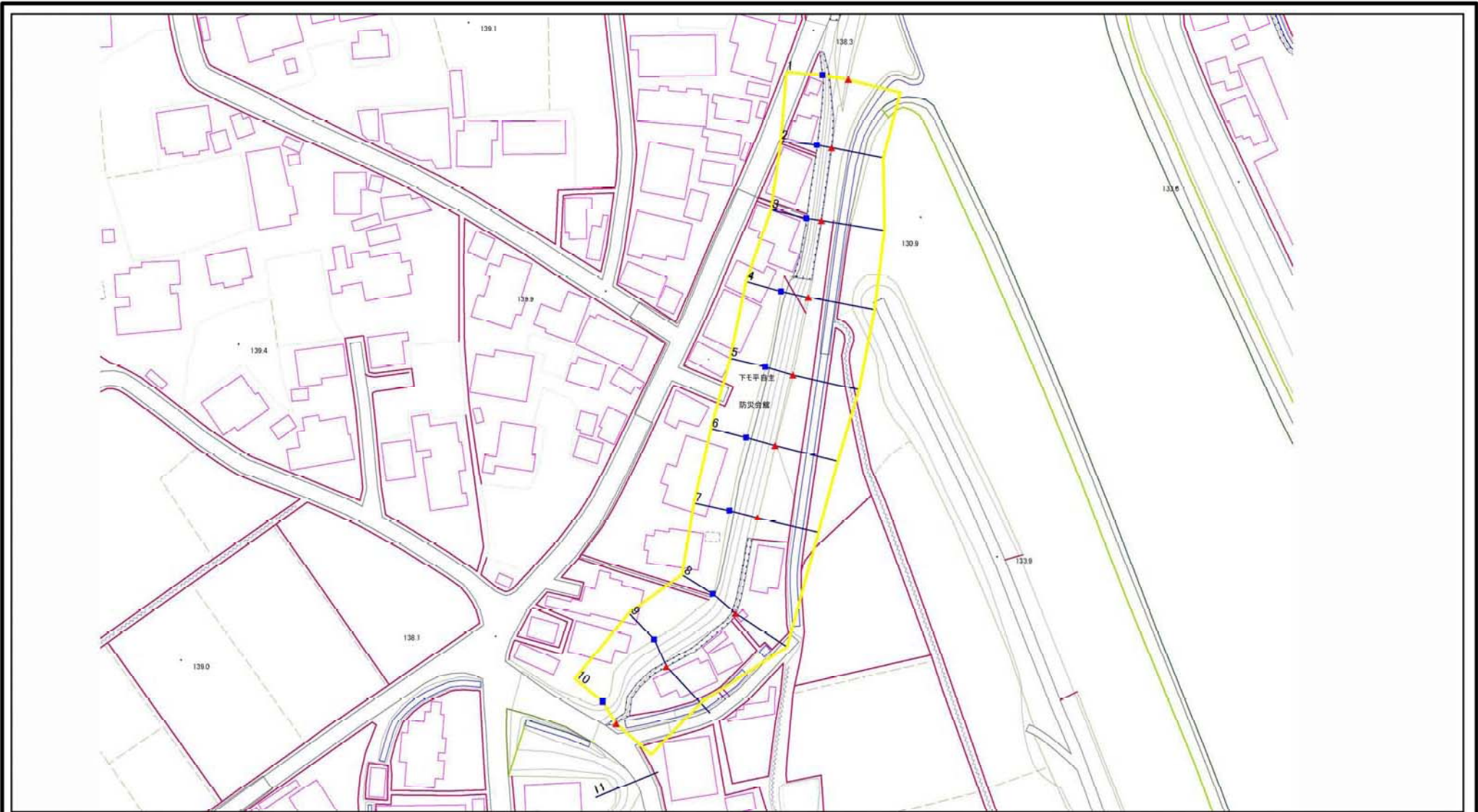


0 25 50 100
m

図中の数字は横断測線番号を示す

様式-2(急) 土砂災害警戒区域・土砂災害特別警戒区域 区域図(その1)	土砂災害防止法施行令第二条の基準に該当する区域		自然現象の種類 急傾斜地の崩壊	箇所番号 I-69-1
			告示番号 第17号	箇所名 西道口(1)
			告示年月日 平成22年1月15日	所在地 秋田県鹿角市尾去沢字西道口及び下モ平
		縮尺 1:2,500	北 	

土砂災害警戒区域等の指定の公示に係る図書(その2-1)



図中の数字は横断測線番号を示す

様式-2-1(急)
土砂災害警戒区域・土砂災害特別警戒区域
区域図(その2)

土砂災害防止法施行令第二条の基準に該当する区域

縮尺
1:1,500

自然現象の種類	急傾斜地の崩壊	箇所番号	I-69-1
告示番号	第17号	箇所名	西道口(1)
告示年月日	平成22年1月15日	所在地	秋田県鹿角市尾去沢字西道口及び下毛平

土砂災害警戒区域等の指定の公示に係る図書(その2-1)



図中の数字は横断測線番号を示す

様式-2-1(急) 土砂災害警戒区域・土砂災害特別警戒区域 区域図(その2)	土砂災害防止法施行令第二条の基準に該当する区域		N 縮尺 1:1,500	自然現象の種類	急傾斜地の崩壊	箇所番号	I-69-1
				告示番号	第17号	箇所名	西道口(1)
				告示年月日	平成22年1月15日	所在地	秋田県鹿角市尾去沢字西道口及び下モ平