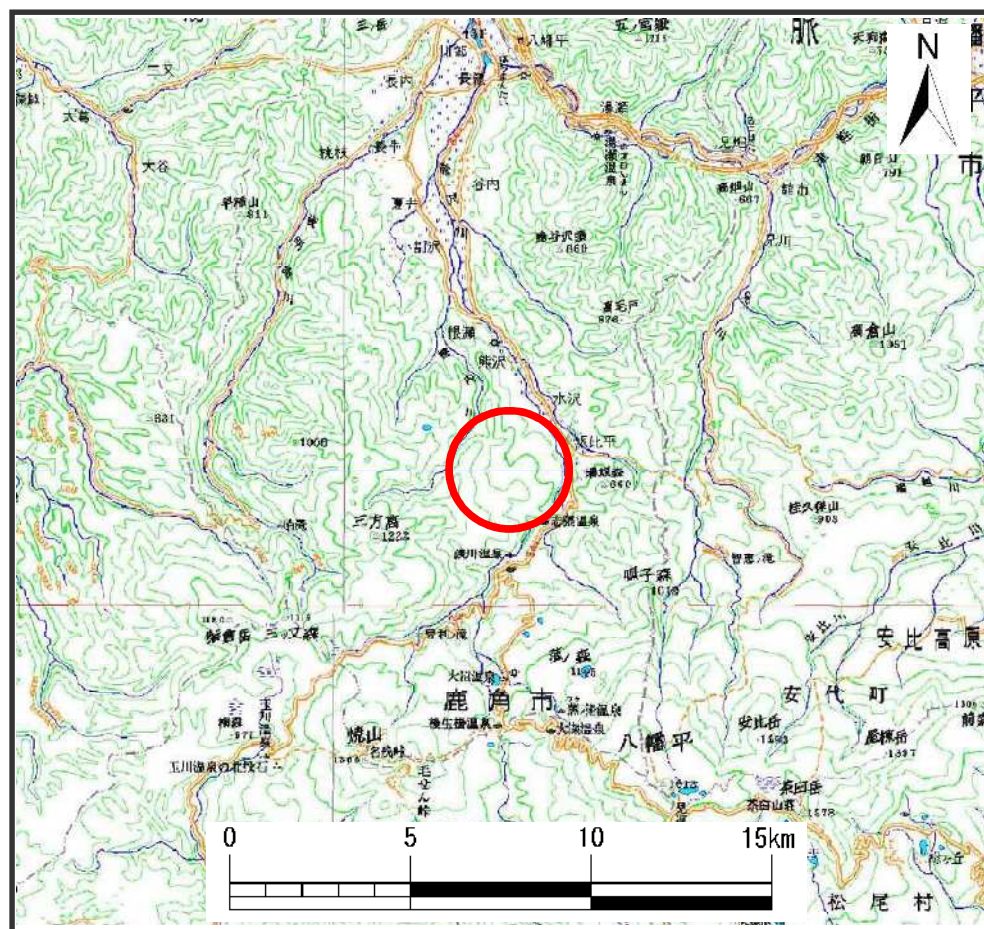
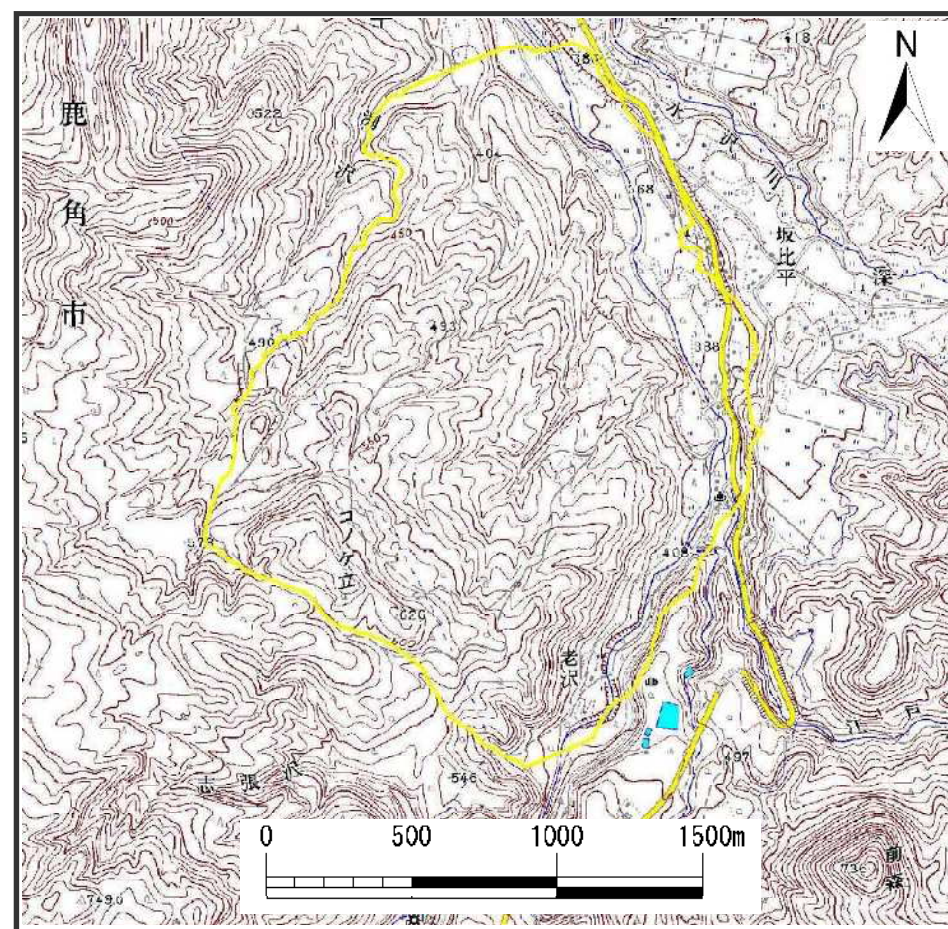


## 土砂災害警戒区域等の指定の公示に係る図書(その1)



位置図 (S=1:200,000)



位置図 (S=1:25,000)

様式-1(地)  
土砂災害警戒区域位置図

自然現象の種類

地滑り

箇所番号

2094-0007

箇所名

老沢

地滑り区域名

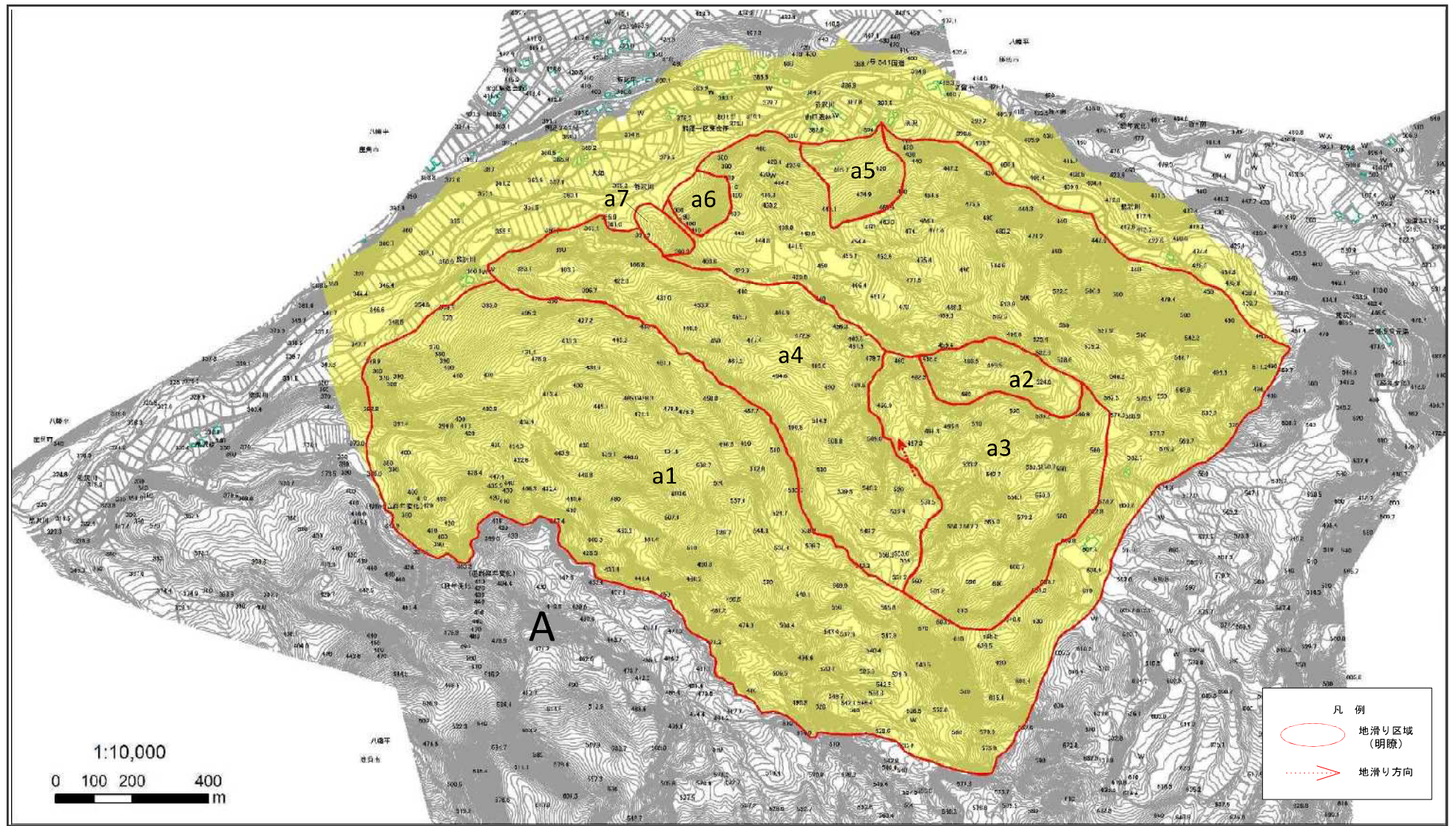
A区域

所在地

秋田県鹿角市八幡平字熊沢碓、杉谷地、平、大畑、深、切留地及び老沢

この地図は、国土地理院長の承認を得て、同院発行の電子地形図25000及び電子地形図20万を複製したものである。(承認番号 平30東複、第30号)

# 土砂災害警戒区域等の指定の公示に係る図書(その2)



様式-2(地)  
土砂災害警戒区域図

土砂災害防止法施行令第2条の基準に該当する区域(土砂災害警戒区域)

縮尺  
S=1:10,000

自然現象の種類

地滑り

箇所番号

2094-0007

箇所名

老沢

告示番号

第258号

地滑り区域名

A区域

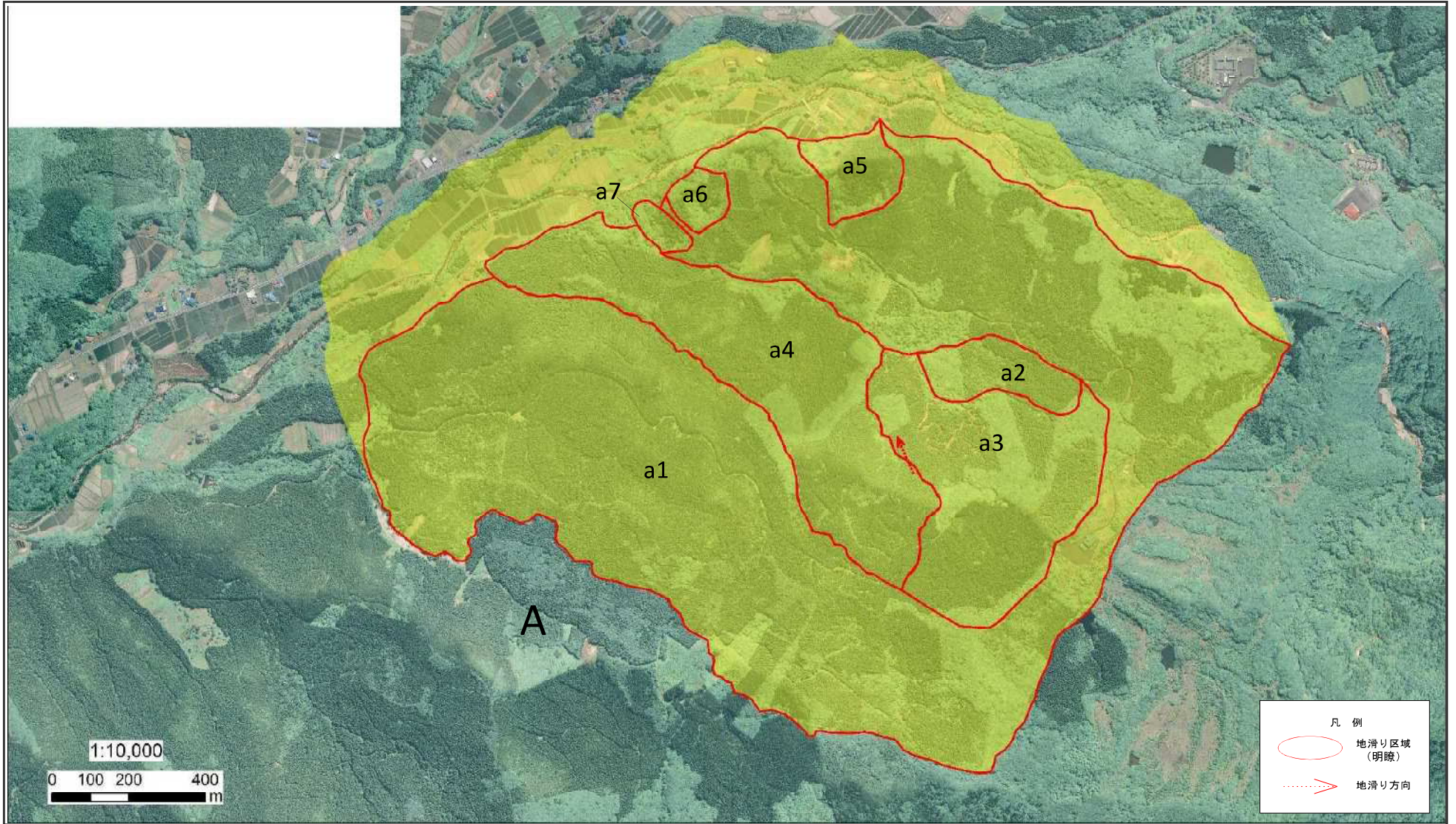
告示年月日

令和元年11月5日

所在地

秋田県鹿角市八幡平字熊沢碓、杉谷地、平、大畑、深、切留地及び老沢

# 土砂災害警戒区域等の指定の公示に係る図書(その2)



様式-2(地)  
土砂災害警戒区域図

土砂災害防止法施行令第二条の基準に該当する区域(土砂災害警戒区域)

縮尺  
S=1:10,000

自然現象  
の種類

地滑り

箇所番号

2094-0007

箇所名

老沢

告示番号

第258号

地滑り区域名

A区域

告示年月日

令和元年11月5日

所在地

秋田県鹿角市八幡平字熊沢碓、杉谷地、平、大畑、深、切留地及び老沢