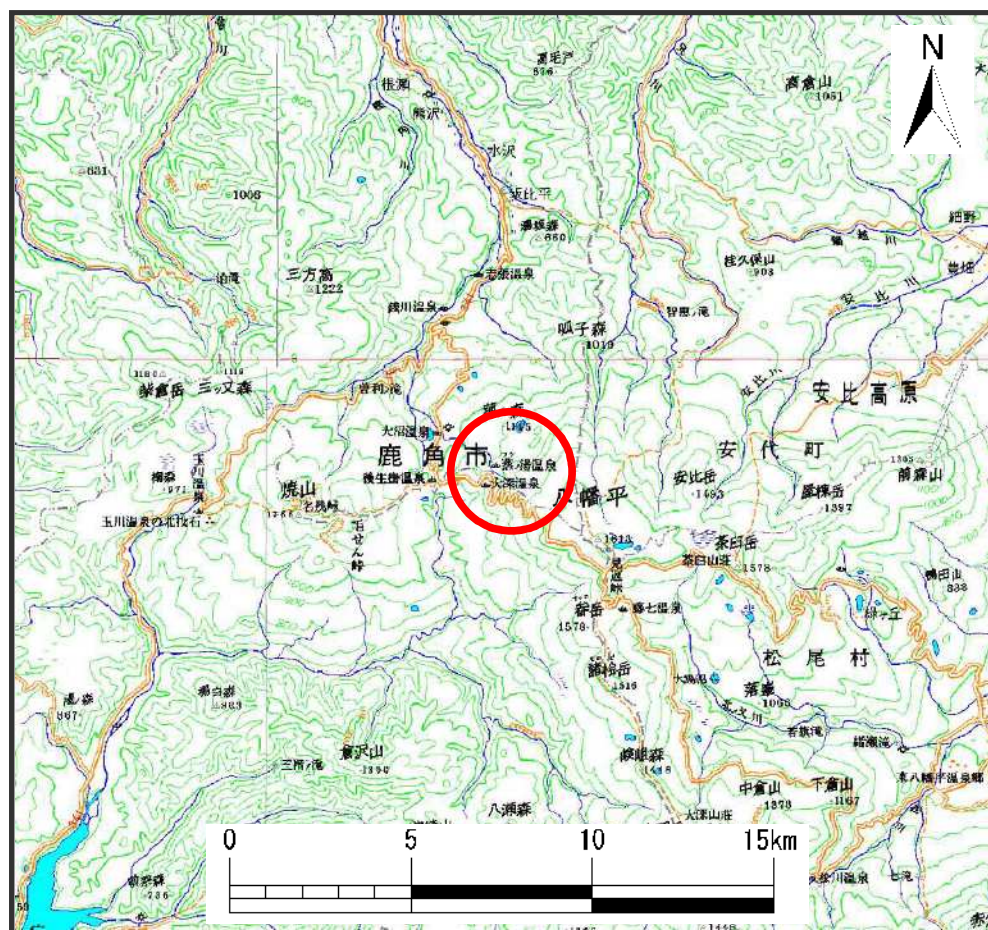
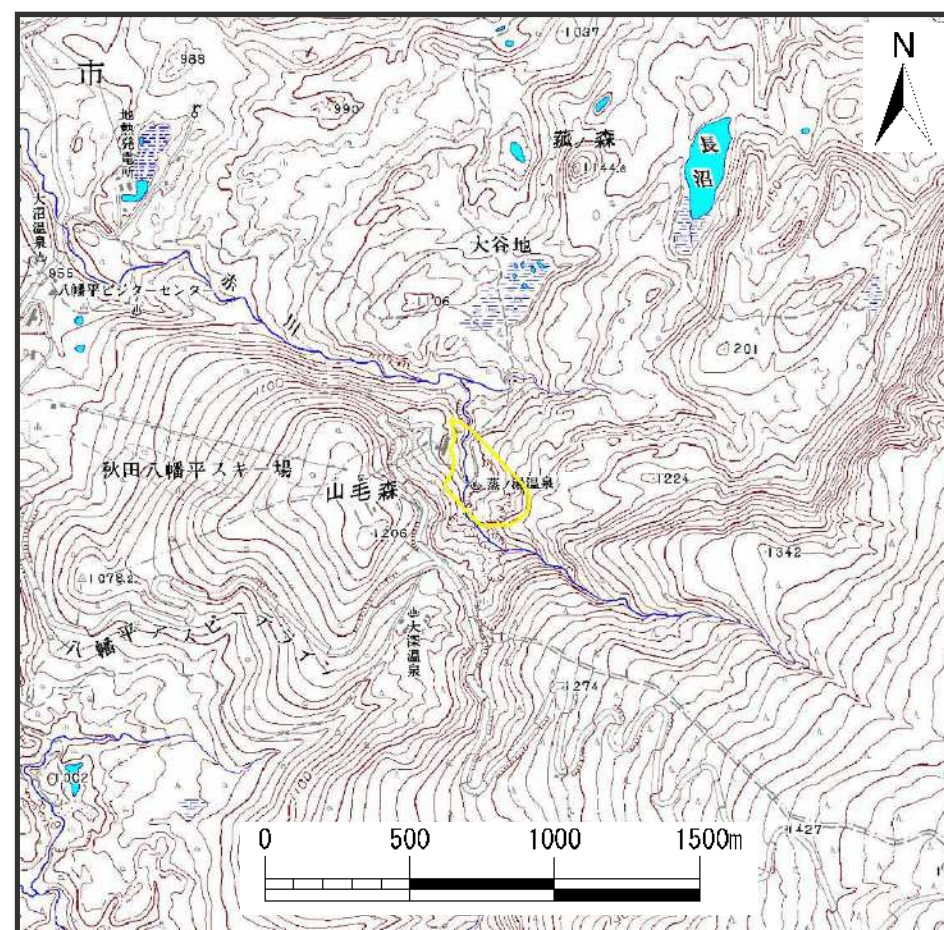


土砂災害警戒区域等の指定の公示に係る図書(その1)



位置図 (S=1:200,000)



位置図 (S=1:25,000)

様式-1(地)
土砂災害警戒区域位置図

自然現象の種類

地滑り

箇所番号

256-2

箇所名

蒸ノ湯温泉2

地滑り区域名

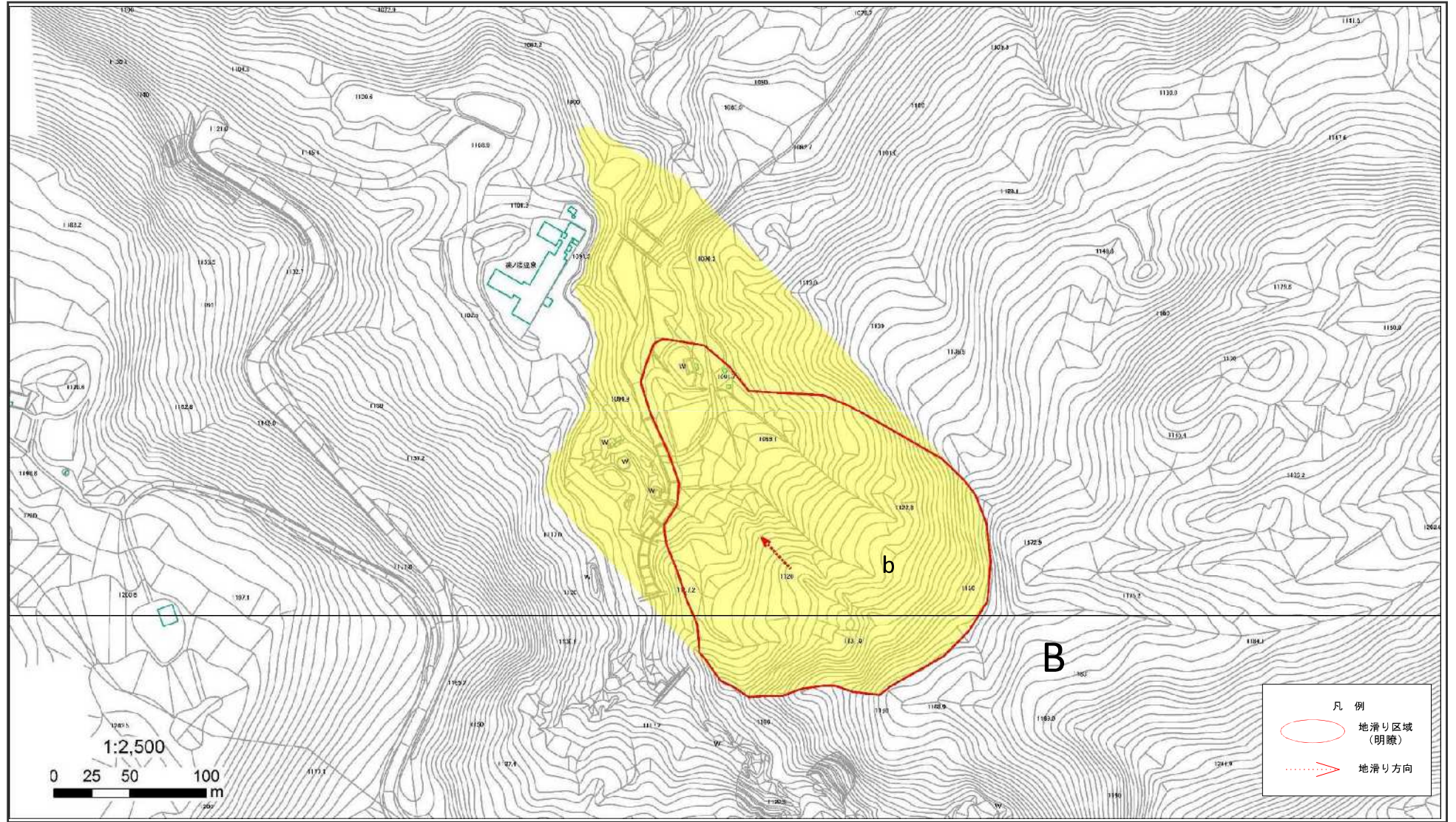
B区域

所在地

秋田県鹿角市八幡平字熊沢及び熊沢国有林

この地図は、国土地理院長の承認を得て、同院発行の電子地形図25000及び電子地形図20万を複製したものである。(承認番号 平30東複、第30号)

土砂災害警戒区域等の指定の公示に係る図書(その2)



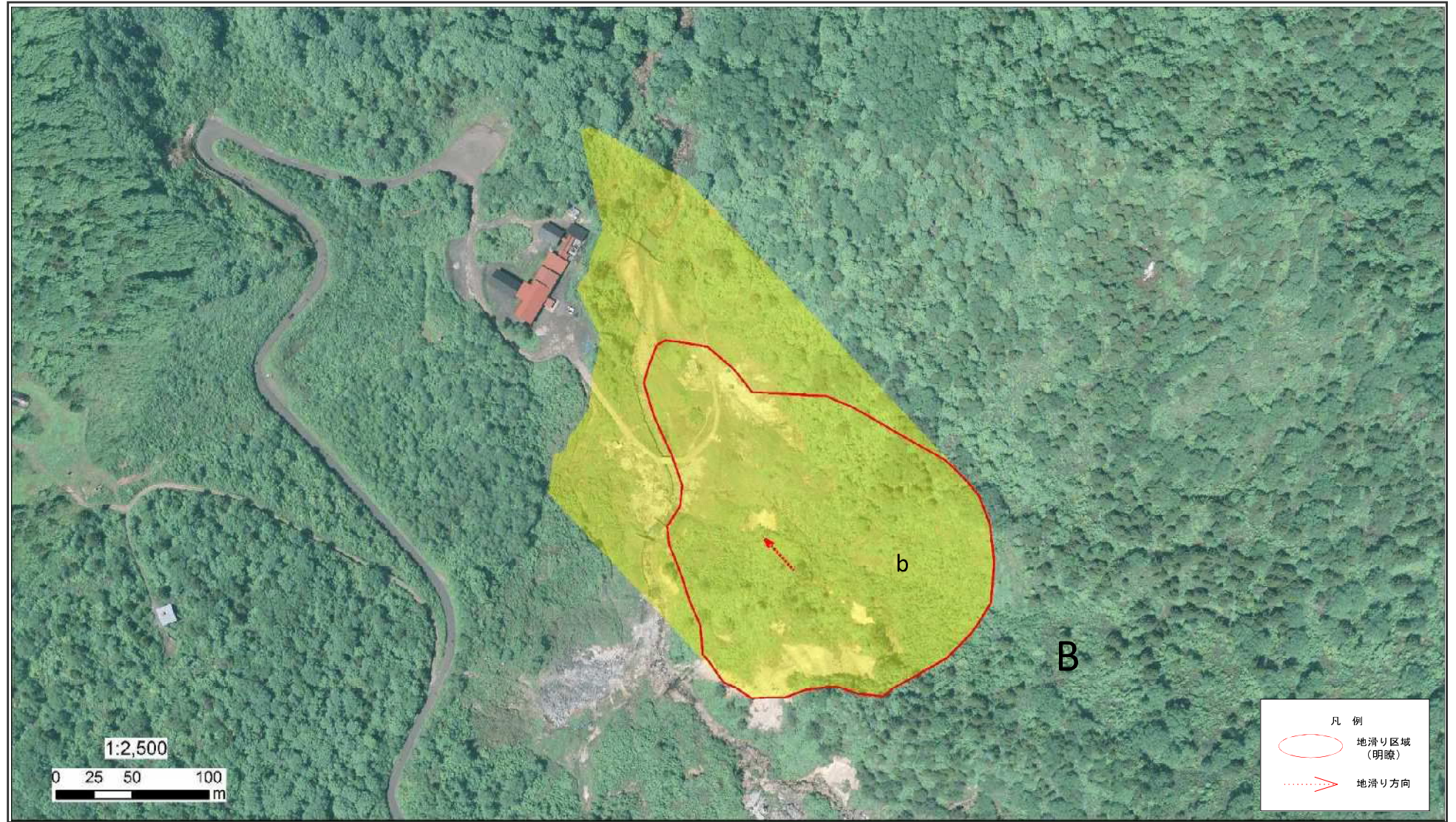
様式-2(地)
土砂災害警戒区域図

土砂災害防止法施行令第2条の基礎に
該当する区域(土砂災害警戒区域)

N
縮尺
S=1:2,500

自然現象の種類	地滑り	箇所番号	256-2	箇所名	森ノ湯温泉2
告示番号	第258号	地滑り区域名	B区域		
告示年月日	令和元年11月5日	所在地	秋田県鹿角市八幡平字熊沢及び熊沢国有林		

土砂災害警戒区域等の指定の公示に係る図書(その2)



様式-2(地)
土砂災害警戒区域図

土砂災害防止法施行令第二条の基礎に
該当する区域(土砂災害警戒区域)

N

縮尺
S=1:2,500

自然現象 の種類	地滑り	箇所番号	256-2	箇所名	蒸ノ湯温泉2
告示番号	第258号	地滑り区域名	B区域		
告示年月日	令和元年11月5日	所在地	秋田県鹿角市八幡平字熊沢及び熊沢国有林		