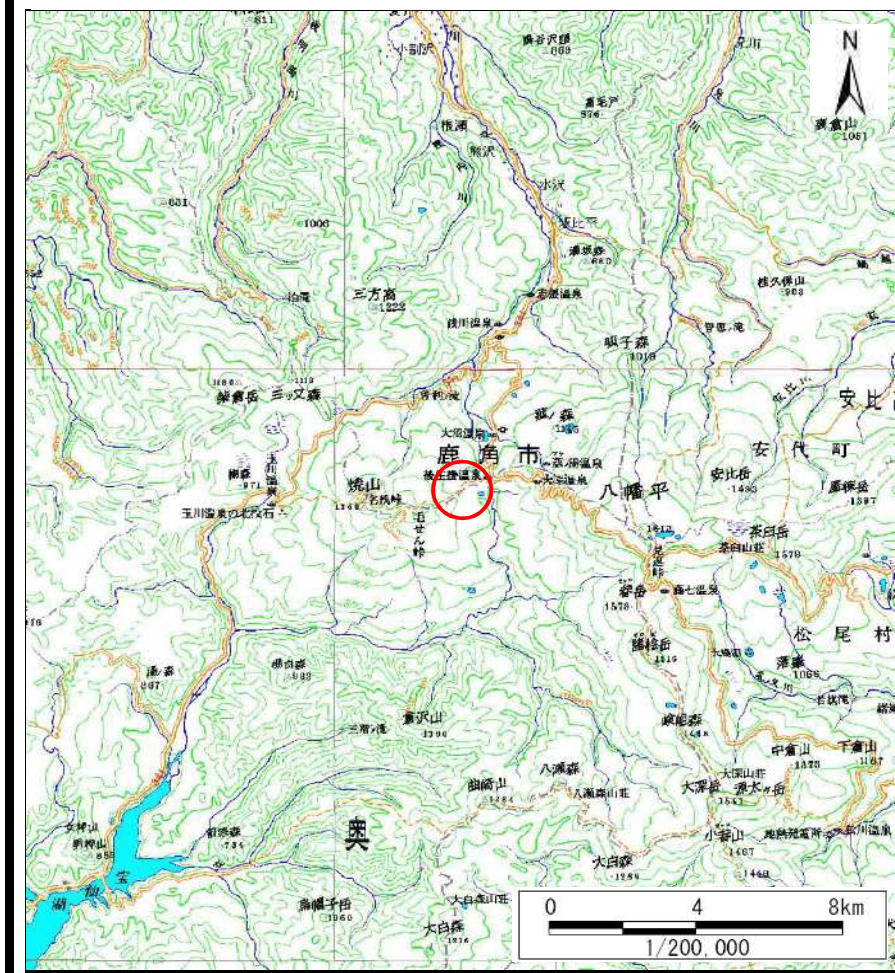
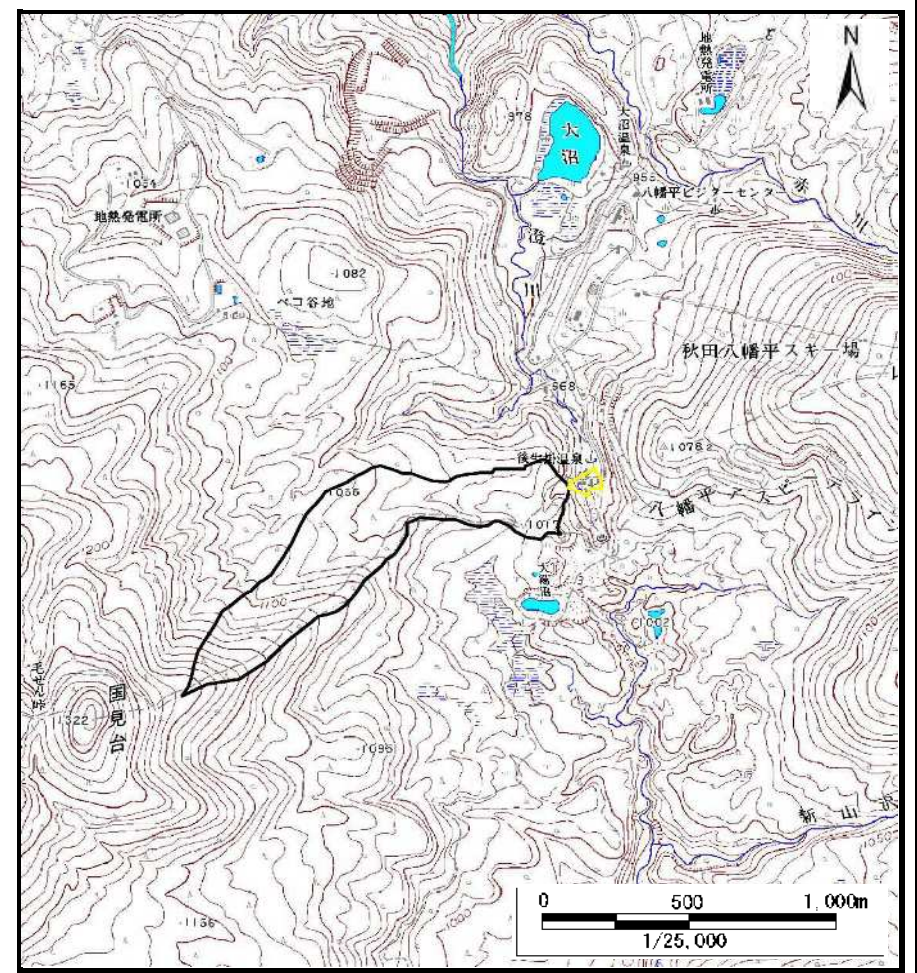


土砂災害警戒区域等の指定の公示に係る図書（その1）



(1/200,000)



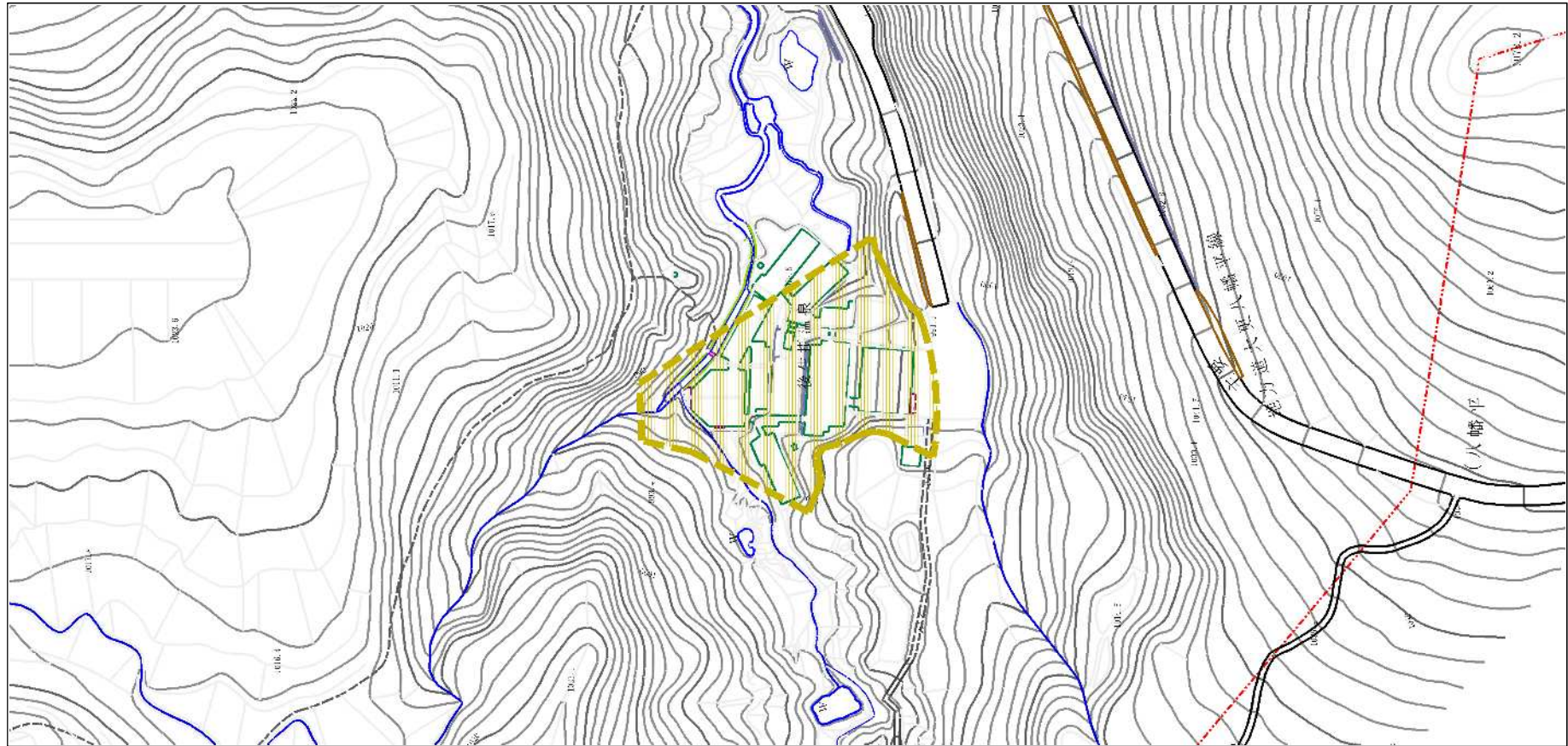
(1/25,000)

様式－1（土）
土砂災害警戒区域・土砂災害特別警戒区域 位置図

| | |
|---------|---------------------|
| 自然現象の種類 | 土石流 |
| 溪流番号 | I-0008 |
| 溪流名 | 後生掛沢 |
| 所在地 | 秋田県鹿角市八幡平字熊沢国有林及び中川 |

この地図は、国土地理院長の承認を得て、同院発行の電子地形図25000及び電子地形図20万を複製したものである。（承認番号 平30東複、第29号）

土砂災害警戒区域等の指定の公示に係る図書（その2）



0 ————— | ————— × 100m

様式-2 (土)

土砂災害警戒区域・土砂災害特別警戒区域
区域図

土砂災害防止法施行令第二条の基準に該当する区域
(土砂災害警戒区域)

土砂災害防止
法施行令第三
条の基準に該
当する区域
(土砂災害特別
警戒区域)

土石流の高さが1mを超える場合、土石等の
移動による力が50kN/m²を超える区域

土石流の高さが1mを超える場合、土石等の
移動による力が50kN/m²以下の区域

それ以外の区域



縮尺
1:2,500

自然現象
の種類

土石流

告示番号

第258号

告示年月日

令和元年11月5日

溪流番号

I-0008

溪流名

後生掛川

所在地

秋田県鹿角市八幡平字熊沢国有林及び
中川

(その3)



0 1 × 100m

| | | | | | | | | |
|--|---|---|--|--------------------|-------------|-----------|------|-------------------------|
| | 土砂災害防止法施行令第二条の基準に該当する区域 (土砂災害警戒区域) | | | N 縮尺 1:2,500 | 自然現象 の種類 | 土石流 | 溪流番号 | I-0008 |
| | 土砂災害防止 法施行令第三 条の基準に該 当する区域 (土砂災害特別 警戒区域) | 土石流の高さが1mを超える場合、土石等の 移動による力が50kN/mを超える区域 | | | 告示番号 | 第258号 | 溪流名 | 後生掛沢 |
| | | 土石流の高さが1mを超える場合、土石等の 移動による力が50kN/m以下の区域 | | | 告示年月日 | 令和元年11月5日 | 所在地 | 秋田県鹿角市八幡平字熊沢国有林及び 中川 |
| | | それ以外の区域 | | | | | | |

