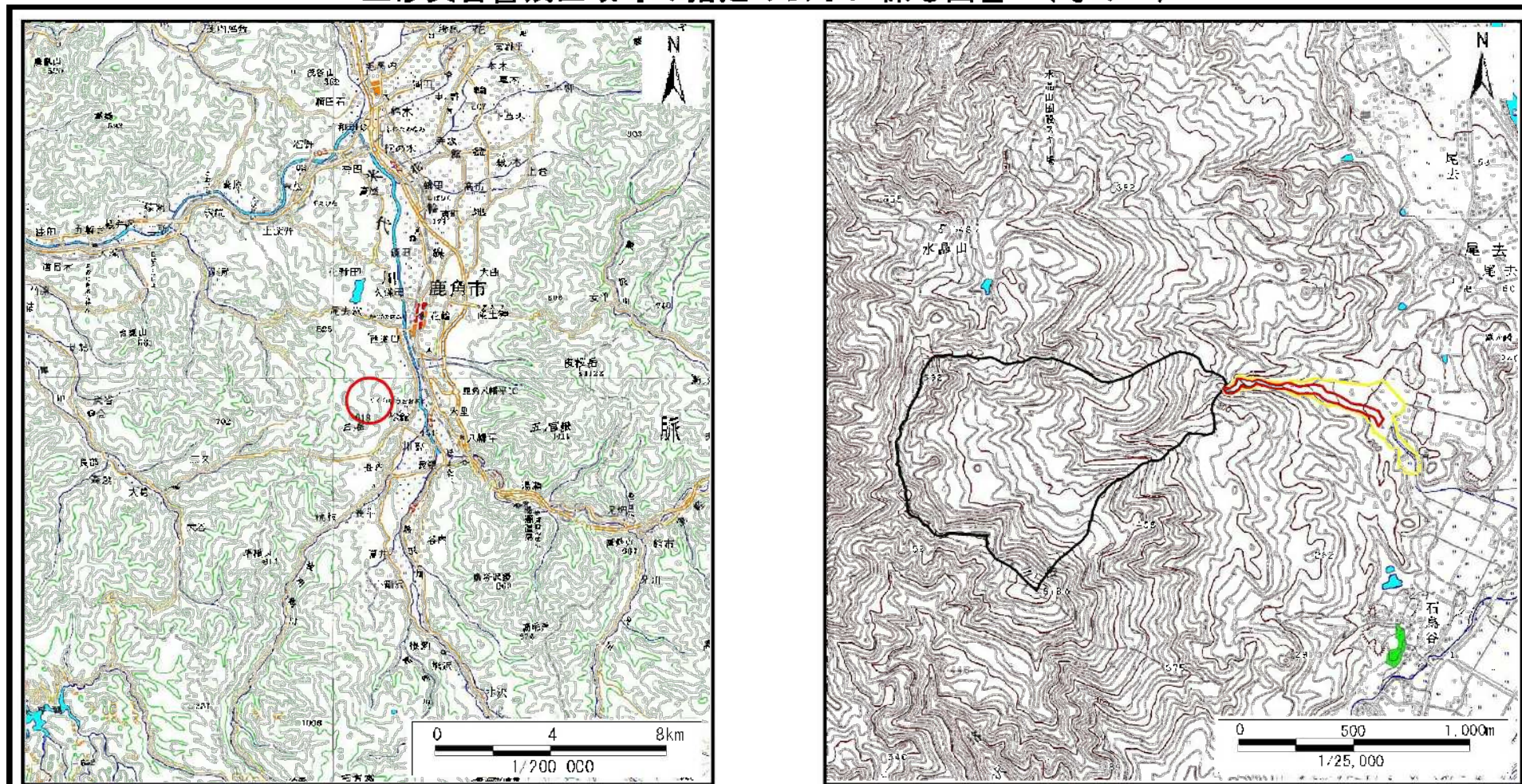


## 土砂災害警戒区域等の指定の公示に係る図書（その1）



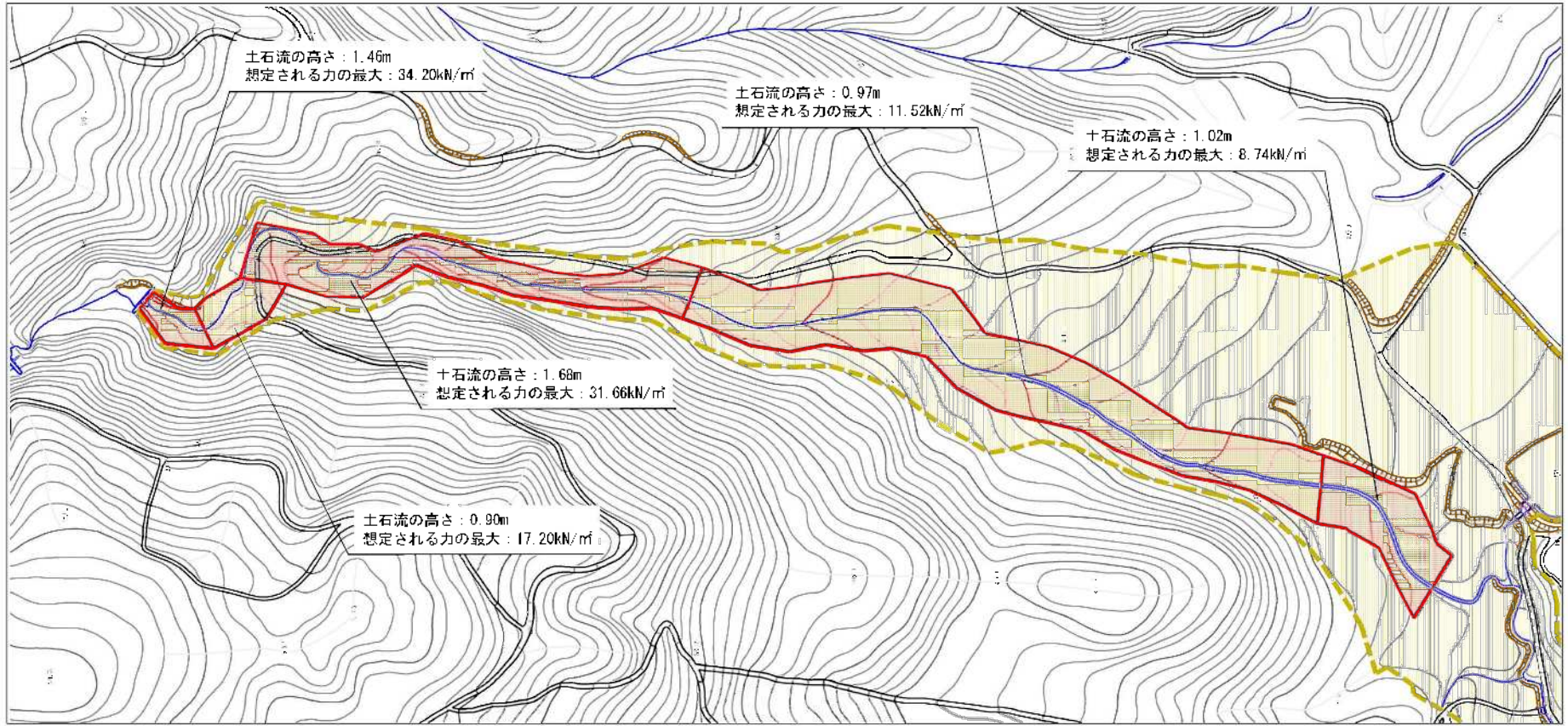
(1/200,000)

(1/25,000)

様式-1 (土) 土砂災害警戒区域・土砂災害特別警戒区域 位置図	自然現象の種類	土石流
	溪流番号	Ⅲ-0008
	溪流名	松館西の沢
	所在地	秋田県鹿角市八幡平字松館野月、三の岳、天神館及び後口田

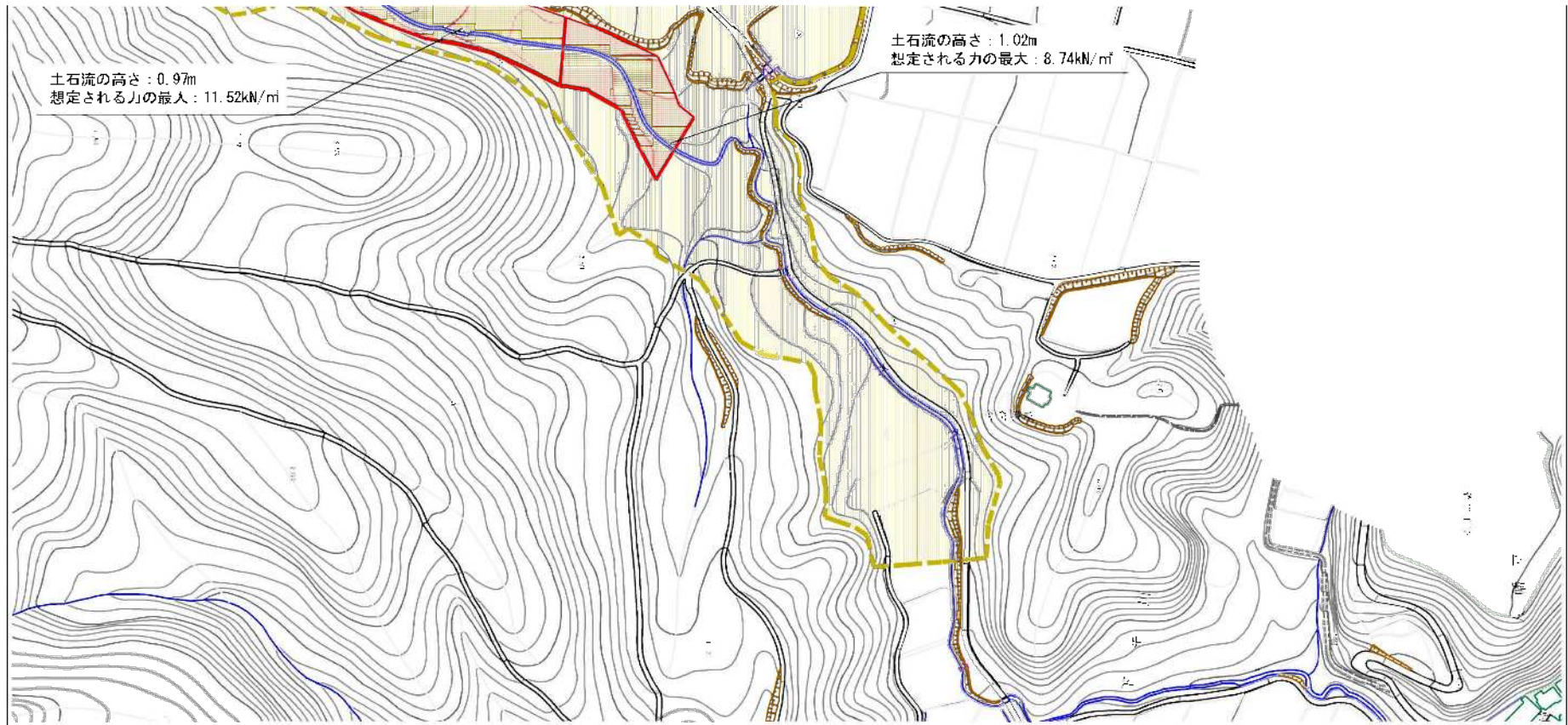
この地図は、国土地理院長の承認を得て、同院発行の電子地形図25000及び電子地形図20万を複製したものである。(承認番号 平30東複、第29号)

土砂災害警戒区域等の指定の公示に係る図書（その2）



様式-2（土）  土砂災害警戒区域・土砂災害特別警戒区域 区域図	〇 想定される土石流の最大高さ（土石流の最大高さ） 〇 想定される土石流の最大力（土石流の最大力）			自然現象 の種類 土石流	沢番号 III-0008
	〇 想定される土石流の最大高さ（土石流の最大高さ） 〇 想定される土石流の最大力（土石流の最大力）		縮尺 1:2,500	告示番号 第257号	沢名 松館西の沢
	〇 想定される土石流の最大高さ（土石流の最大高さ） 〇 想定される土石流の最大力（土石流の最大力）			告示年月日 令和元年11月5日	所在地 松館西の沢（松館西の沢） 西、大津川及び津門川

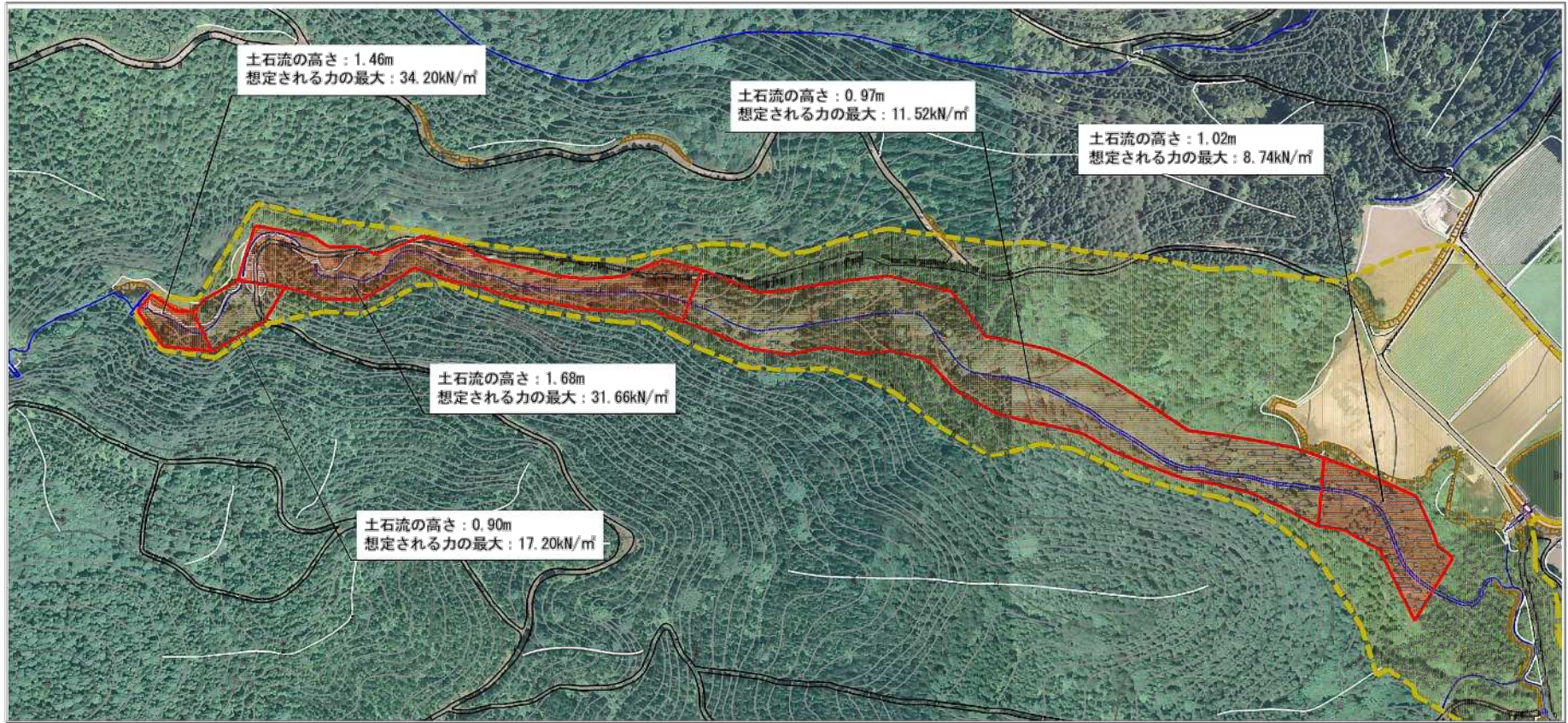
土砂災害警戒区域等の指定の公示に係る図書（その2）



0 1 × 100m

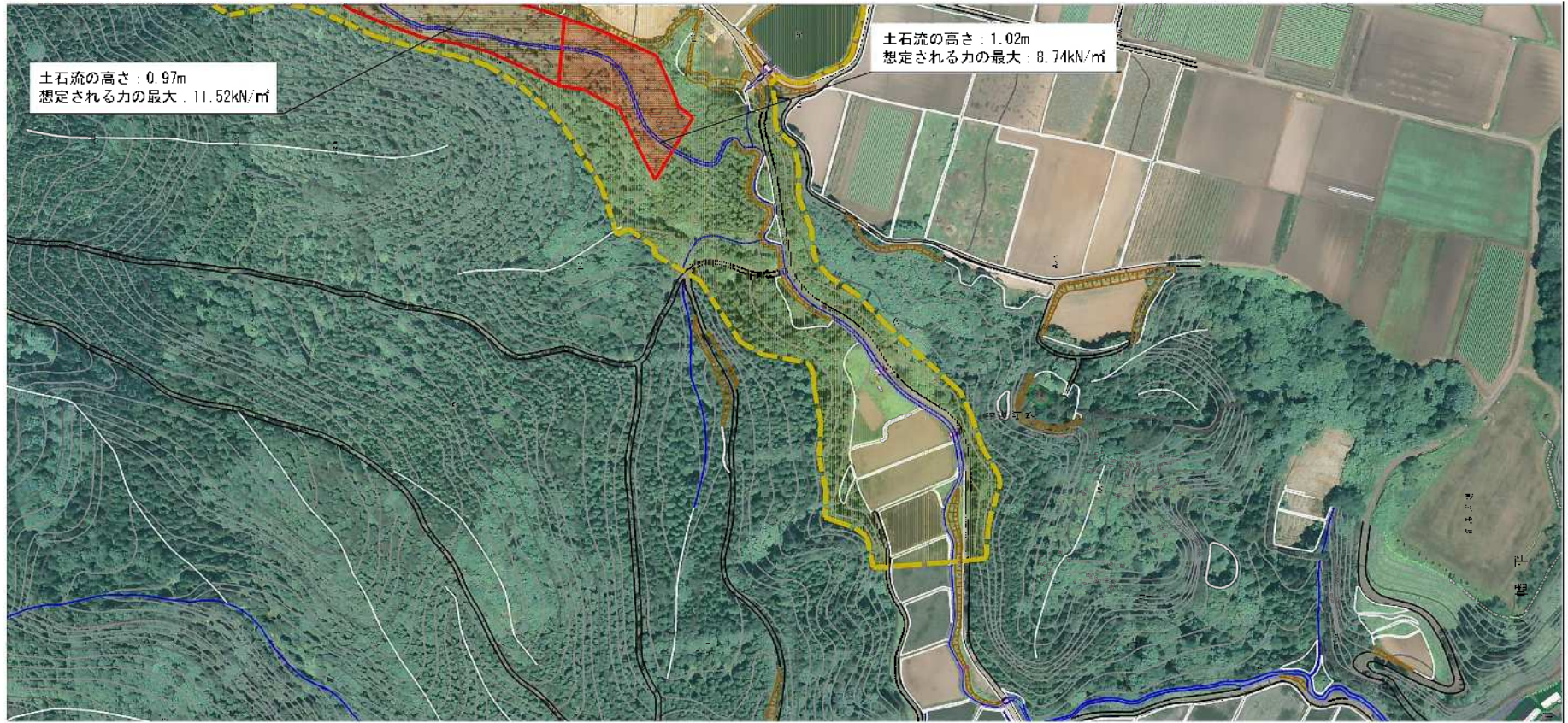
様式-2（土）  土砂災害警戒区域・土砂災害特別警戒区域 区域図	土砂災害警戒区域（土砂災害特別警戒区域を除く） 土砂災害特別警戒区域	土砂災害警戒区域（土砂災害特別警戒区域を除く） 土砂災害特別警戒区域	土砂災害警戒区域（土砂災害特別警戒区域を除く） 土砂災害特別警戒区域	縮尺 1:2,500	自然現象 の種類 土石流	沢流番号 III-0008	告示番号 第257号	沢流名 松館西の沢
	土砂災害警戒区域（土砂災害特別警戒区域を除く） 土砂災害特別警戒区域	土砂災害警戒区域（土砂災害特別警戒区域を除く） 土砂災害特別警戒区域	土砂災害警戒区域（土砂災害特別警戒区域を除く） 土砂災害特別警戒区域	縮尺 1:2,500	告示年月日 令和元年11月5日	所在地 松館西の沢	告示年月日 令和元年11月5日	告示年月日 令和元年11月5日
	土砂災害警戒区域（土砂災害特別警戒区域を除く） 土砂災害特別警戒区域	土砂災害警戒区域（土砂災害特別警戒区域を除く） 土砂災害特別警戒区域	土砂災害警戒区域（土砂災害特別警戒区域を除く） 土砂災害特別警戒区域	縮尺 1:2,500	告示年月日 令和元年11月5日	所在地 松館西の沢	告示年月日 令和元年11月5日	告示年月日 令和元年11月5日

(その3)



	自然現象の種類	土石流	溪流番号	III-0008
	告示番号	第257号	溪流名	松館西の沢
	告示年月日	令和元年11月5日	所在地	秋田県鹿角市八幡平字松館野井、三の原、天神館及び後口田
主要河川法施行令第2条の基準に該当する区域 (土の災害警戒区域)		縮尺 1:2,500		
主要河川法施行令第3条の基準に該当する区域 (注: 河川法施行令第3条の基準に該当する区域)				
それ以外の区域				

(その3)



〇 想定される土石流の発生範囲 (中心線を含む区域) △ 想定される土石流の発生範囲 (中心線を含む区域) □ 想定される土石流の発生範囲 (中心線を含む区域) ○ 想定される土石流の発生範囲 (中心線を含む区域)	〇 想定される土石流の発生範囲 (中心線を含む区域)		 縮尺 1:2,500	自然現象の種類 土石流	沢流番号 III-0008
	△ 想定される土石流の発生範囲 (中心線を含む区域)			告示番号 第257号	沢流名 松館西の沢
	□ 想定される土石流の発生範囲 (中心線を含む区域)			告示年月日 令和元年11月5日	所在地 秋田県鹿角市八輪町下館野月、の 西、大津沢及び樋口庄

## 土砂災害警戒区域等の指定の公示に係る図書(その3)

横断測線の区間	土石流の力(kN/m <sup>2</sup> )	土石流の高さ(m)	区分	横断測線の区間	土石流の力(kN/m <sup>2</sup> )	土石流の高さ(m)	区分
0~1	34.20	1.46	R	26~27	9.86	0.99	R
1~2	29.36	1.33	R	27~28	9.76	1.00	R
2~3	17.20	0.90	R	28~29	9.79	1.00	R
3~4	16.73	0.90	R	29~30	10.11	0.98	R
4~5	28.14	1.23	R	30~31	10.26	0.97	R
5~6	19.74	1.13	R	31~32	10.30	0.97	R
6~7	20.49	1.17	R	32~33	10.31	0.97	R
7~8	19.45	1.17	R	33~34	10.25	0.97	R
8~9	28.29	1.52	R	34~35	10.11	0.98	R
9~10	26.39	1.57	R	35~36	9.99	0.99	R
10~11	23.95	1.44	R	36~37	9.84	0.99	R
11~12	30.18	1.69	R	37~38	9.40	1.00	R
12~13	27.77	1.57	R	38~39	8.74	1.02	R
13~14	31.66	1.68	R	39~40	8.37	1.03	R
14~15	28.47	1.65	R	40~41	7.98	1.04	R
15~16	22.75	1.51	R	41~42	7.53	1.06	R
16~17	16.06	1.21	R	42~43	7.27	1.07	R
17~18	15.46	1.17	R	43~44	7.21	1.07	Y
18~19	11.52	0.97	R	44~45	6.87	1.09	Y
19~20	10.61	0.98	R	45~46	5.90	1.14	Y
20~21	10.44	0.99	R	46~47	6.08	1.12	Y
21~22	10.37	0.99	R	47~48	6.99	1.05	Y
22~23	10.02	0.99	R	48~49	7.41	1.02	Y
23~24	9.80	1.00	R	49~50	7.56	1.01	Y
24~25	9.88	0.99	R	50~51	9.35	1.20	Y
25~26	9.98	0.99	R	51~52	10.32	1.36	Y

様式-3(土) <b>建築物の構造の規制に必要な衝撃に関する事項</b>	自然現象の種類	土石流	溪流番号	III-0008
	告示番号	第257号	溪流名	松館西の沢
	告示年月日	令和元年11月5日	所在地	秋田県鹿角市八幡平字松館野月、三の岳、天神館及び後口田

## 土砂災害警戒区域等の指定の公示に係る図書(その3)

横断測線の区間	土石流の力(kN/m <sup>2</sup> )	土石流の高さ(m)	区分	横断測線の区間	土石流の力(kN/m <sup>2</sup> )	土石流の高さ(m)	区分
52~53	6.66	1.15	Y				
53~54	6.55	1.16	Y				
54~55	6.83	1.13	Y				
55~56	7.42	1.09	Y				
56~57	7.39	1.09	Y				
57~58	6.01	1.20	Y				
58~59	5.48	1.24	Y				
59~60	5.62	1.23	Y				
60~61	4.96	1.29	Y				
61~62	5.32	1.24	Y				
62~63	5.85	1.18	Y				
様式-3(土) 建築物の構造の規制に必要な衝撃に関する事項				自然現象の種類	土石流	溪流番号	III-0008
				告示番号	第257号	溪流名	松館西の沢
				告示年月日	令和元年11月5日	所在地	秋田県鹿角市八幡平字松館野月、三の岳、天神館及び後口田