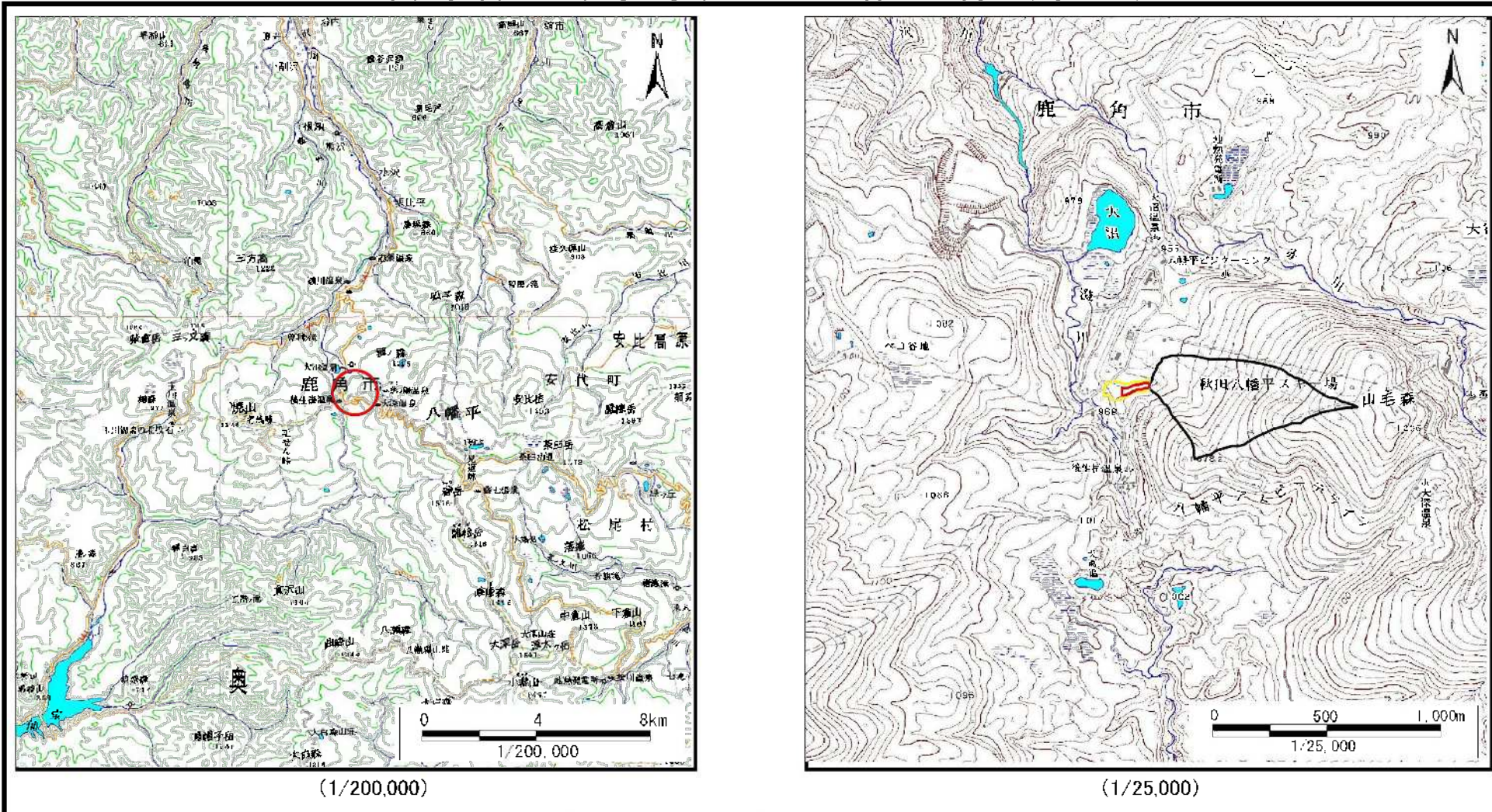


土砂災害警戒区域等の指定の公示に係る図書（その1）



(1/200,000)

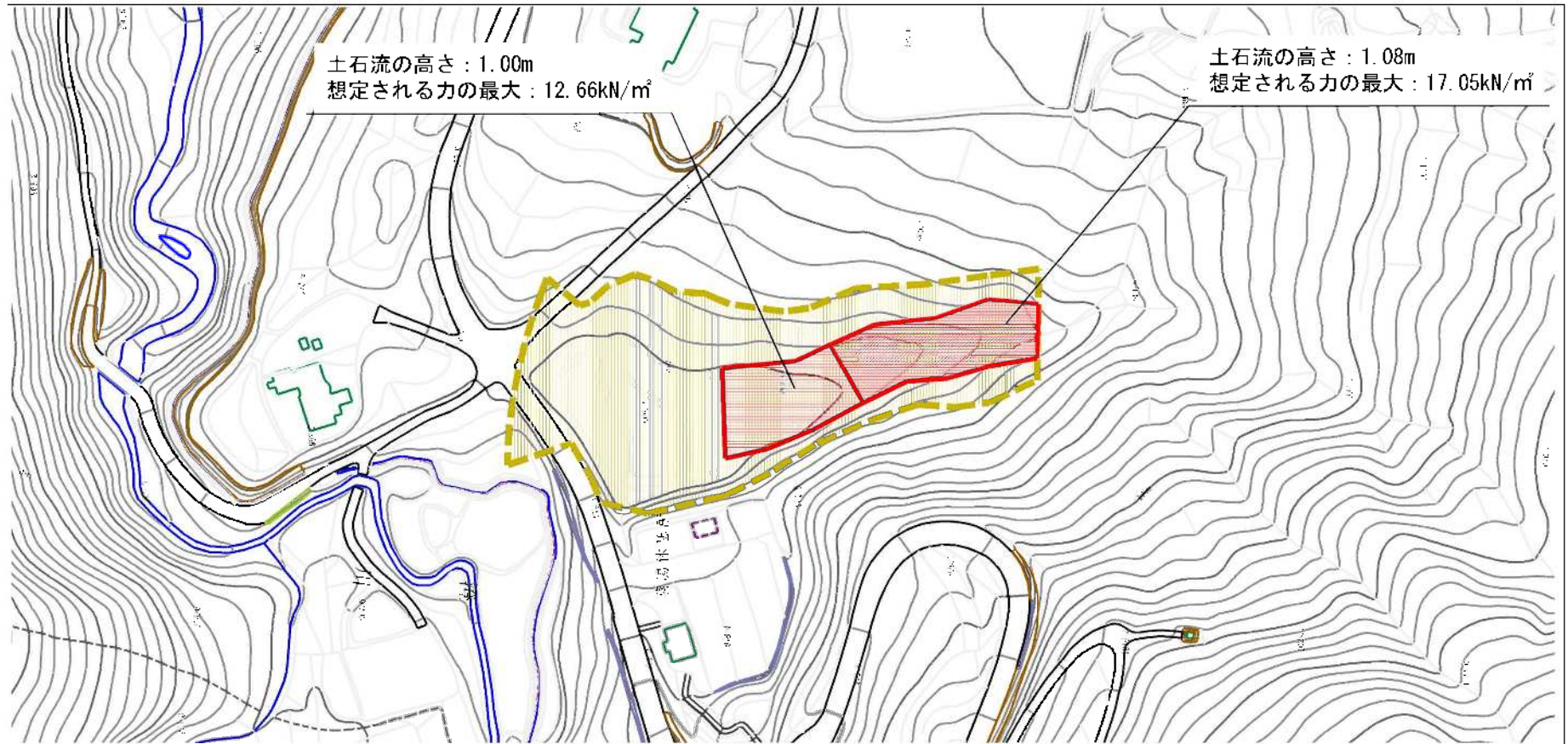
(1/25,000)

様式-1 (土)
土砂災害警戒区域・土砂災害特別警戒区域 位置図

自然現象の種類	土石流
溪流番号	I-0010
溪流名	クナシノ沢
所在地	秋田県鹿角市八幡平字熊沢国有林

この地図は、国土地理院長の承認を得て、同院発行の電子地形図25000及び電子地形図20万を複製したものである。(承認番号 平30東複、第29号)

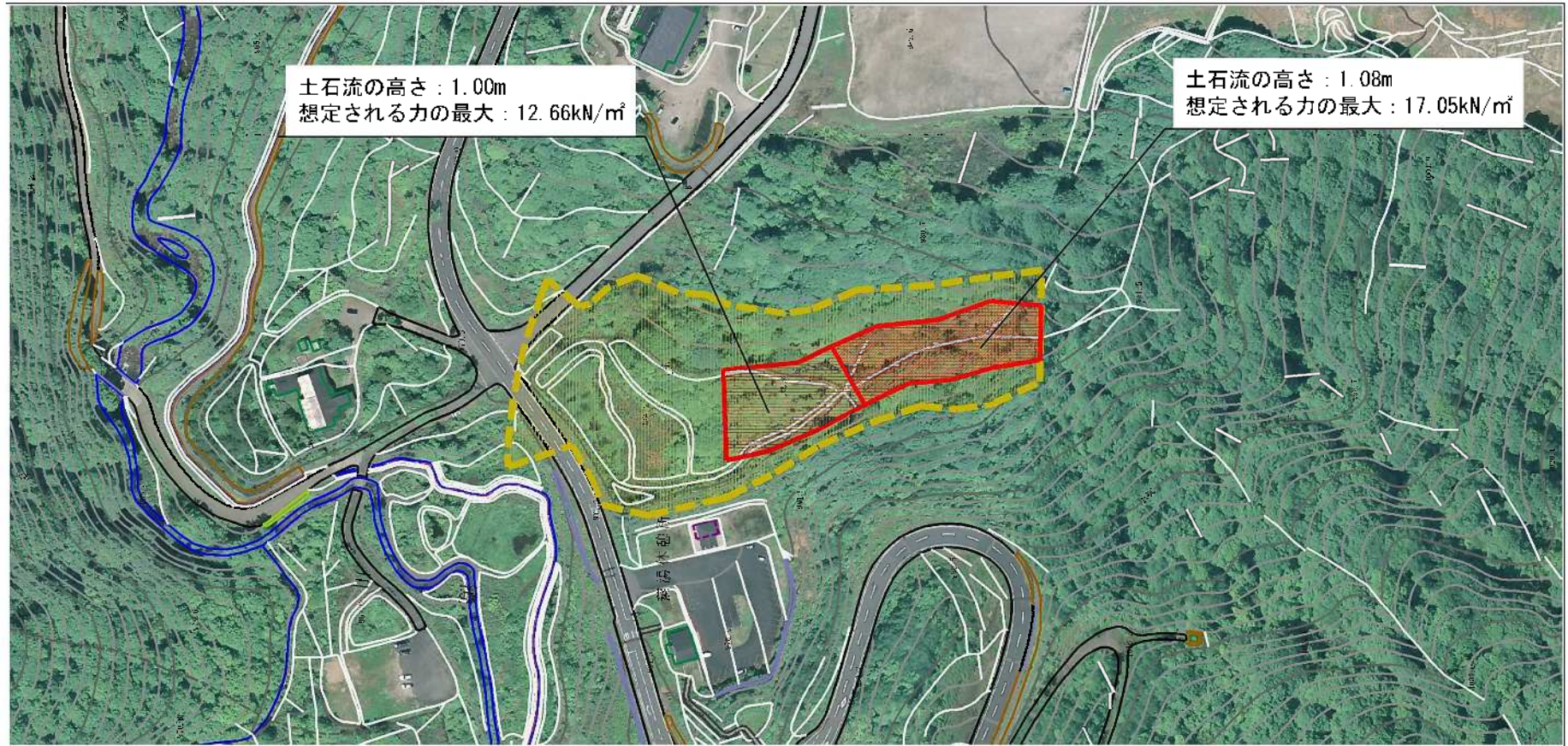
土砂災害警戒区域等の指定の公示に係る図書（その2）



0 |-----| × 100m

様式-2 (土) 土砂災害警戒区域・土砂災害特別警戒区域図	土砂災害防止法施行令第2条の第2項に該当する区域 (土砂災害警戒区域)			N 縮尺 1:2,500	自然現象の種類	土石流	溪流番号	I-0010
	土砂災害防止法施行令第2条の基準に該当する区域 ：土砂災害特別警戒区域	土石流の高さが1mを超える場合、土砂等の移動による力が20kN/m ² を超える区域	土石流の高さが1mを超える場合、土砂等の移動による力が50kN/m ² 以上の区域		それ以外の区域	告示番号	第257号	溪流名
				告示年月日	令和元年11月5日	所在地	秋田県鹿角市八幡字熊沢園有林	

(その3)



0 100m × 100m

土砂災害防止法施行令第2条の基準に該当する区域 (土砂災害警戒区域)		N 縮尺 1:2,500	自然現象の種類	土石流	溪流番号	I-0010
	土砂災害防止法施行令第2条の基準に該当する区域 (土砂災害特別警戒区域)			告示番号	第257号	溪流名
土砂災害防止法施行令第2条の基準に該当する区域 (土砂災害特別警戒区域)			告示年月日	令和元年11月5日	所在地	秋田県鹿角市八幡平宇張沢園有林
土砂災害防止法施行令第2条の基準に該当する区域 (土砂災害警戒区域)						

