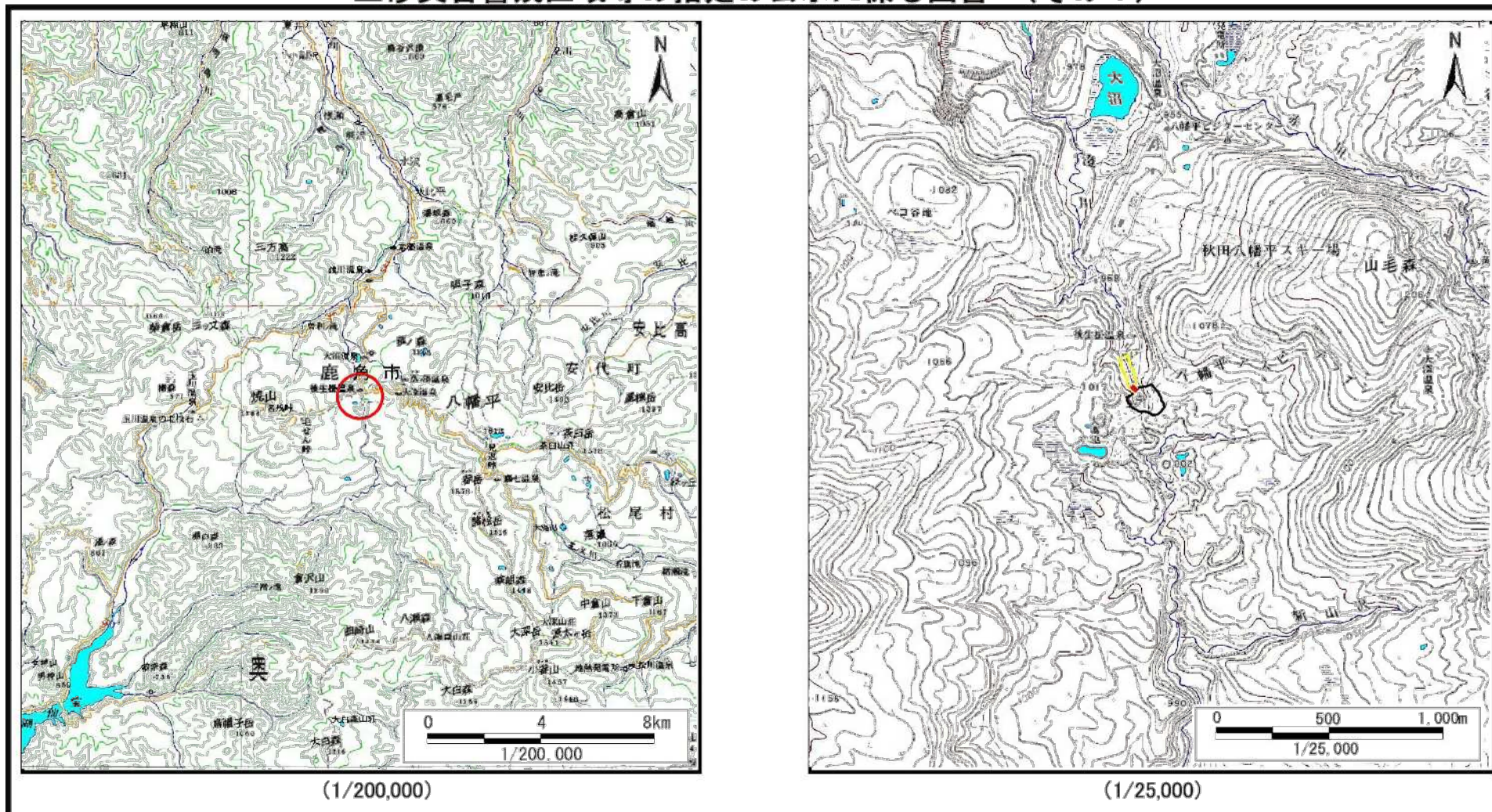


## 土砂災害警戒区域等の指定の公示に係る図書（その1）



(1/200,000)

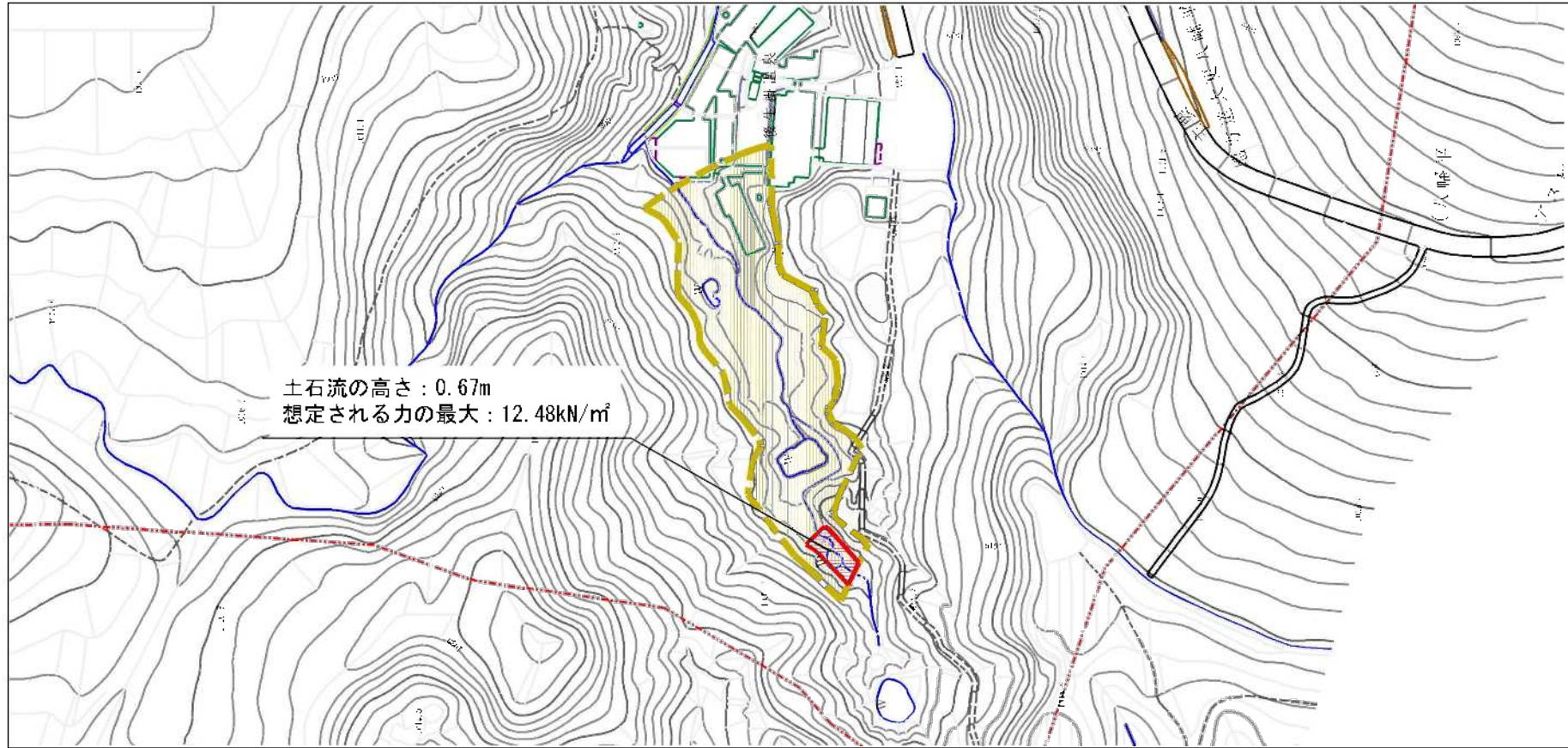
(1/25,000)

様式－1（土） 土砂災害警戒区域・土砂災害特別警戒区域 位置図	自然現象の種類	土石流
	溪流番号	I-0007
	溪流名	地獄谷
	所在地	秋田県鹿角市八幡平字熊沢国有林及び中川

この地図は、国土地理院長の承認を得て、同院発行の電子地形図25000及び電子地形図20万を複製したものである。（承認番号 平30東複、第29号）



# 土砂災害警戒区域等の指定の公示に係る図書（その2）



0 |-----| × 100m

様式-2（土）

土砂災害警戒区域・土砂災害特別警戒区域図

土砂災害防止法施行令第2条の基準に該当する区域  
(土砂災害警戒区域)

土石流の高さが1mを超える場合、土石等の移動による力が30kN/m<sup>2</sup>を超える区域

土石流の高さが1mを超える場合、土石等の移動による力が30kN/m<sup>2</sup>以下の区域

それ以外の区域

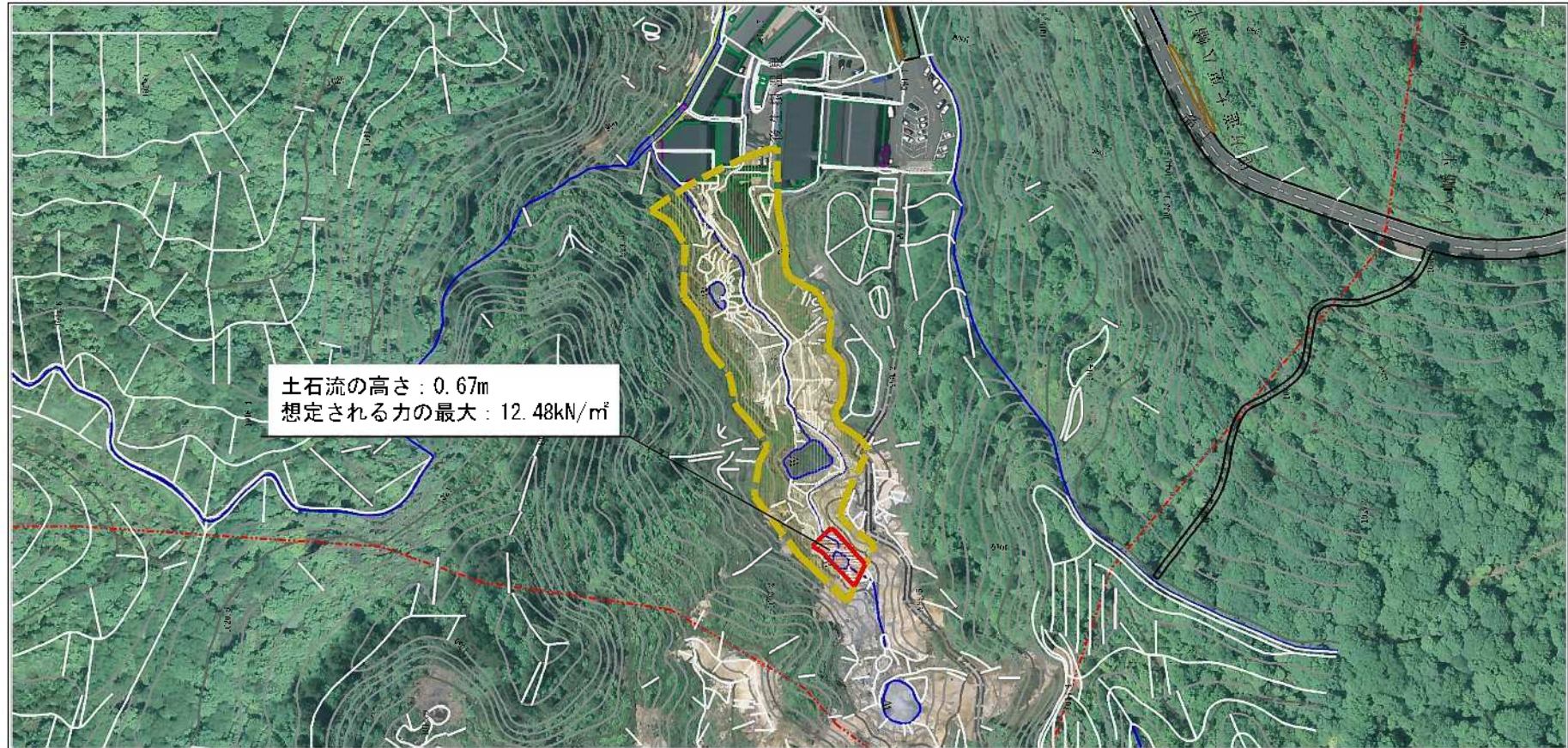


縮尺  
1:2,500

自然現象の種類	土石流	溪流番号	I-0007
告示番号	第257号	溪流名	地獄谷
告示年月日	令和元年11月5日	所在地	秋田県鹿角市八幡平字熊沢園有林及び中川



(その3)



0 |-----| × 100m

土石災害防止法施行令第2条の基準に該当する区域 (二砂災害警戒区域)	土石流の高さが1mを超える場合、土心等の 移動による力が30kN/m <sup>2</sup> を超える区域		N  縮尺 1:2,500	自然現象 の種類	土石流	溪流番号	I-0007
	土石流の高さが1mを超える場合、十等 移動による力が30kN/m <sup>2</sup> 以下の区域			告示番号	第257号	溪流名	地獄谷
土石災害防止法施行令第2条の基準に該当する区域 (十砂災害特別 警戒区域)	それ以外の区域		告示年月日	令和元年11月5日	所在地	秋田県鹿角市八幡平字藤沢園有林及び 中川	

### 土砂災害警戒区域等の指定の公示に係る図書(その3)

横断測線の区間	土石流の力(kN/m <sup>2</sup> )	土石流の高さ(m)	区分	横断測線の区間	土石流の力(kN/m <sup>2</sup> )	土石流の高さ(m)	区分
0~1	12.48	0.67	R				
1~2	11.12	0.65	R				
2~3	5.81	0.50	Y				
3~4	4.72	0.51	Y				
4~5	4.42	0.51	Y				
5~6	3.74	0.53	Y				
6~7	2.87	0.57	Y				
7~8	2.54	0.59	Y				
8~9	3.83	0.77	Y				
9~10	1.99	0.71	Y				
10~11	2.53	0.63	Y				
11~12	0.00	0.00	Y				

様式-3(土) 建築物の構造の規制に必要な衝撃に関する事項	自然現象の種類	土石流	溪流番号	I-0007
	告示番号	第257号	溪流名	地獄谷
	告示年月日	令和元年11月5日	所在地	秋田県鹿角市八幡平字熊沢国有林及び中川