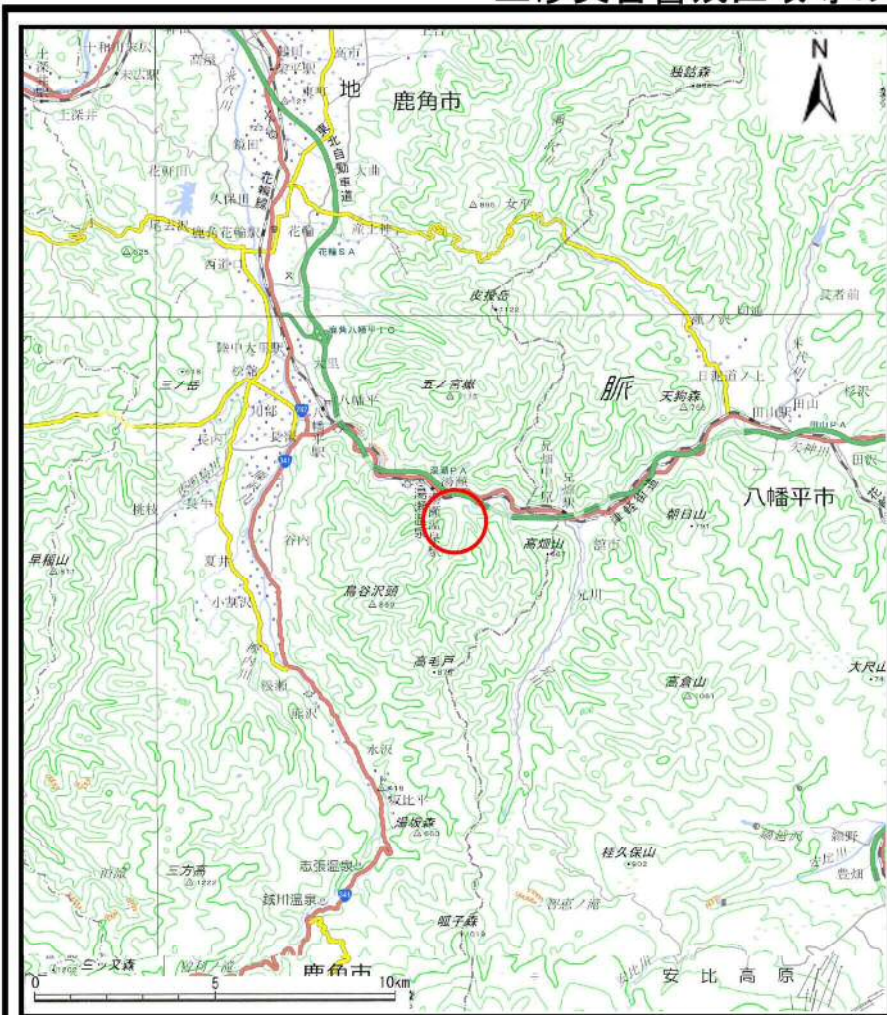
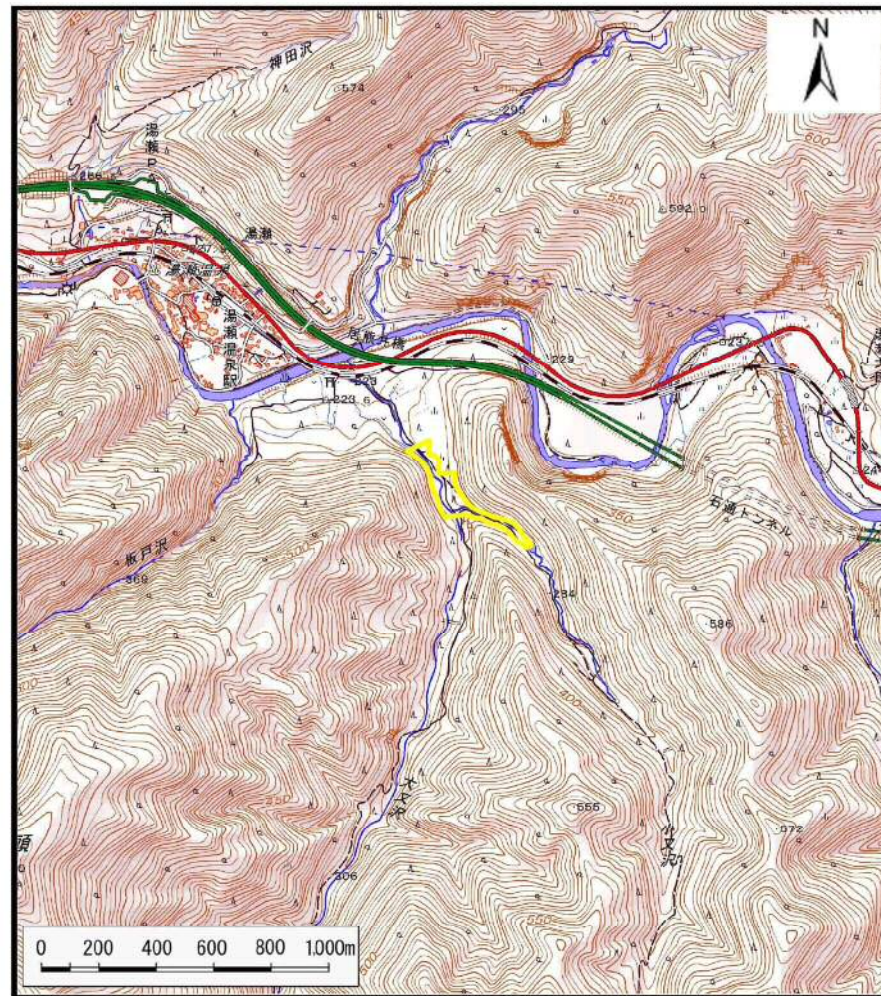


土砂災害警戒区域等の指定の公示に係る図書(その1)



(1/200,000)



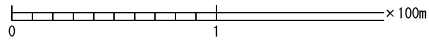
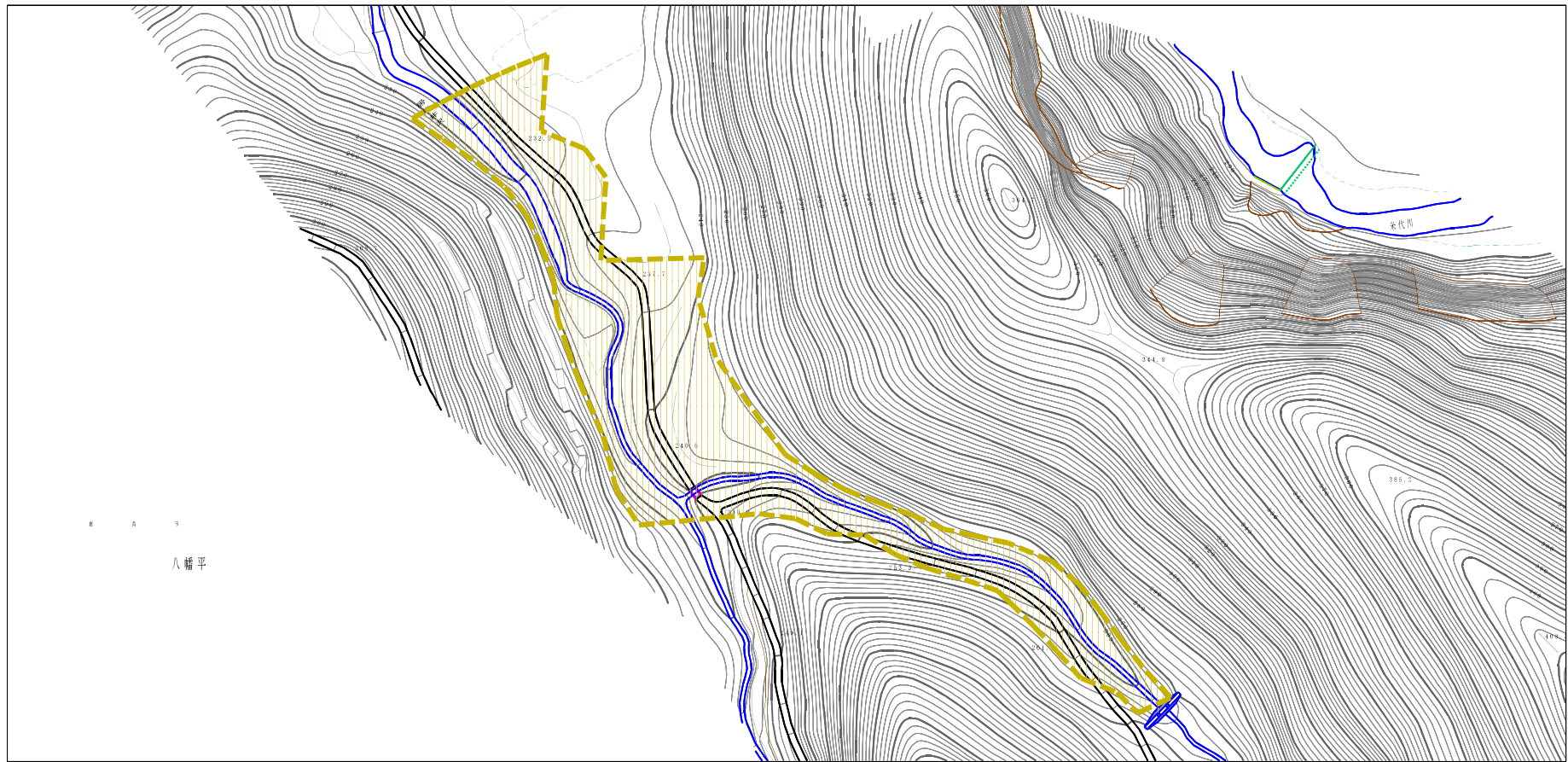
(1/25,000)

様式-1 (土)
土砂災害警戒区域
位置図

自然現象の種類	土石流
箇所番号	Ⅲ-0003
箇所名	小又沢
所在地	秋田県鹿角市八幡平字湯瀬居熊井及び棒岱野外3国有林

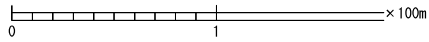
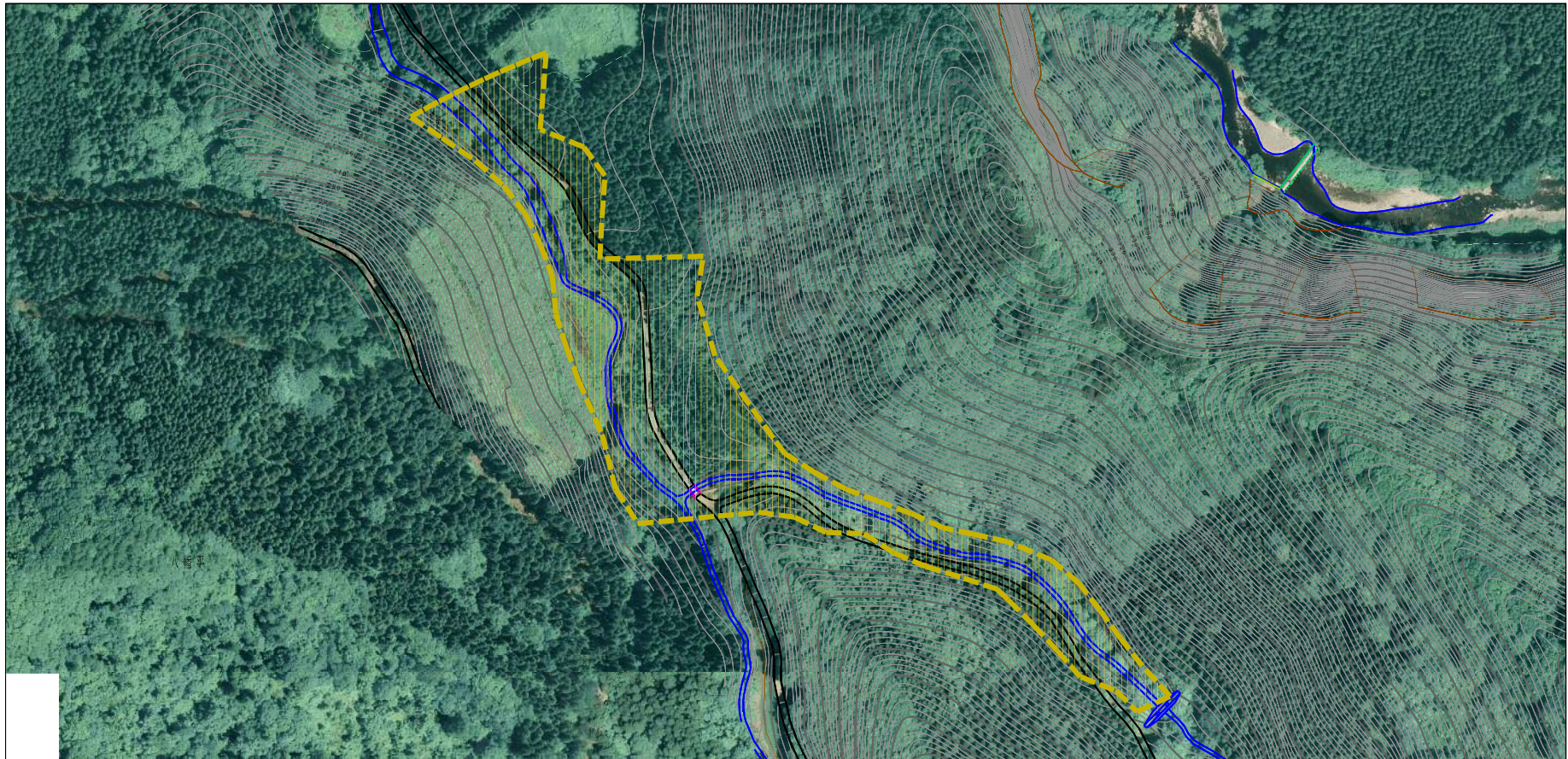
この地図は、国土地理院長の承認を得て、同院発行の電子地形図25000及び電子地形図20万を複製したものである。(承認番号 平29情複、第800号)

土砂災害警戒区域等の指定の公示に係る図書（その2）



様式-2 (土) 土砂災害警戒区域・土砂災害特別警戒区域 区域図	土砂災害防止法施行令第2条の基準に該当する区域		縮尺 1:2,500	自然現象の種類	土石流	溪流番号	Ⅲ-0003
	土砂災害防止法施行令第3条の基準に該当する区域			告示番号	第565号	溪流名	小又沢
	それ以外の区域			告示年月日	平成30年12月4日	所在地	秋田県鹿角市八幡平 字唐満瀨熊井及び棒位野外3国森林

参考資料 (その3)



参考資料

土砂災害防止法施行令第2条の基準に該当する区域		N 縮尺 1:2,500	自然現象の種類	土石流	溪流番号	Ⅲ-0003
			告示番号	第565号	溪流名	小又沢
			告示年月日	平成30年12月4日	所在地	秋田県鹿角市八幡平 字唐満湖唐熊井及び棒位野外3国有林
土砂災害防止法施行令第3条の基準に該当する区域						
それ以外の区域						

土砂災害警戒区域等の指定の公示に係る図書（その3）

横断測線の区間	土石流の力 (kN/m ²)	土石流の高さ (m)	区分	横断測線の区間	土石流の力 (kN/m ²)	土石流の高さ (m)	区分
0~1	0.00	0.00	Y	25~26	0.00	0.00	Y
1~2	0.00	0.00	Y	26~27	0.00	0.00	Y
2~3	0.00	0.00	Y	27~28	0.00	0.00	Y
3~4	0.00	0.00	Y	28~29	0.00	0.00	Y
4~5	0.00	0.00	Y				
5~6	0.00	0.00	Y				
6~7	0.00	0.00	Y				
7~8	0.00	0.00	Y				
8~9	0.00	0.00	Y				
9~10	0.00	0.00	Y				
10~11	0.00	0.00	Y				
11~12	0.00	0.00	Y				
12~13	0.00	0.00	Y				
13~14	0.00	0.00	Y				
14~15	0.00	0.00	Y				
15~16	0.00	0.00	Y				
16~17	0.00	0.00	Y				
17~18	0.00	0.00	Y				
18~19	0.00	0.00	Y				
19~20	0.00	0.00	Y				
20~21	0.00	0.00	Y				
21~22	0.00	0.00	Y				
22~23	0.00	0.00	Y				
23~24	0.00	0.00	Y				
24~25	0.00	0.00	Y				

様式-3 (土) 建築物の構造の規制に必要な衝撃に関する事項	自然現象の種類	土石流	溪流番号	Ⅲ-0003
	告示番号	第565号	溪流名	小又沢
	告示年月日	平成30年12月4日	所在地	秋田県鹿角市八幡平字湯瀬居熊井及び棒岱野外3国有林