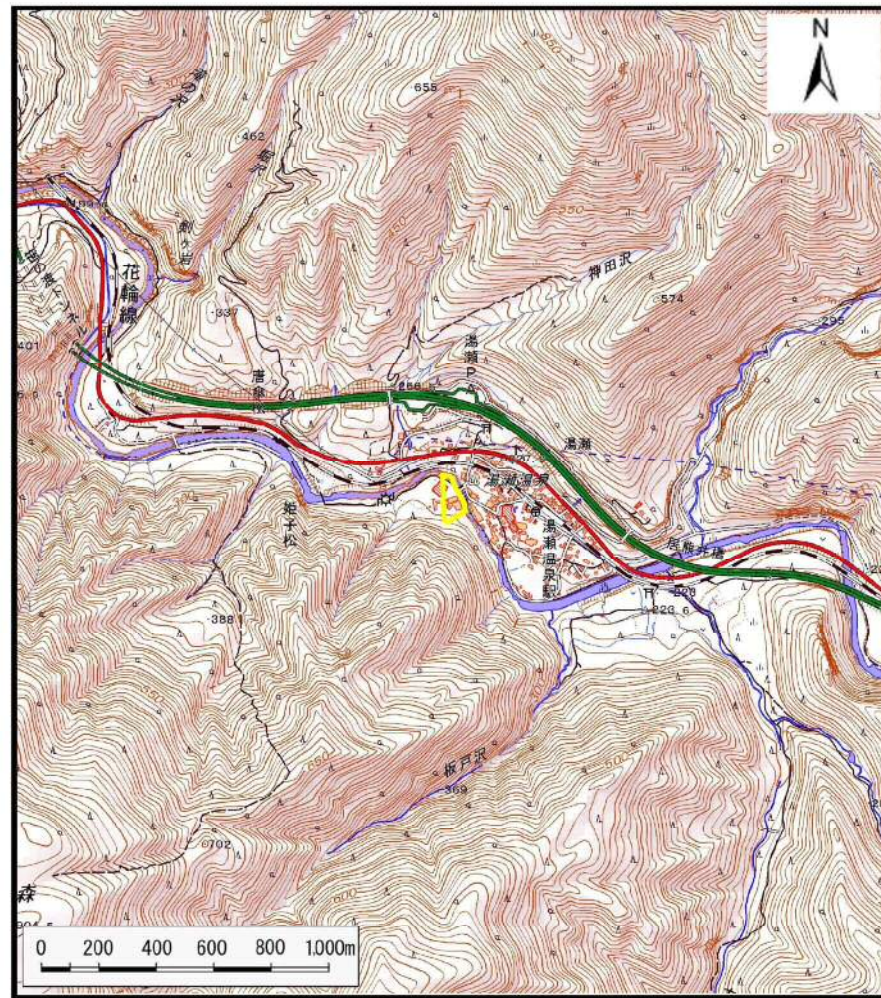


土砂災害警戒区域等の指定の公示に係る図書(その1)



(1/200,000)



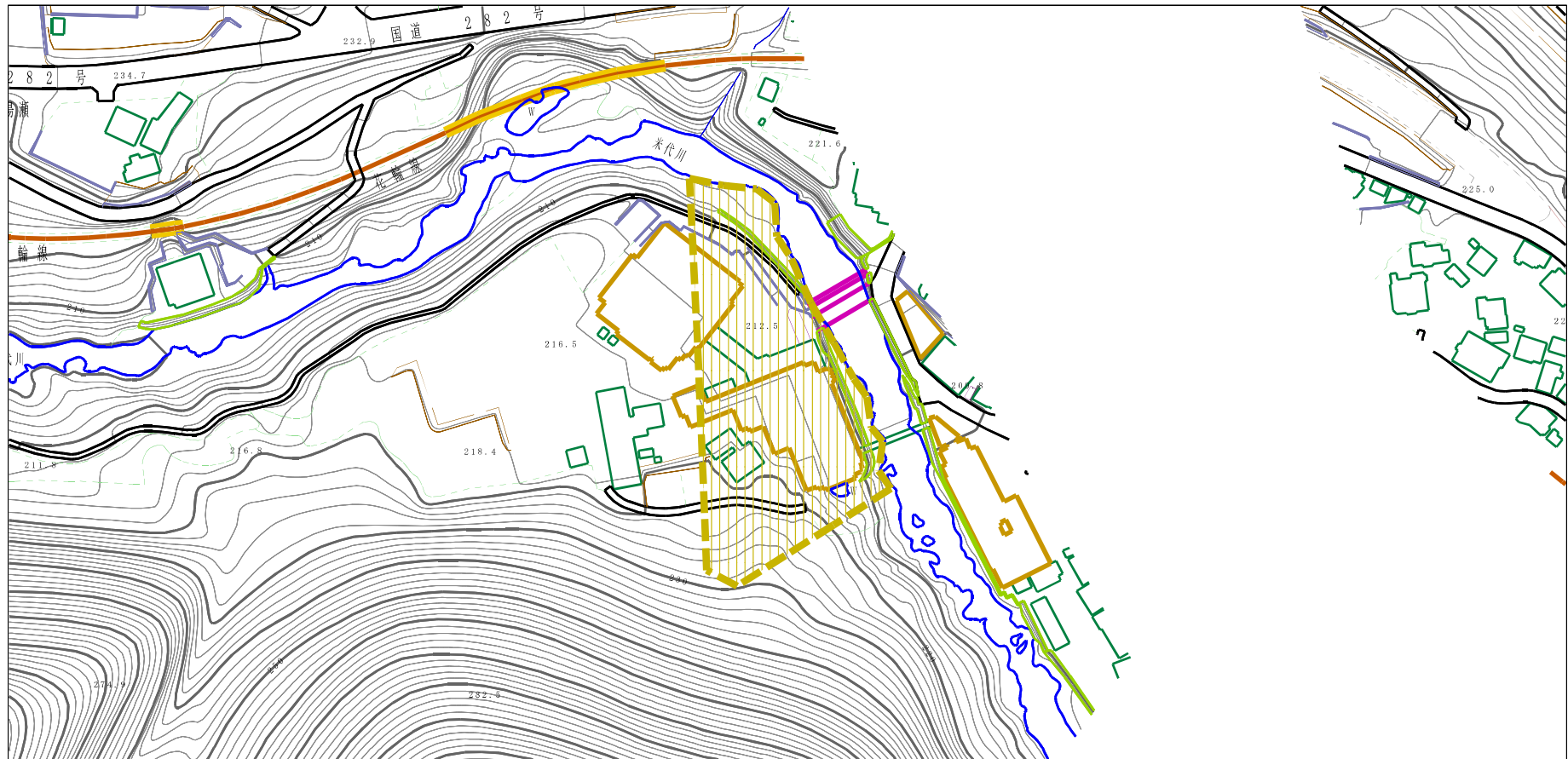
(1/25,000)

様式-1(土)
土砂災害警戒区域
位置図

自然現象の種類	土石流
箇所番号	I-0001
箇所名	坂戸沢
所在地	秋田県鹿角市八幡平字湯瀬湯の向

この地図は、国土地理院長の承認を得て、同院発行の電子地形図25000及び電子地形図20万を複製したものである。(承認番号 平29情複、第800号)

土砂災害警戒区域の指定の公示に係る図書（その2）



様式-2 (土)

土砂災害警戒区域 区域図

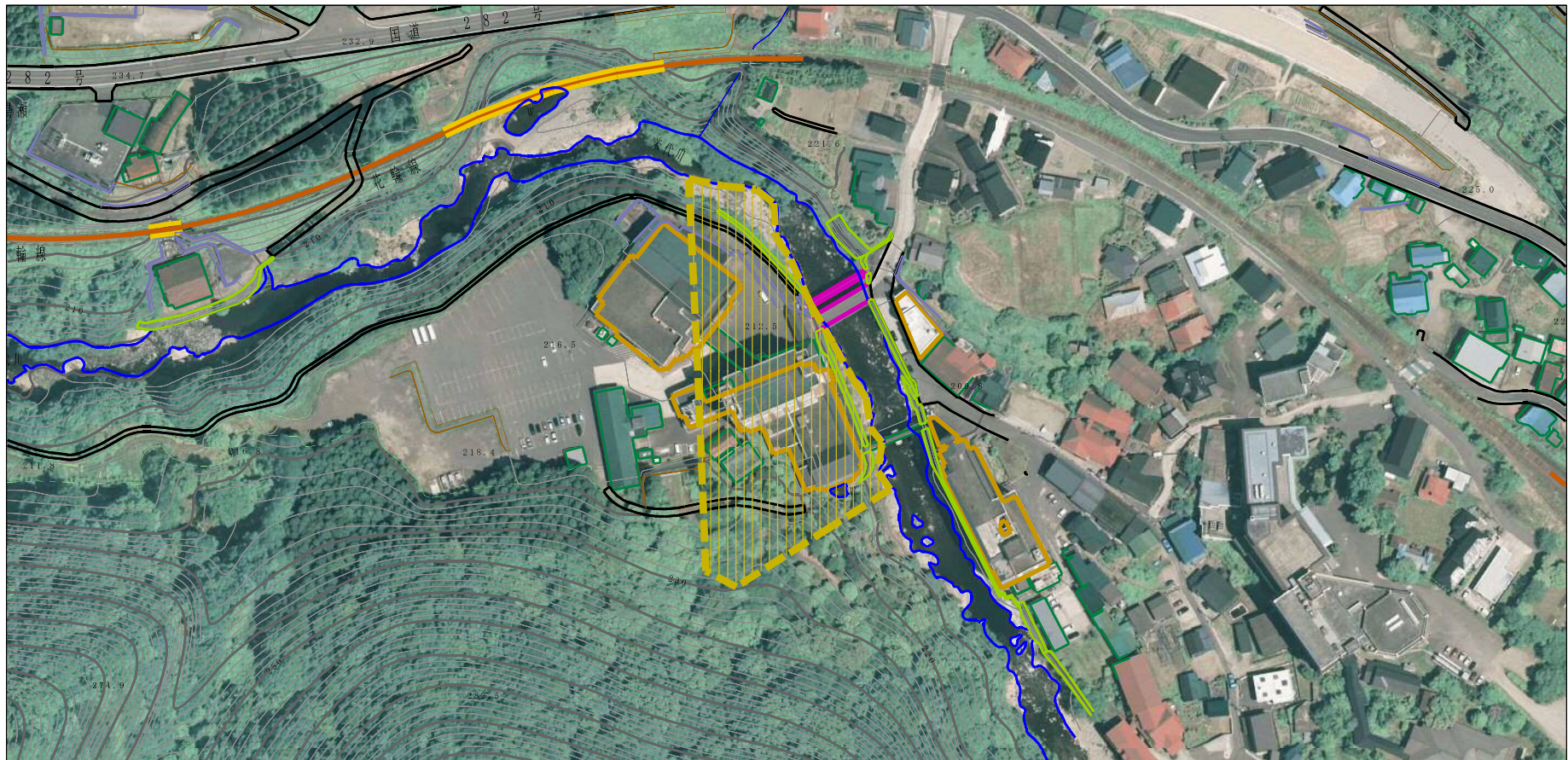
土砂災害防止法施行令第二条の基準に該当する区域



縮尺
1:2,500

自然現象の種類	土石流	溪流番号	I-0001
告示番号	第565号	溪流名	坂戸沢
告示年月日	平成30年12月4日	所在地	秋田県鹿角市八幡平字湯瀬湯の向

参考資料 (その3)



参考資料

土砂災害防止法施行令第二条の基準に該当する区域



縮尺
1:2,500

自然現象
の種類

土石流

溪流番号

I-0001

告示番号

第565号

溪流名

坂戸沢

告示年月日

平成30年12月4日

所在地

秋田県鹿角市八幡平
字湯瀬湯の向

