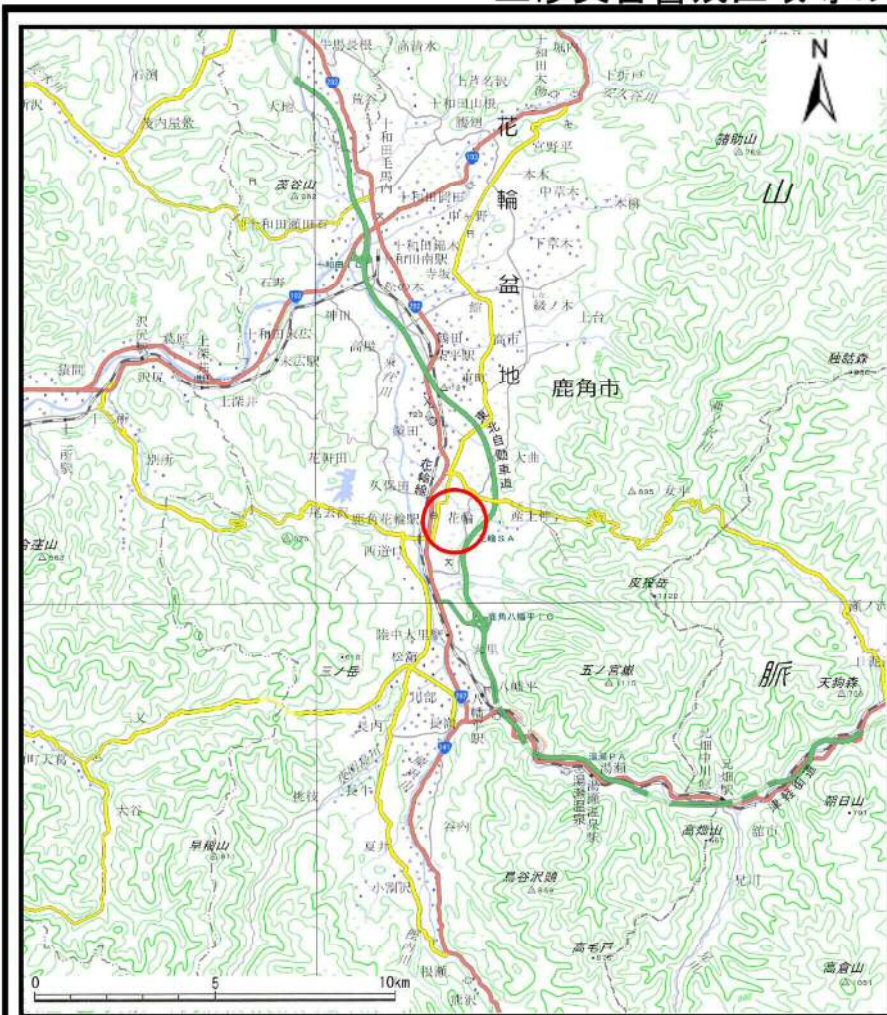
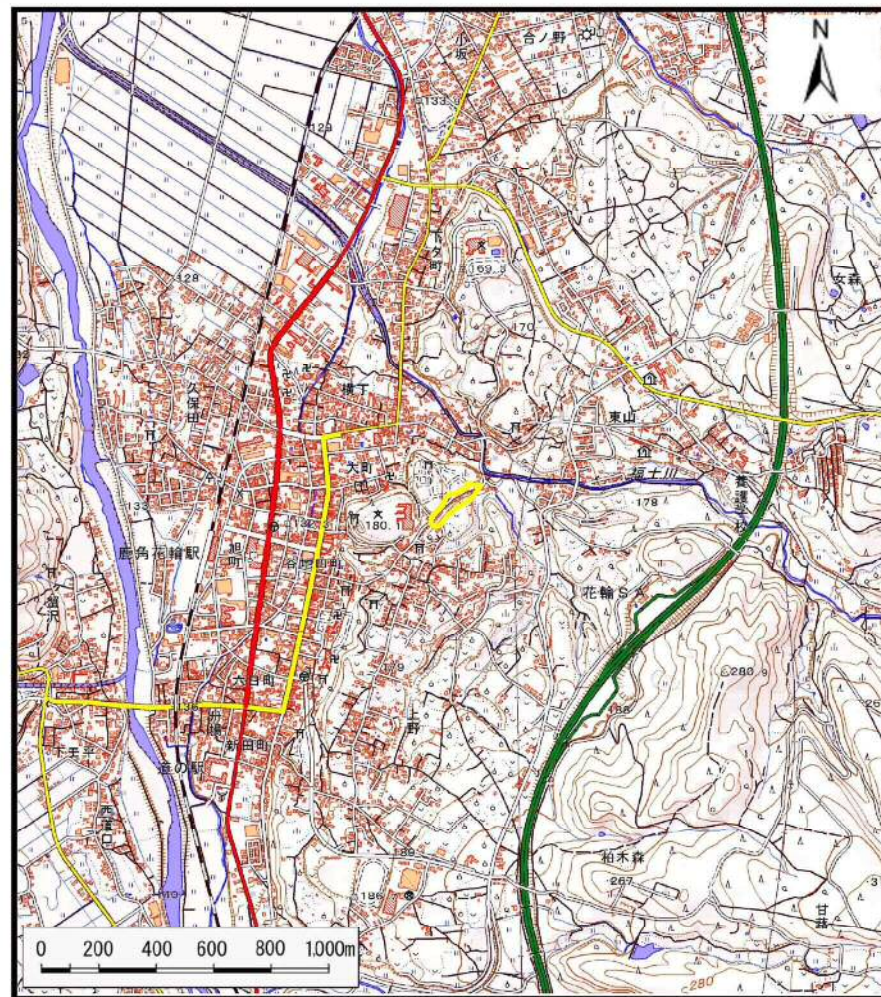


# 土砂災害警戒区域等の指定の公示に係る図書(その1)



(1/200,000)

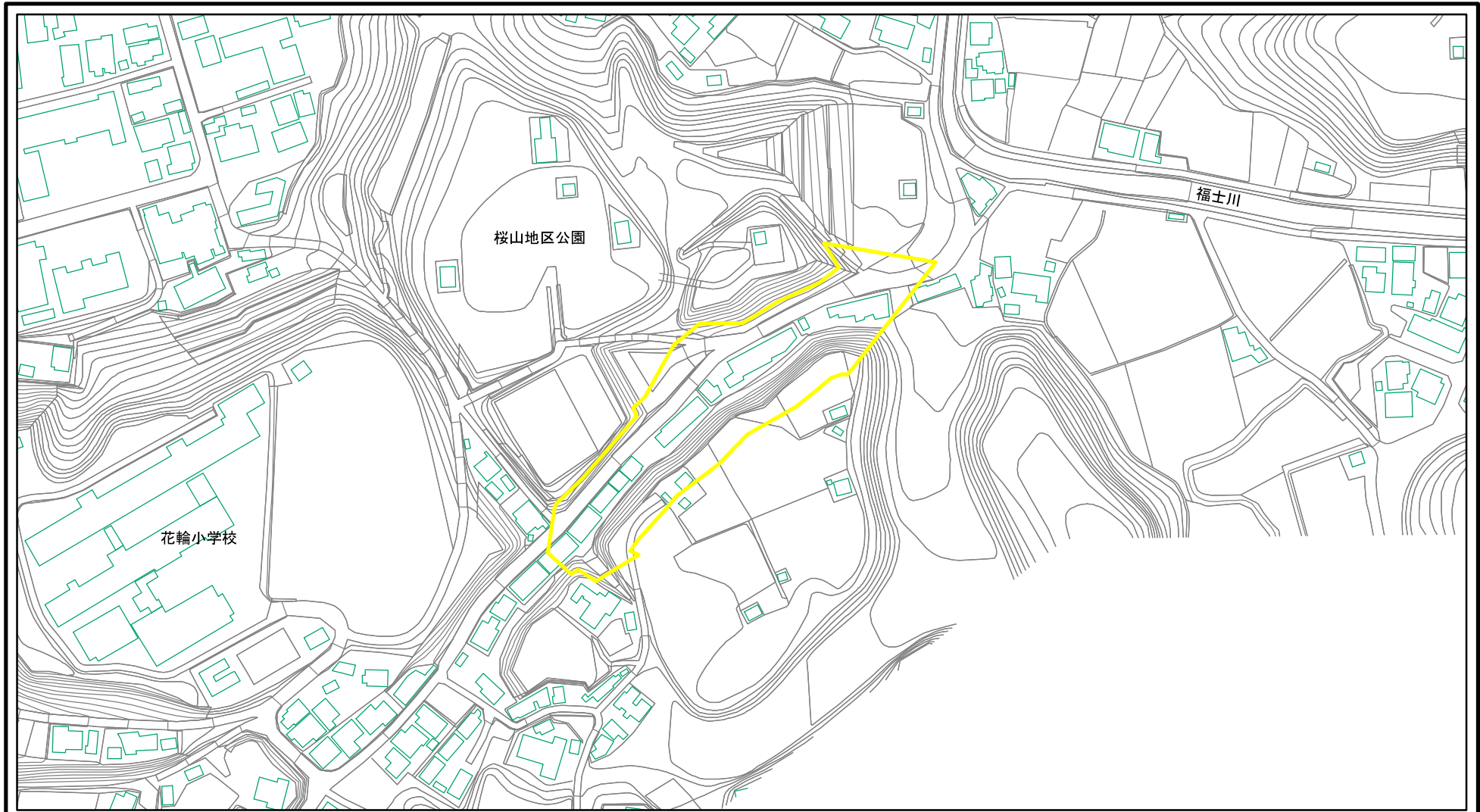


(1/25,000)

様式-1 (急) 土砂災害警戒区域・土砂災害特別警戒区域 位置図	自然現象の種類	急傾斜地の崩壊
	箇所番号	I-58-3
	箇所名	荒屋敷-3
	所在地	秋田県鹿角市花輪字荒屋敷

この地図は、国土地理院長の承認を得て、同院発行の電子地形図25000及び電子地形図20万を複製したものである。(承認番号 平29情複、第800号)

# 土砂災害警戒区域等の指定の公示に係る図書(その2)



0 25 50 100  
m

様式-2(急)  
土砂災害警戒区域・土砂災害特別警戒区域  
区域図(その1)

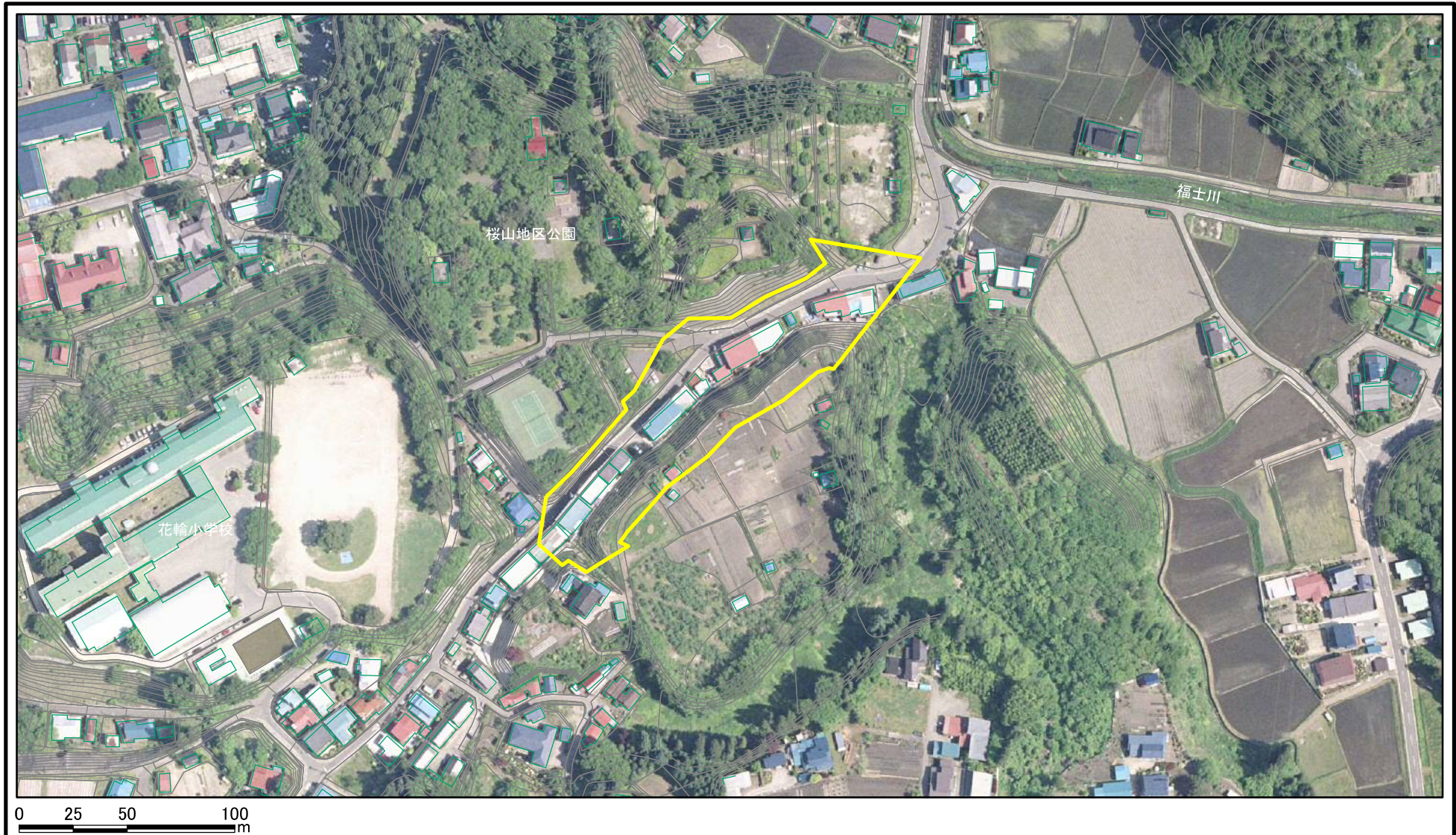
土砂災害防止法施行令第二条の基準に該当する区域




縮尺  
1:2,500

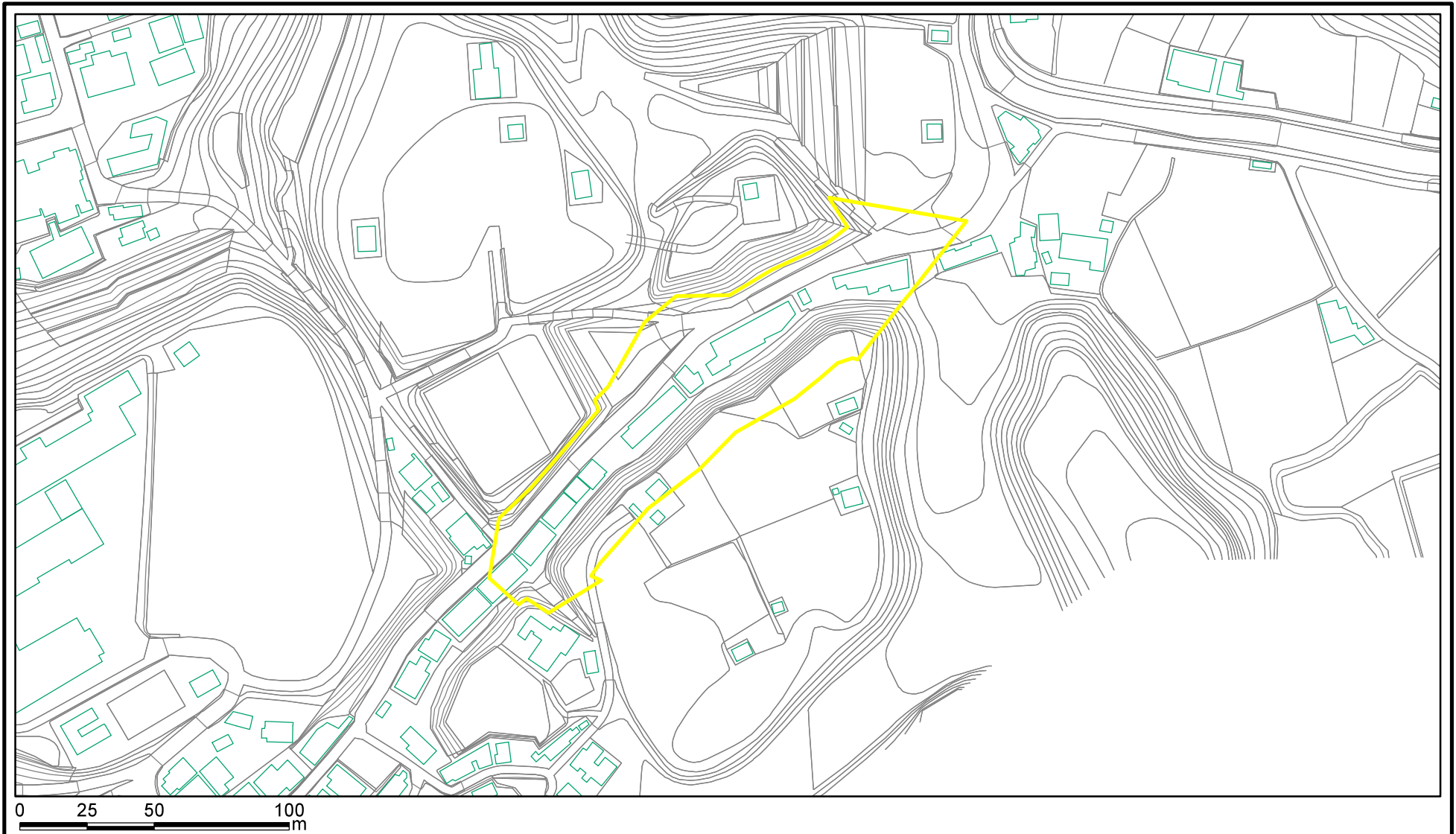
自然現象の種類	急傾斜地の崩壊	箇所番号	I-58-3
告示番号	第564号	箇所名	荒屋敷-3
告示年月日	平成30年12月4日	所在地	秋田県鹿角市花輪字荒屋敷

# 土砂災害警戒区域等の指定の公示に係る図書(その2)



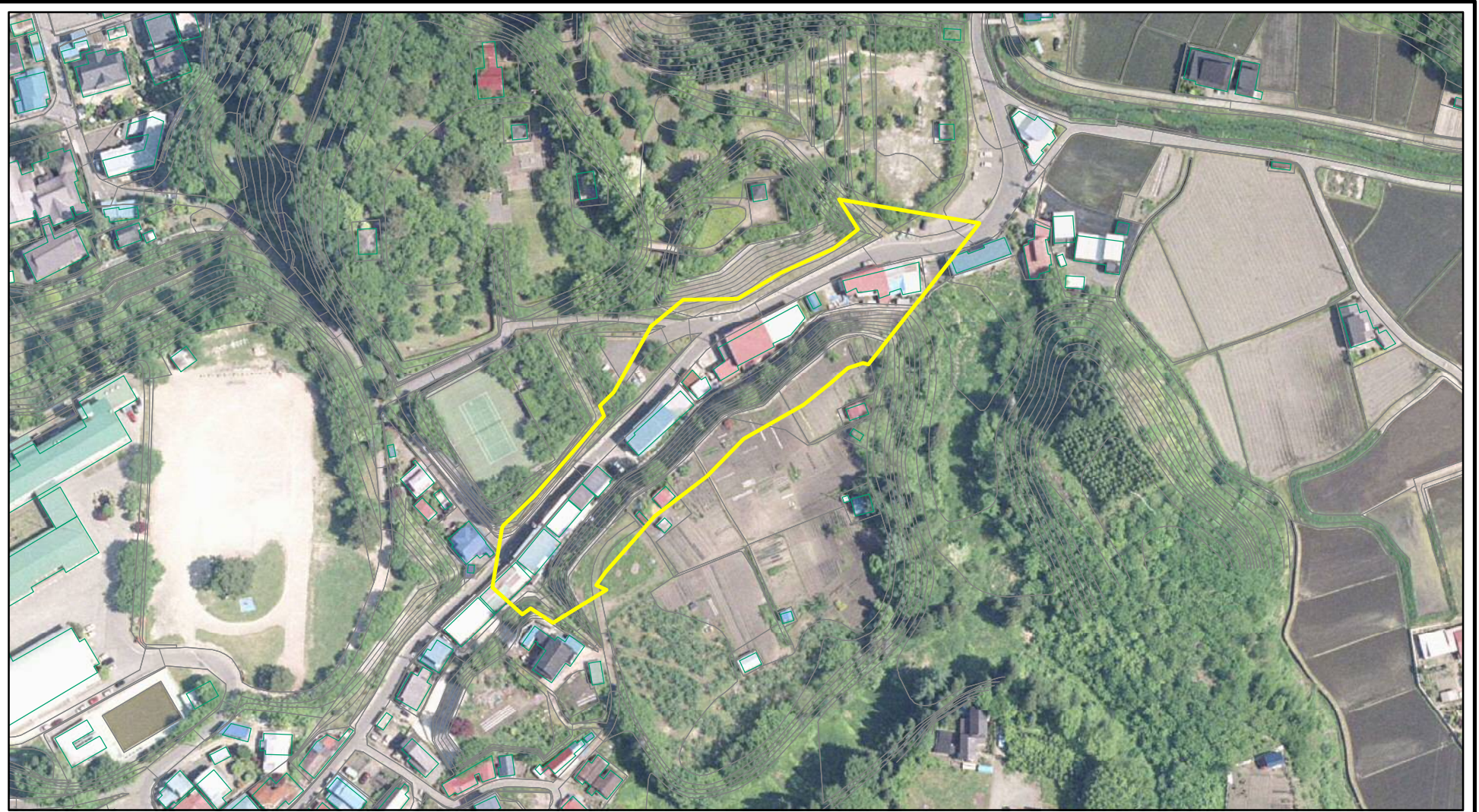
様式-2(急) 土砂災害警戒区域・土砂災害特別警戒区域 区域図(その1)	土砂災害防止法施行令第二条の基準に該当する区域		N 縮尺 1:2,500	自然現象の種類	急傾斜地の崩壊	箇所番号	I-58-3
				告示番号	第564号	箇所名	荒屋敷-3
				告示年月日	平成30年12月4日	所在地	秋田県鹿角市花輪字荒屋敷

# 土砂災害警戒区域等の指定の公示に係る図書(その2-1)



様式-2-1(急) 土砂災害警戒区域・土砂災害特別警戒区域 区域図(その2)	土砂災害防止法施行令第二条の基準に該当する区域		N	自然現象の種類	急傾斜地の崩壊	箇所番号	I-58-3
			縮尺	告示番号	第564号	箇所名	荒屋敷-3
			1:2,000	告示年月日	平成30年12月4日	所在地	秋田県鹿角市花輪字荒屋敷

# 土砂災害警戒区域等の指定の公示に係る図書(その2-1)



0 25 50 100  
m

様式-2-1(急)  
土砂災害警戒区域・土砂災害特別警戒区域  
区域図(その2)

土砂災害防止法施行令第二条の基準に該当する区域



縮尺  
1:2,000

自然現象  
の種類

急傾斜地の崩壊

箇所番号

I-58-3

告示番号

第564号

箇所名

荒屋敷-3

告示年月日

平成30年12月4日

所在地

秋田県鹿角市花輪字荒屋敷

