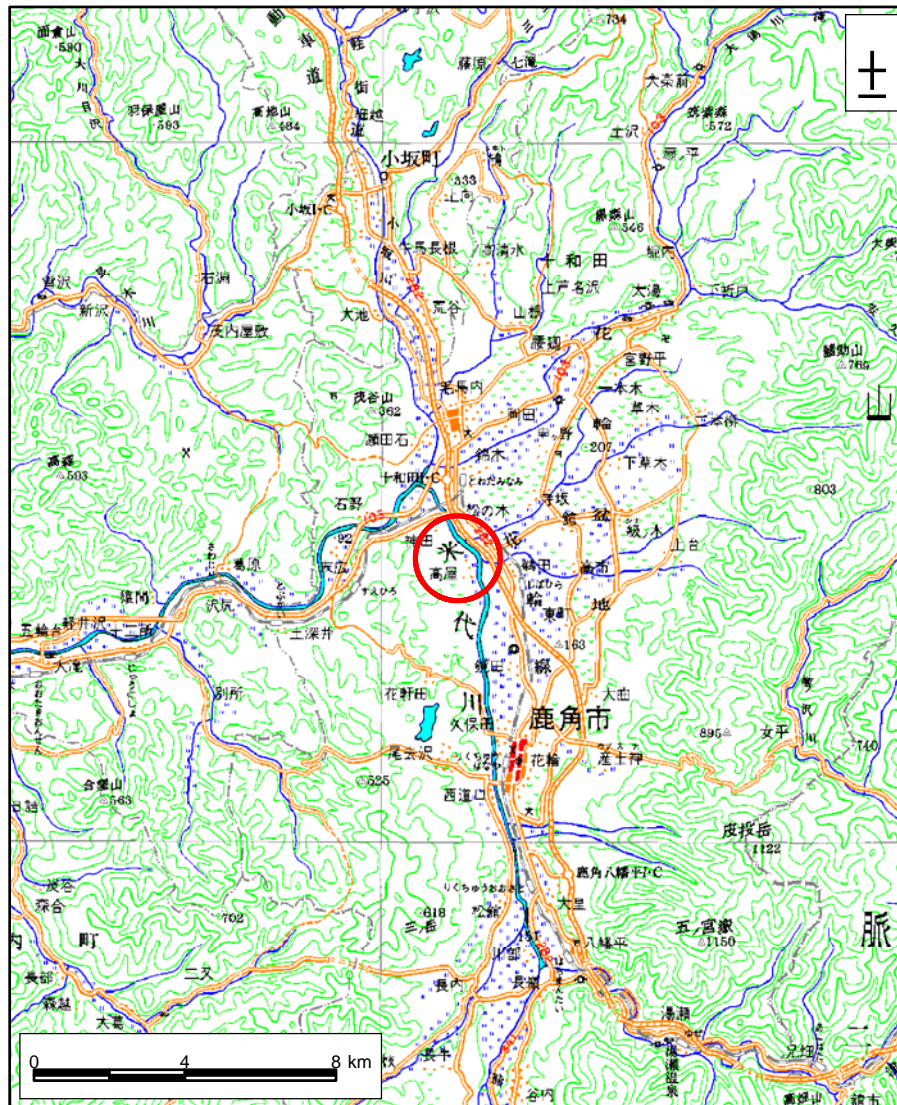
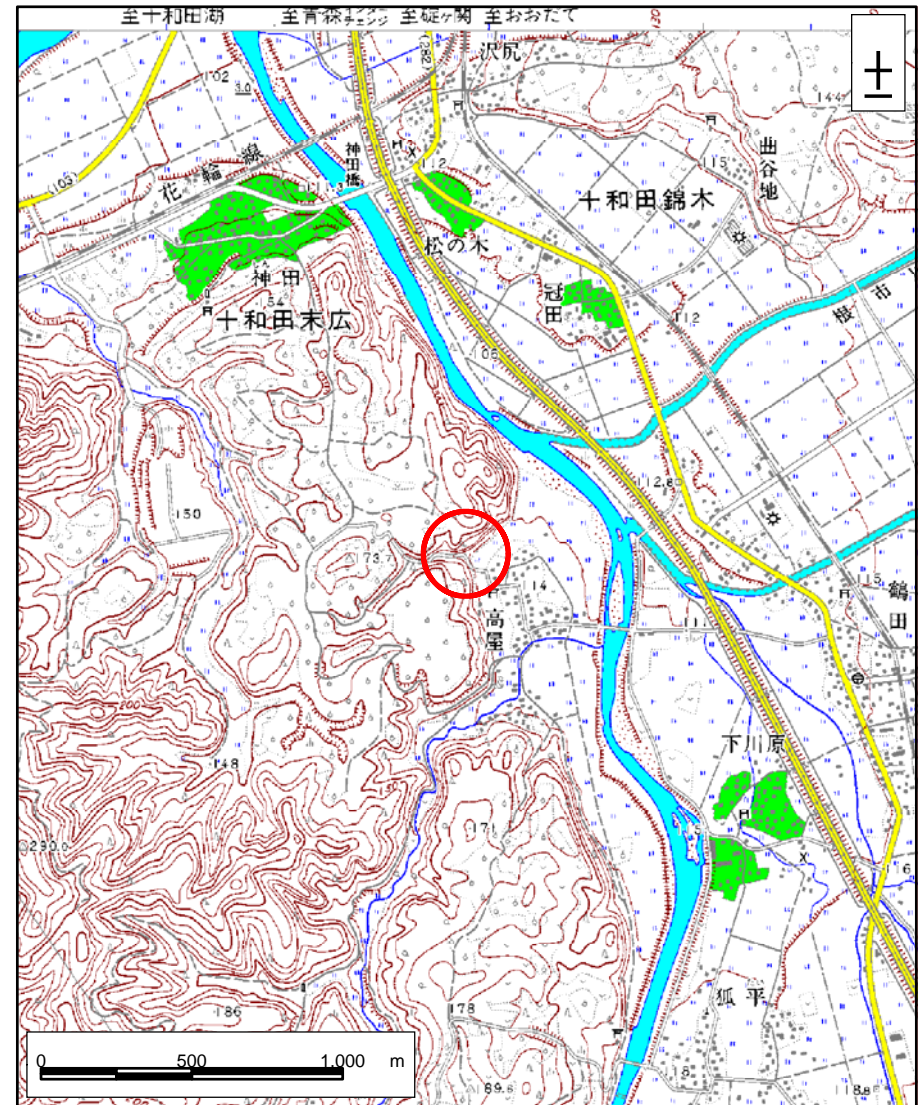


土砂災害警戒区域等の指定の公示に係る図書(その1)



(1/200,000)



(1/25,000)

様式 - 1(土)
土砂災害警戒区域・土砂災害特別警戒区域
位置図

自然現象の種類

土石流

箇所番号

209- -013

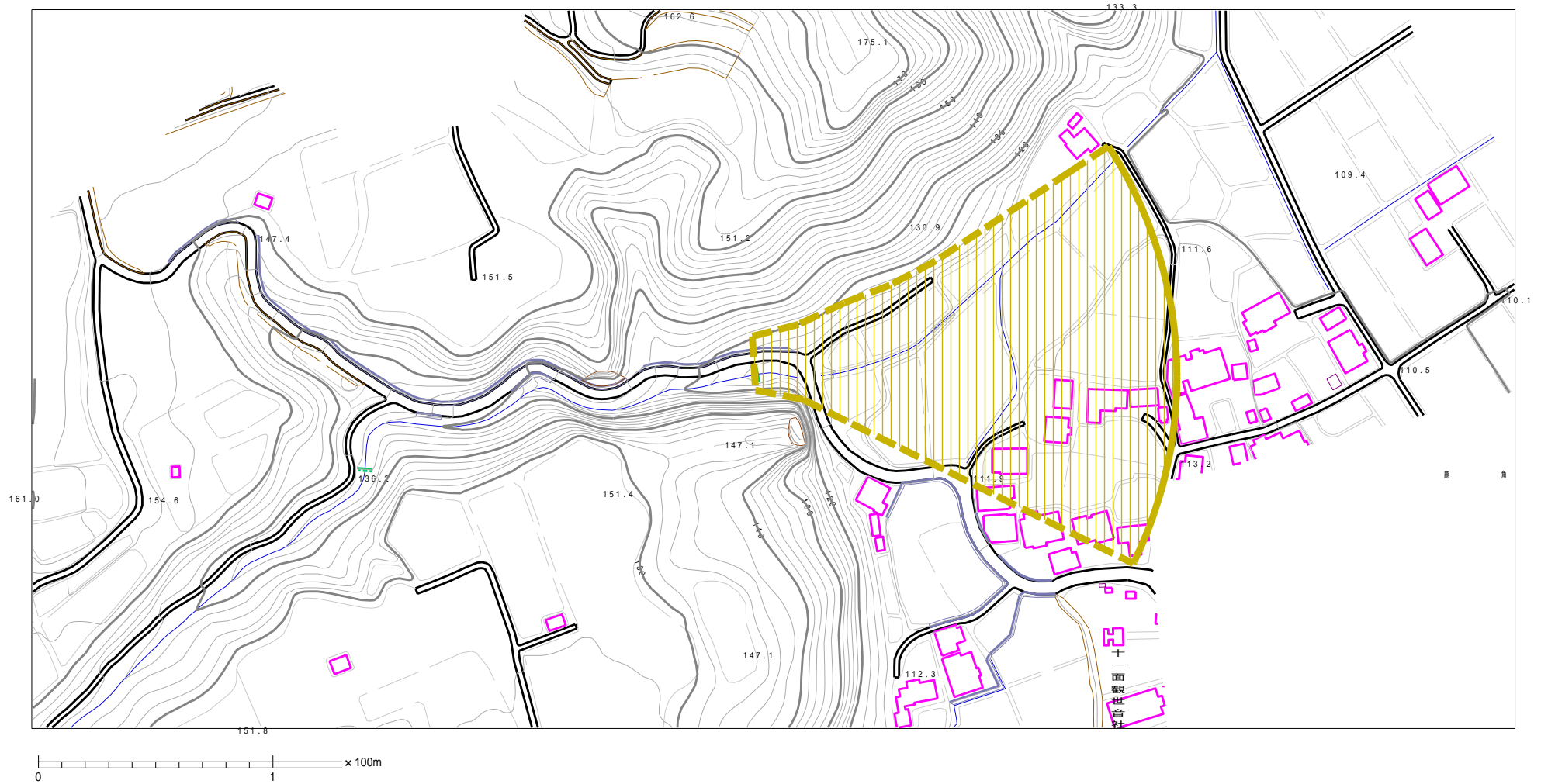
箇所名

高屋北沢2

所在地

秋田県鹿角市花輪字伊坂、三ツ権現、高屋、後谷地

土砂災害警戒区域の指定の公示に係る図書（その2）



様式 - 2 (土)

土砂災害警戒区域 区域図(その1)

土砂災害防止法施行令第二条の基準に該当する区域



縮尺
1:2,500

自然現象
の種類

土石流

溪流番号

209- -013

告示番号

第500号

溪流名

高屋北沢2

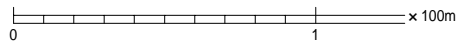
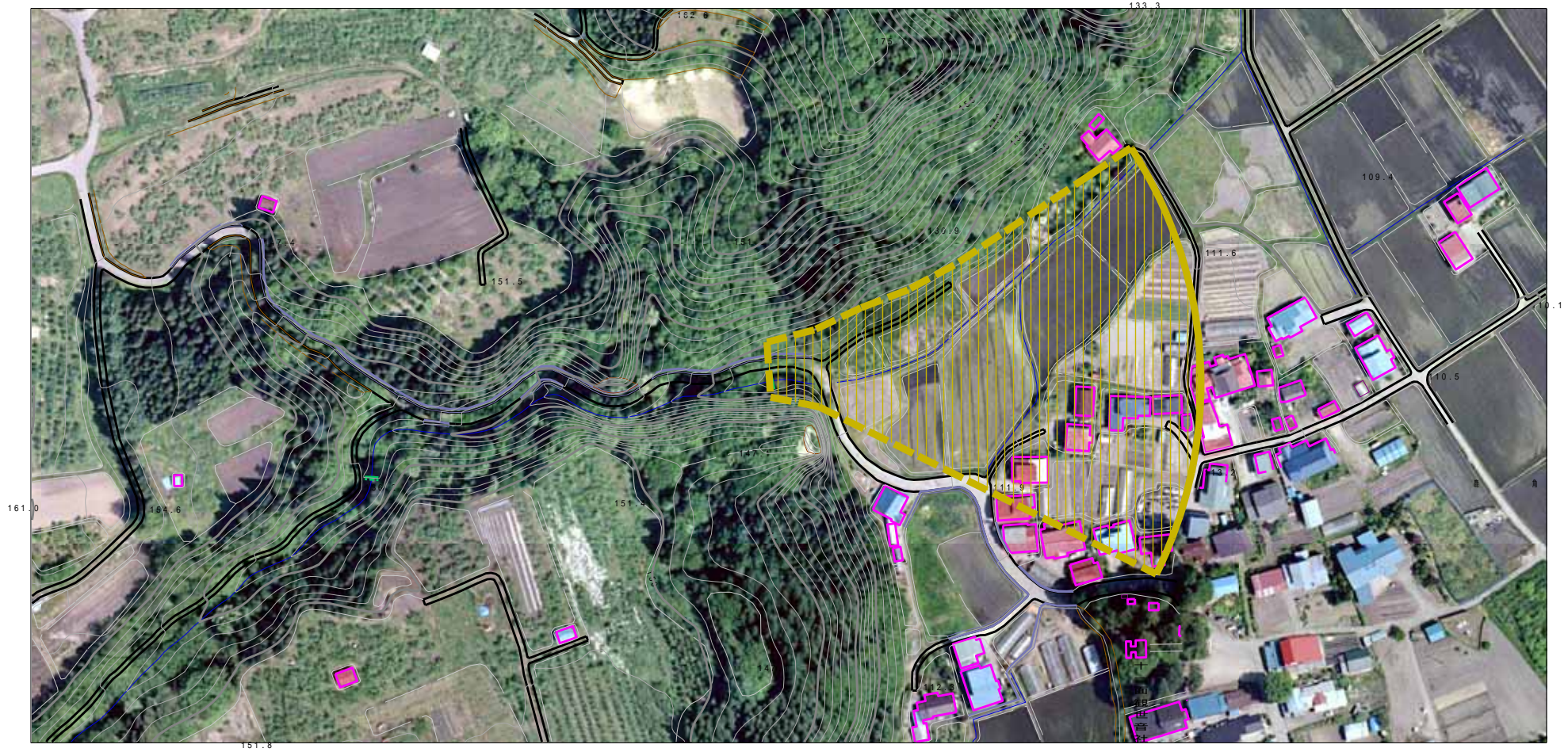
告示年月日

平成19年10月12日

所在地

秋田県鹿角市花輪字伊坂、
三ツ権現、高屋、後谷地

参考資料 (その2)



様式 - 2 (土)
土砂災害警戒区域 区域図 (その2)

土砂災害防止法施行令第二条の基準に該当する区域



縮尺
1:2,500

| | | | |
|---------|-------------|------|-------------------------|
| 自然現象の種類 | 土石流 | 溪流番号 | 209- -013 |
| 告示番号 | 第500号 | 溪流名 | 高屋北沢2 |
| 告示年月日 | 平成19年10月12日 | 所在地 | 秋田県鹿角市花輪字伊坂、三ツ権現、高屋、後谷地 |